

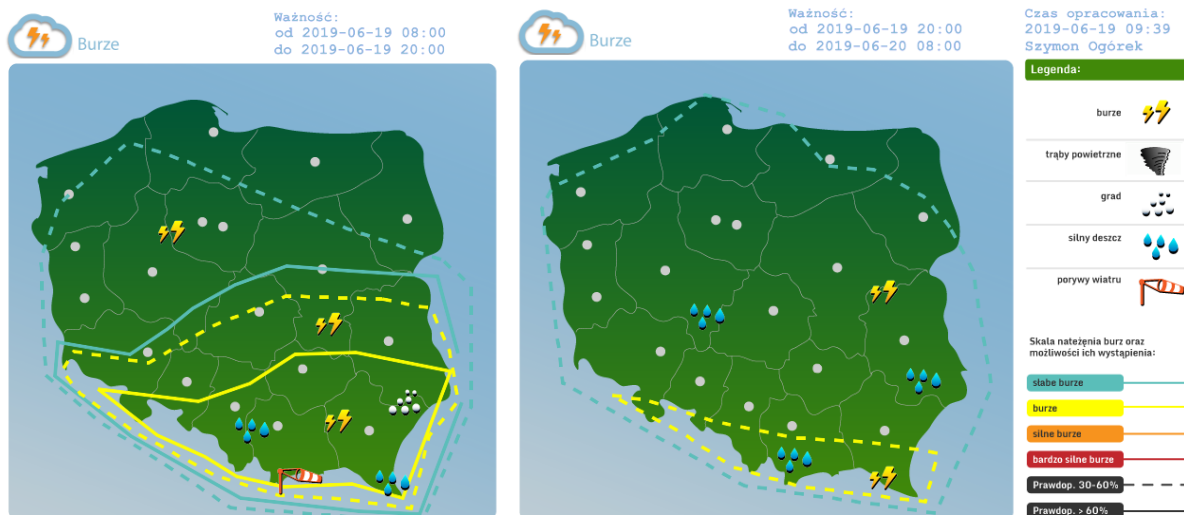
Warszawa, 19.06.2019 r.

Komunikat prasowy IMGW-PIB

Upały i burze – prognoza meteorologiczna i hydrologiczna na najbliższe dni

Do Polski na kilka dni wracają upały i burze.

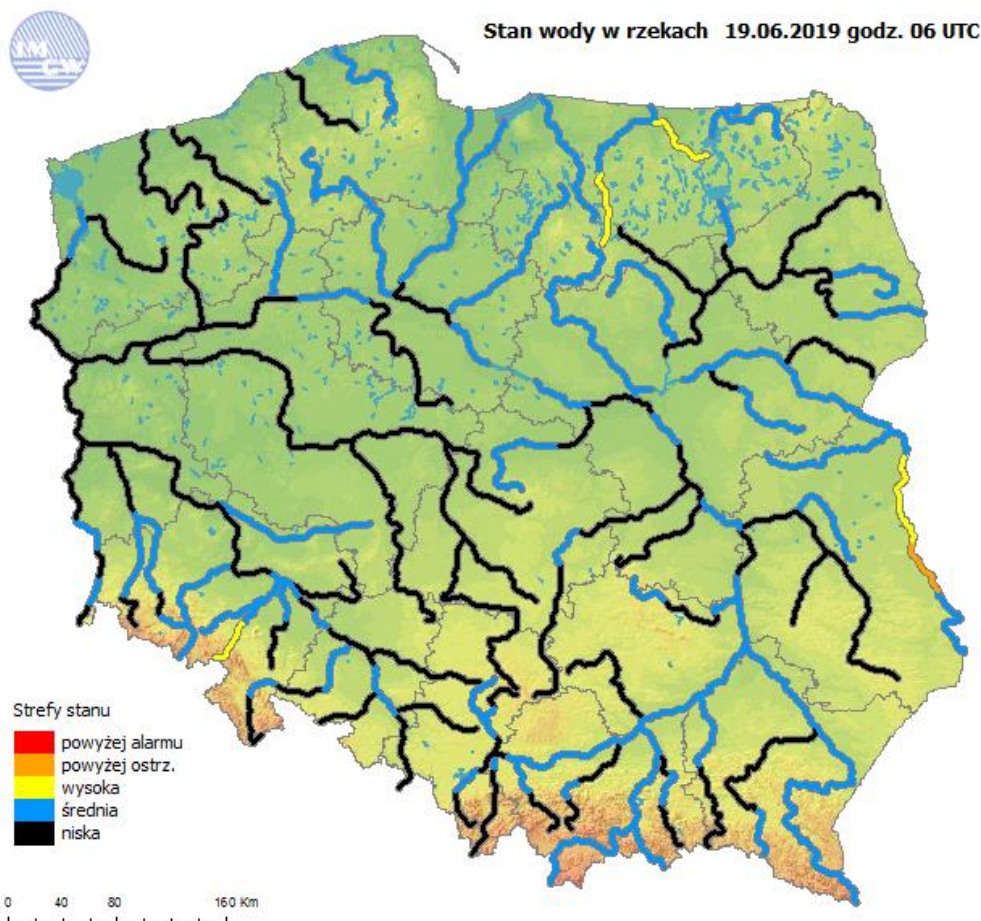
Po dwóch przyjemnych i spokojnych dniach, do Polski wracają upały i burze. Ponownie z powodu odpowiedniego ułożenia się ośrodków barycznych nad Europą, z południa kontynentu nad nasz kraj napłynie gorąca, zwrotnikowa masa powietrza, która odpowiada za tak wysoką temperaturę. Już dziś na zachodzie kraju temperatura maksymalna może osiągnąć 30°C, na pozostałym obszarze również gorąco: od 26°C na wschodzie do 29°C w centrum i na południu. Razem z wysoką temperaturą pojawią się również lokalne burze z intensywnymi opadami deszczu a także gradem. W czwartek i w piątek niemal w całym kraju temperatura w najcieplejszym momencie dnia wyniesie od 27°C do 30°C, chłodniej jedynie nad samym morzem od 24°C do 26°C. W tych dniach z zachodu na wschód kraju powoli będzie przemieszczała się strefa chłodnego frontu atmosferycznego, który w sobotę przyniesie ochłodzenie. Niestety przejściu frontu w czwartek i piątek będą towarzyszyły burze z intensywnym opadami deszczu i gradem, a także porywistym wiatrem. Z uwagi na lokalny charakter ekstremalnych zjawisk meteorologicznych, należy na bieżąco śledzić prognozy i ostrzeżenia meteorologiczne, a także samemu obserwować zmieniającą się aurę. Od soboty na kilka dni w całym kraju ponownie zawita przyjemna, letnia temperatura bez upałów.



Ryc. 1. Mapy prognozowanego występowania burz na najbliższą dobę

Sytuacja hydrologiczna bez zmian z tendencją spadkową

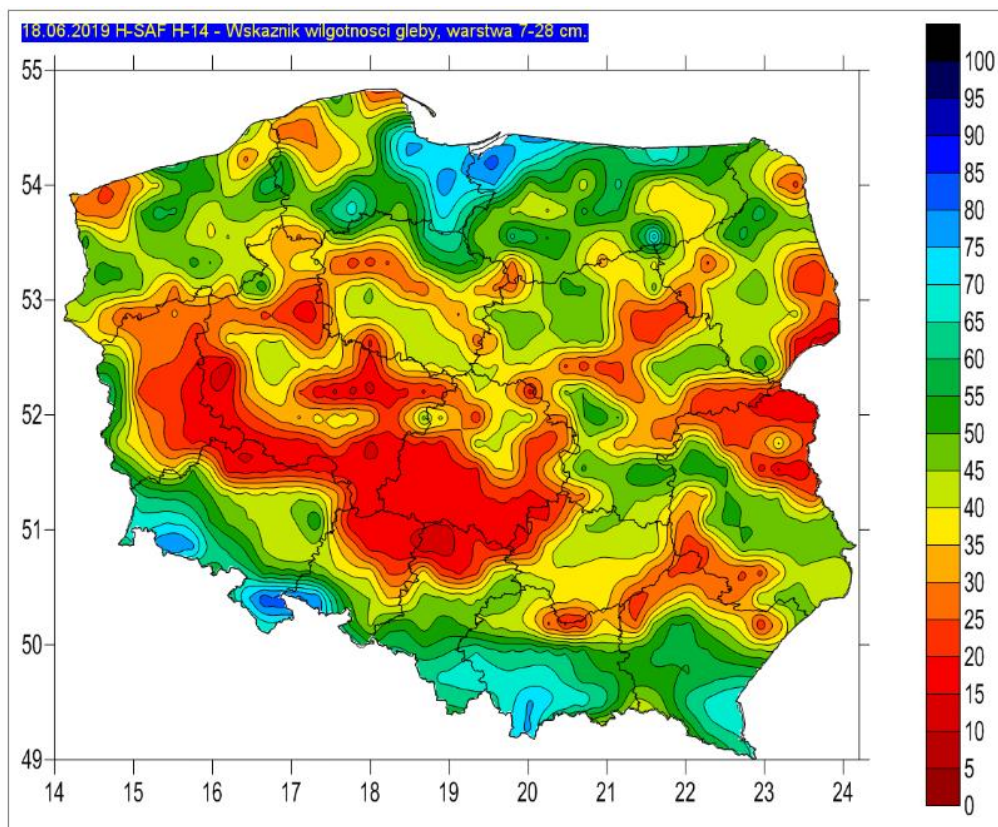
Stan wód na rzekach w Polsce układa się w strefie wody średniej i niskiej, tylko lokalnie wysokiej. Sytuacja hydrologiczna w trakcie zbliżającego się weekendu na ogół będzie stabilna. Przeważać będą głównie powolne spadki poziomu wody. Z uwagi na prognozowane opady typu burzowego (osiągający lokalnie wartości 30 mm), w miejscu ich intensywniejszego występowania przewiduje się lokalne wzrosty stanu wody i podtopienia. Szczególnie w małych zlewniach górskich i podgórskich oraz w obszarach zurbanizowanych.



Ryc. 2. Mapa stanów wody głównych rzek Polski – głównie w strefie wody średniej i niskiej.

Pogłębiające się nizin hydrologiczne

Występujące i prognozowane burzowe opady deszczu, nie niwelują pogłębiającej się nizin hydrologicznej oraz suszy rolniczej, która jest notowana głównie w pasie nizin Polskich. W wielu rejonach polski wilgotność gleby spadła poniżej 40% na głębokości do 28 cm (ryc. 3.; aktualną sytuację można śledzić na stronie: agrometeo.pogodynka.pl). Nadal obserwowany jest zmniejszony przepływ wody w rzekach. Na 40 stacjach notowane są wartości przepływu określane jako przepływ nizinowy czyli poniżej średniego niskiego - SNQ, a na 3 stacjach przepływ był poniżej dotychczas notowanej wartości - NNQ. Najwięcej w woj. wielkopolskim, łódzkim i śląskim. W związku z powyższym należy racjonalnie użytkować wodę.



Ryc. 3. Wskaźnik wilgotności gleby na głębokości 7-28cm

Zachęcamy odwiedzenia naszych stron internetowych, na których prezentujemy produkty IMGW-PIB:

Ostrzeżenia meteorologiczne: <http://pogodynka.pl/ostrzezenia>

Radary: <http://pogodynka.pl/polska/radary>

Burze: <http://pogodynka.pl/prognozaburz>

Prognoza biometeorologiczna: <http://www.pogodynka.pl/biometeo>

Ostrzeżenia hydrologiczne: <http://pogodynka.pl/ostrzezeniahydro>

Sytuacja hydrologiczna: <http://monitor.pogodynka.pl/>

Przygotowali: Ewa Łapińska, Dariusz Witkowski