



BIURO PRASOWE IMGW-PIB

Serwis pogodowy: meteo.imgw.pl
Twitter 24/7 @imgwmeteo

Rzecznik Prasowy: Grzegorz Walijewski
E. biuroprasowe@imgw.pl
T. (+48) 503 122 100

Warszawa, 12.01.2021 r.

Komunikat Biura Prasowego IMGW-PIB

Prognoza pogody na 13-14 stycznia 2021 r.

W ciągu najbliższej doby będziemy pod wpływem niżu z ośrodkami nad Bałtykiem i południową Skandynawią. Od północnego zachodu w głąb kraju będą wędrowały kolejne fronty atmosferyczne przynosząc opady głównie śniegu, na wybrzeżu i Pomorzu także deszczu ze śniegiem.

W nocy z wtorku na środę najwięcej śniegu spadnie na wschodzie kraju i na Pogórzu Karpackim, około 7 cm, w Karpatach około 10 cm. Na zachodnim wybrzeżu możliwe burze. Miejscami wystąpi gołoledź lub oblodzenie. W całym kraju lekki mróz, chłodniej na terenach podgórskich, do -8°C. Nad morzem i obszarach podgórskich porywy wiatru do 65 km/h, w Tatrach do 70 km/h, a w Sudetach do 100 km/h. Wiatr będzie powodował zawieje i zamiecie śnieżne.



Fot. Ewa Łapińska

W środę nadal opady śniegu, nad morzem także deszczu ze śniegiem. Na zachodzie i północy kraju spadnie około 8 cm śniegu, w rejonach podgórskich i w górach około 10 cm. Na wybrzeżu możliwe lokalne burze. Jeszcze bez większego mrozu, od -2 na wschodzie do 2 na zachodzie i nad morzem,



na obszarach podgórskich Karpat od -6°C do -3°C . Na zachodzie kraju porywy wiatru do 55 km/h, na wybrzeżu i obszarach podgórskich do 70 km/h, w Tatrach do 75 km/h, a w Sudetach do 110 km/h. Wiatr będzie powodować zawieje i zamiecie śnieżne.

Noc ze środy na czwartek i czwartek przyniosą dalsze opady śniegu. Na nizinach przybędzie około 5 cm, w górach do 15 cm. Temperatura minimalna od -7°C do -2°C , w kotlinach Karpackich miejscami spadek temperatury do -12°C . Na zachodzie kraju porywisty wiatr, do 65 km/h. W czwartek od -5°C na Suwalszczyźnie do około 0°C na zachodzie kraju, w dolinach górskich od -8° do -4°C . Wiatr okresami porywisty będzie powodować zawieje i zamiecie śnieżne.

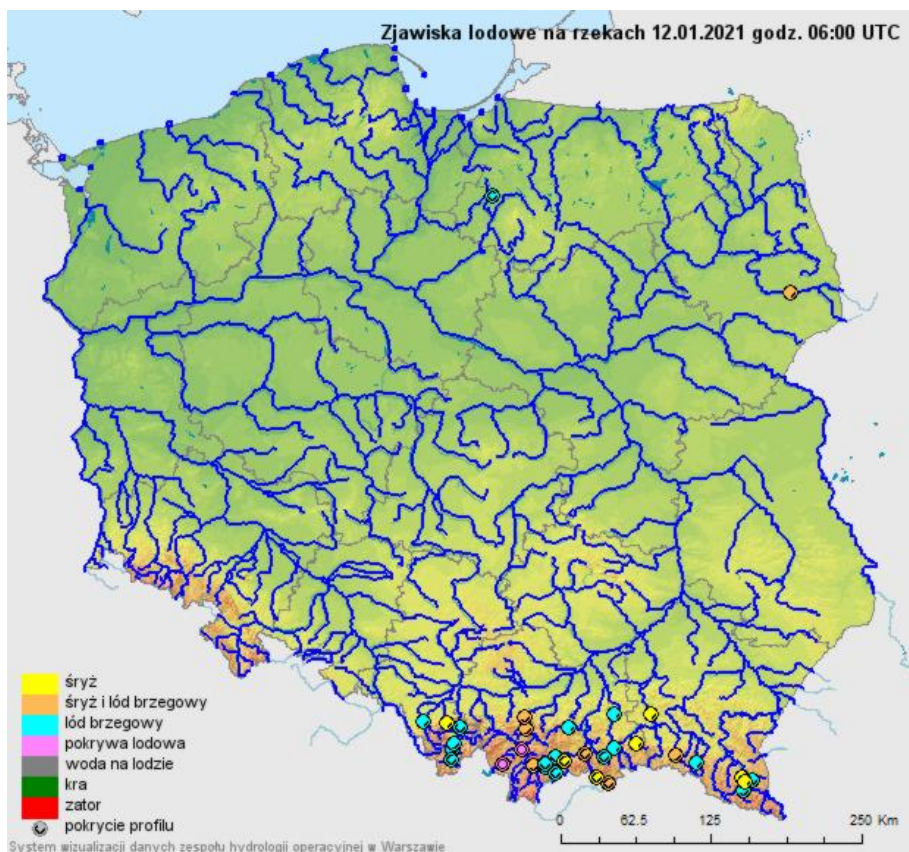


Fot. Witold Kaszkin

W ostatnich dniach obserwujemy rozwój zjawisk lodowych na rzekach w zlewni górnej Wisły – południowe województwa. Zjawiska lodowe w postaci śryżu oraz lodu brzegowego pojawiły się początkowo na rzekach górskich głównie z zlewni górnej Wisły: Soła, Raba, Dunajec, Poprad, Biała Tarnowska, Wisłoka, San, a także na Narwi. W ostatnich dniach przy niskich temperaturach w godzinach nocnych oraz porannych rozwój zjawisk lodowych nasilił się. Na mniejszych rzekach w zlewni Raby pojawiła się nawet ciągła pokrywa lodowa.

W najbliższych dniach będziemy obserwować dalszy rozwój zjawisk lodowych nie tylko na mniejszych rzekach górskich (rezultatem czego mogą być podpiętrzone stany wody), ale również na rzekach nizinnych, głównie w zlewni Narwi, Biebrzy i Bugu. Zjawiska lodowe pojawią się również na rzekach oraz jeziorach na Mazurach i Suwalszczyźnie.

Zimowy krajobraz w postaci pokrywy śnieżnej oraz zjawisk lodowych na rzekach, będzie przypominał iście zimową scenę jakiej dawno nie widzieliśmy.



Mapa zjawisk lodowych na rzekach z dnia 12.01.2021 r.



Zjawiska lodowe w styczniu 2017 roku na jez. Raduńskim.

Dodatkowe informacje 24h/dobę:

IMGW-PIB Biuro Prasowe

Twitter: <https://twitter.com/IMGWmeteo>

E. biuroprasowe@imgw.pl | T. (+48) 503 122 100

SERWIS POGODOWY DLA POLSKI: <https://meteo.imgw.pl/>

APLIKACJA MOBILNA: <http://aplikacjameteo.imgw.pl/>

SERWIS Z CAŁOROCZNĄ POGODĄ DLA GÓR: <http://gory.imgw.pl/>

DARMOWY WIDGET POGODOWY: <http://widgetmeteo.imgw.pl/>

IMGW-PIB. Instytut pełni kluczową rolę w osłonie meteorologicznej kraju od 1919 roku. Od Tatr po Bałtyk, od Karpat po Zalew Szczeciński analizujemy, dostarczamy prognozy i wydajemy ostrzeżenie. Nasze systemy informacyjne i rozwiązania działają 24/7 przez cały rok, wsparte wiedzą i doświadczeniem analityków i specjalistów meteorologii i hydrologii. Jesteśmy Instytutem skupiającym wysokiej klasy specjalistów i dysponujemy niezbędną infrastrukturą do pracy nad nim. Pogoda i klimat to jeden z najważniejszych tematów we współczesnym świecie.