



METEO
IMGW-PIB
meteo.imgw.pl



sat4envi

Copernicus Sentinel 2021 r.
Dane przetworzone w ZTS IMGW-PIB.

Cały czas wizualnie
wyraźnie odznacza się
rejon Włodawy na
zdjęciu

WŁODAWA

OKUNINKA

OKUNINKA

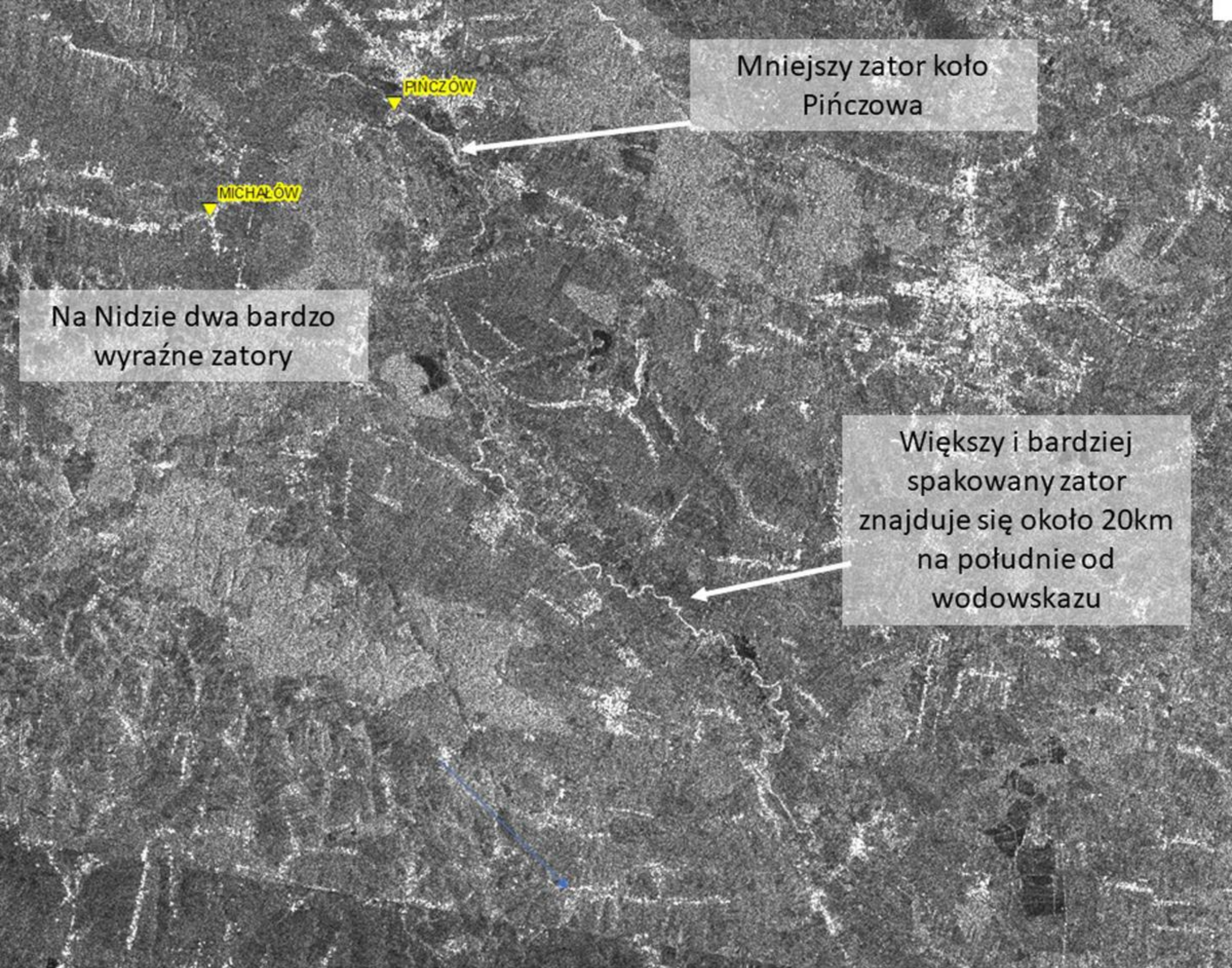


METEO
IMGW-PIB
meteo.imgw.pl



sat4envi

Copernicus Sentinel 2021 r. Dane odebrane i przetworzone
w ZTS IMGW-PIB przez Copernicus CGS KRKL w Krakowie.



Mniejszy zator koło Pińczowa

PIŃCZÓW

MICHAŁÓW

Na Nidzie dwa bardzo wyraźne zatory

Większy i bardziej spakowany zator znajduje się około 20km na południe od wodowskazu



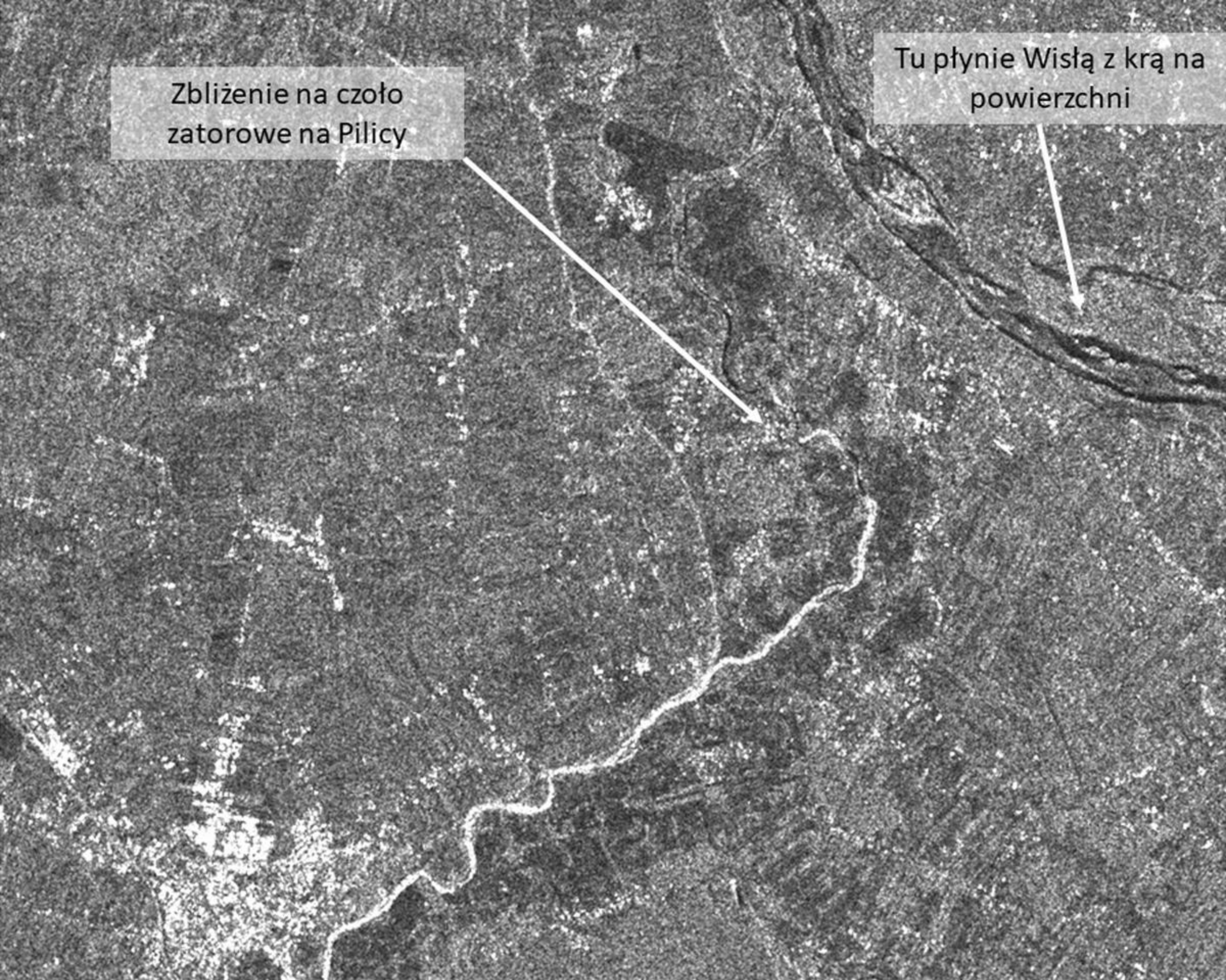
METEO
IMGW-PIB
meteo.imgw.pl



Copernicus Sentinel 2021 r. Dane odebrane i przetworzone w ZTS IMGW-PIB przez Copernicus CGS KRKL w Krakowie.

Zbliżenie na czoło
zatorowe na Pilicy

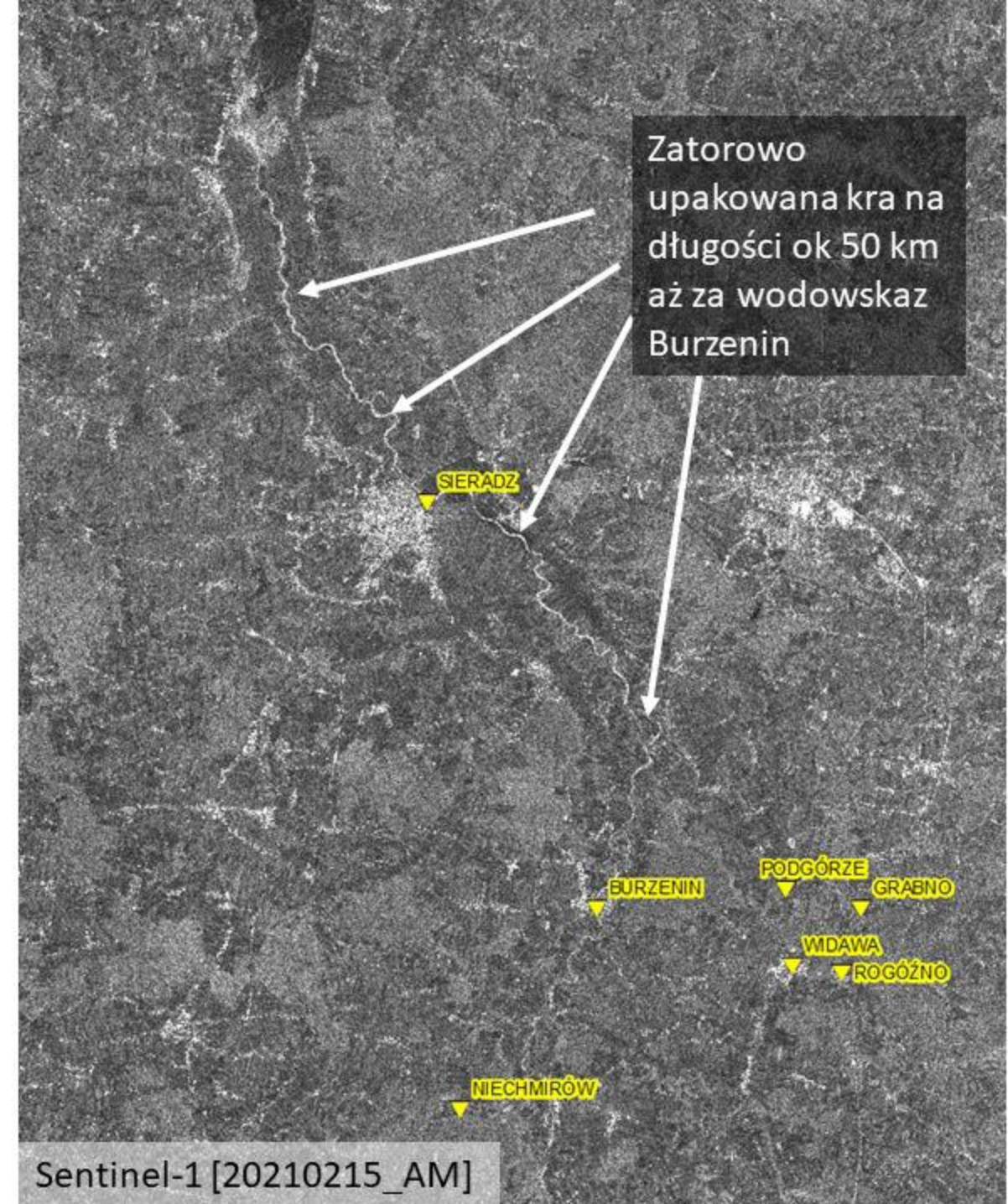
Tu płynie Wisła z krą
na powierzchni

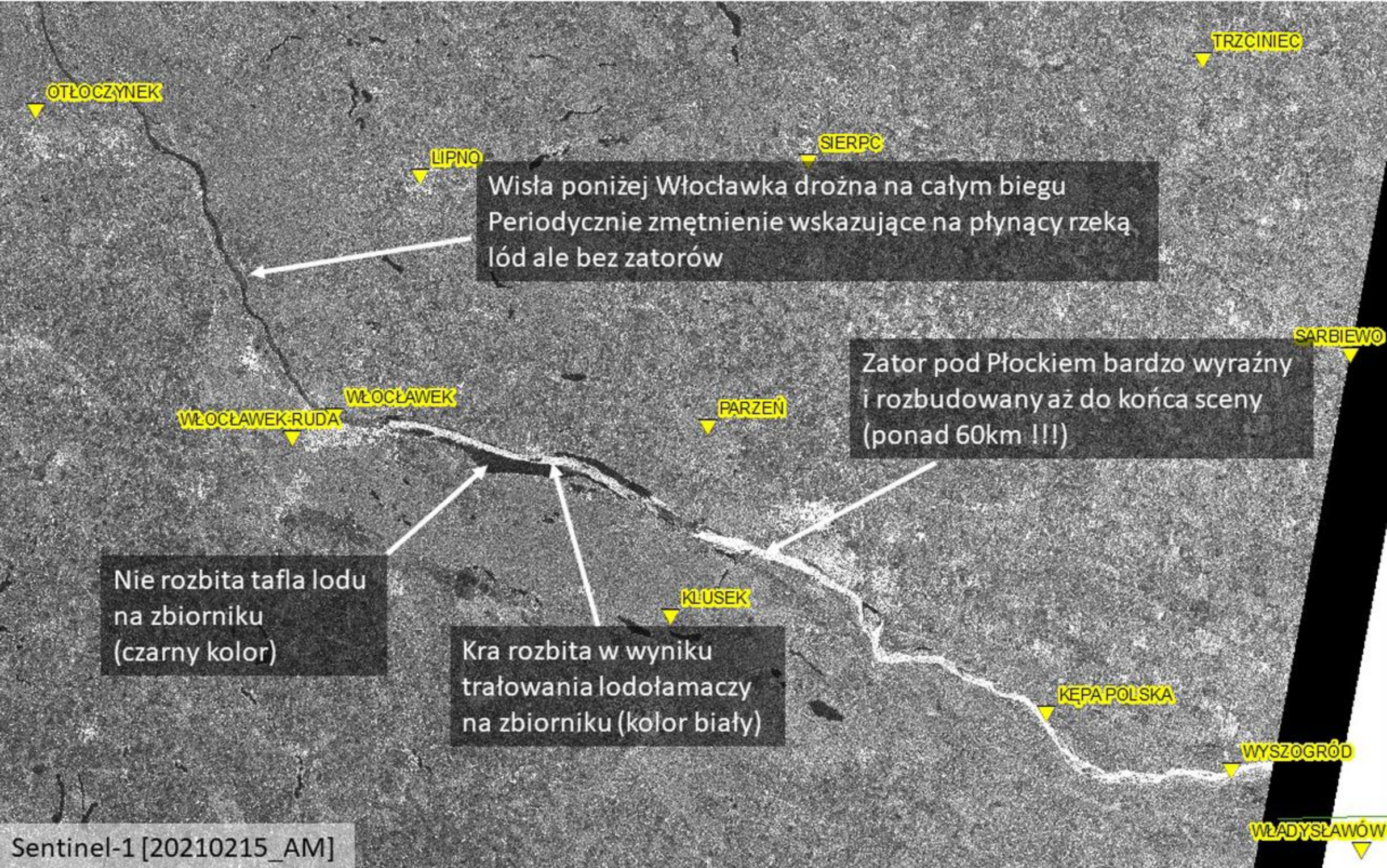


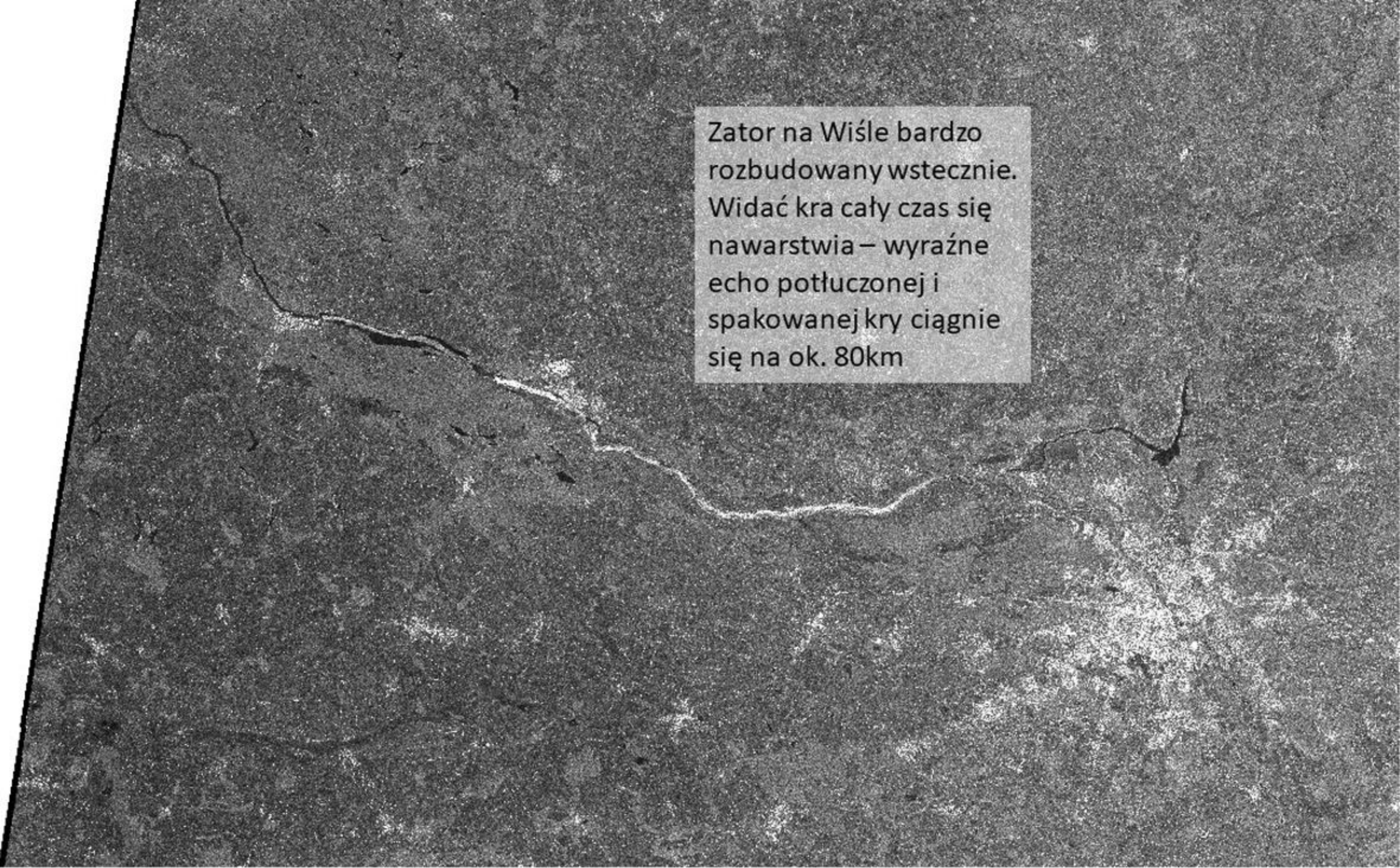
METEO
IMGW-PIB
meteo.imgw.pl



**Copernicus Sentinel 2021 r. Dane odebrane i przetworzone
w ZTS IMGW-PIB przez Copernicus CGS KRKL w Krakowie.**







Zator na Wiśle bardzo
rozbudowany wstecznie.
Widać kra cały czas się
nawarstwia – wyraźne
echo potłuczonej i
spakowanej kry ciągnie
się na ok. 80km

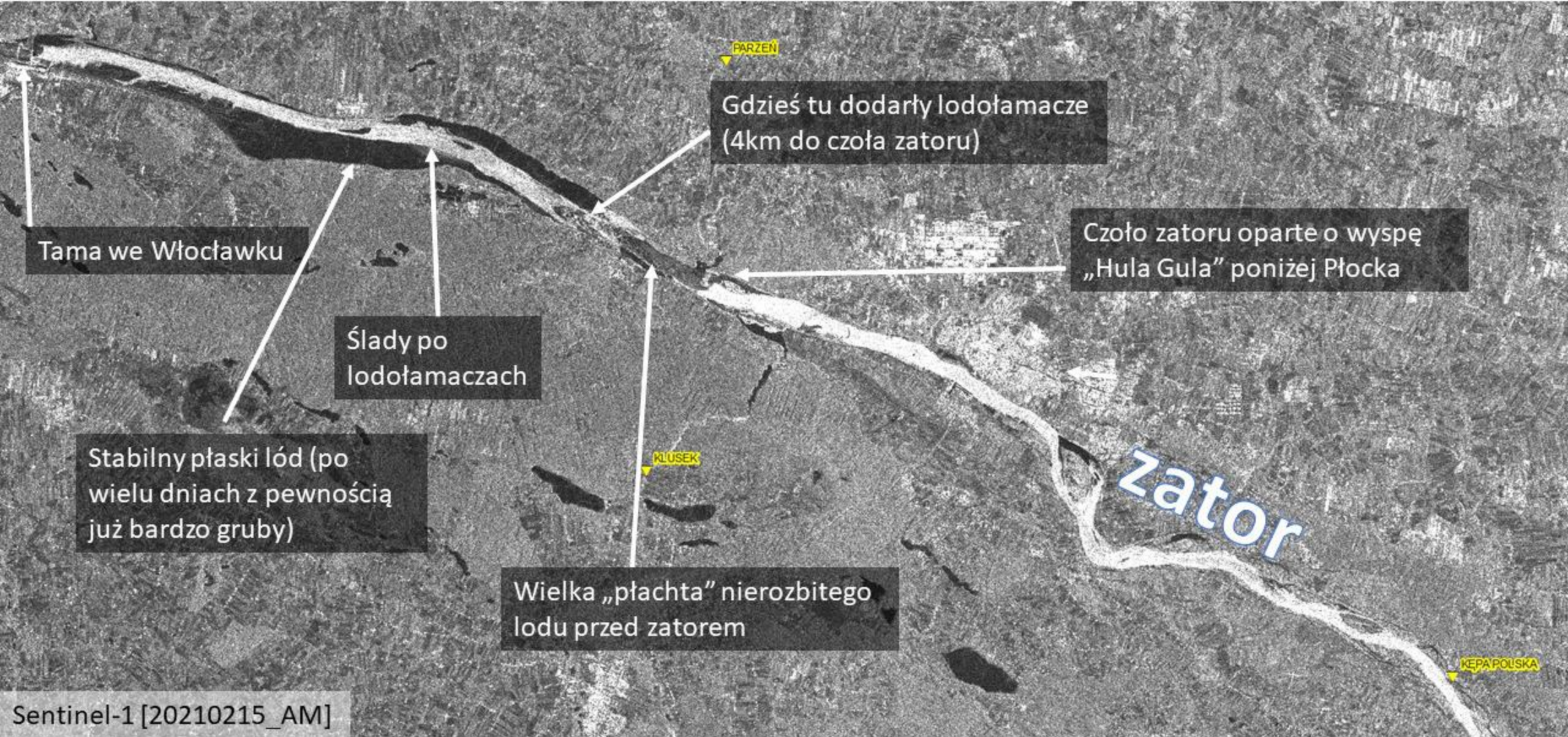


METEO
IMGW-PIB
meteo.imgw.pl



sat4envi

**Copernicus Sentinel 2021 r. Dane odebrane i przetworzone
w ZTS IMGW-PIB przez Copernicus CGS KRKL w Krakowie.**



Sentinel-2 (14.II.2021) lodofamacze - zblizenie



METEO
IMGW-PIB
meteo.imgw.pl



sat4envi

Copernicus Sentinel 2021 r.
Dane przetworzone w ZTS IMGW-PIB.



METEO
IMGW-PIB
meteo.imgw.pl



Copernicus Sentinel 2021 r.
Dane przetworzone w ZTS IMGW-PIB.