



## BIURO PRASOWE IMGW-PIB

Serwis pogodowy: [meteo.imgw.pl](http://meteo.imgw.pl)  
Twitter 24/7 @imgwmeteo

Rzecznik Prasowy: Grzegorz Walijewski  
E. [biuroprasowe@imgw.pl](mailto:biuroprasowe@imgw.pl)  
T. (+48) 503 122 100

Warszawa, 07.02.2021 r.

### Komunikat Biura Prasowego IMGW-PIB

## Intensywne opady śniegu komunikat pogodowy g. 20:30

### Sytuacja bieżąca

Położenie strefy opadów śniegu pozostaje bez większych zmian. W ostatnim czasie opady śniegu niemal zanikły na południowym zachodzie, natomiast na wschodzie powoli przemieszczają się na północ. Nadal są to słabe, miejscami umiarkowane opady. Aktualnie śnieg o okresami umiarkowanym natężeniu pada w Opolu oraz nadal w Lublinie. Największy przyrost pokrywy śnieżnej w okresie od 16:00 do 19:00 wystąpił w Zamościu i wyniósł 2 cm. Z kolei w ciągu całego dnia największy przyrost pokrywy śnieżnej wystąpił w Zielonej Górze i wyniósł 6 cm.

Na krańcach południowych i południowo-wschodnich (głównie południe województw: śląskiego, małopolskiego i podkarpackiego) utrzymują się opady deszczu lub mżawki, które w temperaturze nawet poniżej  $-5^{\circ}\text{C}$  zamarzają i powiększają warstwę lodu. Na południowym wschodzie woj. małopolskiego i na południu woj. podkarpackiego opady te miejscami mają umiarkowane natężenie (do 2 mm/godz.).

### Prognoza

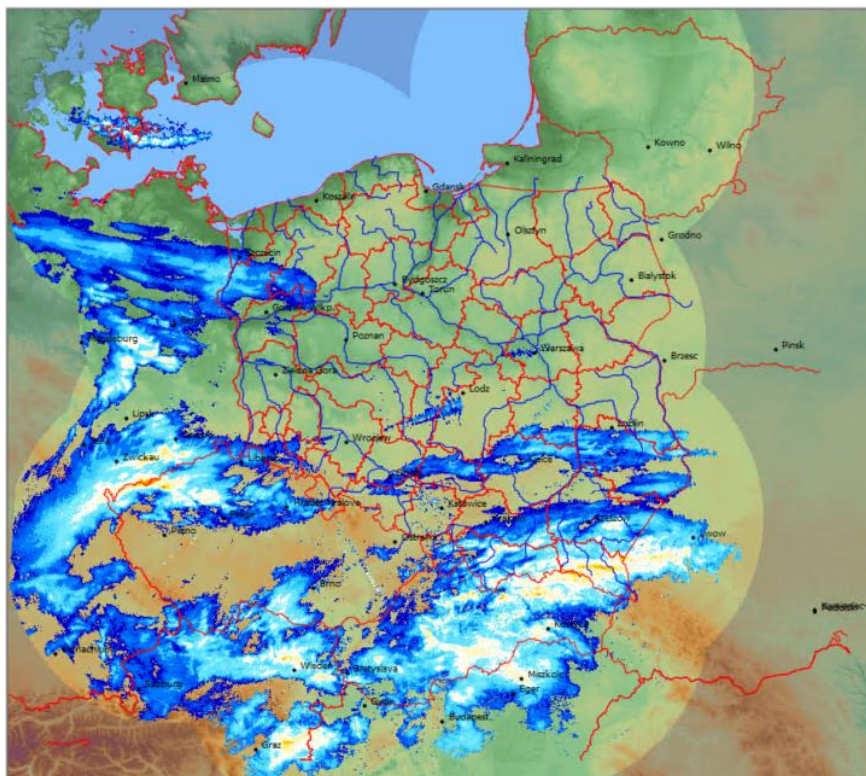
W najbliższym czasie opady śniegu będą się utrzymywać na wspomnianym obszarze południowej i południowo-wschodniej Polski, miejscami (w tym też na obszarze województw dolnośląskiego i opolskiego) mogą to być opady o natężeniu umiarkowanym. Na południu woj. śląskiego, małopolskiego i podkarpackiego, występować będą marznące opady, okresami o silniejszym natężeniu, na co wskazuje nasuwająca się nad ten obszar strefa opadów z nad Słowacji. W późniejszych godzinach nocnych strefa opadów marznących również będzie stopniowo przemieszczać się na północ, co oznacza, że ten rodzaj opadów ponownie będzie prawdopodobny m.in. w rejonie Krakowa, ale też Rzeszowa.

Utrzymuje się też porywisty i okresami dość silny wiatr, miejscami powodujący zawieje i zamiecie śnieżne (śnieg przy temperaturze poniżej  $-5^{\circ}\text{C}$  jest sypki) oraz znacząco zmniejszający temperaturę odczuwalną.

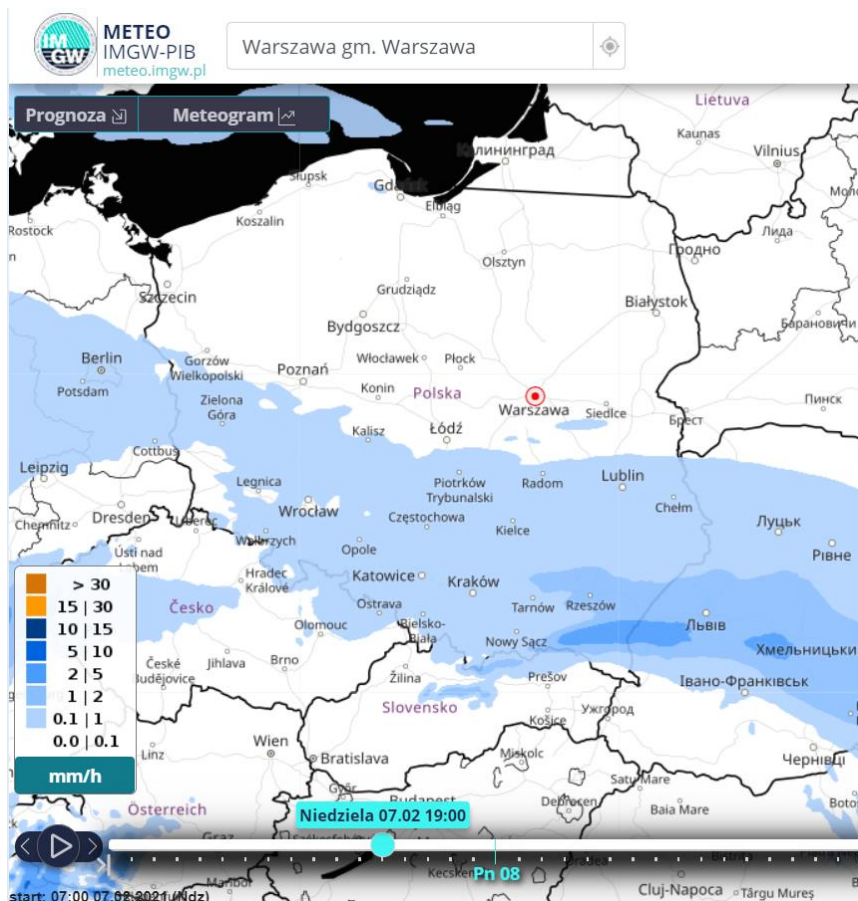




Ryc. 1 Mapa pokrywy śnieżnej o 19 UTC (suma za 12 godzin)



Ryc. 2 aktualna odbiciowość radarowa nad Polską (produkt CMAX)



Ryc. 3 Prognoza opadów śniegu na godz. 23 (suma 1 godz. z modelu Arome)

Opracował:

**Synoptyk Szymon Ogórek**

Dodatkowe informacje 24h/dobę:

IMGW-PIB Biuro Prasowe

Twitter: <https://twitter.com/IMGWmeteo>

E. [biuroprasowe@imgw.pl](mailto:biuroprasowe@imgw.pl) | T. (+48) 503 122 100

**SERWIS POGODOWY DLA POLSKI:** <https://meteo.imgw.pl/>

**APLIKACJA MOBILNA:** <http://aplikacjameteo.imgw.pl/>

**SERWIS Z CAŁOROCZNĄ POGODĄ DLA GÓR:** <http://gory.imgw.pl/>

**DARMOWY WIDGET POGODOWY:** <http://widgetmeteo.imgw.pl/>

IMGW-PIB. Instytut pełni kluczową rolę w osłonie meteorologicznej kraju od 1919 roku. Od Tatr po Bałtyk, od Karpat po Zalew Szczeciński analizujemy, dostarczamy prognozy i wydajemy ostrzeżenie. Nasze systemy informacyjne i rozwiązania działają 24/7 przez cały rok, wsparte wiedzą i doświadczeniem analityków i specjalistów meteorologii i hydrologii. Jesteśmy Instytutem skupiającym wysokiej klasy specjalistów i dysponujemy niezbędną infrastrukturą do pracy nad nim. Pogoda i klimat to jeden z najważniejszych tematów we współczesnym świecie.