



BIURO PRASOWE IMGW-PIB

Serwis pogodowy: meteo.imgw.pl
Twitter 24/7 @imgwmeteo

Rzecznik Prasowy: Grzegorz Walijewski
E. biuroprasowe@imgw.pl
T. (+48) 503 122 100

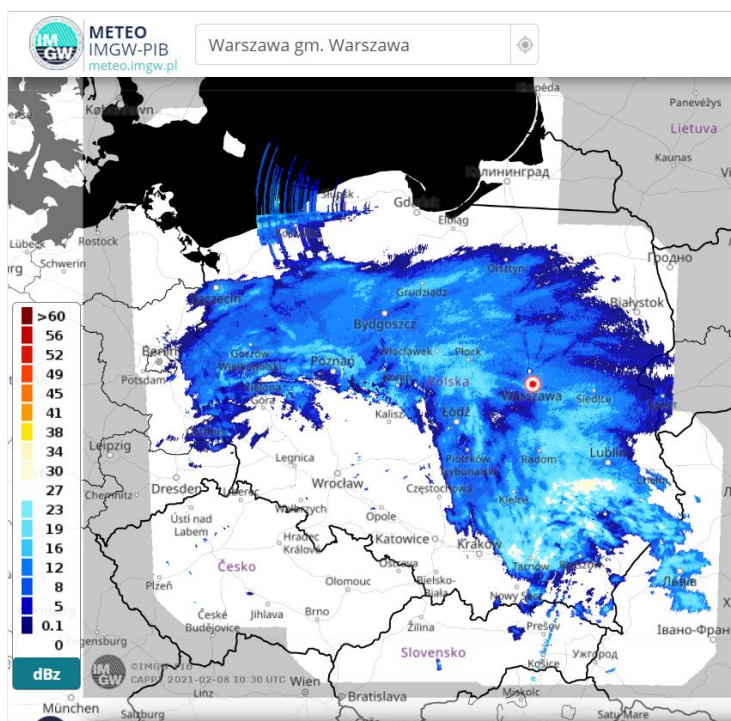
Warszawa, 08.02.2021 r.

Komunikat Biura Prasowego IMGW-PIB

Intensywne opady śniegu – komunikat pogodowy g. 11:45

Sytuacja bieżąca:

Strefa opadów śniegu powoli przemieszcza się na północ, aktualnie pada na południe od linii Szczecin-Olsztyn-Białystok. Miejscami są to opady o natężeniu umiarkowanym. Na południu i południowym zachodzie Polski natomiast opady słabną i stopniowo będą zanikać. Zaobserwowany przyrost świeżej pokrywy śnieżnej od 7:00 do 10:00 wyniósł do 5 cm w Wieluniu i 4 cm w Płocku. Występuje umiarkowany, okresami dość silny wiatr, w porywach nawet do blisko 70 km/h (Zamość), co powoduje zawieje i zamiecie śnieżne. Opady śniegu w połączeniu z porywistym wiatrem powodują też ograniczenie widzialności, miejscami do około 500 m. Na południowym wschodzie kraju utrzymują się opady marznące deszczu lub mżawki, powodujące gołoledź, na południu województw śląskiego, małopolskiego oraz podkarpackiego opady te powinny w najbliższym czasie słabnąć lub występować w postaci marznącej mżawki, natomiast nadal marznący deszcz możliwy będzie w północnych powiatach wymienionych województw, a także w woj. świętokrzyskim oraz w południowych powiatach woj. lubelskiego.



Aktualny rozkład opadów na podstawie danych radarowych. 08.02.2021 r. godz. 11:45.

T. +48 22 569 41 00 | F. +48 22 834 18 01 | E. imgw@imgw.pl | W. www.imgw.pl
01-673 Warszawa, ul. Podleśna 61

Instytut Meteorologii i Gospodarki Wodnej – Państwowy Instytut Badawczy
Institute of Meteorology and Water Management – National Research Institute

Regon: 000080507 | NIP: 525-000-88-09



METEO
IMGW-PIB
meteo.imgw.pl

Serwis pogodowy IMGW-PIB

Prognoza:

Strefa opadów śniegu będzie stopniowo przemieszczać się na północ. Najsilniejszych opadów należy się spodziewać w pasie od lubuskiego i południowych powiatów zachodniopomorskiego, przez wielkopolskie, kujawsko-pomorskie, mazowieckie, lubelskie, częściowo łódzkie, świętokrzyskie (północne powiaty), po południe podlaskie. Tam też będzie występował porywisty wiatr, powodujący zawieje i zamiecie śnieżne. Natomiast od południa kraju dalej będzie postępował proces słabnięcia oraz miejscami zanikania opadów, jak również stopniowego słabnięcia wiatru.

Więcej szczegółów, prognozy i ostrzeżenia:

<https://meteo.imgw.pl/>

Opracował:

Synoptyk Szymon Ogórek

Dodatkowe informacje 24h/dobę:

IMGW-PIB Biuro Prasowe

Twitter: <https://twitter.com/IMGWmeteo>

E. biuroprasowe@imgw.pl | T. (+48) 503 122 100

SERWIS POGODOWY DLA POLSKI: <https://meteo.imgw.pl/>

APLIKACJA MOBILNA: <http://aplikacjameteo.imgw.pl/>

SERWIS Z CAŁOROCZNĄ POGODĄ DLA GÓR: <http://gory.imgw.pl/>

DARMOWY WIDGET POGODOWY: <http://widgetmeteo.imgw.pl/>

IMGW-PIB. Instytut pełni kluczową rolę w osłonie meteorologicznej kraju od 1919 roku. Od Tatr po Bałtyk, od Karpat po Zalew Szczeciński analizujemy, dostarczamy prognozy i wydajemy ostrzeżenie. Nasze systemy informacyjne i rozwiązania działają 24/7 przez cały rok, wsparte wiedzą i doświadczeniem analityków i specjalistów meteorologii i hydrologii. Jesteśmy Instytutem skupiającym wysokiej klasy specjalistów i dysponujemy niezbędną infrastrukturą do pracy nad nim. Pogoda i klimat to jeden z najważniejszych tematów we współczesnym świecie.