

Chmury wodne (mgła lub Stratus)

Chmury o mieszanej fazie lub chmury znajdujące się pod cienkim cirrusem powyżej

Grube chmury lodowe o dużych kryształkach w wyższych partiach

Śnieg i lód na ziemi

Grunt pokryty przez aktywną roślinność

Pustynie piaszczyste, odsłonięte gleby lub wyschnięta roślinność

Lód morski nie pokryty śniegiem

Woda lub brak danych (noc)

NA ŻYWO

2021-02-20

13:45

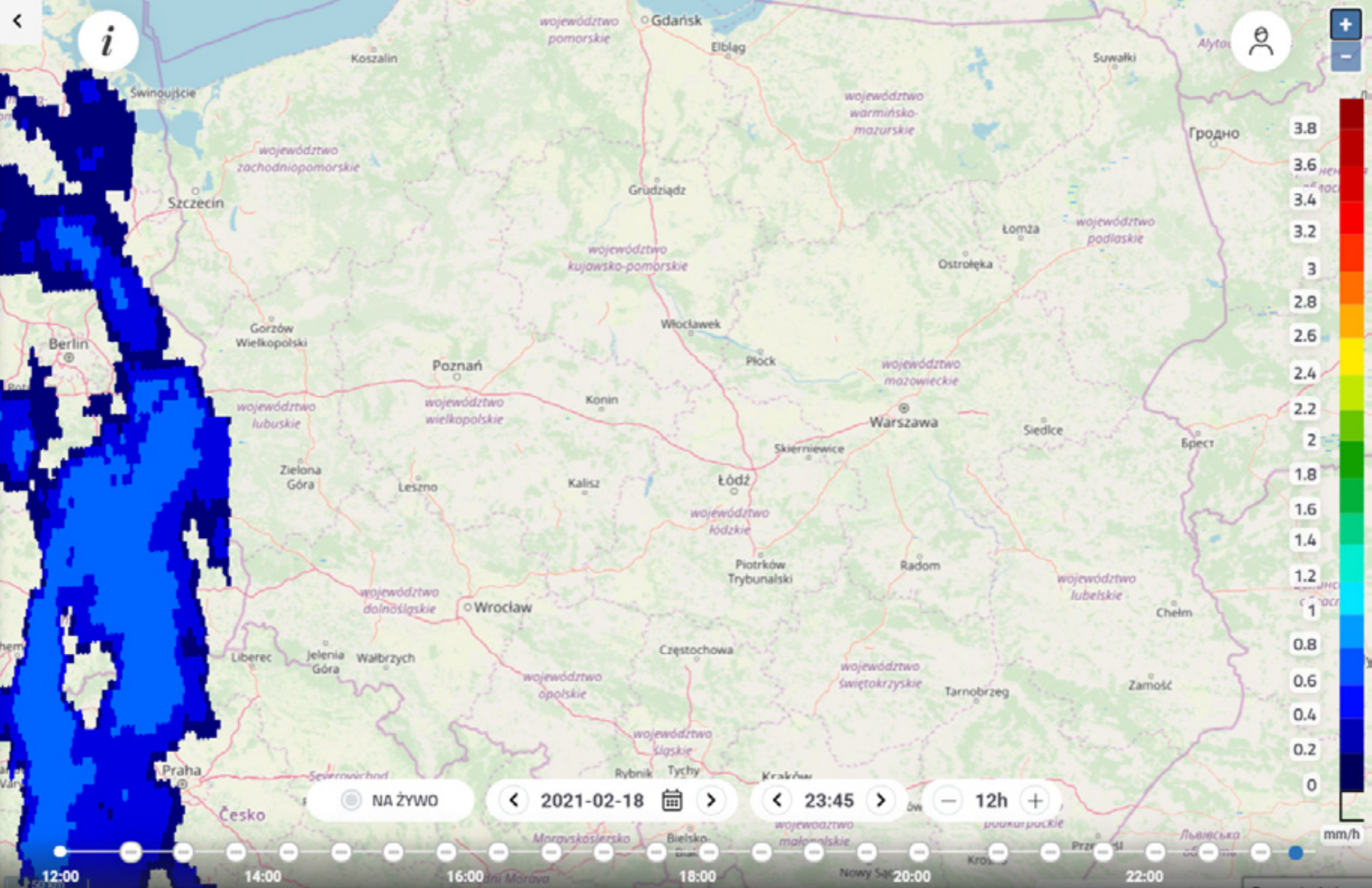
12h



METEO
IMGW-PIB
meteo.imgw.pl



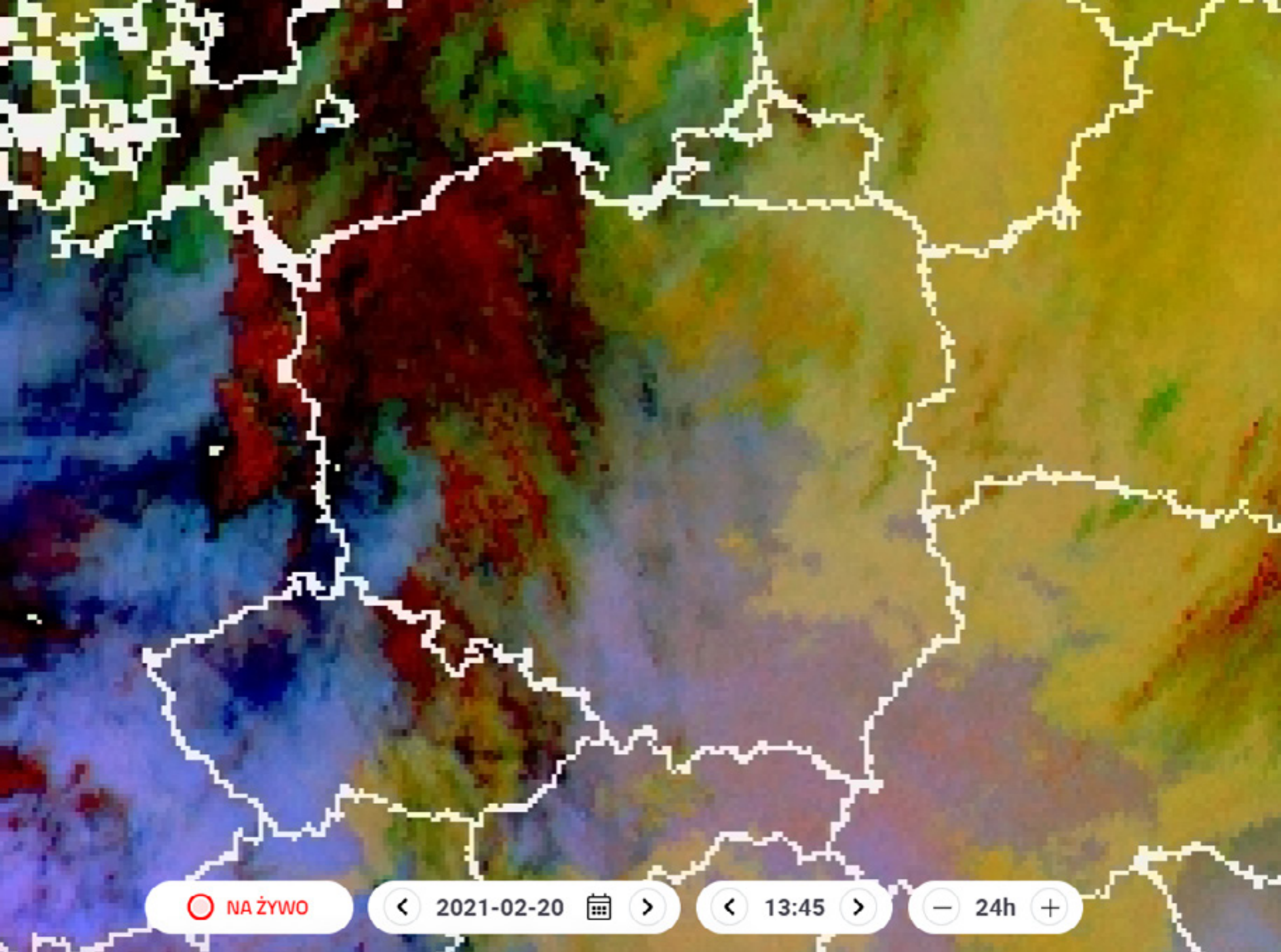
Copernicus Sentinel 2021. Dane odebrane i przetworzone w ZTS IMGW-PIB przez Copernicus CGS KRKL w Krakowie.



METEO
 IMGW-PIB
 meteo.imgw.pl



Copernicus Sentinel 2021. Dane odebrane i przetworzone w ZTS IMGW-PIB przez Copernicus CGS KRKL w Krakowie.

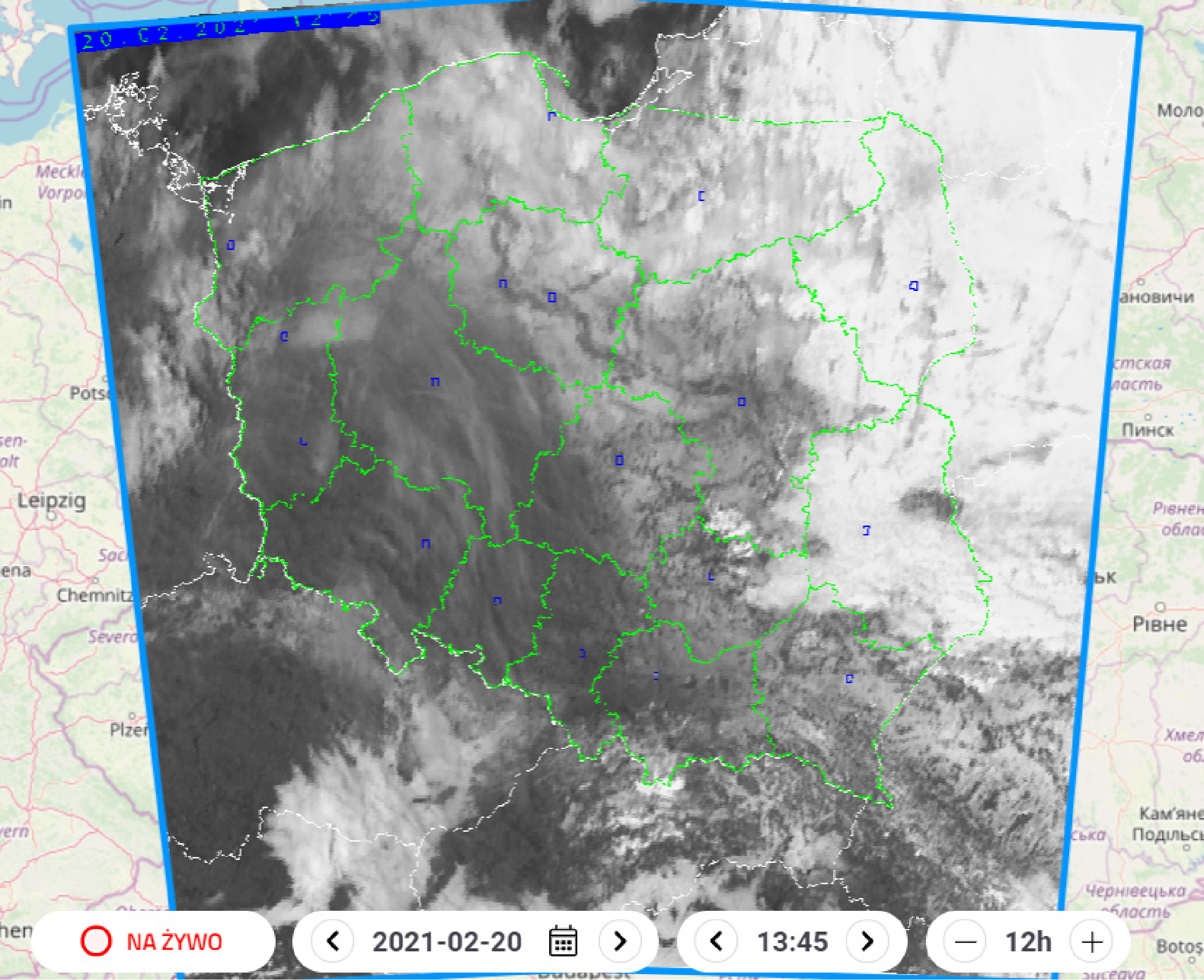


METEO
IMGW-PIB
meteo.imgw.pl



sat4envi

Copernicus Sentinel 2021. Dane odebrane i przetworzone w ZTS IMGW-PIB przez Copernicus CGS KRKL w Krakowie.



METEO
IMGW-PIB
meteo.imgw.pl



Copernicus Sentinel 2021. Dane odebrane i przetworzone w ZTS IMGW-PIB przez Copernicus CGS KRKL w Krakowie.