



BIURO PRASOWE IMGW-PIB

Serwis pogodowy: meteo.imgw.pl
Twitter 24/7 @imgwmeteo

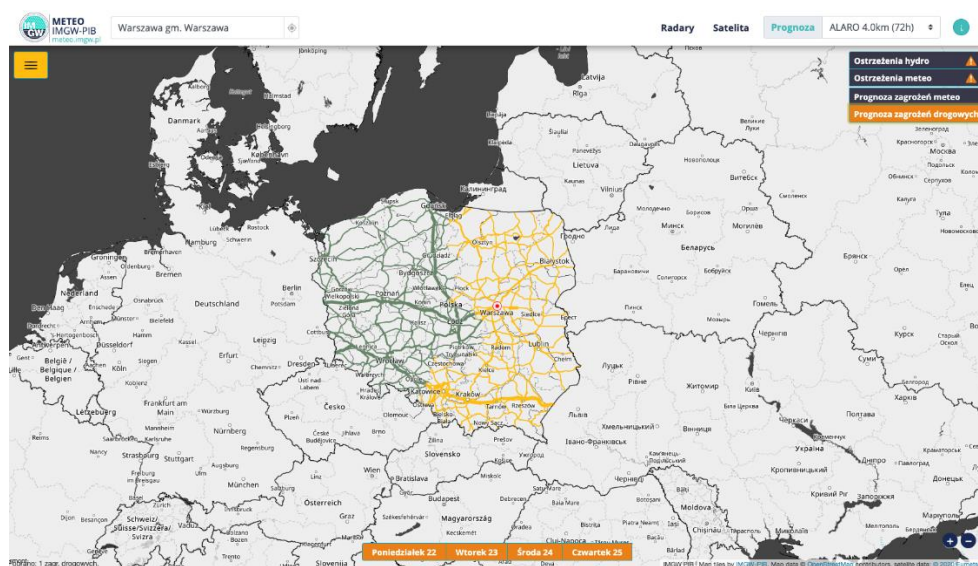
Rzecznik Prasowy: Grzegorz Walijewski
E. biuroprasowe@imgw.pl
T. (+48) 503 122 100

Warszawa, 24.02.2021 r.

Komunikat Biura Prasowego IMGW-PIB

„Na drodze z IMGW-PIB” – **Prognoza zagrożeń drogowych** to najnowszy produkt informacyjny IMGW-PIB. Instytut po raz kolejny wychodzi z inicjatywą dla wszystkich Polaków zapewniając pełną osłonę meteorologiczną na drogach opracowywaną przez swoich synoptyków. Tym razem z serwisem zagrożeń na drogach.

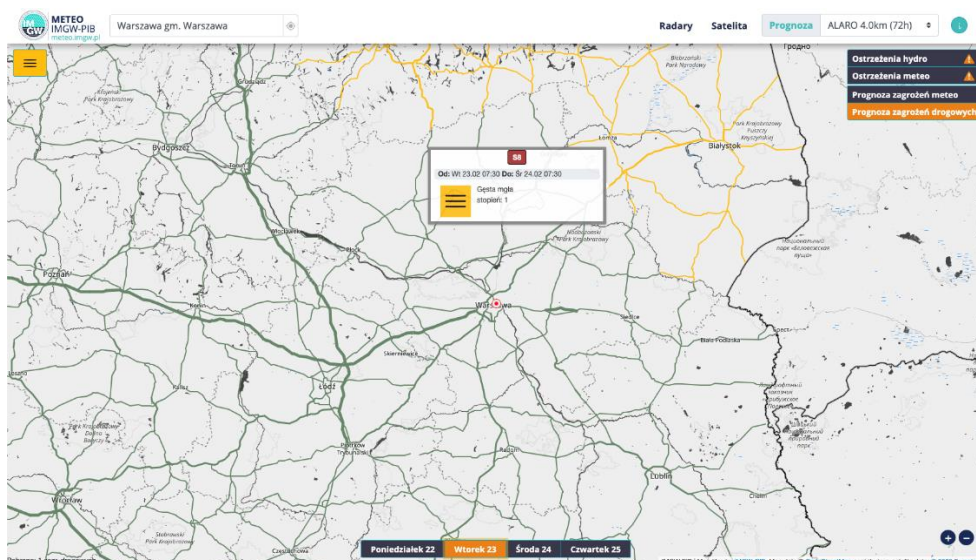
Prognoza zagrożeń drogowych – informacja o niebezpiecznych zjawiskach dla kierowców



Po uruchomieniu nowoczesnego serwisu meteorologiczno-hydrologicznego z mapami radarowymi, satelitarnymi, wdrożeniu aplikacji mobilnej przyszedł czas na produkt dla kierowców i serwis prognoz zagrożeń drogowych – „Na drodze” link: <https://bit.ly/3aE89Wy>

Pod adresem <https://meteo.imgw.pl/dyn/> należy wybrać opcję: Prognoza zagrożeń drogowych. Pokazuje ona odcinki autostrad, dróg ekspresowych oraz dróg krajowych, na których spodziewane jest wystąpienie niebezpiecznych zjawisk meteo. Prognoza opracowywana jest raz na dobę na okres 96 godzin (4 dni).





„Prognoza zagrożeń drogowych informuje o możliwości wystąpienia zjawisk najbardziej uciążliwych dla kierowców: silnym wietrze, mrozie, zawiejach i zamieciach śnieżnych, oblodzeniu, opadach marznących, gęstej mgle, burzach, intensywnych opadach – deszczu i śniegu,„ wyjaśnia Agnieszka Harasimowicz, Dyrektor Centrum Meteorologicznej Osłony Kraju.

Kolor danego odcinka drogi oznacza stopień zagrożenia wybranym zjawiskiem meteorologicznym:

- Żółty: wystąpienie na drodze niebezpiecznego zjawiska pogodowego o 1° zagrożenia
- Pomarańczowy: wystąpienie na drodze niebezpiecznego zjawiska pogodowego o 2° zagrożenia
- Czerwony: wystąpienie na drodze niebezpiecznego zjawiska pogodowego o najwyższym, 3° zagrożenia

Apelujemy o monitorowanie warunków drogowych i zapoznanie się z naszymi prognozami przed planowaniem podróży. Szerokiej i bezpiecznej drogi #IMGW



Dodatkowe informacje 24h/dobę:

IMGW-PIB Biuro Prasowe

Twitter: <https://twitter.com/IMGWmeteo>

E. biuroprasowe@imgw.pl | T. (+48) 503 122 100

SERWIS POGODOWY DLA POLSKI: <https://meteo.imgw.pl/>

APLIKACJA MOBILNA: <http://aplikacjameteo.imgw.pl/>

SERWIS Z CAŁOROCZNĄ POGODĄ DLA GÓR: <http://gory.imgw.pl/>

DARMOWY WIDGET POGODOWY: <http://widgetmeteo.imgw.pl/>

IMGW-PIB. Instytut pełni kluczową rolę w osłonie meteorologicznej kraju od 1919 roku. Od Tatr po Bałtyk, od Karpat po Zalew Szczeciński analizujemy, dostarczamy prognozy i wydajemy ostrzeżenie. Nasze systemy informacyjne i rozwiązania działają 24/7 przez cały rok, wsparte wiedzą i doświadczeniem analityków i specjalistów meteorologii i hydrologii. Jesteśmy Instytutem skupiającym wysokiej klasy specjalistów i dysponujemy niezbędną infrastrukturą do pracy nad nim. Pogoda i klimat to jeden z najważniejszych tematów we współczesnym świecie.