



BIURO PRASOWE IMGW-PIB

Serwis pogodowy: meteo.imgw.pl
Twitter 24/7 @imgwmeteo

Rzecznik Prasowy: Grzegorz Walijewski
E. biuroprasowe@imgw.pl
T. (+48) 503 122 100

Warszawa, 03.03.2021 r.

Komunikat Biura Prasowego IMGW-PIB

Nadchodzi ochłodzenie!

Tej nocy nad północną Polskę dotrze strefa chłodnego frontu atmosferycznego, który w czwartek będzie się przemieszczał na południe. Przyniesie on stopniową zmianę pogody. Jutro najdłużej ciepła i ładna pogoda utrzyma się na południu, tam opady deszczu pojawią się dopiero w drugiej połowie dnia, a temperatura maksymalna wzrośnie do 10-13°C. Najchłodniej będzie na północy, w najcieplejszym momencie dnia zaledwie 2-4°C, gdzie prognozujemy opady deszczu ze śniegiem i śniegu.



Prognoza wartości temperatury powietrza na wys. 2 m nad powierzchnią w czwartek 04.03.2021 r. o godz. 13:00 wg modelu Arome. <http://meteo.imgw.pl/>



W nocy z czwartku na piątek opady przemieszczą się na południe kraju, miejscami może spaść 5 cm śniegu, w górach nawet do 10 cm. Noc chłodna: od 0°C na południu, do -6°C na północy. W piątek chłodniej już w całym kraju, temperatura maksymalna od -1°C na północnym wschodzie, do 4°C na południowym zachodzie. Wystąpią również przelotne opady śniegu i deszczu ze śniegiem. Największy przyrost pokrywy śnieżnej prognozowany na południu – do 5-8 cm śniegu, a w Karpatach około 10 cm.



Okolice Wysokogórskiego Obserwatorium Meteorologicznego IMGW-PIB na Śnieżce, 02.03.2021 r. Fot. Piotr Krzaczkowski | IMGW-PIB

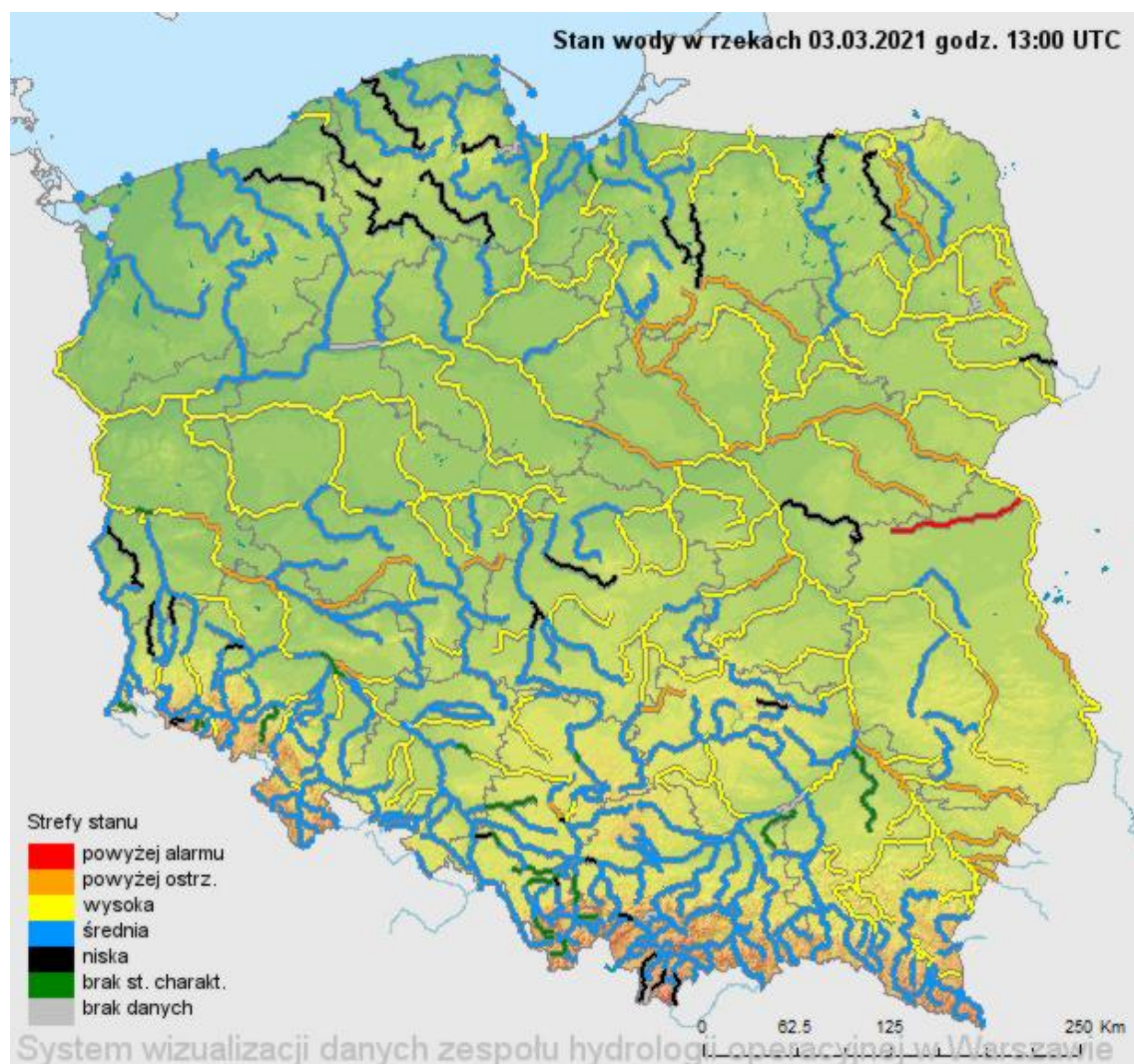
W sobotę i niedzielę nadal chłodno, możliwe przelotne opady śniegu. Temperatura maksymalna od 1°C do 6°C, nocami lokalnie spadnie do -7°C, a w obszarach podgórskich nawet do -13°C.

Prognozy na przyszły tydzień są niejednoznaczne ze względu na dużą rozbieżność między poszczególnymi modelami progностycznymi. Amerykański model GFS na wtorek przewiduje napływ chłodniejszego powietrza, zwłaszcza nad północnym wschodzie Polski, gdzie temperatura maksymalna wyniesie -2°C. Prognoza z modelu ECMWF wskazuje na ocieplenie, z dodatnią temperaturą powietrza w całym kraju.

Opracowanie: Kamil Walczak

Sytuacja hydrologiczna i prognoza

Na Wiśle oraz jej dopływach, zwłaszcza we wschodniej części zlewni, trwa spływ wód roztopowych. W tym rejonie obserwujemy obecnie wzrosty i wahania stanów wody w strefach wody wysokiej i średniej, przy przekroczonych stanach ostrzegawczych. Na stacji wodowskazowej Malowa Góra na rzece Krzna jest przekroczony stan alarmowy – obecny poziom wody wynosi 355 cm. Kulminacja wezbrania roztopowego na Wiśle znajduje się na wysokości Gusina, przy stanie wody wynoszącym 264 cm. Do stolicy dotrze w godzinach popołudniowych. Na stacji wodowskazowej Warszawa-Bulwary stan wody może osiągnąć 363 cm. Nie ma zagrożenia powodziowego.



Mapa strefa stanów wody 03.03.2021 r. godz. 14:00 czasu urzędowego.

Na górnej Wiśle w ciągu najbliższych dni prognozowane są głównie spadki lub wahania stanów wody, a na środkowym i dolnym odcinku występować będą wzrosty lub wahania stanów wody w strefie stanów średnich i wysokich; lokalnie przekroczone będą stany ostrzegawcze. Na Wiśle w rejonie Płocka, w związku z ustąpieniem zlodzenia, zanotowano znaczne spadki stanów wody. Obecnie obserwowany jest jednak ponowny wzrost ze względu na spływ wody roztopowej, nie będzie on

jednak gwałtowny. Kulminacja wezbrania roztopowego dotrze do Wyszogrodu około południa, a do Kępy Polskiej jutro w godzinach wieczornych, przy przekroczonych stanach ostrzegawczych. Na dopływach górnej Wisły prognozowane są głównie spadki lub stabilizacja stanu wody. Na Narwi, Bugu, Sanie i ich dopływach występować będą większe wzrosty i wahania stanów wody z utrzymującymi się przekroczeniami stanów ostrzegawczych.

W dorzeczu Odry sytuacja hydrologiczna ustabilizowała się; na Odrze i jej dopływach prognozowane są wahania, stabilizacja i stopniowe spadki stanu wody.

Opracowanie: Magdalena Miętek

Dodatkowe informacje 24h/dobę:

IMGW-PIB Biuro Prasowe

Twitter: <https://twitter.com/IMGWmeteo>

E. biuroprasowe@imgw.pl | T. (+48) 503 122 100

SERWIS POGODOWY DLA POLSKI: <https://meteo.imgw.pl/>

APLIKACJA MOBILNA: <http://aplikacjameteo.imgw.pl/>

SERWIS Z CAŁOROCZNĄ POGODĄ DLA GÓR: <http://gory.imgw.pl/>

DARMOWY WIDGET POGODOWY: <http://widgetmeteo.imgw.pl/>

IMGW-PIB. Instytut pełni kluczową rolę w osłonie meteorologicznej kraju od 1919 roku. Od Tatr po Bałtyk, od Karpat po Zalew Szczeciński analizujemy, dostarczamy prognozy i wydajemy ostrzeżenie. Nasze systemy informacyjne i rozwiązania działają 24/7 przez cały rok, wsparte wiedzą i doświadczeniem analityków i specjalistów meteorologii i hydrologii. Jesteśmy Instytutem skupiającym wysokiej klasy specjalistów i dysponujemy niezbędną infrastrukturą do pracy nad nim. Pogoda i klimat to jeden z najważniejszych tematów we współczesnym świecie.