



## BIURO PRASOWE IMGW-PIB

Serwis pogodowy: [meteo.imgw.pl](http://meteo.imgw.pl)  
Twitter 24/7 @imgwmeteo

Rzecznik Prasowy: Grzegorz Walijewski  
E. [biuroprasowe@imgw.pl](mailto:biuroprasowe@imgw.pl)  
T. (+48) 503 122 100

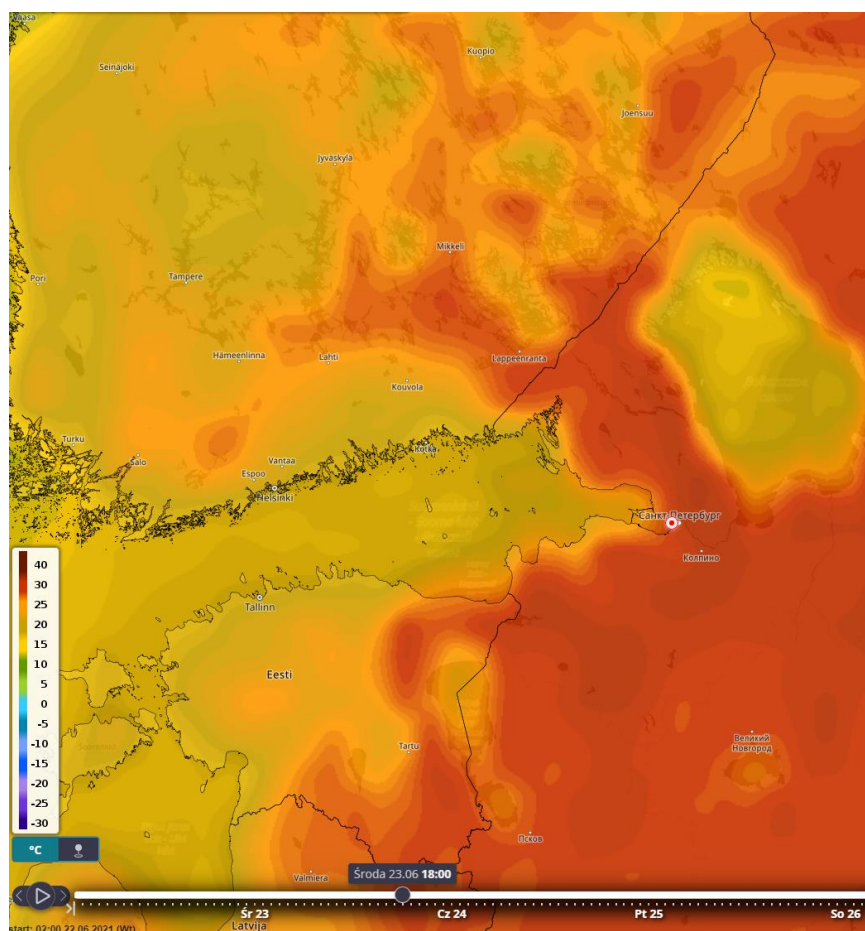
Warszawa, 22.06.2021 r.

### Komunikat Biura Prasowego IMGW-PIB

#### Synoptyczna prognoza pogody dla Sankt Petersburga, 23 czerwca 2021 r.

Spotkanie Polska – Szwecja rozpocznie się w środę o godzinie 18:00. Na stadionie Kriestowskij w Sankt Petersburgu atmosfera będzie gorąca nie tylko z powodu emocji piłkarskich.

Gorące zwrotnikowe powietrze, które od kilku dni kształtuje pogodę w Polsce, zawędrowało również nad Rosję. W środę w Petersburgu temperatura powietrza wzrośnie do ponad 30-33 st. Celsjusza. Prognozujemy również dużo słońca i słaby, chwilami umiarkowany wiatr, do 5-20 km/h. Wilgotność niska na poziomie ok. 40%, prawdopodobieństwo przelotnych opadów będzie bardzo niskie. Szykują się trudne warunki zarówno do gry w piłkę, jak i dla kibiców.



Prognozowana wartość temperatury powietrza na wys. 2 m nad powierzchnią ziemi jutro 23.06.2021 r. o godz. 18:00 wg modelu GFS. | <http://meteo.imgw.pl/>

T. +48 22 569 41 00 | F. +48 22 834 18 01 | E. [imgw@imgw.pl](mailto:imgw@imgw.pl) | W. [www.imgw.pl](http://www.imgw.pl)  
01-673 Warszawa, ul. Podleśna 61

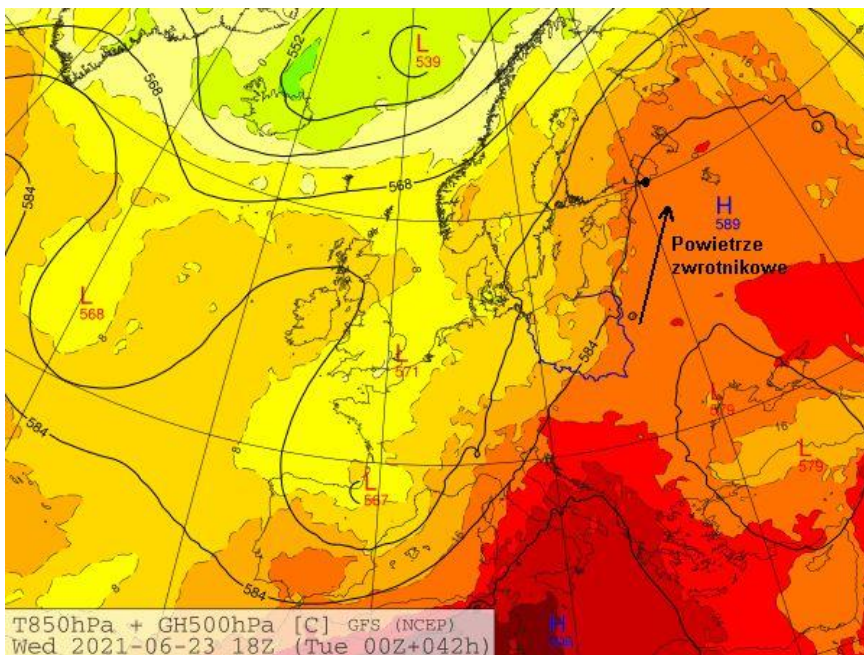
Instytut Meteorologii i Gospodarki Wodnej – Państwowy Instytut Badawczy  
Institute of Meteorology and Water Management – National Research Institute

Regon: 000080507 | NIP: 525-000-88-09

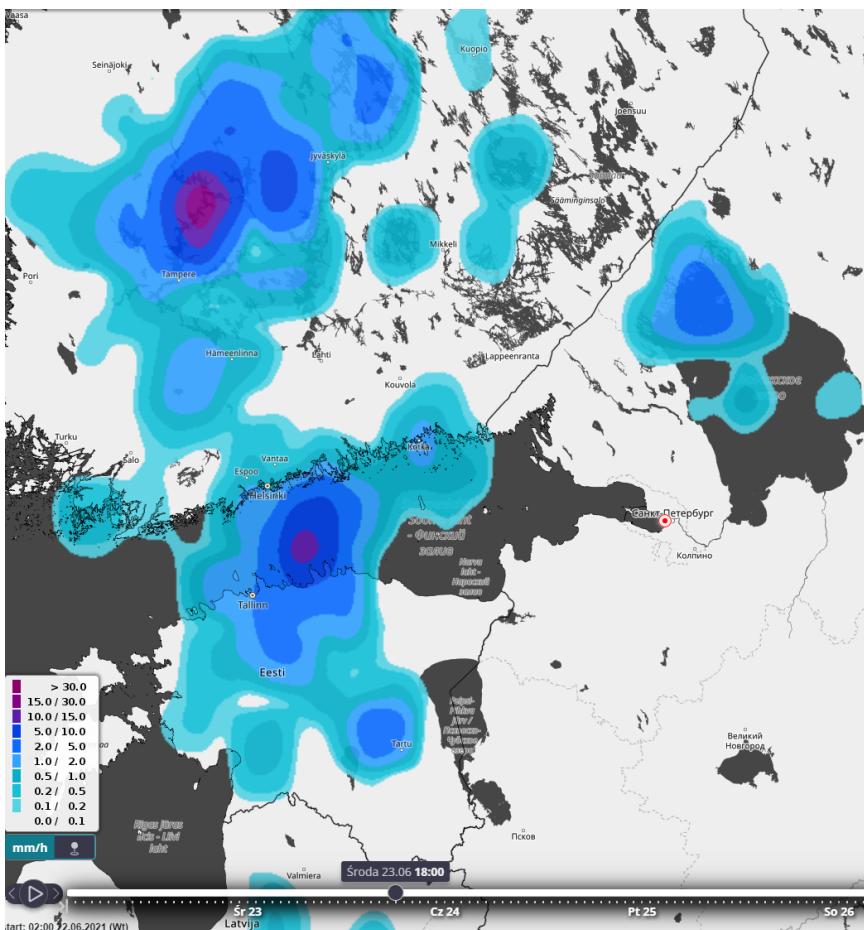


**METEO**  
IMGW-PIB  
[meteo.imgw.pl](http://meteo.imgw.pl)

Serwis pogodowy IMGW-PIB



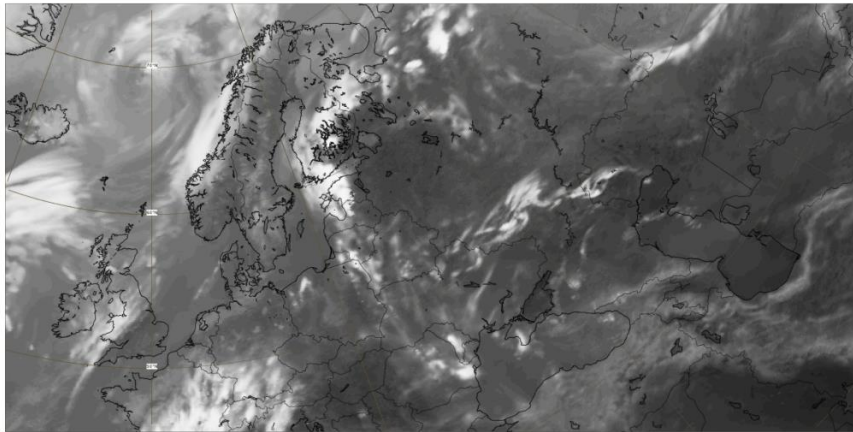
Prognozowana wartość temperatury powietrza na wys. ok. 1500 m nad powierzchnią ziemi jutro 23.06.2021 r. o godz. 18:00 UTC wg modelu GFS.



Prognoza opadów jutro 23.06.2021 r. o godz. 18:00 wg modelu GFS. | <http://meteo.imgw.pl/>

## Simulated images - Infrared

Base time: Tue 22 Jun 2021 00 UTC, Valid time: Wed 23 Jun 2021 18 UTC, - T+42 h, Area : North East Europe



© 2020 European Centre for Medium-Range Weather Forecasts (ECMWF)  
Source: [www.ecmwf.int](http://www.ecmwf.int)  
Licence: CC-BY-4.0 and ECMWF Terms of Use (<https://apps.ecmwf.int/datasets/licences/general/>)



Prognoza zachmurzenia jutro 23.06.2021 r. o godz. 18:00 UTC wg modelu ECMWF.

Dodatkowe informacje 24h/dobę:

IMGW-PIB Biuro Prasowe

Twitter: <https://twitter.com/IMGWmeteo>

E. [biuroprasowe@imgw.pl](mailto:biuroprasowe@imgw.pl) | T. (+48) 503 122 100

**SERWIS POGODOWY DLA POLSKI:** <https://meteo.imgw.pl/>

**APLIKACJA MOBILNA:** <http://aplikacjameteo.imgw.pl/>

**SERWIS Z CAŁOROCZNĄ POGODĄ DLA GÓR:** <http://gory.imgw.pl/>

**DARMOWY WIDGET POGODOWY:** <http://widgetmeteo.imgw.pl/>

IMGW-PIB. Instytut pełni kluczową rolę w osłonie meteorologicznej kraju od 1919 roku. Od Tatr po Bałtyk, od Karpat po Zalew Szczeciński analizujemy, dostarczamy prognozy i wydajemy ostrzeżenie. Nasze systemy informacyjne i rozwiązania działają 24/7 przez cały rok, wsparte wiedzą i doświadczeniem analityków i specjalistów meteorologii i hydrologii. Jesteśmy Instytutem skupiającym wysokiej klasy specjalistów i dysponujemy niezbędną infrastrukturą do pracy nad nim. Pogoda i klimat to jeden z najważniejszych tematów we współczesnym świecie.