



BIURO PRASOWE IMGW-PIB

Serwis pogodowy: meteo.imgw.pl
Twitter 24/7 @imgwmeteo

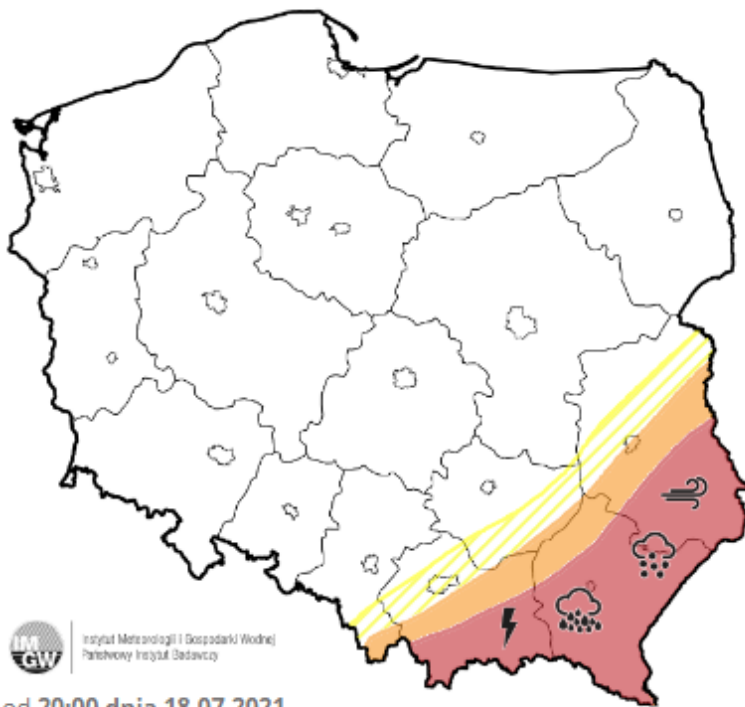
Rzecznik Prasowy: Grzegorz Walijewski
E. biuroprasowe@imgw.pl
T. (+48) 503 122 100

Komunikat Biura Prasowego IMGW-PIB

Podsumowanie pogody w ciągu dnia oraz prognoza na najbliższą noc.

Dzisiaj silne burze z ulewami występowały głównie w Małopolsce i na Podkarpaciu. Głównym zagrożeniem z nim związanym były przede wszystkim nawalne opady deszczu, których natężenie sięgało nawet 20-25 mm/10 min., a sumy godzinowe dochodziły do 60-70 mm. Takie duże sumy opadów obserwowane były na Podkarpaciu i w Małopolsce i były przyczyną licznych zalań i podtopień na tym obszarze. Mocno padało m.in. w rejonie Rzeszowa, Bielska-Białej czy Zakopanego. Są doniesienia o znacznych zniszczeniach spowodowanych bardzo silnymi opadami deszczu m. in. w Nowym Sączu. Możliwe, że w rejonie Tarnowa, Mielca i Lubaczowa utworzyła się trąba powietrzna, jednak zjawisko to nie jest jeszcze potwierdzone. Stacje telemetryczne nie zanotowały większych porywów wiatru niż 72 km/h, ale punktowo mogły one sięgać około 90-100 km/h (zjawisko „wet microburst” – bardzo punktowego silnego prądu zstępującego wraz z nawalnym deszczem) i powodować szkody wiatrowe. W nocy burze nadal będą aktywne i obejmą obszar województw: podkarpackiego, małopolskiego, częściowo lubelskiego, świętokrzyskiego i śląskiego. Na tym obszarze obowiązuje 3° ostrzeżenia o burzach z gradem, zawierający informację o możliwych kumulacjach opadów nawet do 80-100 mm. Burzom może towarzyszyć lokalnie również grad i silne porywy wiatru do 80-90 km/h, punktowo do 100 km/h. Taka ilość opadów deszczu, zwłaszcza na obszarach, gdzie w ostatnim burze z nawalnym deszczem już występowały, ponownie może prowadzić do zalań, a nawet powodzi błyskawicznych. Co więcej, na krańcach południowo-wschodnich, burze z miejscami silnym deszczem również mogą się tworzyć.






 Instytut Meteorologii i Gospodarki Wodnej
 Państwowy Instytut Badawczy

od 20:00 dnia 18.07.2021
 do 08:00 dnia 19.07.2021

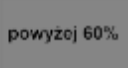
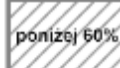
Biuro Prognoz Warszawa

Rysunek 1 Prognoza burz na najbliższą noc.

legenda

-  burze
-  silny deszcz
-  grad
-  porywy wiatru
-  trąby powietrzne

-  słabe burze
-  burze
-  silne burze
-  bardzo silne burze

- prawdopodobieństwo
-  powyżej 60%
 -  poniżej 60%




 Instytut Meteorologii i Gospodarki Wodnej
 Państwowy Instytut Badawczy

od 08:00 dnia 19.07.2021
 do 20:00 dnia 19.07.2021

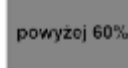
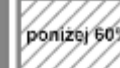
Biuro Prognoz Warszawa

Rysunek 2 Prognoza burz na jutro.

legenda

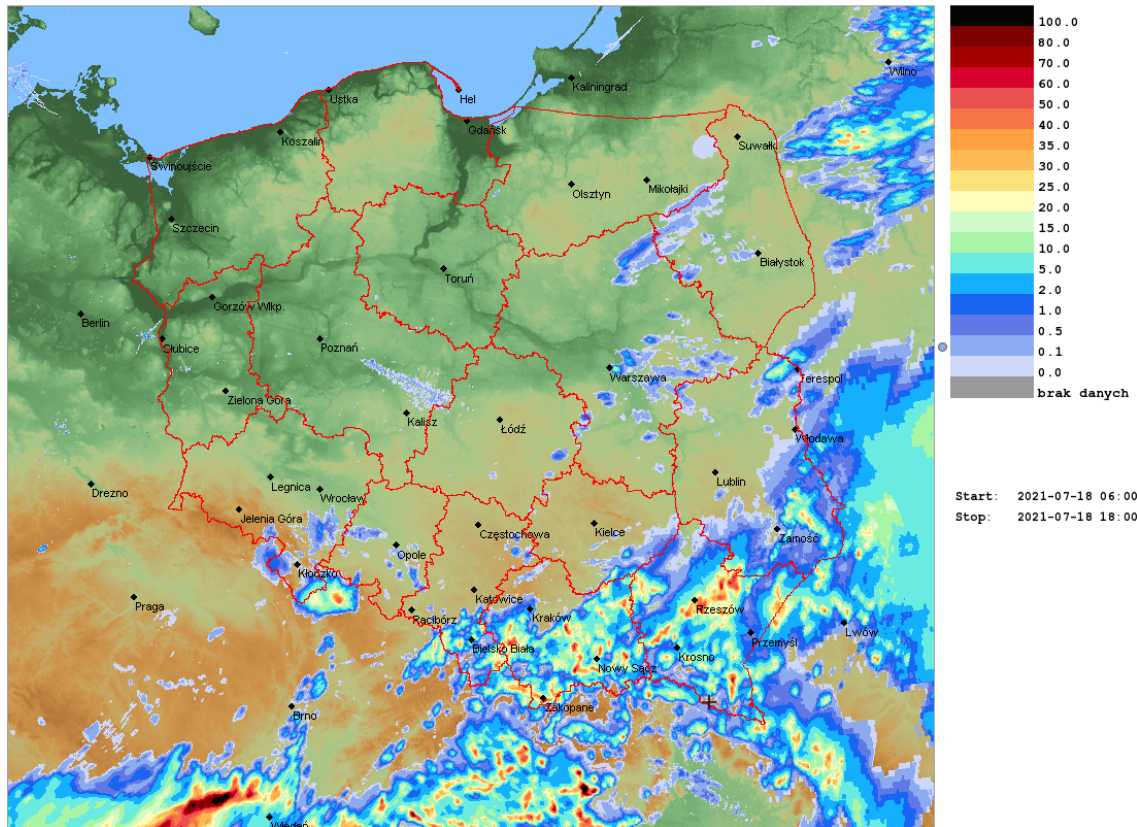
-  burze
-  silny deszcz
-  grad
-  porywy wiatru
-  trąby powietrzne

-  słabe burze
-  burze
-  silne burze
-  bardzo silne burze

- prawdopodobieństwo
-  powyżej 60%
 -  poniżej 60%

GRS Suma opadu 12-godz. [mm]
2021-07-18 18:00 UTC

Opad maks.: 261.8



Rysunek 3 12-godzinna suma opadów (do 20:00)

IMGW-PIB Biuro Prasowe

Twitter: <https://twitter.com/IMGWmeteo>

E. biuroprasowe@imgw.pl | T. (+48) 503 122 100

SERWIS POGODOWY DLA POLSKI: <https://meteo.imgw.pl/>

APLIKACJA MOBILNA: <http://aplikacjameteo.imgw.pl/>

SERWIS Z CAŁOROCZNĄ POGODĄ DLA GÓR: <http://gory.imgw.pl/>

DARMOWY WIDGET POGODOWY: <http://widgetmeteo.imgw.pl/>

IMGW-PIB. Instytut pełni kluczową rolę w osłonie meteorologicznej kraju od 1919 roku. Od Karpat po Bałtyk analizujemy, dostarczamy prognozy i wydajemy ostrzeżenie. Nasze systemy informacyjne i rozwiązania działają 24/7 przez cały rok, wsparte wiedzą i doświadczeniem analityków i specjalistów meteorologii i hydrologii. Jesteśmy Instytutem skupiającym wysokiej klasy specjalistów i dysponujemy niezbędną infrastrukturą do pracy nad nim. Pogoda i klimat to jeden z najważniejszych tematów we współczesnym świecie.