



## BIURO PRASOWE IMGW-PIB

Serwis pogodowy: [meteo.imgw.pl](http://meteo.imgw.pl)  
Twitter 24/7 @imgwmeteo

Rzecznik Prasowy: Grzegorz Walijewski  
E. [biuroprasowe@imgw.pl](mailto:biuroprasowe@imgw.pl)  
T. (+48) 503 122 100

### Komunikat Biura Prasowego IMGW-PIB

#### Podsumowanie pogody w nocy oraz prognoza na 18.07.2021

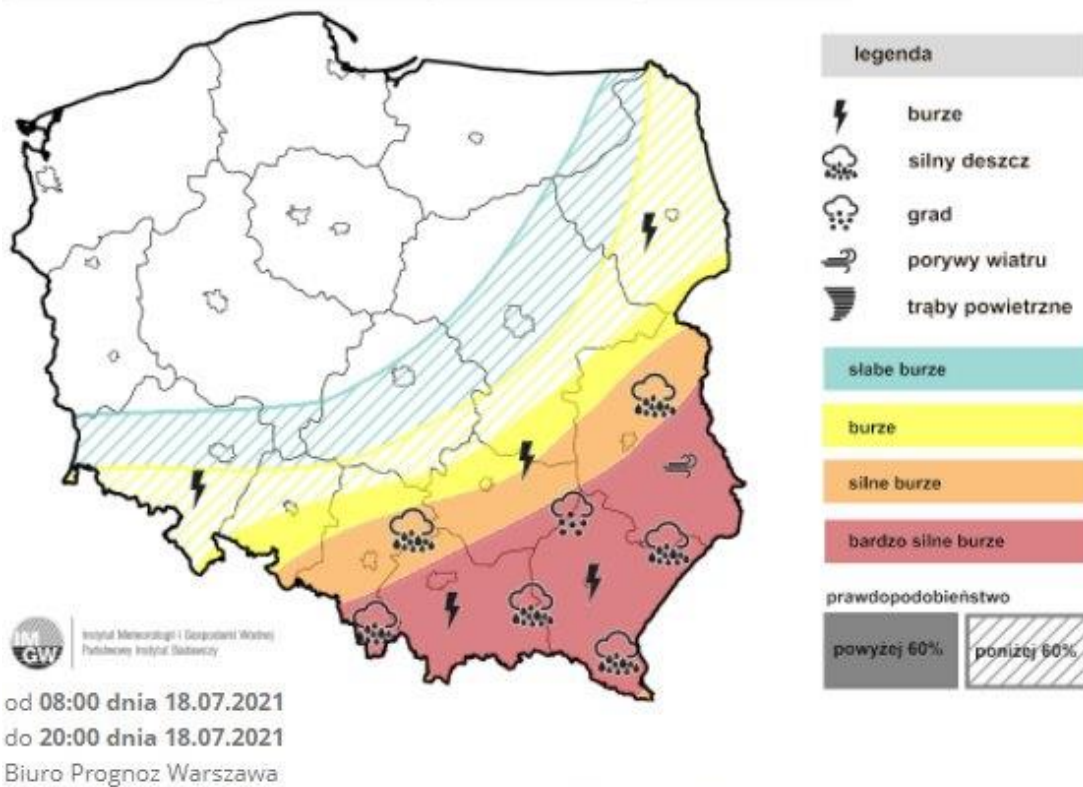
Wczorajszy dzień ponownie należał do dynamicznych. Burze tworzyły się w wielu miejscach, a głównym zagrożeniem z nim związanym były przede wszystkim bardzo silne opady deszczu. W nocy aktywność burz pozostawała wysoka, początkowo burze występowały od Mazur i Podlasia, przez północne i zachodnie Mazowsze, po Przedgórze Sudeckie, Opolszczyznę, Górny Śląsk i Małopolskę, w późniejszych godzinach nocnych aktywność ograniczała się już głównie do południa Polski. Tak jak w dzień, występowały opady nawalne. Burze na ogół omijały duże ośrodki miejskie, ale duże sumy opadów wystąpiły m.in. w rejonie aglomeracji śląskiej oraz Krakowa i Płocka. Najwyższe 12-godzinne sumy opadów zanotowano w Stróży (powiat myślenicki): 98 mm, Myszyńcu (powiat ostrołęcki): 86 mm oraz w Radziszowie (powiat krakowski): 52 mm. Silne opady, do prawie 50 mm, zanotowano także w rejonie Karkonoszy (np. w rejonie Karpacza).

Wschód i południowy wschód Polski znajdują się w zasięgu płytkiej zatoki niżowej, nad resztą rozbuduje się klin wyżu. Z północnego zachodu do centrum przemieści się front atmosferyczny, za którym nad północną, zachodnią i centralną Polskę napływać będzie stabilne powietrze polarne morskie. Wilgotne i niestabilne powietrze ograniczy się do południowo-wschodniej i wschodniej części kraju, sprawiając, że dzisiaj tam głównie będą się rozwijać burze, choć początkowo możliwe będą także jeszcze na krańcach południowo-zachodnich i w centrum Polski. Głównym zagrożeniem będą silne, miejscami nawalne opady deszczu. Chwilowe natężenie opadów sięgać może około 20 mm/10 min, całkowita wysokość 40-60 mm, a wyniku kumulacji, w ciągu kilku godzin, nawet do 80-100 mm (obszar oznaczony stopniem 3). Zagrożenie opadami gradu i silnymi porywami wiatru będzie bardziej lokalne, ale nie można wykluczyć punktowego wystąpienia gradu nieco powyżej 2 cm, a także silnych porywów wiatru do 80-90 km/h, punktowo 100 km/h. Największa aktywność burz przypadnie na godziny popołudniowe i wieczorne.

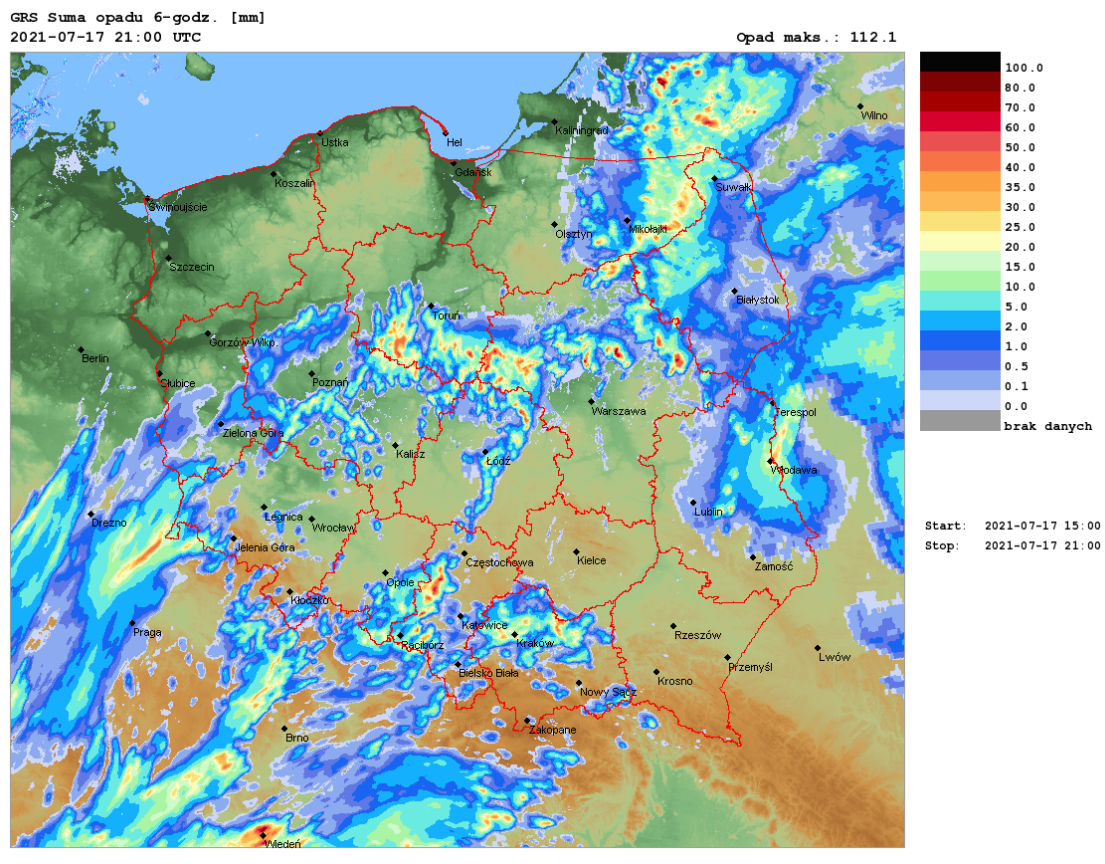
Na obszar województw: podkarpackie, małopolskiego, częściowo lubelskiego, świętokrzyskiego i śląskiego, został już wydany 3° ostrzeżenia o burzach z gradem, zawierający informację o możliwych kumulacjach opadów nawet do 80-100 mm. Obszar nieco na północ (ponownie część powiatów lubelskiego, mazowieckiego, świętokrzyskiego, śląskiego), został objęty ostrzeżeniem o burzach z gradem 2°.

Dzisiaj najcieplej będzie na wschodzie: od 26°C do 31°C, na pozostałym obszarze chłodniejsze i bardziej suche powietrze polarne morskie przełoży się na temperaturę od 22°C do 27°C.

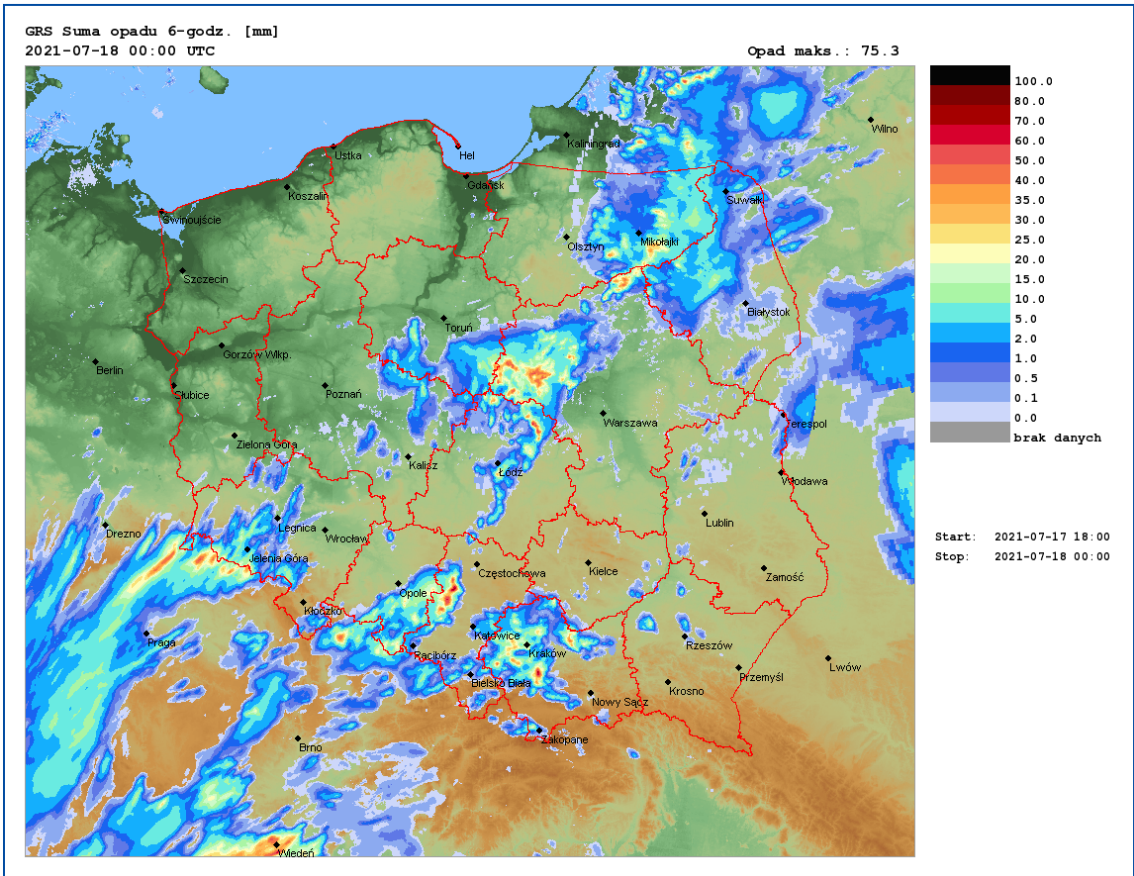




Rysunek 1 Prognoza burz na dzisiaj



Rysunek 2 6-godzinna suma opadów (do 23:00)



Rysunek 36-godzinna suma opadów (do 5:00)

IMGW-PIB Biuro Prasowe

Twitter: <https://twitter.com/IMGWmeteo>

E. [biuroprasowe@imgw.pl](mailto:biuroprasowe@imgw.pl) | T. (+48) 503 122 100

**SERWIS POGODOWY DLA POLSKI:** <https://meteo.imgw.pl/>

**APLIKACJA MOBILNA:** <http://aplikacjameteo.imgw.pl/>

**SERWIS Z CAŁOROCZNĄ POGODĄ DLA GÓR:** <http://gory.imgw.pl/>

**DARMOWY WIDGET POGODOWY:** <http://widgetmeteo.imgw.pl/>

IMGW-PIB. Instytut pełni kluczową rolę w osłonie meteorologicznej kraju od 1919 roku. Od Karpat po Bałtyk analizujemy, dostarczamy prognozy i wydajemy ostrzeżenie. Nasze systemy informacyjne i rozwiązania działają 24/7 przez cały rok, wsparte wiedzą i doświadczeniem analityków i specjalistów meteorologii i hydrologii. Jesteśmy Instytutem skupiającym wysokiej klasy specjalistów i dysponujemy niezbędną infrastrukturą do pracy nad nim. Pogoda i klimat to jeden z najważniejszych tematów we współczesnym świecie.