



BIURO PRASOWE IMGW-PIB

Serwis pogodowy: meteo.imgw.pl
Twitter 24/7 @imgwmeteo

Rzecznik Prasowy: Grzegorz Walijewski
E. biuroprasowe@imgw.pl
T. (+48) 503 122 100

Warszawa, 28.07.2021 r.

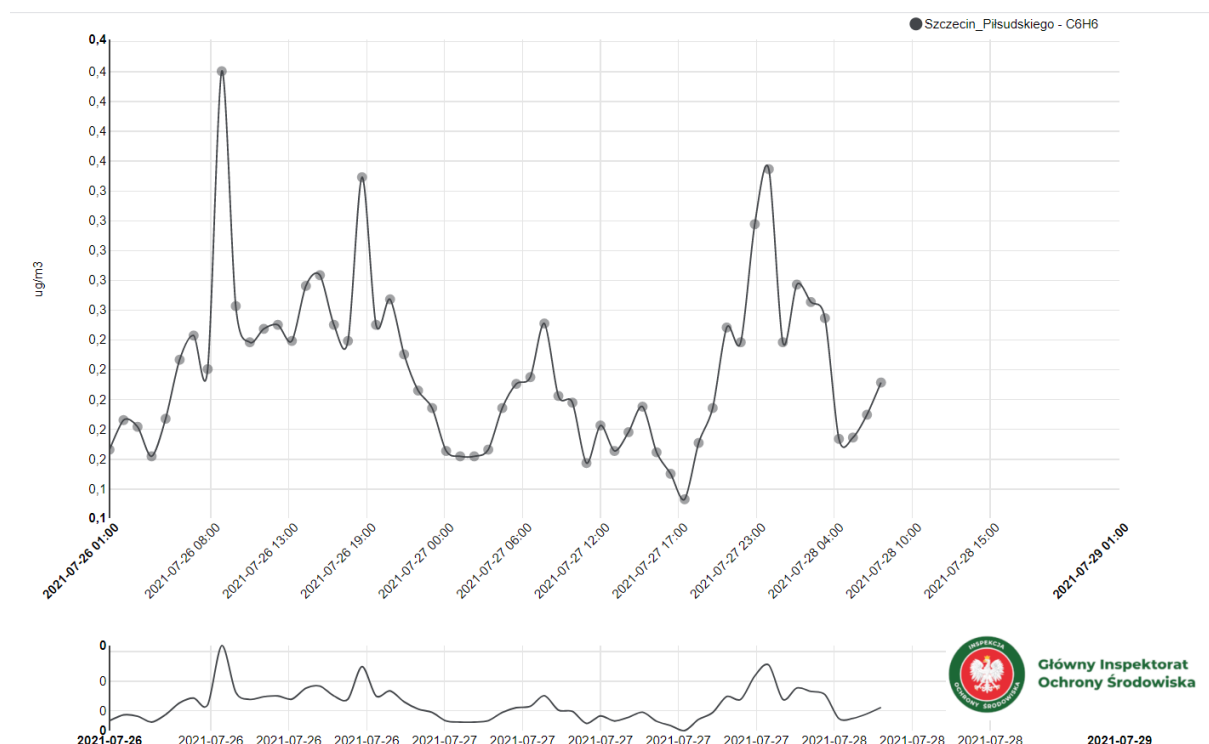
Komunikat Biura Prasowego IMGW-PIB

Sytuacja po pożarze w Niemczech - aktualizacja komunikatu IMGW-PIB

Dane monitoringu zanieczyszczeń w Polsce do obejrzenia na stronie:

<http://powietrze.gios.gov.pl/pjp/current> na tę chwilę nie wskazują na pojawienie się zanieczyszczeń, wywołanych wczorajszym pożarem w Leverkusen.

Na stacjach GIOŚ mierzona jest koncentracja benzenu, który należy do grupy węglowodorów aromatycznych. Na wykresie ze Szczecina (stacja na ul. Piłsudskiego 1) widać, że bieżąca koncentracja nie wyróżnia się w porównaniu do ostatnich dwóch dób.



Źródło: http://powietrze.gios.gov.pl/pjp/current/station_details/chart/987

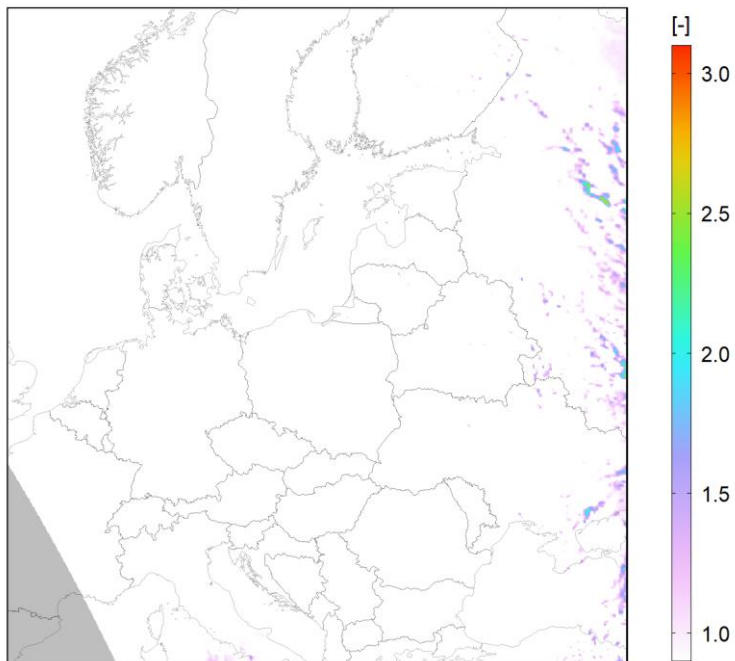
Na zdjęciach satelitarnych również nie widać niczego niepokojącego. Wczorajszy przelot satelity Sentinel-5P, wyposażonego w czujnik do monitorowania składu chemicznego atmosfery, miał miejsce mniej więcej w czasie dogaszania pożaru (od 13:23 do 13:33 czasu lokalnego). Na produktach satelitarnych nie widać żadnego nietypowego śladu w atmosferze, jeżeli chodzi o zawartość NO₂, CO i aerozolu absorbującego.



Jak pokazują prognozy trajektorii cząstki, czyli przemieszczania się powietrza, powietrze z nad rejonu pożaru górą kieruje się bardziej na północ, w kierunku Bałtyku, a to oznacza, że powinno ominąć Polskę.

2021-07-27 godz. 11:23:05 - 11:33:16 UTC

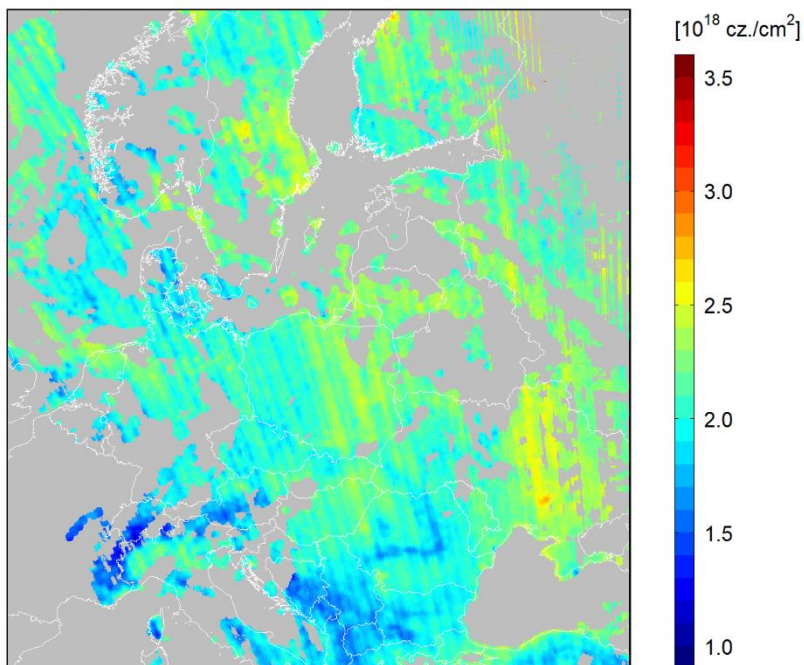
Wskaźnik aerozolu absorbującego



dane satelitarne: Sentinel-5P/TROPOMI

2021-07-27 godz. 11:23:05 - 11:33:16 UTC

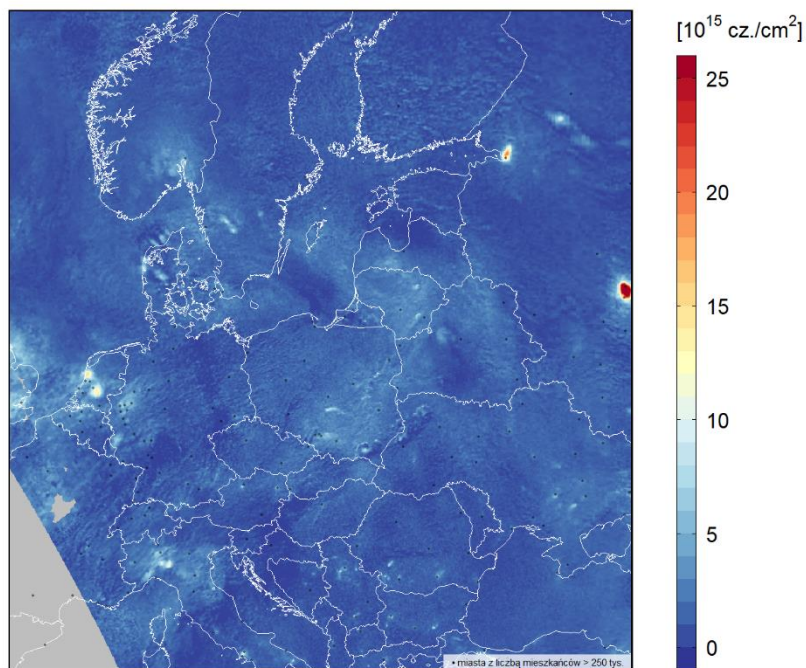
Zawartość tlenku węgla (CO) w kolumnie atmosfery



dane satelitarne: Sentinel-5P/TROPOMI

2021-07-27 godz. 11:23:05 - 11:33:16 UTC

Zawartość dwutlenku azotu (NO₂) w kolumnie troposfery



dane satelitarne: Sentinel-5P/TROPOMI

Dodatkowe informacje 24h/dobę:

IMGW-PIB Biuro Prasowe

Twitter: <https://twitter.com/IMGWmeteo>

E. biuroprasowe@imgw.pl | T. (+48) 503 122 100

SERWIS POGODOWY DLA POLSKI: <https://meteo.imgw.pl/>

APLIKACJA MOBILNA: <http://aplikacjameteo.imgw.pl/>

SERWIS Z CAŁOROCZNĄ POGODĄ DLA GÓR: <http://gory.imgw.pl/>

DARMOWY WIDGET POGODOWY: <http://widgetmeteo.imgw.pl/>

IMGW-PIB. Instytut pełni kluczową rolę w osłonie meteorologicznej kraju od 1919 roku. Od Tatr po Bałtyk, od Karpat po Zalew Szczeciński analizujemy, dostarczamy prognozy i wydajemy ostrzeżenie. Nasze systemy informacyjne i rozwiązania działają 24/7 przez cały rok, wsparte wiedzą i doświadczeniem analityków i specjalistów meteorologii i hydrologii. Jesteśmy Instytutem skupiającym wysokiej klasy specjalistów i dysponujemy niezbędną infrastrukturą do pracy nad nim. Pogoda i klimat to jeden z najważniejszych tematów we współczesnym świecie.