



BIURO PRASOWE IMGW-PIB

Serwis pogodowy: meteo.imgw.pl
Twitter 24/7 @imgwmeteo

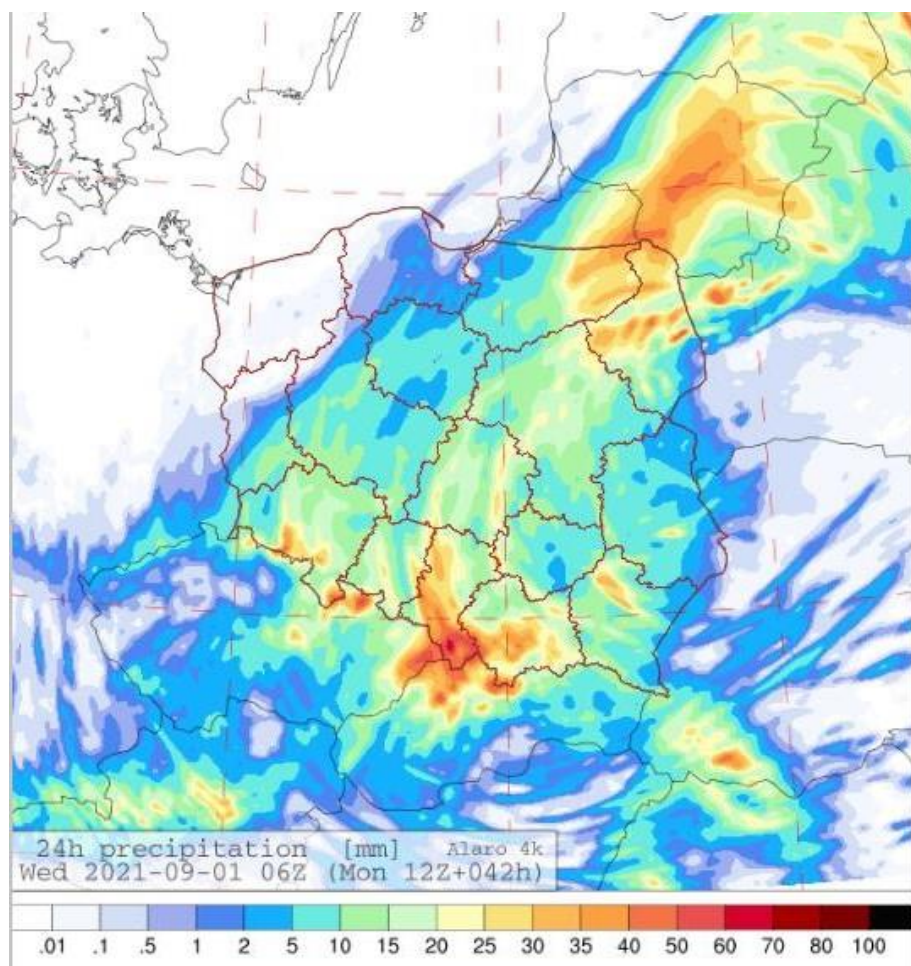
Rzecznik Prasowy: Grzegorz Walijewski
E. biuroprasowe@imgw.pl
T. (+48) 503 122 100

Warszawa, 30.08.2021 r.

Komunikat Biura Prasowego IMGW-PIB

Wtorek i środa deszczowe. Od czwartku poprawa pogody. Niebezpiecznie na rzekach południowej Polski.

W najbliższych dniach Polska pozostanie w zasięgu powoli wypełniającego się niżu. Od północnego wschodu, przez centrum, po województwa południowe, będzie rozciągać się strefa opadów deszczu, chwilami o silnym natężeniu. We wtorek prognozujemy opady **od 20 mm do 50 mm, a w województwach śląskim i małopolskim do 80 mm; lokalnie w górach nawet ok. 100 mm**. Na szczytach Tatr możliwe opady deszczu ze śniegiem i śniegu. W środę pochmurno na wschodzie kraju i tam utrzymają się słabnące opady deszczu do 25 mm.



Ryc. 1. Prognoza wysokości opadów w okresie od 06 UTC 31.08.2021 do 06 UTC 01.09.2021 z modelu Alaro



Na przeważającym obszarze Polski temperatura maksymalna wyniesie 15-18°C. Nieco cieplej, do 20°C, na północnym zachodzie i krańcach południowo-wschodnich, gdzie mogą pojawić się większe przejaśnienia.

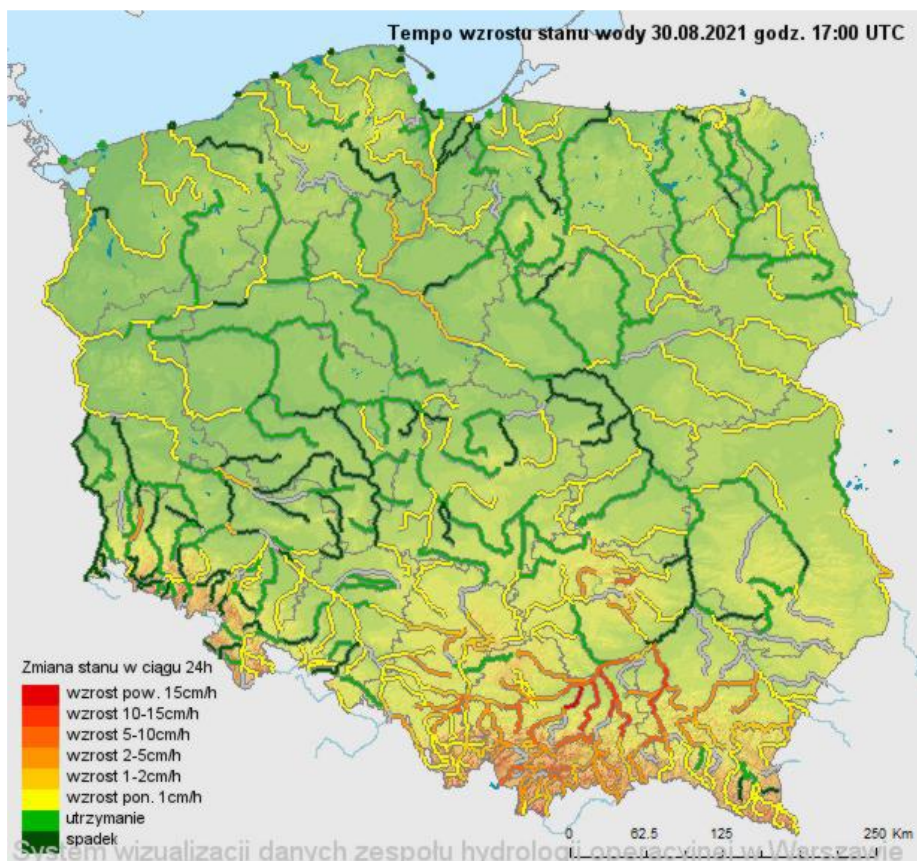
Silniejszy wiatr nad morzem, w porywach do 60-65 km/h, i wysoko w górach, nawet do 90 km/h na Śnieżce.



Ryc. 2. Intensywne opady deszczu w Polsce 30.08.2021

Uwaga! Wzbierają rzeki.

W związku ze sływem wód opadowych oraz z występującymi i prognozowanymi dalszymi opadami deszczu, lokalnie intensywnymi – o charakterze ciągłym – na dopływach Wisły (szczególnie w południowej części województw śląskiego i małopolskiego) spodziewane są wzrosty poziomu wody (lokalnie gwałtowne) w strefie stanów wysokich.



Ryc. 3. Tempo wzrostu stanu wody w ciągu ostatnich 24 godzin

Aktualnie notujemy przekroczenia stanów ostrzegawczych w zlewni górnej Wisły. W ciągu następnej doby należy spodziewać się kolejnych przekroczeń stanów ostrzegawczych i alarmowych – zostaną również wydane ostrzeżenia 3 stopnia. Sumy opadów w województwach śląskim i małopolskim mogą kilkukrotnie przekroczyć normę opadową dla sierpnia. Na górnej i środkowej Wiśle w najbliższych dniach utworzy się fala wezbraniowa, której wysokość wyniesie ponad 4 metry.

Dodatkowe informacje 24h/dobę:

IMGW-PIB Biuro Prasowe

Twitter: <https://twitter.com/IMGWmeteo>

E. biuroprasowe@imgw.pl | T. (+48) 503 122 100

SERWIS POGODOWY DLA POLSKI: <https://meteo.imgw.pl/>

APLIKACJA MOBILNA: <http://aplikacjameteo.imgw.pl/>

SERWIS Z CAŁOROCZNĄ POGODĄ DLA GÓR: <http://gory.imgw.pl/>

DARMOWY WIDGET POGODOWY: <http://widgetmeteo.imgw.pl/>

IMGW-PIB. Instytut pełni kluczową rolę w osłonie meteorologicznej kraju od 1919 roku. Od Tatr po Bałtyk, od Karpat po Zalew Szczeciński analizujemy, dostarczamy prognozy i wydajemy ostrzeżenia. Nasze systemy informacyjne i rozwiązania działają 24/7 przez cały rok, wsparte wiedzą i doświadczeniem analityków i specjalistów meteorologii i hydrologii. Jesteśmy Instytutem skupiającym wysokiej klasy specjalistów i dysponujemy niezbędną infrastrukturą do pracy nad nim. Pogoda i klimat to jeden z najważniejszych tematów we współczesnym świecie.