



BIURO PRASOWE IMGW-PIB

Serwis pogodowy: meteo.imgw.pl
Twitter 24/7 @imgwmeteo

Rzecznik Prasowy: Grzegorz Walijewski
E. biuroprasowe@imgw.pl
T. (+48) 503 122 100

Warszawa, 14.01.2022 r.

Komunikat Biura Prasowego IMGW-PIB

Nowy produkt IMGW-PIB: Prognoza zasięgu zwierciadła wody

W IMGW-PIB stale się rozwijamy, szukamy nowych rozwiązań, dbamy o wzorową osłonę przed niebezpiecznymi zjawiskami. Dziś prezentujemy kolejny produkt – **prognozę zasięgu zwierciadła wody** – dzięki której na podkładzie ortofotomapy lub Open Street Map będzie można w łatwy sposób przeanalizować zasięg przestrzenny aktualnego i prognozowanego stanu wody. Innowacyjna mapa będzie zawierać animację prognozy na kolejne co najmniej trzy doby, w kroku godzinowym.

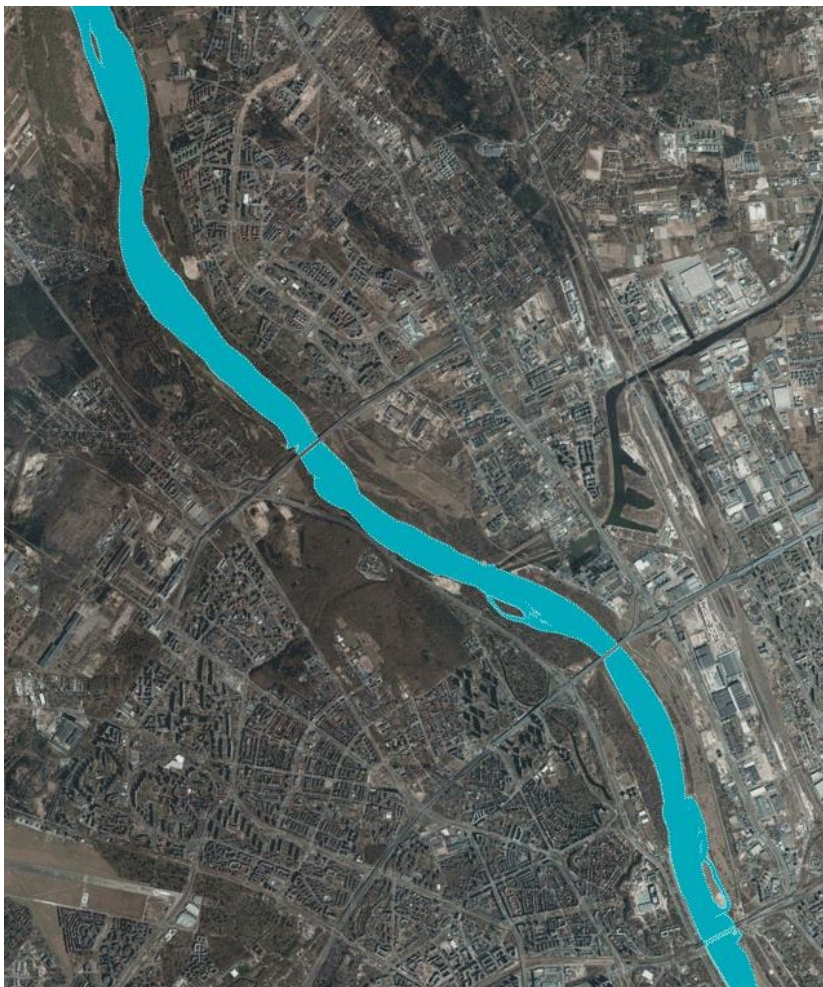
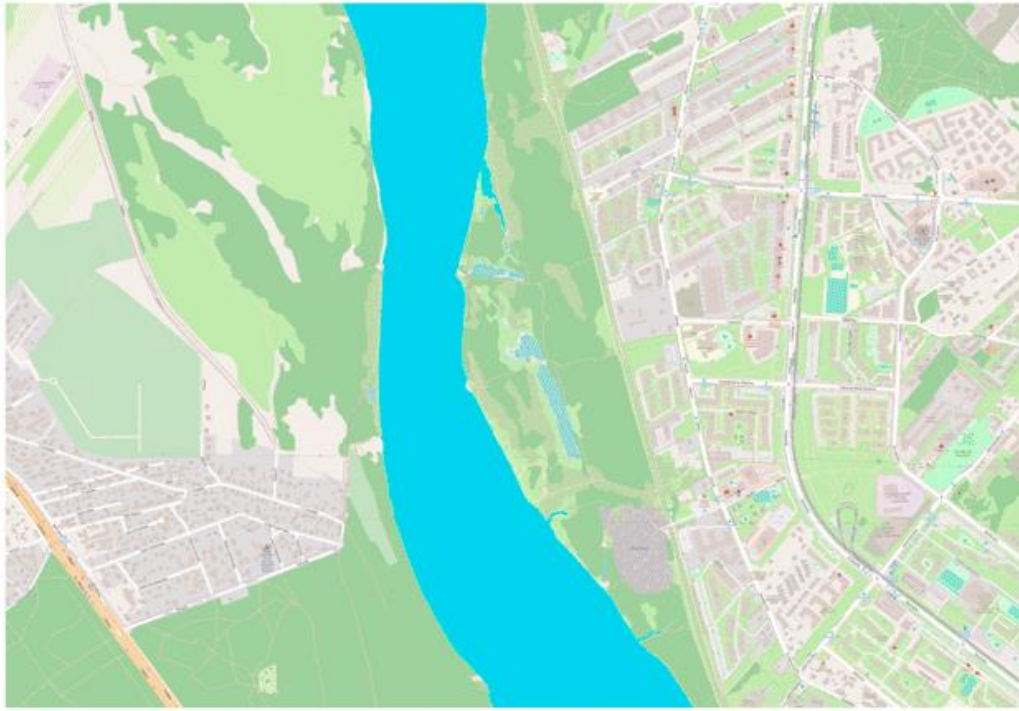
Z mapy prezentującej zasięg przestrzenny zwierciadła mogą korzystać krajowe służby operacyjne i organy administracji, posiadające konto w serwisie Monitor IMGW-PIB. Dotychczas tego typu dane były przekazywane dla punktu. Od dziś prognoza hydrologiczna obejmuje również obszar danego odcinka rzeki, co umożliwi szybką identyfikację zasięgu wody w terenie i pozwala na analizę zagrożeń, jakie niesie za sobą np. wysoka woda w korycie rzeki.

Aktualnie mapa obejmuje Warszawę i okolice, a do końca 2022 r. planowane jest opracowanie map dla Krakowa, Poznania i Wrocławia. Kolejnym krokiem będzie udostępnienie tych produktów w serwisach IMGW-PIB.

Zasięg przestrzenny prognozy opracowany jest na podstawie danych o geometrii koryta i doliny zalewowej oraz wyników obliczeń prognostycznego **modelu hydrodynamicznego IMGW HD**. Ten jednowymiarowy model ruchu nieustalonego powstał w IMGW-PIB i jest rozwijany od ponad 30 lat. Jego skuteczność potwierdzono w czasie największych powodzi, które w XXI wieku wystąpiły w Polsce. W najbliższym czasie planowane jest również:

- zwiększenie częstotliwości aktualizacji prognoz,
- zastosowanie modelu do obliczania prognoz wiązkowych,
- zastosowanie modelu do obliczania prognoz długoterminowych,
- szacowanie i prezentowanie niepewności obliczonych prognoz,
- rozbudowa modeli dla kolejnych rzek.





Dodatkowe informacje 24h/dobę:

IMGW-PIB Biuro Prasowe

Twitter: <https://twitter.com/IMGWmeteo>

E. biuroprasowe@imgw.pl | T. (+48) 503 122 100

SERWIS POGODOWY DLA POLSKI: <https://meteo.imgw.pl/>

APLIKACJA MOBILNA: <http://aplikacjameteo.imgw.pl/>

SERWIS Z CAŁOROCZNĄ POGODĄ DLA GÓR: <http://gory.imgw.pl/>

DARMOWY WIDGET POGODOWY: <http://widgetmeteo.imgw.pl/>

IMGW-PIB. Instytut pełni kluczową rolę w osłonie meteorologicznej kraju od 1919 roku. Od Tatr po Bałtyk, od Karpat po Zalew Szczeciński analizujemy, dostarczamy prognozy i wydajemy ostrzeżenie. Nasze systemy informacyjne i rozwiązania działają 24/7 przez cały rok, wsparte wiedzą i doświadczeniem analityków i specjalistów meteorologii i hydrologii. Jesteśmy Instytutem skupiającym wysokiej klasy specjalistów i dysponujemy niezbędną infrastrukturą do pracy nad nim. Pogoda i klimat to jeden z najważniejszych tematów we współczesnym świecie.