



BIURO PRASOWE IMGW-PIB

Serwis pogodowy: meteo.imgw.pl
Twitter 24/7 @imgwmeteo

Rzecznik Prasowy: Grzegorz Walijewski
E. biuroprasowe@imgw.pl
T. (+48) 503 122 100

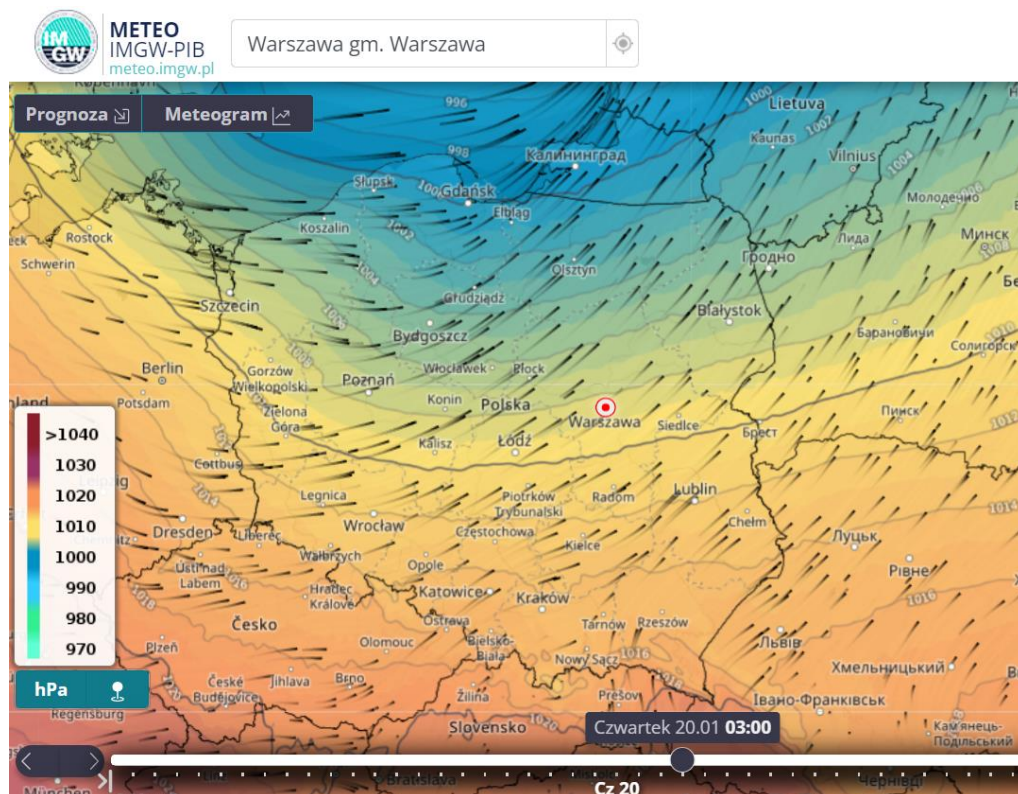
Warszawa, 19.01.2022 r.

Komunikat Biura Prasowego IMGW-PIB

Dziś w nocy i jutro (19/20 i 20 stycznia) niebezpieczne zjawiska pogodowe

Zimowa aura powraca do Polski

W nocy, do północno-zachodnich krańców Polski, dotrze **strefa chłodnego frontu atmosferycznego** związana z niżem *Ida* znad północnej Skandynawii; front przemieszczał się będzie na południe kraju. Przyniesie to ponowny **wzrost prędkości i porywistości** północno-zachodniego wiatru. Na Wybrzeżu i miejscami na północy porywy wiatru mogą osiągać **100 km/h**. Towarzyszyć im będą chwilami **intensywne opady śniegu**, powodujące przyrost pokrywy śnieżnej do 8 cm na północy kraju oraz **zawieje i zamiecie śnieżne**. Ponownie mogą wystąpić nieliczne, rozproszone burze śnieżne. Opady mokrego śniegu i spadek temperatury powietrza poniżej 0°C spowoduje **oblodzenie** nawierzchni dróg i chodników. Jest to podobna sytuacja do tej, która miała miejsce w miniony poniedziałek (17 stycznia), ale natężenie zjawisk pogodowych tym razem będzie **mniejsze**.



Prognozowany rozkład ciśnienia atmosferycznego oraz kierunek wiatru w czwartek 20.01.2022 r. o godz. 3:00 wg modelu Alaro 4k. | <https://meteo.imgw.pl/>

T. +48 22 569 41 00 | F. +48 22 834 18 01 | E. imgw@imgw.pl | W. www.imgw.pl
01-673 Warszawa, ul. Podleśna 61

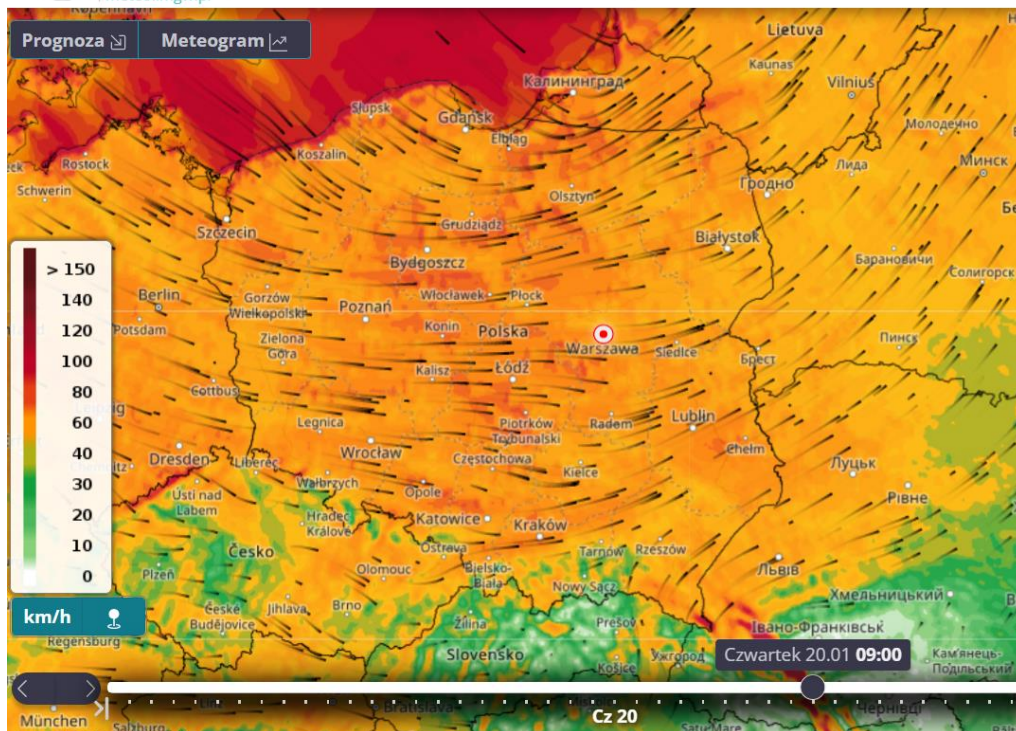
Instytut Meteorologii i Gospodarki Wodnej – Państwowy Instytut Badawczy
Institute of Meteorology and Water Management – National Research Institute

Regon: 000080507 | NIP: 525-000-88-09

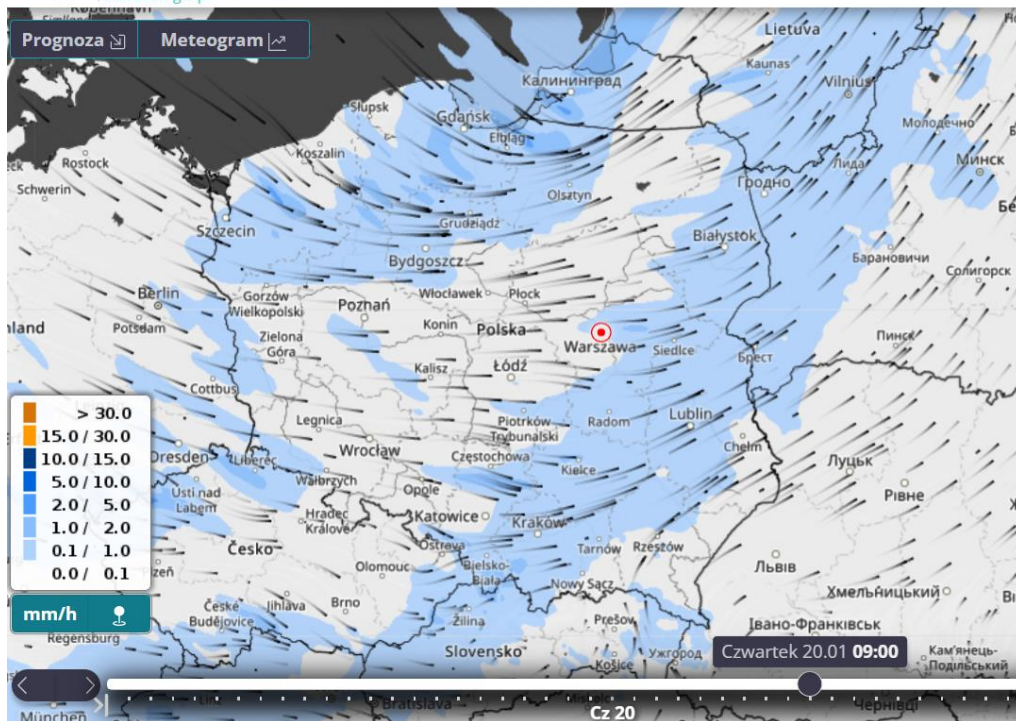


METEO
IMGW-PIB
meteo.imgw.pl

Serwis pogodowy IMGW-PIB



Prognostyczny obraz prędkości wiatru oraz kierunku wiatru w czwartek 20.01.2022 r. o godz. 9:00 wg modelu Alaro 4k. | <https://meteo.imgw.pl/>

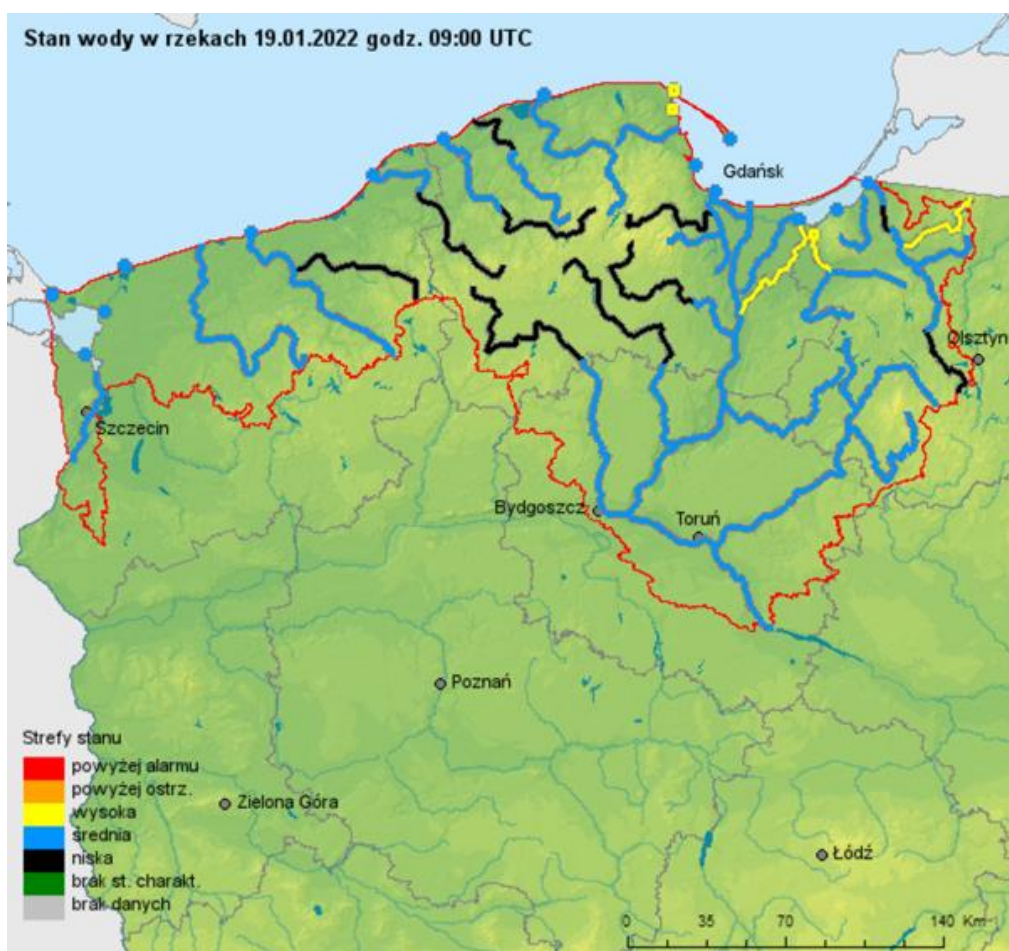


Prognostyczny obraz opadów śniegu oraz kierunku wiatru w czwartek 20.01.2022 r. o godz. 9:00 wg modelu Alaro 4k. | <https://meteo.imgw.pl/>

Po przejściu frontu, z północy, zaczną napływać coraz zimniejsze **powietrze arktyczne**, które z nami pozostanie prawie przez cały kolejny tydzień. Zimna masa powietrza sprzyjać będzie utrzymywaniu się **ujemnej** temperatury powietrza zarówno w ciągu dnia, jak i w nocy. Od niedzieli prognozowane są nocne roz pogodzenia, i w nich na wschodzie i w rejonach podgórskich Karpat temperatura może spaść **poniżej -15°C**, a w nocy z niedzieli na poniedziałek (23/24 stycznia) do nawet **-20°C**.

Na Bałtyku sztorm

Aktualnie, na morskich stacjach wodowskazowych przeważają średnie, a lokalnie wysokie poziomy wody. Na Bałtyku obowiązują **ostrzeżenia przed sztormem**, wiatr od 6 do 7 stopni w skali Beauforta, wzrastający **do 9 stopni** kierunku zachodniego i północno zachodniego. Na Zatoce Pomorskiej i Gdańskiej oraz na Zalewie Szczecińskim i na Żuławach dziś w nocy i jutro w ciągu dnia obserwowane będą **wzrosty poziomu morza**. Na stacjach hydrologicznych IMGW-PIB **przekroczone zostaną stany ostrzegawcze, możliwe krótkotrwałe przekroczenia stanu alarmowego**. Synoptycy IMGW-PIB wydali ostrzeżenia hydrologiczne 2 stopnia (średniego) dla Wybrzeża i morskich wód wewnętrznych RP.



Mapa stref stanów wody w rzekach oraz na Wybrzeżu dziś (19.01.2022 r.) o godz. 10:00. | <https://hydro.imgw.pl/>

Ostrzeżenia meteorologiczne i hydrologiczne: <https://meteo.imgw.pl/>

Sytuacja i prognozy na Bałtyku: <https://baltyk.imgw.pl/>

Dodatkowe informacje 24h/dobę:

IMGW-PIB Biuro Prasowe

Twitter: <https://twitter.com/IMGWmeteo>

E. biuroprasowe@imgw.pl | T. (+48) 503 122 100

SERWIS POGODOWY DLA POLSKI: <https://meteo.imgw.pl/>

APLIKACJA MOBILNA: <http://aplikacjameteo.imgw.pl/>

SERWIS Z CAŁOROCZNĄ POGODĄ DLA GÓR: <http://gory.imgw.pl/>

DARMOWY WIDGET POGODOWY: <http://widgetmeteo.imgw.pl/>

IMGW-PIB. Instytut pełni kluczową rolę w osłonie meteorologicznej kraju od 1919 roku. Od Tatr po Bałtyk, od Karpat po Zalew Szczeciński analizujemy, dostarczamy prognozy i wydajemy ostrzeżenie. Nasze systemy informacyjne i rozwiązania działają 24/7 przez cały rok, wsparte wiedzą i doświadczeniem analityków i specjalistów meteorologii i hydrologii. Jesteśmy Instytutem skupiającym wysokiej klasy specjalistów i dysponujemy niezbędną infrastrukturą do pracy nad nim. Pogoda i klimat to jeden z najważniejszych tematów we współczesnym świecie.