

**BIURO PRASOWE IMGW-PIB**Serwis pogodowy: meteo.imgw.pl

Twitter 24/7 @imgwmeteo

Rzecznik Prasowy: Grzegorz Walijewski

E. biuroprasowe@imgw.pl

T. (+48) 503 122 100

Warszawa, 03.03.2022 r.

Komunikat Biura Prasowego IMGW-PIB**Prognoza meteorologiczna i szczegółowa prognoza hydrologiczna na kolejne 7 dni****Prognoza meteorologiczna**

W ciągu najbliższych dni pogodę w Polsce będzie kształtował wyż, tylko przejściowo nasuną się strefy większego zachmurzenia i słabych opadów śniegu lub deszczu ze śniegiem. Nie prognozujemy groźnych zjawisk. Podczas dłuższych nocnych rozpodzeń wystąpią spadki temperatury do około -10°C , a w dolinach górskich może być jeszcze chłodniej.

W piątek i sobotę wzrośnie zachmurzenie, będzie padał słaby śnieg, głównie w górach, na krańcach zachodnich deszcz ze śniegiem. Temperatura maksymalna od około 1°C na wschodzie i północy do około 4°C na zachodzie, w rejonach podgórskich -2°C , -1°C . Wiatr słaby i umiarkowany, północny i północno-wschodni.

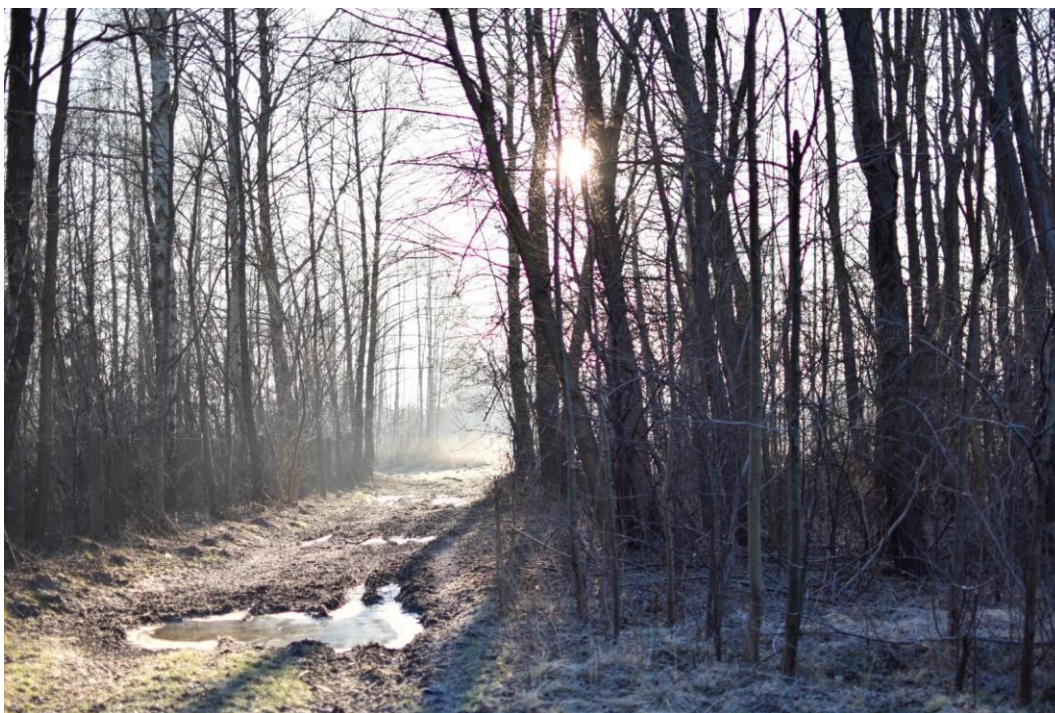
W nocy z piątku na sobotę sporo chmur, słabe opady śniegu, temperatura od -6°C do -2°C , nad morzem około 0°C .

W niedzielę więcej słońca, bez opadów. Temperatura maksymalna podobnie jak w poprzednich dniach. W nocy z niedzieli na poniedziałek w rejonach podgórskich około -8°C . Wiatr słaby, zmienny.

W poniedziałek i wtorek zachmurzenie umiarkowane i duże. Miejscami niewielkie opady śniegu. Nieco cieplej, w dzień od 3°C do 7°C , w dolinach górskich około 0°C . Noce z temperaturą ujemną, spadki do około -6°C .

Środa i czwartek dosyć pogodne, tylko na południu kraju więcej chmur, w Karpatach słabe opady śniegu. W dzień od 0°C do 5°C . Noce nadal mroźne, podczas dłuższych rozpodzeń spadki temperatury do -10°C , lokalnie może być jeszcze chłodniej.





Mazowsze, 01.03.2022 r. | Fot. Izabela Adrian. IMGW-PIB

Szczegółowa prognoza hydrologiczna

W trakcie nadchodzącego tygodnia, wzrosty stanu wody są prognozowane jedynie początkowo (czwartek i piątek) na Wybrzeżu za sprawą północnego wiatru i dużego napełnienia Bałtyku. W dorzeczu Odry i Wisły przeważać będą spadki ze strefy wody wysokiej do średniej, a lokalnie niskiej. W rejonach górskich i podgórskich Karpat, oraz na wschodzie kraju w związku ze spadkiem temperatury w nocy, obserwować będziemy rozwój zjawisk lodowych.

Na górnej Wiśle i środkowej prognozowane są głównie stabilizację i dalsze spadki poziomu wody głównie w strefie wody średniej. Na dolnej Wiśle stany wody będą układały się w strefie wody średniej i wysokiej. W odcinku ujściowym Wisły początkowo stany wody będą ulegały wahaniom i wzrostom w strefie wody wysokiej, z możliwością osiągnięcia stanów ostrzegawczych. Następnie prognozowane są spadki do strefy wody średniej.

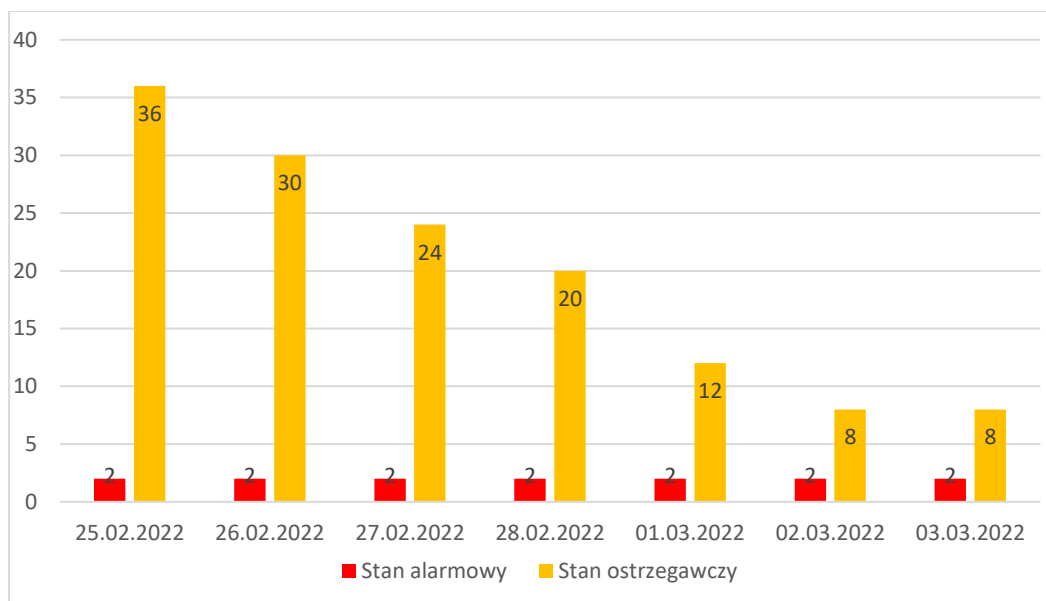
Na dopływach górnej i środkowej Wisły przeważać będzie stabilizacja i dalsze spadki poziomu wody w strefie stanów średnich, lokalnie wysokich i niskich. W związku z prognozowaną niższą temperaturą w nocy na początku okresu prognostycznego, na karpackich dopływach Wisły oraz na wschodzie kraju zaczną się tworzyć i rozwijać zjawiska lodowe – będzie to głównie śręż i lód brzegowy. W zlewni dopływów dolnej Wisły nadal przeważać będzie strefa wody wysokiej, a tylko lokalnie średniej. Aktualne przekroczenia stanów ostrzegawczych będą się na ogół utrzymywały – przy tendencji do opadania i kilkucentymetrowych wahań stanu wody. Przekroczenia stanów alarmowych na Jegrzni w Rajgradzie i na Jeziorze Rajgradzkim będą nadal się utrzymywały.

Stany wody górnej Odry będzie wolno opadał w strefie wody średniej, lokalnie niskiej. Na Odrze środkowej będącej pod wpływem budowli hydrotechnicznych prognozowana jest stabilizacja i wahania stanów wody głównie w strefie wody średniej i na pograniczu strefy wody średniej i wysokiej. Na Odrze środkowej swobodnie płynącej prognozujemy wahania i spadki w granicach strefy wody średniej. Na dolnej Odrze początkowo prognozujemy wysoki stan wody, a w ujściowym

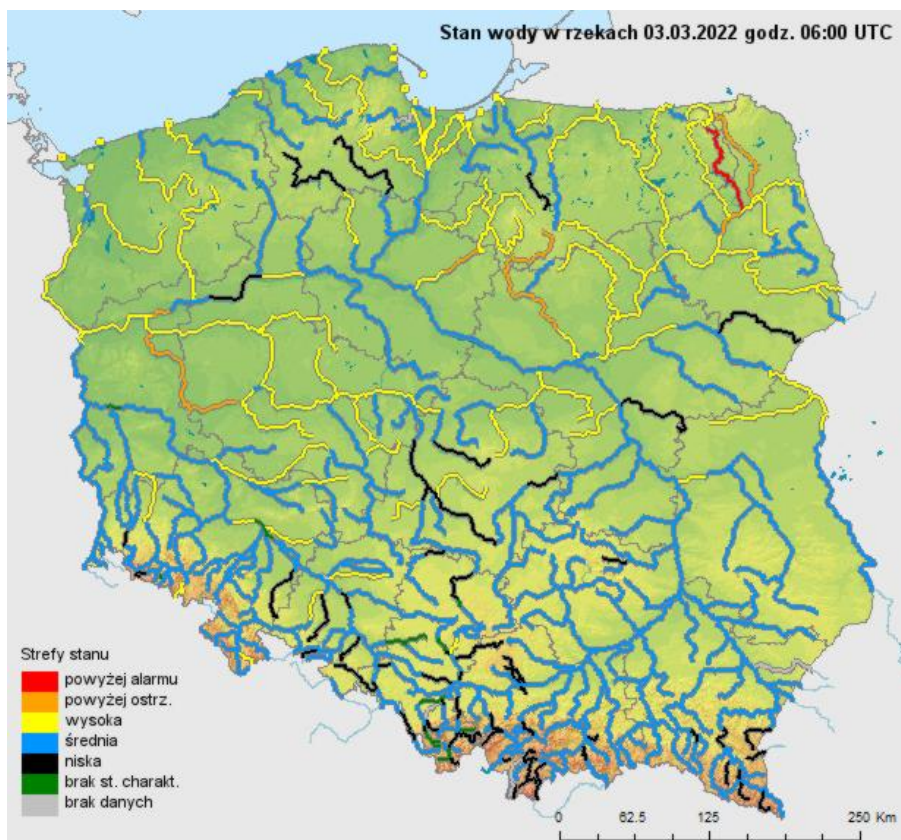
odcinku wzrosty i wahania z możliwością osiągnięcia stanów ostrzegawczych. Od piątku przeważać będą spadki do strefy wody średniej.

Na dopływach Odry prognozujemy wyrównany przebieg stanu wody, zaznaczą się też niewielkie spadki przeważnie w strefie wody średniej, a lokalnie niskiej i wysokiej. Większe zmiany i wahania poziomu wody mogą nastąpić pod wpływem pracy urządzeń hydrotechnicznych oraz prognozowanych opadów, zwłaszcza na lewostronnych dopływach środkowej Odry (Bystrzyca, Kaczawa i Kwisa). W zlewni Warty i Noteci stany wody będą układały się w strefie średniej i wysokiej, a lokalnie niskiej. Prognozowane są spadki i stabilizacja stanów wody, lokalnie wzrosty i wahania związane z pracą urządzeń hydrotechnicznych.

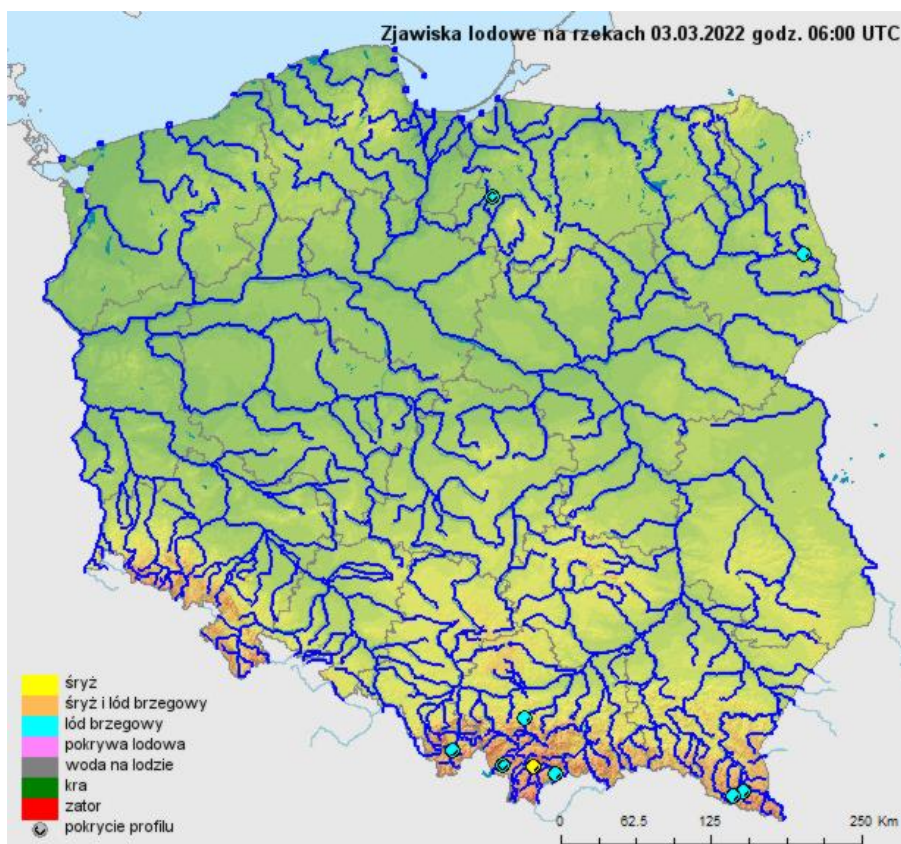
Na początku okresu prognostycznego, sytuacja hydrologiczna na Wybrzeżu będzie najbardziej dynamiczna. Wciąż obserwujemy duże napełnienie Bałtyku (529cm), a prognozowany jest również wiatr z północy, który doprowadzi do wahań i wzrostów poziomu wody wzdłuż Wybrzeża, na wodach Zalewu Szczecińskiego i Wiślanego oraz na Żuławach. Obecnie, poziom wody na stacjach morskich i w odcinkach ujściowych rzek układa się w strefie wody wysokiej, a lokalnie średniej. Podczas prognozowanych warunków meteorologicznych w czwartek i w nocy z czwartku na piątek dojdzie do wzrostów w granicach strefy wody wysokiej. Porywy wiatru nie będą bardzo silne, ale przy wysokim napełnieniu morza może dojść do lokalnych przekroczeń stanów ostrzegawczych, zwłaszcza w rejonie Zalewu Szczecińskiego i Zatoki Gdańskiej. Od piątkowego popołudnia przeważać będą już stopniowe spadki poziomu wody i stabilizacja, do strefy wody średniej. W dalszej części okresu nie prognozujemy znaczących wzrostów, poza lokalnymi wahaniami poziomu wody w strefie wody wysokiej i średniej.



Liczba stacji, na których notowano przekroczenia stanów alarmowych lub ostrzegawczych o godzinie 07:00 (na 605 stacji IMGW-PIB).



Stan wody na rzekach w Polsce z dnia 03.03.2022 r. z godz. 7:00.



Zjawiska lodowe na rzekach w Polsce z dnia 03.03.2022 r. z godz. 7:00.

Dodatkowe informacje 24h/dobę:

IMGW-PIB Biuro Prasowe

Twitter: <https://twitter.com/IMGWmeteo>

E. biuroprasowe@imgw.pl | T. (+48) 503 122 100

SERWIS POGODOWY DLA POLSKI: <https://meteo.imgw.pl/>

APLIKACJA MOBILNA: <http://aplikacjameteo.imgw.pl/>

SERWIS Z CAŁOROCZNĄ POGODĄ DLA GÓR: <http://gory.imgw.pl/>

DARMOWY WIDGET POGODOWY: <http://widgetmeteo.imgw.pl/>

IMGW-PIB. Instytut pełni kluczową rolę w osłonie meteorologicznej kraju od 1919 roku. Od Tatr po Bałtyk, od Karpat po Zalew Szczeciński analizujemy, dostarczamy prognozy i wydajemy ostrzeżenie. Nasze systemy informacyjne i rozwiązania działają 24/7 przez cały rok, wsparte wiedzą i doświadczeniem analityków i specjalistów meteorologii i hydrologii. Jesteśmy Instytutem skupiającym wysokiej klasy specjalistów i dysponujemy niezbędną infrastrukturą do pracy nad nim. Pogoda i klimat to jeden z najważniejszych tematów we współczesnym świecie.