



## BIURO PRASOWE IMGW-PIB

Serwis pogodowy: [meteo.imgw.pl](http://meteo.imgw.pl)

Twitter 24/7 @imgwmeteo

Rzecznik Prasowy: Grzegorz Walijewski

E. [biuroprasowe@imgw.pl](mailto:biuroprasowe@imgw.pl)

T. (+48) 503 122 100

Warszawa, 24.03.2022 r.

### Komunikat Biura Prasowego IMGW-PIB

## Prognoza meteorologiczna i szczegółowa prognoza hydrologiczna na kolejne 7 dni

### Prognoza meteorologiczna

Po tak długim okresie suchej i ciepłej aury, **najbliższy tydzień zapowiada się pod znakiem zmiennej pogody**. Pojawią się silniejsze porywy wiatru, zwłaszcza w sobotę i nad ranem w poniedziałek, z porywami rzędu nawet do 80-90 km/h nad morzem. Spadnie też długo wyczekiwany przez niektórych deszcz, miejscami będzie to też mieszanka deszczu ze śniegiem lub śniegu. Od wtorku wyraźne ochłodzenie, zwłaszcza na wschodzie. Wszystko to za sprawą frontów atmosferycznych, które będą przemieszczały się z północy na południe naszego kraju, niosąc za sobą chłodne masy powietrza.



Widok na Śnieżkę. | Fot. Piotr Olszewski, IMGW-PIB



**W piątek** jeszcze wyżowo i słonecznie, tylko lokalnie nad morzem i na Podkarpaciu wzrost zachmurzenia do umiarkowanego. Temperatura od około 10°C nad morzem do 17°C na Dolnym Śląsku i w centrum. Nadal bez opadów. Początkowo na wschodzie kraju zanikające mgły. Na wybrzeżu prędkość wiatru zacznie się wzmacniać i porywy osiągną około 55 km/h.

**W nocy z piątku na sobotę** na ogół pogodnie, na wschodnim wybrzeżu zachmurzenie wzrośnie i pojawią się słabe opady deszczu. Temperatura na przeważającym obszarze kraju dodatnia, nawet do 6°C nad morzem, chłodniej jeszcze na południu - na terenach podgórskich około -1°C. Wiatr będzie się wzmacniał, najsilniejsze porywy wystąpią nad morzem i na północy kraju do 70 km/h, na pozostałym obszarze do 55 km/h, z zachodu.

**W sobotę pogoda dynamiczna** w całym kraju. Pochmurnie, spadnie przelotny deszcz, ale sumy będą niewielkie (do 5 mm za cały dzień). Wiatr umiarkowany i dość silny, w całym kraju porywisty, na wschodzie kraju najsilniejsze porywy do około 70 km/h. Temperatura maksymalna od 7°C na północy, około 12°C w centrum, do 17°C na Dolnym Śląsku.

**W niedzielę** chwilowe uspokojenie w pogodzie, ale nadal pochmurnie i dość chłodno. Słabe opady deszczu tylko na południu kraju. Nad morzem wiatr porywisty. Nad ranem w wielu miejscach ponownie mroźnie, na północnym wschodzie temperatura spadnie do -3°C; ciepłej na zachodzie, na Dolnym Śląsku nawet do 6°C. Temperatura maksymalna od 5°C na Suwalszczyźnie do 13°C na zachodzie.

**Poniedziałek** ponownie przyniesie dynamiczną pogodę, zwłaszcza wiatrowo. Najsilniejsze porywy wiatru są spodziewane o poranku, nad morzem mogą osiągać wartości do 90 km/h, na pozostałym obszarze do 65 km/h, z zachodu. Zachmurzenie będzie zmienne, bez opadów. Temperatura minimalna w nocy od 2°C na wschodzie do 7°C na południu i nad morzem. W dzień w wielu miejscach chwilowy powrót ciepła, na południu i w centrum maksymalnie nawet do 17°C, chłodniej tylko nad morzem i tam 8-10°C.

**Od wtorku do czwartku** wyraźnie ochłodzenie i opady mieszane. W dzień temperatura wzrośnie od 3°C maksymalnie na wschodzie kraju, około 9°C w centrum, do 15°C na krańcach południowo wschodnich. Nocami na północy i wschodzie ponownie przymrozki do około -2°C, na pozostałym obszarze na plusie, od 2°C do 7°C. Będą występowały opady deszczu i deszczu ze śniegiem, na północy i w górach niewykluczony śnieg. Najsilniejsze opady pojawią się w południowej połowie kraju, zwłaszcza w nocy ze środy na czwartek i w czwartek. Suma opadów może wynieść do około 10-15 mm, zwłaszcza na południowym wschodzie i w Sudetach. Tam też możliwy przejściowy przyrost pokrywy śnieżnej.

## Szczegółowa prognoza hydrologiczna

W nadchodzącym tygodniu nadal prognozowane są głównie spadki i stabilizacja stanów wody na stacjach wodowskazowych w Polsce. Dopiero pod koniec okresu prognostycznego (środa, czwartek) na południu kraju pojawią się wzrosty i wahania związane z prognozowanymi większymi opadami deszczu.

Poza tym wzrosty mogą wystąpić w pierwszej połowie okresu prognostycznego na Wybrzeżu, w związku z prognozowanym silnym wiatrem.

Na Wiśle prognozowane są głównie stabilizacja, wahania i opadanie stanu wody, jedynie poniżej zbiornika we Włocławku wzrosty. Układać się będą przede wszystkim w strefie wody średniej, lokalnie niskiej.

W zlewniach dopływów Wisły przeważać będzie stabilizacja i dalsze spadki poziomu wody w strefie stanów średnich, lokalnie wysokich i niskich. W rejonach górskich i podgórszych Karpat w związku z topnieniem pokrywy śnieżnej, mogą wystąpić okresowe wahania i wzrosty – przeważnie w aktualnych strefach, a lokalnie do strefy wody wysokiej. Od środy w zlewniach dopływów górnej Wisły przewidywane są również wzrosty i wahania.

Przekroczenie stanu ostrzegawczego na Jegrzni i na Jeziorze Rajgrodzkim będzie się początkowo utrzymywało, przy tendencji spadkowej.

Na górnym odcinku Odry prognozowana jest głównie stabilizacja i spadki stanu wody. Na środkowym odcinku przewidywana jest stabilizacja lub słaba tendencja spadkowa zakłócone wahaniami związanymi z pracą urządzeń hydrotechnicznych. A granicznym odcinku Odry prognozowane są spadki i stabilizacja stanów wody. Stany wody na Odrze układać się będą w strefie wody średniej i niskiej.

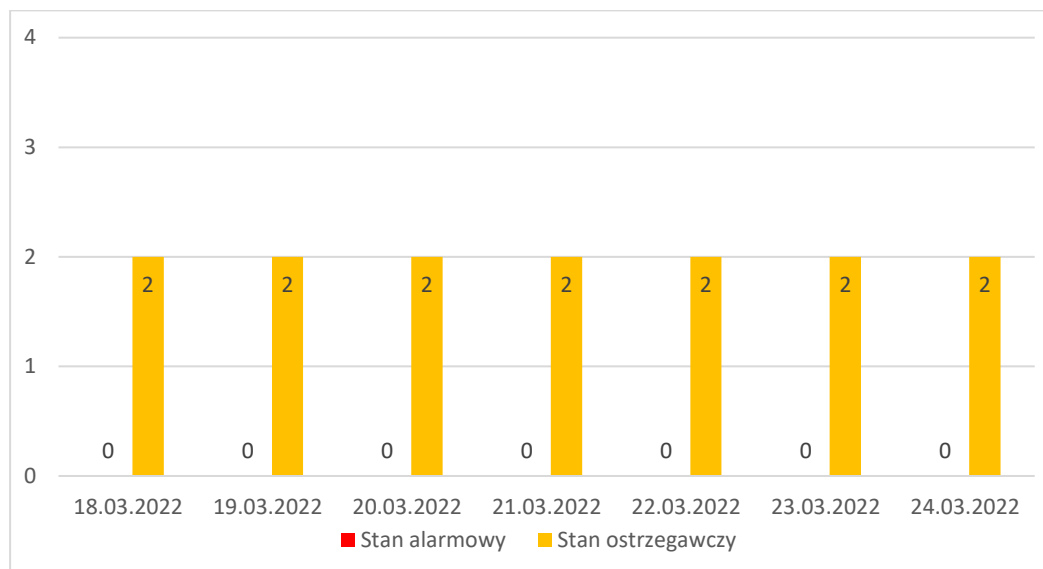
W zlewniach dopływów górnej i środkowej Odry prognozowane są spadki i niewielkie wahania stanów wody w strefie wody średniej i niskiej. Większe zmiany i wahania mogą nastąpić pod wpływem pracy urządzeń hydrotechnicznych, zwłaszcza na lewostronnych dopływach Odry – Bobrze i Kwisie. Ponadto wahania lub wzrosty stanów wody mogą występować okresowo w zlewniach górskich na skutek spływu wód z topniejącej pokrywy śnieżnej. W czwartek w zlewniach dopływów górnej i środkowej Odry możliwe są wzrosty lub wahania stanów wody związane z prognozowanymi większymi opadami deszczu.

W zlewni Warty stany wody będą układały się w strefie średniej i niskiej, a lokalnie wysokiej. Prognozowane są przeważnie spadki i stabilizacja, lokalnie wzrosty i wahania związane z pracą urządzeń hydrotechnicznych.

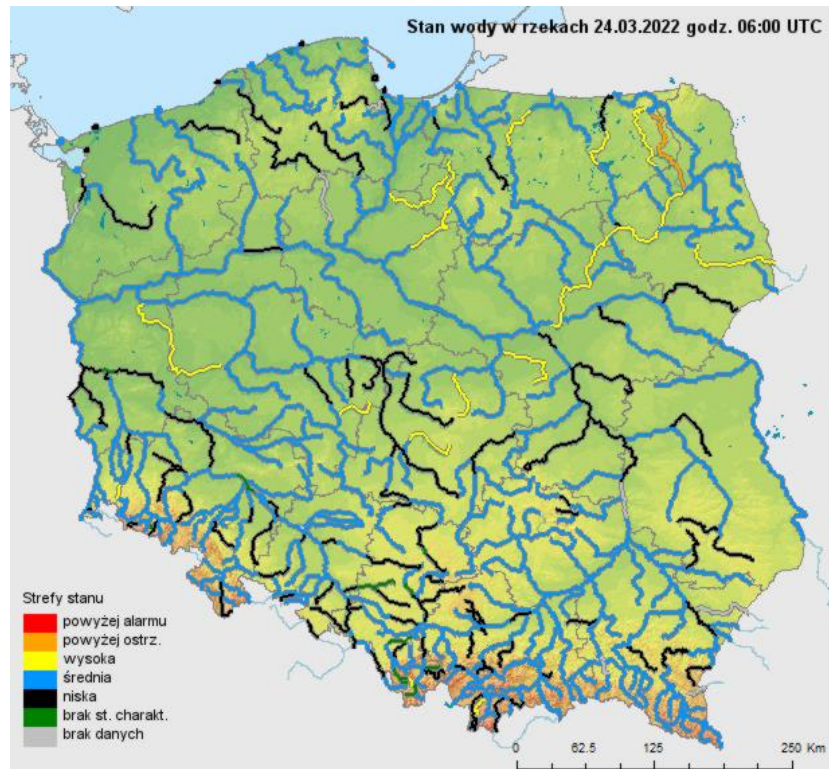
Na Wybrzeżu, Zalewie Szczecińskim i Wiślanym oraz Zatoce Gdańskiej i Żuławach dziś oraz w piątek sytuacja będzie jeszcze stabilna – prognozowane są niewielkie wahania poziomu wód. W weekend i na początku przyszłego tygodnia prognozowany jest natomiast silny i porywisty wiatr co spowoduje większe wahania na morskich stacjach wodowskazowych. Zwłaszcza sobota i poniedziałek będą

niespokojne, bo wiać będzie z północy i północnego zachodu co spowoduje wzrosty do strefy stanów średnich i wysokich. W kolejnych dniach wiatr będzie już słabszy, a sytuacja na Wybrzeżu spokojniejsza.

W zlewniach rzek Przymorza prognozowane są niewielkie wahania z tendencją spadkową w strefie stanów średnich i niskich, a lokalnie wysokich.

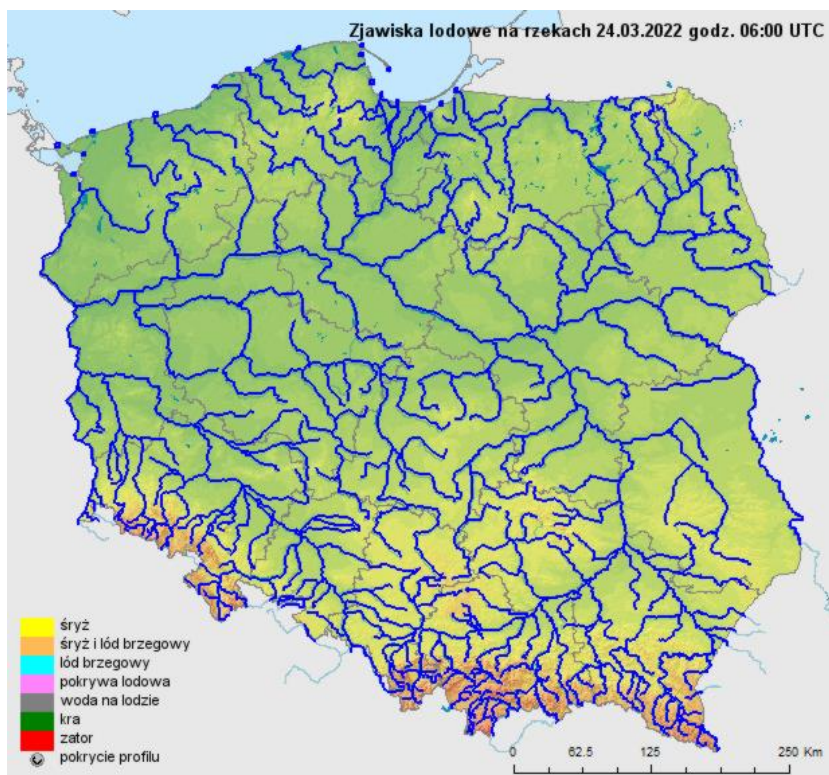


Liczba stacji, na których notowano przekroczenia stanów alarmowych lub ostrzegawczych o godzinie 07:00 (na 605 stacji IMGW-PIB).



Stan wody na rzekach w Polsce z dnia 24.03.2022 r. z godz. 7:00.





Zjawiska lodowe na rzekach w Polsce z dnia 17.03.2022 r. z godz. 7:00.

Dodatkowe informacje 24h/dobę:

IMGW-PIB Biuro Prasowe

Twitter: <https://twitter.com/IMGWmeteo>

E. [biuroprasowe@imgw.pl](mailto:biuroprasowe@imgw.pl) | T. (+48) 503 122 100

**SERWIS POGODOWY DLA POLSKI:** <https://meteo.imgw.pl/>

**APLIKACJA MOBILNA:** <http://aplikacjameteo.imgw.pl/>

**SERWIS Z CAŁOROCZNĄ POGODĄ DLA GÓR:** <http://gory.imgw.pl/>

**DARMOWY WIDGET POGODOWY:** <http://widgetmeteo.imgw.pl/>

IMGW-PIB. Instytut pełni kluczową rolę w osłonie meteorologicznej kraju od 1919 roku. Od Tatr po Bałtyk, od Karpat po Zalew Szczeciński analizujemy, dostarczamy prognozy i wydajemy ostrzeżenie. Nasze systemy informacyjne i rozwiązania działają 24/7 przez cały rok, wsparte wiedzą i doświadczeniem analityków i specjalistów meteorologii i hydrologii. Jesteśmy Instytutem skupiającym wysokiej klasy specjalistów i dysponujemy niezbędną infrastrukturą do pracy nad nim. Pogoda i klimat to jeden z najważniejszych tematów we współczesnym świecie.