



BIURO PRASOWE IMGW-PIB

Serwis pogodowy: meteo.imgw.pl

Twitter 24/7 @imgwmeteo

Rzecznik Prasowy: Grzegorz Walijewski

E. biuroprasowe@imgw.pl

T. (+48) 503 122 100

Warszawa, 21.04.2022 r.

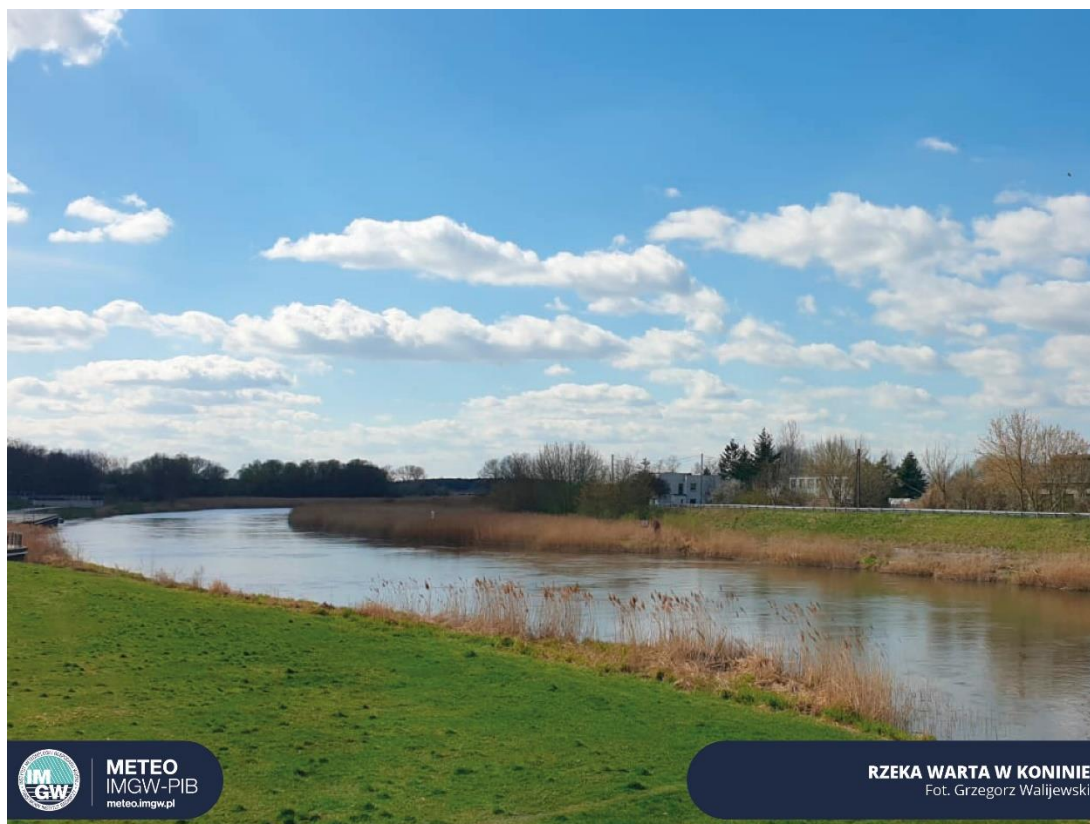
Komunikat Biura Prasowego IMGW-PIB

Prognoza meteorologiczna i szczegółowa prognoza hydrologiczna na kolejne 7 dni (22-28 kwietnia 2022 r.)

Prognoza meteorologiczna

Koniec tygodnia zapowiada się jako pochmurny i chłodny, z opadami deszczu, chwilami intensywnymi, ale noc już bez przymrozków. Na początku przyszłego tygodnia stopniowo pojawiać się będą większe roz pogodzenia; opady deszczu staną się przelotne, a na południu kraju wystąpią burze. Będzie coraz cieplej; od wtorku, na południu kraju, termometry pokażą okresami około 20°C.

W **piątek** pochmurno z większymi przejaśnieniami w strefie nadmorskiej. Opady deszczu, wysoko w górach jeszcze opady śniegu. Temperatura maksymalna od 9°C do 14°C. Wschodni i północno-wschodni wiatr będzie słaby i umiarkowany, miejscami porywisty.



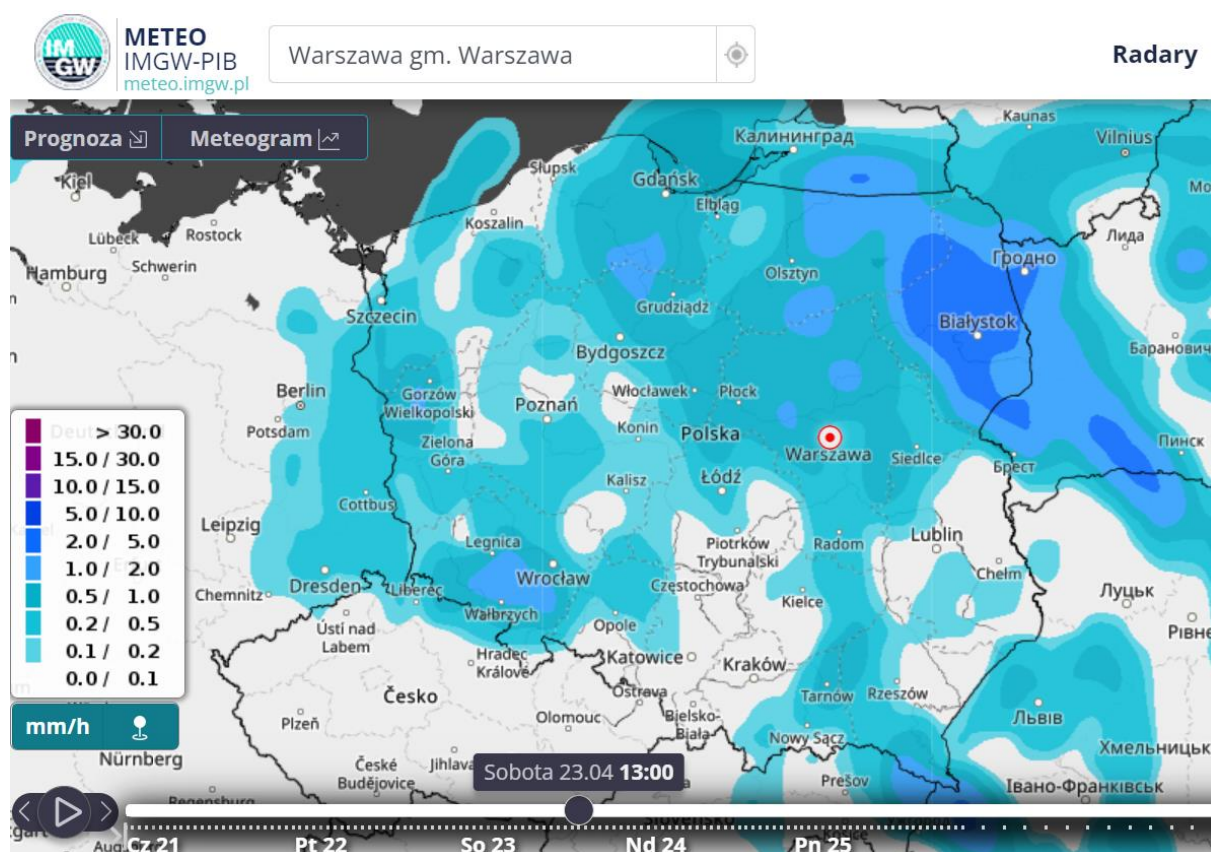
METEO
IMGW-PIB
meteo.imgw.pl

RZĘKA WARTA W KONINIE
Fot. Grzegorz Walijewski



W **nocy z piątku na sobotę** na północnym zachodzie zachmurzenie małe i tam bez opadów; na pozostałym obszarze nadal pochmurno z opadami deszczu, w górach śniegu. Prognozowana wysokość opadów od 10 mm do 12 mm na południowym wschodzie. Lokalnie mgła ograniczająca widzialność do 300 metrów. Noc bez przymrozków, temperatura wyniesie od 2°C do 6°C.

W **sobotę** na północnym zachodzie pogodnie; na pozostałym obszarze zachmurzenie duże z opadami deszczu, w Karpatach śniegu. Na Suwalszczyźnie i Mazurach opady deszczu chwilami mogą być intensywne i tam prognozowana wysokość opadów od 8 mm do 15 mm. Temperatura powietrza od 9°C do 15°C, tylko w rejonach podgórskich Karpat około 5°C. Wiatr słaby i umiarkowany, na ogół z kierunków wschodnich.



Prognoza wielkości opadów deszczu [mm/h] w sobotę 23.04.2022 r. o godz. 13:00 wg modelu GFS. | <https://meteo.imgw.pl/>.

W **niedzielę** pochmurno z opadami deszczu i z temperaturą powietrza od 7°C na zachodnim wybrzeżu do 17°C na południowym wschodzie. Wiatr pozostanie słaby i umiarkowany, ale zmieni kierunek na południowo-zachodni.

W **poniedziałek i wtorek** zachmurzenie będzie zmienne z przelotnymi opadami deszczu, a na południu kraju także z lokalnymi burzami. Będzie cieplej, temperatura powietrza wyniesie od 8°C gdzieś na wybrzeżu do 18°C, 20°C na południu kraju. W czasie burz wiatr w porywach do 55 km/h.

W **środę** większe przejaśnienia pojawią się na południowym zachodzie, ale nad resztą kraju jeszcze sporo chmur i przelotne opady deszczu. Nieco chłodniej, bo na południu kraju temperatura wyniesie około 16°C. Wiatr słaby i umiarkowany, zachodni.

W czwartek zachmurzenie małe i umiarkowane, tylko gdzieś na północy przelotne opady deszczu. Ponownie temperatura wzrośnie do 20°C na południowym zachodzie kraju. Wiatr na ogół słaby, zmienny.

Szczegółowa prognoza hydrologiczna

Początkowo, w zlewni środkowej Wisły zaznaczą się jeszcze wahania i wzrosty stanu wody, związane z wydajnymi opadami deszczu, które miały miejsce we wtorek i środę w północno-wschodniej części kraju. Kolejne dni przyniosą stabilizację sytuacji hydrologicznej, a na wielu ciekach zaznaczy się także tendencja do lokalnych wzrostów poziomu wody. Prognozowane opady deszczu będą słabe i przelotne, dlatego nie wpłyną one znacząco na stan wody w rzekach. Większe wzrosty prognozowane są w górnej części zlewni Wisły oraz w zlewni Narwi i Bugu.

Na dopływach Wisły obserwować będziemy stabilizację poziomu wody w rzekach. Wzrosty w strefie wody średniej, lokalnie wysokiej mogą nastąpić na mniejszych ciekach pod wpływem prognozowanych opadów deszczu, które będą jednak słabe i o charakterze przelotnym. Większe wahania stanu wody mogą wystąpić na górskich dopływach Wisły oraz na dopływach Narwi i Bugu, gdzie sumy opadu będą najwyższe (w sobotę do 20mm/doba). Stany wody na dopływach górnej Wisły układać się będą przeważnie w strefie wody średniej, miejscowo wysokiej i niskiej. Na dopływach środkowej Wisły początkowo obserwujemy wahania i wzrosty, które nastąpiły po opadach deszczu na Podlasiu. W kolejnych dniach będzie miała miejsce stabilizacja i stopniowe opadanie stanu wody. Przeważać będzie strefa wody średniej, a lokalnie wysokiej i niskiej. Przekroczenie stanu ostrzegawczego w Januszewicach na Czarnej będzie się początkowo utrzymywało, z tendencją do opadania.

Większe opady deszczu, które mogą również spowodować topnienie pokrywy śnieżnej zalegającej w górach. Możliwe wtedy będą większe wzrosty stanu wody w południowo-wschodniej Polsce, spowodowane spływem wody opadowo-roztopowej. Stany wody mogą wzrosnąć do strefy wody wysokiej, lokalnie z przekroczeniem stanów ostrzegawczych.

W zlewni Narwi i zlewni Bugu przewiduje się początkowo wzrosty, związane ze spływem wód opadowych oraz miejscami wahania, związane z pracą urządzeń hydrotechnicznych – w strefie wody średniej, lokalnie w niskiej i wysokiej. Od piątku nastąpi stabilizacja i stopniowe opadanie stanów wody.

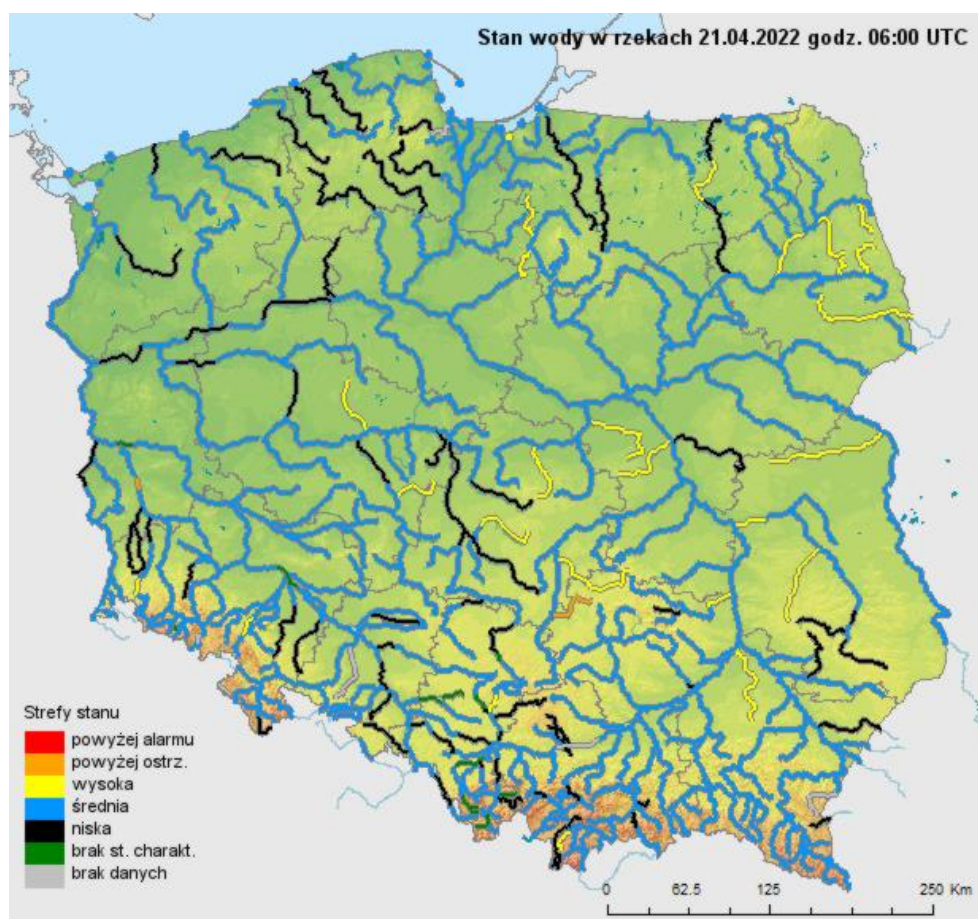
Na górnej Odrze prognozowany jest na ogół wyrównany przebieg stanów wody w strefie stanów średnich. Na Odrze skanalizowanej prognozujemy głównie wyrównany przebieg stanów wody, ale wystąpią też większe wahania pod wpływem pracy urządzeń hydrotechnicznych. Na środkowym odcinku rzeki zaznaczą się wahania i wzrosty stanu wody oraz spadki w strefie wody średniej. Na odcinku granicznym Odry prognozowane są niewielkie spadki i stabilizacja stanów wody w strefie średniej.

W zlewniach dopływów górnej i środkowej Odry stany wody będą przeważnie ulegały wahaniom i niewielkim wzrostom – głównie w strefie wody średniej. Większe zmiany stanu wody występować będą również poniżej budowli hydrotechnicznych, szczególnie na Bobrze, Kwisie, Małej Panwi.

W Dobroszowie Wielkim na Bobrze będzie utrzymywać się niewielkie przekroczenie stanu ostrzegawczego, związane z pracą urządzeń hydrotechnicznych.

Na Warcie prognozowana jest głównie stabilizacja i spadki, a lokalnie wzrosty i wahania stanów wody w strefie wody niskiej i średniej. W zlewniach dopływów Warty przeważać będzie stabilizacja i spadki, lokalnie wzrosty pod wpływem pracy urządzeń hydrotechnicznych. Stany wody ułożą się będą w strefach wody niskiej i średniej, a lokalnie wysokiej.

Na Wybrzeżu w nadchodzącym tygodniu prognozuje się głównie stabilizację i wahania poziomu wody w aktualnych strefach. Początkowo, jeszcze w czwartek mogą zaznaczyć się większe wahania i wzrosty do strefy wody wysokiej na wschodnim wybrzeżu. W kolejnych dniach sytuacja zacznie się stabilizować, a poziom morza opadać. W ciągu najbliższych dni nie prognozujemy znaczących porywów wiatru na wybrzeżu. Na rzekach Przymorza w trakcie okresu prognostycznego przeważać będą wahania stanu wody w strefie wody średniej, a lokalnie niskiej i wysokiej. Lokalne wzrosty i wahania w strefie wody wysokiej mogą się początkowo utrzymywać w ujściowym odcinku Odry i Wisły oraz na Nogacie.



Stan wody na rzekach w Polsce z dnia 21.04.2022 r. z godz. 8:00.

Dodatkowe informacje 24h/dobę:

IMGW-PIB Biuro Prasowe

Twitter: <https://twitter.com/IMGWmeteo>

E. biuroprasowe@imgw.pl | T. (+48) 503 122 100

SERWIS POGODOWY DLA POLSKI: <https://meteo.imgw.pl/>

APLIKACJA MOBILNA: <http://aplikacjameteo.imgw.pl/>

SERWIS Z CAŁOROCZNĄ POGODĄ DLA GÓR: <http://gory.imgw.pl/>

DARMOWY WIDGET POGODOWY: <http://widgetmeteo.imgw.pl/>

IMGW-PIB. Instytut pełni kluczową rolę w osłonie meteorologicznej kraju od 1919 roku. Od Tatr po Bałtyk, od Karpat po Zalew Szczeciński analizujemy, dostarczamy prognozy i wydajemy ostrzeżenie. Nasze systemy informacyjne i rozwiązania działają 24/7 przez cały rok, wsparte wiedzą i doświadczeniem analityków i specjalistów meteorologii i hydrologii. Jesteśmy Instytutem skupiającym wysokiej klasy specjalistów i dysponujemy niezbędną infrastrukturą do pracy nad nim. Pogoda i klimat to jeden z najważniejszych tematów we współczesnym świecie.