



BIURO PRASOWE IMGW-PIB

Serwis pogodowy: meteo.imgw.pl

Twitter 24/7 @imgwmeteo

Rzecznik Prasowy: Grzegorz Walijewski

E. biuroprasowe@imgw.pl

T. (+48) 503 122 100

Warszawa, 28.04.2022 r.

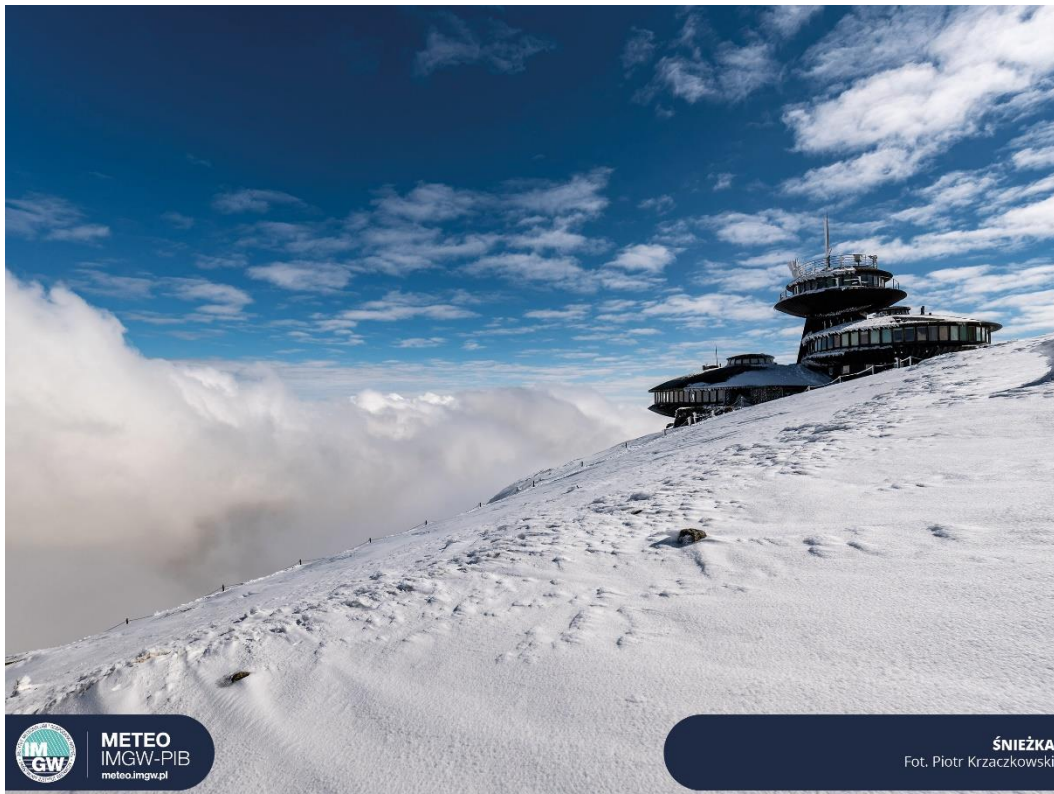
Komunikat Biura Prasowego IMGW-PIB

Prognoza meteorologiczna i szczegółowa prognoza hydrologiczna na kolejne 7 dni (29 kwietnia – 5 maja 2022 r.)

Prognoza meteorologiczna

Zmienna temperatura i przelotne opady.

Obszar podwyższonego ciśnienia, z chłodną masą powietrza, przyniesie na przełomie kwietnia i maja dość stabilną pogodę, ale z dużymi różnicami temperatury w ciągu doby. Na północy Polski i w rejonach podgórskich nadal możliwe przymrozki. W kolejnych dniach mogą pojawiać się lokalnie słabe opady przelotnego deszczu.



ŚNIEŻKA
Fot. Piotr Krzaczkowski

W **piątek** zachmurzenie umiarkowane. Po południu będzie wzrastać do dużego, zwłaszcza na wschodzie, gdzie pojawią się słabe opady deszczu. W nocy z piątku na sobotę miejscami mgła do 300 m. Temperatura minimalna od -1°C w rejonie Kaszub i Pojezierza Pomorskiego do $4-5^{\circ}\text{C}$ w centrum i na zachodzie. Na północy kraju możliwy spadek temperatury przy gruncie do -3°C .



Temperatura maksymalna w dzień od 13°C na wschodzie do 17°C na zachodzie, nad morzem i na Podhalu chłodniej około 11°C. Wiatr słaby i umiarkowany, północno-zachodni.

W sobotę dużo pogodnego nieba, jedynie w centrum i na wschodzie po południu możliwe niewielkie opady deszczu. W nocy i nad ranem lokalnie przymrozki, na północy i północnym wschodzie kraju z temperaturą przy gruncie do -3°C. Temperatura minimalna od -1°C ma Kaszubach i Pojezierzu Pomorskim, około 0°C na Mazurach i Podhalu, do 5°C w centrum i na południowym zachodzie. Temperatura maksymalna w dzień od 14°C do 18°C, jedynie nad morzem od 10°C do 13°C. Wiatr słaby, północno-wschodni.

W niedzielę i poniedziałek zachmurzenie umiarkowane, miejscami duże. Po południu możliwe przelotne, na ogół słabe, opady deszczu; w niedzielę na Pomorzu padać może już od rana. Na wschodzie możliwe burze. Temperatura minimalna od 2-4°C na północy i północnym wschodzie do 6-8°C na południu. Na północnym wschodzie możliwe przygruntowe przymrozki do -2°C. Temperatura maksymalna w dzień od 14°C do 18°C, chłodniej jedynie nad morzem około 9-11°C. Wiatr słaby i umiarkowany, ze zmiennych kierunków.

We **wtorek** będzie nieco chłodniej. Na północy kraju na ogół pogodnie i bez opadów, na pozostałym obszarze miejscami pojawi się przelotny deszcz. Temperatura minimalna od 5°C do 7°C. Temperatura maksymalna od 12°C do 15°C, jedynie nad morzem od 8°C do 11°C. Wiatr słaby i umiarkowany, na północy kraju porywisty, przeważnie północno-zachodni.

W środę i w czwartek zachmurzenie zmienne, okresy z dużą ilością chmur i słabym deszczem będą się przeplatały z przebłyskami słońca. Niewielkie opady głównie na południowym wschodzie kraju. W nocy możliwe przymrozki. Temperatura minimalna od -1°C na północnym wschodzie, około 0°C na Kaszubach i Pomorzu, do 3°C w centrum i 8-9°C na południu i południowym wschodzie. Temperatura maksymalna od 15°C do 18°C, jedynie nad morzem chłodniej około 12°C. Wiatr słaby i umiarkowany, zachodni i południowo-zachodni.

Szczegółowa prognoza hydrologiczna

W najbliższych dniach sytuacja hydrologiczna będzie spokojna. Przeważać będzie stabilizacja i nieznaczna tendencja spadkowa stanów wody głównie w strefie wody średniej i niskiej. Nieznaczne wzrosty i wahania w strefie wody średniej, lokalnie wysokiej mogą nastąpić punktowo na mniejszych ciekach pod wpływem prognozowanych opadów deszczu i pracy urządzeń hydrotechnicznych.

Początkowo, na górnej Wiśle obserwowane będą wahania w strefie wody średniej, związane z przemieszczaniem się wód opadowych. Na środkowej i dolnej Wiśle prognozuje się stabilizację w strefie wody średniej. W kolejnych dniach na całej Wiśle prognozowana jest stabilizacja z tendencją spadkową w strefie wody średniej, lokalnie niskiej na odcinku środkowej Wisły.

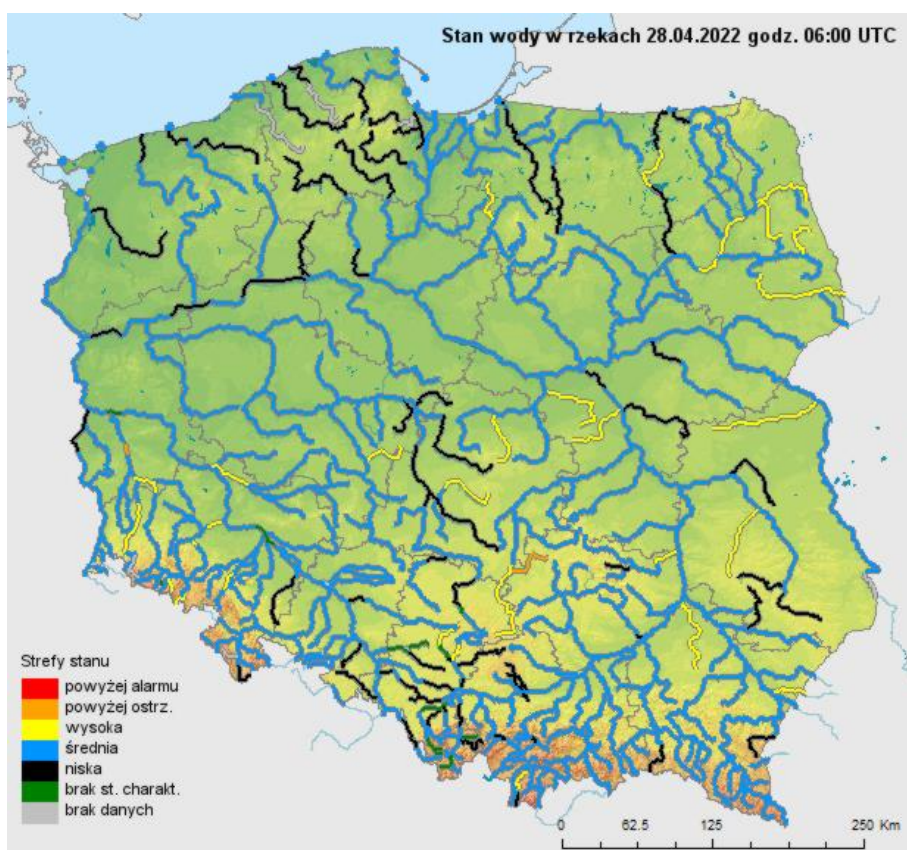
Na dopływach Wisły zaznaczy się tendencja spadkowa bądź stabilizacja poziomu wody w strefie stanów średnich, a lokalnie w wysokich i niskich. Wzrosty w strefie wody średniej, lokalnie wysokiej mogą nastąpić punktowo na mniejszych ciekach, pod wpływem prognozowanych opadów deszczu, które będą jednak słabe i o charakterze przelotnym (maksymalnie do 10mm/doba). Przekroczenie stanu ostrzegawczego w Januszewicach na Czarnej będzie się początkowo utrzymywało, z tendencją do opadania.

Stany wody górnej Odry będą ulegały wahaniom, na ogół ze słabą tendencją spadkową w strefie wody średniej. Na odcinku skanalizowanym przewiduje się głównie wahania stanów wody związane z pracą urządzeń hydrotechnicznych, przeważnie w strefie wody średniej. Lokalnie, w pierwszej części okresu, mogą zaznaczyć się niewielkie wzrosty związane z przemieszczaniem się wód opadowych. Na Odrze środkowej swobodnie płynącej prognozuje się wahania i spadki w strefie wody średniej.

W zlewniach dopływów górnej i środkowej Odry oczekiwany jest głównie trend spadkowy stanów wody, lokalnie wahania oraz wyrównany przebieg. Słaba tendencja rosnąca początkowo może utrzymywać się jeszcze w ujściowych odcinkach rzek oraz w zlewniach nizinnych, szczególnie prawostronnych dopływów środkowej Odry. Największe zmiany stanów wody będą występowały na skutek pracy urządzeń piętrzących, m.in. na Bystrzycy, Bobrze oraz na Kwisie. Stany wody będą układały się w strefie wody średniej, lokalnie niskiej oraz – głównie w pierwszej części okresu – w strefie stanów wysokich.

Na Warcie prognozowane są stabilizacja i spadki stanów wody. Na dopływach Warty również przeważać będzie stabilizacja i spadki stanów wody. Stany wody układać się będą w strefie wody średniej, lokalnie niskiej a punktowo wysokiej.

W ciągu najbliższych dnia wzdłuż Wybrzeża, na Zalewie Szczecińskim, na Zalewie Wiślanym i Żuławach przewidywane są wahania i stabilizacja poziomów wody w strefie wody średniej. Jedynie w poniedziałek ze względu na silniejsze porywy wiatru z kierunków głównie zachodnich możliwe są krótkotrwałe wzrosty poziomu wody w strefie wody średniej, lokalnie do wysokiej. Na rzekach Przymorza, na rzekach uchodzących do Zalewu Wiślanego i do Zatoki Gdańskiej stany wody będą wahać się w strefie stanów średnich i niskich, lokalnie z tendencją spadkową.



Stan wody na rzekach w Polsce z dnia 28.04.2022 r. z godz. 8:00.

Dodatkowe informacje 24h/dobę:

IMGW-PIB Biuro Prasowe

Twitter: <https://twitter.com/IMGWmeteo>

E. biuroprasowe@imgw.pl | T. (+48) 503 122 100

SERWIS POGODOWY DLA POLSKI: <https://meteo.imgw.pl/>

APLIKACJA MOBILNA: <http://aplikacjameteo.imgw.pl/>

SERWIS Z CAŁOROCZNĄ POGODĄ DLA GÓR: <http://gory.imgw.pl/>

DARMOWY WIDGET POGODOWY: <http://widgetmeteo.imgw.pl/>

IMGW-PIB. Instytut pełni kluczową rolę w osłonie meteorologicznej kraju od 1919 roku. Od Tatr po Bałtyk, od Karpat po Zalew Szczeciński analizujemy, dostarczamy prognozy i wydajemy ostrzeżenie. Nasze systemy informacyjne i rozwiązania działają 24/7 przez cały rok, wsparte wiedzą i doświadczeniem analityków i specjalistów meteorologii i hydrologii. Jesteśmy Instytutem skupiającym wysokiej klasy specjalistów i dysponujemy niezbędną infrastrukturą do pracy nad nim. Pogoda i klimat to jeden z najważniejszych tematów we współczesnym świecie.