



BIURO PRASOWE IMGW-PIB

Serwis pogodowy: meteo.imgw.pl
Twitter 24/7 @imgwmeteo

Rzecznik Prasowy: Grzegorz Walijewski
E. biuroprasowe@imgw.pl
T. (+48) 503 122 100

Warszawa, 17.06.2022

Komunikat Biura Prasowego IMGW-PIB

ZAGROŻENIA KLIMATYCZNE:

Prognoza wartości maksymalnej temperatury powietrza w dniu 19 czerwca 2022 roku na tle warunków wieloletnich (1991-2020)

Z analizy danych pomiarowych ze stacji synoptycznych wynika, że tegoroczny czerwiec można jak na razie (do 16.06), uznać za miesiąc *lekko ciepły* termicznie, ze średnią anomalią względem warunków wieloletnich (1991-2020) wynoszącą $+0,4^{\circ}\text{C}$. Należy przy tym podkreślić, że na obszarze kraju zaznacza się wyraźne zróżnicowanie wartości anomalii (amplituda wynosi $1,5^{\circ}\text{C}$) z dodatnimi wartościami, zbliżającymi się do $+1^{\circ}\text{C}$ na południowym zachodzie i południu (maksymalna wartość na Kasprowym Wierchu $+1,3^{\circ}\text{C}$, a poza obszarami górskimi we Wrocławiu $+1,1^{\circ}\text{C}$) oraz nieznacznie ujemnymi wartościami w centrum i na północnym-wschodzie kraju ($-0,2^{\circ}\text{C}$ w Toruniu, Chojnicach i Łodzi).

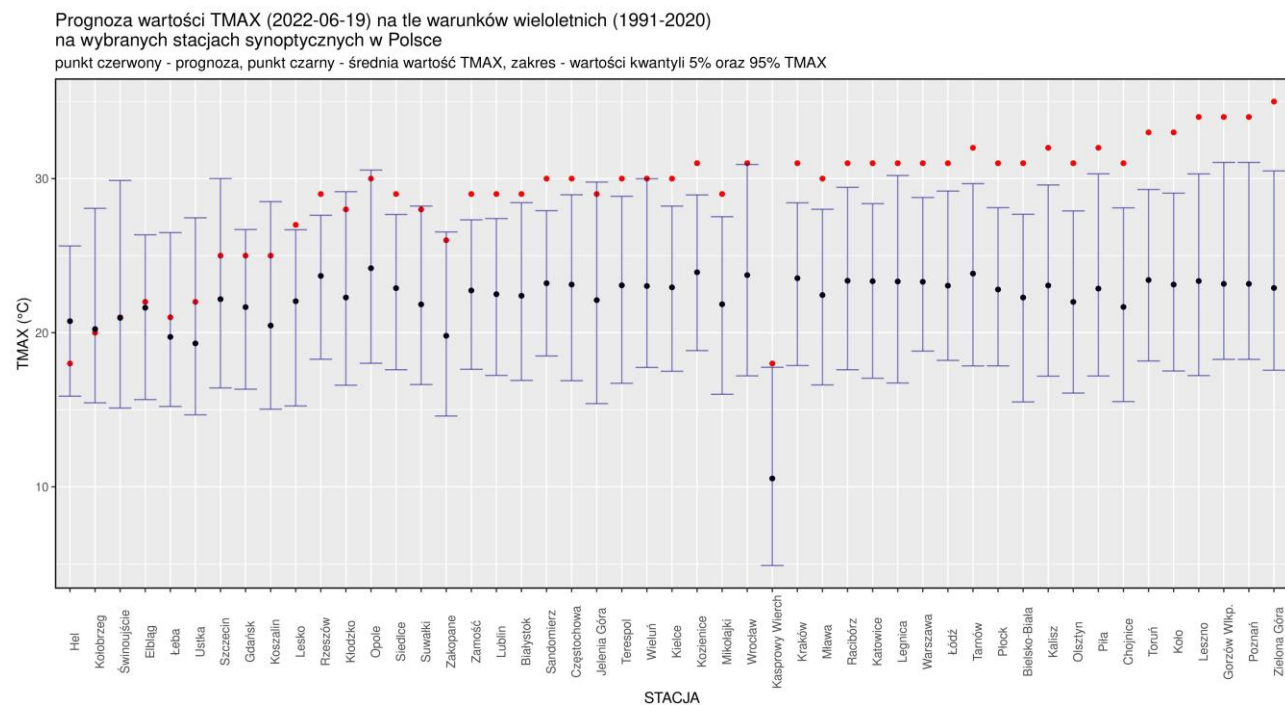
W ramach prac testowych, zmierzających do uruchomienia w IMGW-PIB służby klimatologicznej, mającej na celu dostarczanie społeczeństwu informacji o zagrożeniach klimatycznych, podjęto próbę odniesienia prognozowanych na 19 czerwca warunków termicznych (temperatura maksymalna) na wybranych stacjach synoptycznych do charakterystyk (wartość średnia, kwantyle 5% i 95%) z wielolecia 1991-2020. Tego rodzaju analiza pozwala w łatwy sposób określić stopień wyjątkowości prognozowanych warunków, w tym również, tego jakie jest prawdopodobieństwo ich wystąpienia.¹

Jeśli spojrzeć na przeciętne (1991-2020) warunki termiczne pod koniec drugiej dekady czerwca, to w tym okresie (z wyłączeniem stacji górskich i podgórszych: Kasprowy Wierch, Śnieżka) możemy spodziewać się temperatury maksymalnej od $19,3^{\circ}\text{C}$ (Ustka) do $24,2^{\circ}\text{C}$ (Opole). Tymczasem prognozy na sobotę (18.06) a szczególnie na 19 czerwca (niedziela) wskazują, że w zasadzie w całej Polsce wartości temperatury maksymalnej (TMAX) będą znacznie wyższe niż przeciętnie. Będzie to miało związek z napływem gorącego powietrza z sektora południowo-zachodniego. Najwyższe wartości (35°C) wystąpią w Zielonej Górze, jednak obszar na którym przekroczona zostanie wartość 30°C , będzie znacznie bardziej rozbudowany (21 z 49 stacji). Wyjątkiem będą stacje położone nad Bałtykiem (Hel, Kołobrzeg) gdzie spodziewany się temperatur maksymalnych niższych niż średnia wieloletnia. Na czterech stacjach (Zielona Góra, Gorzów Wielkopolski, Poznań i Leszno) prognozowana na 19 czerwca TMAX przekroczy o ponad 10°C wartości oczekiwane. W przypadku Zielonej Góry prognozowana wartość TMAX (35°C) będzie o ponad 12°C wyższa od średniej wieloletniej. Na 85% (42) stacji wartości dodatniej anomalii TMAX przekroczą 3°C . Na większości (35 z 49) stacji wartości TMAX przekroczą wartości kwantyla 95% TMAX przy czym wartości najwyższe (przekraczające $+3,0^{\circ}\text{C}$) zostaną zanotowane w: Zielonej Górze, Toruniu, Kole, Lesznie, Bielsko-Białej oraz Olsztynie.

¹ Dla wyjaśnienia, wartości kwantyla 95% są przekraczane jedynie w 5% procentach przypadków. W przypadku kwantyla 5% jedynie w 5% przypadków ma wartości niższe.



Z pewnym uproszczeniem można stwierdzić, że tak wysokie wartości TMAX notowane są na tych stacjach rzadziej niż raz na 20 lat (prawdopodobieństwo przekroczenia wynoszące 5%).



źródło: IMGW-PIB, prognoza synoptyczna

Prognoza wartości TMAX (2022-06-19) na tle warunków wieloletnich (1991-2020). Kolejność stacji według różnicy TMAX prognoza – TMAX z wielolecia.

Opracowano w Zakładzie Meteorologii, Klimatologii i Ochrony Atmosfery, Centrum Badań i Rozwoju IMGW-PIB.

Dodatkowe informacje 24h/dobę:

IMGW-PIB Biuro Prasowe

Twitter: <https://twitter.com/IMGWmeteo>

E. biuroprasowe@imgw.pl | T. (+48) 503 122 100

SERWIS POGODOWY DLA POLSKI: <https://meteo.imgw.pl/>

APLIKACJA MOBILNA: <http://aplikacjameteo.imgw.pl/>

SERWIS Z CAŁOROCZNĄ POGODĄ DLA GÓR: <http://gory.imgw.pl/>

DARMOWY WIDGET POGODOWY: <http://widgetmeteo.imgw.pl/>

IMGW-PIB. Instytut pełni kluczową rolę w osłonie meteorologicznej kraju od 1919 roku. Od Tatr po Bałtyk, od Karpat po Zalew Szczeciński analizujemy, dostarczamy prognozy i wydajemy ostrzeżenie. Nasze systemy informacyjne i rozwiązania działają 24/7 przez cały rok, wsparte wiedzą i doświadczeniem analityków i specjalistów meteorologii i hydrologii. Jesteśmy Instytutem skupiającym wysokiej klasy specjalistów i dysponujemy niezbędną infrastrukturą do pracy nad nim. Pogoda i klimat to jeden z najważniejszych tematów we współczesnym świecie.