



## BIURO PRASOWE IMGW-PIB

Serwis pogodowy: [meteo.imgw.pl](http://meteo.imgw.pl)  
Twitter 24/7 @imgwmeteo

Rzecznik Prasowy: Grzegorz Walijewski  
E. [biuroprasowe@imgw.pl](mailto:biuroprasowe@imgw.pl)  
T. (+48) 503 122 100

Warszawa, 24.06.2022 r.

### Komunikat Biura Prasowego IMGW-PIB

#### Prognoza wartości maksymalnej temperatury powietrza w dniu 26 czerwca 2022 roku na tle warunków wieloletnich

**W ramach prac testowych, zmierzających do uruchomienia w IMGW-PIB służby klimatologicznej, mającej na celu dostarczanie społeczeństwu informacji o zagrożeniach klimatycznych, podjęto próbę odniesienia prognozowanych na 26 czerwca warunków termicznych na wybranych stacjach synoptycznych do charakterystyk z wielolecia 1991-2020. Tego rodzaju analiza pozwala w łatwy sposób określić stopień wyjątkowości prognozowanych warunków, w tym również tego, jakie jest prawdopodobieństwo ich wystąpienia.**

Z analizy danych pomiarowych ze stacji synoptycznych wynika, że tegoroczny czerwiec można, jak na razie (do 23.06), uznać za miesiąc ciepły termicznie, ze średnią anomalią względem warunków wieloletnich (1991-2020) wynoszącą 0,8°C. Należy przy tym podkreślić, że na obszarze Polski zaznacza się wyraźne zróżnicowanie anomalii, z wyraźnie dodatnimi wartościami na południowym zachodzie (maksymalnie w Legnicy +1.8°C) i zbliżonymi do zera na północnym wschodzie.

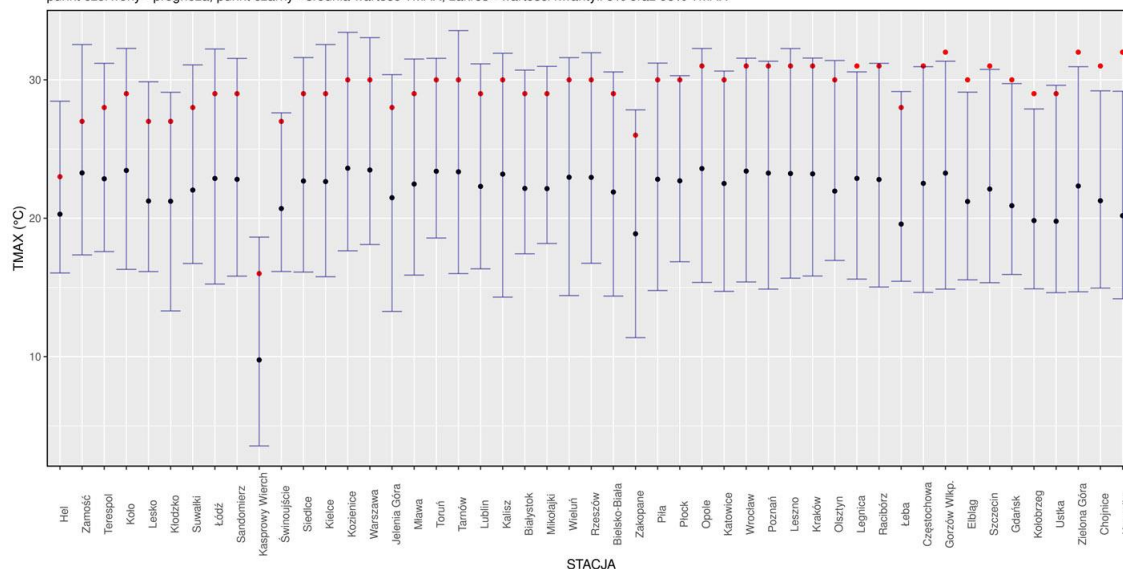
Jeśli spojrzeć na przeciętnie (1991-2020) warunki termiczne w połowie trzeciej dekady czerwca, to w tym okresie (z wyłączeniem stacji górskich Kasprowy Wierch i Śnieżka) powinniśmy spodziewać się temperatury maksymalnej od 18,9°C (Zakopane) do 23,6°C (Kozienice). Tymczasem prognozy na 26 czerwca wskazują, że w zasadzie w całej Polsce wartości TMAX będą znacznie wyższe niż przeciętnie. Przyczyną jest napływ ciepłego powietrza z południowego zachodu. Najwyższe wartości (32°C) wystąpią w Gorzowie, Zielonej Górze i Koszalinie. Na żadnej ze stacji prognozowana temperatura maksymalna nie jest niższa od wartości średniej wieloletniej. Na 42 stacjach (85 proc. analizowanych lokalizacji) wartości dodatniej anomalii TMAX przekroczą 6°C (w Koszalinie aż 10°C), a na 10 prognozowane wartości TMAX przekroczą wartości kwantyla 95% TMAX.

Z pewnym uproszczeniem można stwierdzić, że tak wysokie wartości temperatury maksymalnej notowane są na tych stacjach przeciętnie raz na 20 lat (prawdopodobieństwo przekroczenia wynoszące 5%).

Porównanie prognozowanych wartości TMAX z modelu ALARO (prognoza z 24.06.2022) z charakterystykami wieloletnimi TMAX pozwala stwierdzić, że w całej Polsce będziemy mieli do czynienia ze znacznym przekroczeniem wartości oczekiwanych. Na przeważającej części kraju spodziewamy się dodatnich anomalii powyżej +4°C, przy czym na północy wartości anomalii przekroczą lokalnie +14°C. Analiza prognozy TMAX w odniesieniu do wartości 95% kwantyla z wielolecia wskazuje, że niemalże w całej Polsce (z wyłączeniem obszarów górskich i południowego wschodu) możemy spodziewać się wartości TMAX występującej rzadziej niż raz na 20 lat.

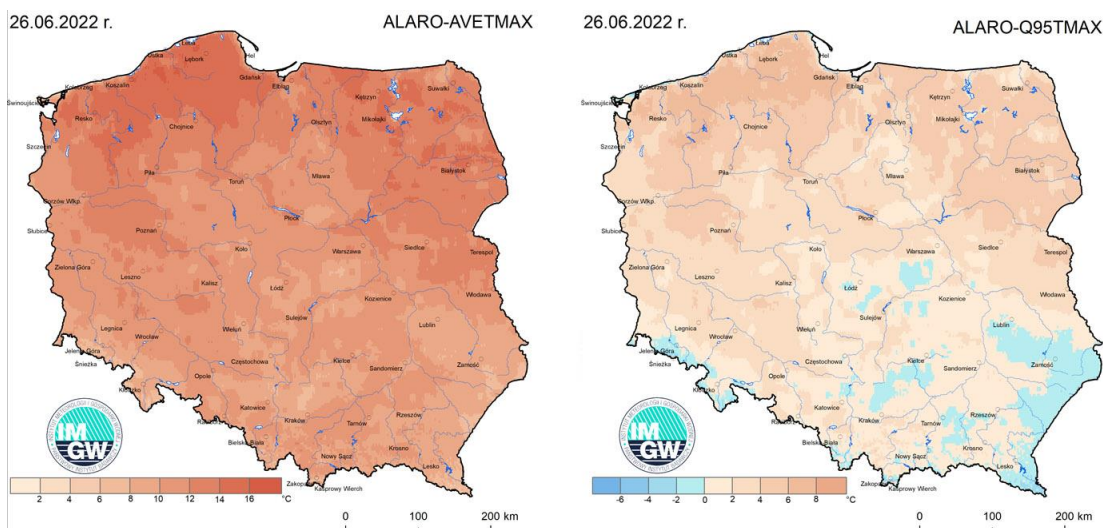


Prognoza wartości TMAX (2022-06-26) na tle warunków wieloletnich (1991-2020)  
na wybranych stacjach synoptycznych w Polsce  
punkt czerwony - prognoza, punkt czarny - średnia wartość TMAX, zakres - wartości kwantyli 5% oraz 95% TMAX



źródło: IMGW-PIB, prognoza synoptyczna

Prognoza wartości TMAX (2022-05-26) na tle warunków wieloletnich (1991-2020). Kolejność stacji według różnicy TMAX prognoza – TMAX z wielolecia.



Anomalia prognozy TMAX (26.06.2022) względem notowanych charakterystyk wieloletnich (1991-2020): ALARO-AVETMAX – ALARO – wartość średnia TMAX (po lewej), ALARO-Q95TMAX – ALARO – kwantyl 95% TMAX (po prawej).

Opracowano w Zakładzie Meteorologii, Klimatologii i Ochrony Atmosfery, Centrum Badań i Rozwoju IMGW-PIB.

Dodatkowe informacje 24h/dobę:

IMGW-PIB Biuro Prasowe

Twitter: <https://twitter.com/IMGWmeteo>

E. [biuroprasowe@imgw.pl](mailto:biuroprasowe@imgw.pl) | T. (+48) 503 122 100

SERWIS POGODOWY DLA POLSKI: <https://meteo.imgw.pl/>

APLIKACJA MOBILNA: <http://aplikacjameteo.imgw.pl/>

**SERWIS Z CAŁOROCZNĄ POGODĄ DLA GÓR:** <http://gory.imgw.pl/>

**DARMOWY WIDGET POGODOWY:** <http://widgetmeteo.imgw.pl/>

IMGW-PIB. Instytut pełni kluczową rolę w osłonie meteorologicznej kraju od 1919 roku. Od Tatr po Bałtyk, od Karpat po Zalew Szczeciński analizujemy, dostarczamy prognozy i wydajemy ostrzeżenie. Nasze systemy informacyjne i rozwiązania działają 24/7 przez cały rok, wsparte wiedzą i doświadczeniem analityków i specjalistów meteorologii i hydrologii. Jesteśmy Instytutem skupiającym wysokiej klasy specjalistów i dysponujemy niezbędną infrastrukturą do pracy nad nim. Pogoda i klimat to jeden z najważniejszych tematów we współczesnym świecie.