



BIURO PRASOWE IMGW-PIB

Serwis pogodowy: meteo.imgw.pl
Twitter 24/7 @imgwmeteo

Rzecznik Prasowy: Grzegorz Walijewski
E. biuroprasowe@imgw.pl
T. (+48) 503 122 100

Warszawa, 30.06.2022 r.

Komunikat Biura Prasowego IMGW-PIB

Prognoza meteorologiczna i szczegółowa prognoza hydrologiczna na kolejne 7 dni (1-7 lipca 2022 r.)

Prognoza meteorologiczna

Pogodna w nadchodzącym tygodniu będzie nadal upalna i miejscami burzowa, w piątek burze będą lokalnie gwałtowne. W sobotę przejściowe ochłodzenie, ale od niedzieli znów gorąco. Większe ochłodzenie dopiero od czwartku.



METEO
IMGW-PIB
meteo.imgw.pl

WISŁA W TORUNIU
Fot. Grzegorz Walijewski

W piątek deszcz i burze niemal w całym kraju. Burze lokalnie będą gwałtowne z ulewami do 40 mm, lokalnie do 50 mm oraz gradem. Miejscami, zwłaszcza na północy, zjawiska burzowe mogą mieć przebieg nawalnicowy. Temperatura maksymalna od 29°C na zachodzie do 34°C w centrum i 37°C



na południowym wschodzie, nad morzem około 25°C. Wiatr słaby i umiarkowany, z kierunków wschodnich, w drugiej połowie dnia od zachodu skręcający na zachodni. W czasie burz porywy wiatru do 100 km/h, lokalnie na północy kraju możliwe porywy wiatru do 130 km/h.

W sobotę na zachodzie kraju pogodnie i na ogół bez opadów, na pozostałym obszarze więcej chmur i miejscami przelotny deszcz. Na krańcach wschodnich możliwe burze z opadami deszczu do 25 mm i wiatrem w porywach do 80 km/h. Temperatura maksymalna na przeważającym obszarze od 20°C do 25°C, cieplej miejscami na krańcach wschodnich do 29°C, a chłodniej na Podhalu około 18°C. Wiatr słaby i umiarkowany, miejscami porywisty, północno-zachodni i zachodni.

W niedzielę dużo słońca, a słaby deszcz możliwy jedynie na krańcach południowo-wschodnich. Temperatura maksymalna od 25°C do 29°C, cieplej na południu do 31°C, nad morzem około 22°C. Wiatr słaby, zmienny, jedynie na północy umiarkowany i zachodni.

W poniedziałek, wtorek i środę w wielu miejscach nadal upalnie i burzowo. W poniedziałek opady i burze głównie na północy kraju, we wtorek i środę padać i grzmieć będzie już miejscami w całym kraju. Burze mogą przynieść silne opady deszczu i porywy wiatru do 70 km/h oraz lokalnie grad. Temperatura wzrośnie do 30°C, 32°C na zachodzie, południu i w centrum kraju, chłodniej nad samym morzem około 22°C. Wiatr słaby i umiarkowany, z kierunków zachodnich

W czwartek wyraźne ochłodzenie. W całym kraju sporo chmur oraz przelotne opady, na południowym wschodzie również burze, lokalnie z gradem. Temperatura maksymalna od 20°C do 25°C. Wiatr słaby i umiarkowany, zachodni i północno-zachodni. W czasie burz porywy wiatru do 70 km/h.

Szczegółowa prognoza hydrologiczna

W nadchodzącym tygodniu w związku z prognozowanymi opadami związanymi z burzami, w miejscu ich wystąpienia, spodziewamy się wahań, które lokalnie mogą być gwałtowne. Na pozostałych obszarach przeważać będą spadki i stabilizacja.

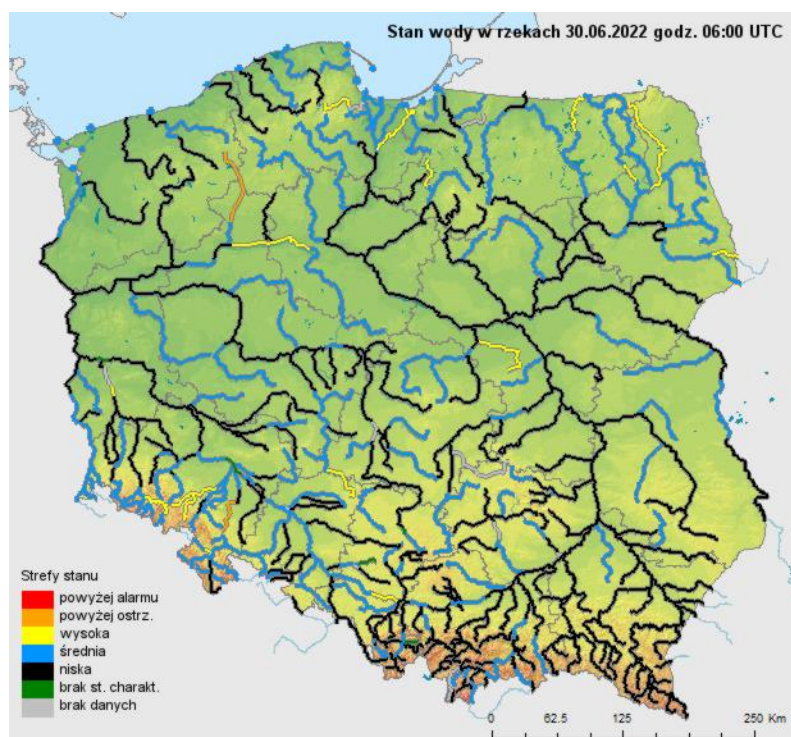
W nadchodzącym tygodniu **na Wiśle** początkowo prognozowane są spadki i stabilizacja poziomu wody w strefie wody niskiej, lokalnie średniej. W drugiej połowie tygodnia mogą pojawić się niewielkie wzrosty i wahania w aktualnych strefach będące wynikiem spływu wody opadowej. Większe wahania i wzrosty możliwe są na Małej Wiśle w wyniku pojawienia się opadów burzowych.

Na dopływach Wisły przeważać będzie stabilizacja i opadanie głównie w strefie wody średniej i niskiej oraz lokalne wahania związane ze spływem wód opadowych. W całym dorzeczu Wisły pojawiać się będą burze, którym towarzyszyć będą ulewne opady deszczu. Szczególnie silnych zjawisk spodziewamy się w piątek. W ich konsekwencji wystąpić mogą gwałtowne wzrosty stanu wody do strefy wysokiej, wraz z krótkotrwałymi przekroczeniami stanów umownych. Szybki przyrost wody w korycie może wystąpić w szczególności w rzekach górskich, na obszarach bezodpływowych oraz zurbanizowanych – tam możliwe również podtopienia. Liczba stacji z przepływem niżówkowym (poniżej SNQ) będzie utrzymywać się na podobnym poziomie z nieznaczną tendencją wzrostową. Niestety prognozowane opady burzowe nie uzupełniają zasobów wodnych w dużym stopniu i pojawiające się po nich spadek liczby stacji z przepływem poniżej SNQ będzie krótkotrwały. W nadchodzących dniach możliwe jest wydanie ostrzeżeń przed suszą hydrologiczną.

Na górnej Odrze prognozowane są głównie wahania i wzrosty stanów wody związane ze spływem wód opadowych. Na Odrze środkowej występować będą przede wszystkim wahania związane z pracą urządzeń hydrotechnicznych. Na dolnej Odrze przeważać będzie stabilizacja i spadki stanów wody. Stany wody na Odrze układać się będą w strefie wody średniej i niskiej.

Na dopływach Odry sytuacja będzie, podobnie jak w dorzeczu Wisły, definiowana przez opady związane z burzami. Najsilniejsze zjawiska spodziewane są w pierwszej połowie tygodnia. W przypadku wystąpienia prognozowanych na czwartek i piątek burz z intensywnymi opadami możliwe są gwałtowne wzrosty poziomów wody do strefy wysokiej, wraz z krótkotrwałymi przekroczeniami stanów umownych. Dotyczy to szczególnie rzek górskich i zlewni zurbanizowanych, gdzie mogą pojawić się lokalne podtopienia. Na obszarach gdzie nie wystąpią burze prognozowane są spadki i stabilizacja stanów wody. W drugiej połowie okresu prognozy burz będzie mniej. Spodziewana jest stabilizacja i spadki stanów wody, lokalne wahania związane ze spływem wód opadowych i pracą urządzeń hydrotechnicznych. Na dopływach Odry dominować będzie strefa wody średniej i niskiej, lokalnie wysokiej. Początkowo prognozuje się spadek liczby stacji z niskim przepływem (poniżej SNQ), a następnie ich ponowny wzrost.

Przez najbliższych dni **wzdłuż Wybrzeża, na Zalewie Wiślanym i Żuławach, na Zalewie Szczecińskim** prognozowana jest stabilizacja poziomu wody z możliwością wahań, początkowo z tendencją wzrostową w strefie wody średniej. **Na rzekach Przymorza** przeważać będzie stabilizacja stanów wody, a w przypadku wystąpienia opadów burzowych wystąpią wahania i wzrosty, które punktowo mogą być gwałtowne. Początkowo **na dopływach Pregoty w granicach Polski** przewiduje się stabilizację oraz w strefie wody średniej, lokalnie w niskiej i wysokiej. W późniejszych dniach w związku z opadami towarzyszącymi burzom pojawić się mogą lokalne wahania i wzrosty.



Stan wody na rzekach w Polsce 30.06.2022 r. godz. 8:00.

Dodatkowe informacje 24h/dobę:

IMGW-PIB Biuro Prasowe

Twitter: <https://twitter.com/IMGWmeteo>

E. biuroprasowe@imgw.pl | T. (+48) 503 122 100

SERWIS POGODOWY DLA POLSKI: <https://meteo.imgw.pl/>

APLIKACJA MOBILNA: <http://aplikacjameteo.imgw.pl/>

SERWIS Z CAŁOROCZNĄ POGODĄ DLA GÓR: <http://gory.imgw.pl/>

DARMOWY WIDGET POGODOWY: <http://widgetmeteo.imgw.pl/>

IMGW-PIB. Instytut pełni kluczową rolę w osłonie meteorologicznej kraju od 1919 roku. Od Tatr po Bałtyk, od Karpat po Zalew Szczeciński analizujemy, dostarczamy prognozy i wydajemy ostrzeżenie. Nasze systemy informacyjne i rozwiązania działają 24/7 przez cały rok, wsparte wiedzą i doświadczeniem analityków i specjalistów meteorologii i hydrologii. Jesteśmy Instytutem skupiającym wysokiej klasy specjalistów i dysponujemy niezbędną infrastrukturą do pracy nad nim. Pogoda i klimat to jeden z najważniejszych tematów we współczesnym świecie.