



BIURO PRASOWE IMGW-PIB

Serwis pogodowy: meteo.imgw.pl
Twitter 24/7 @imgwmeteo

Rzecznik Prasowy: Grzegorz Walijewski
E. biuroprasowe@imgw.pl
T. (+48) 503 122 100

Warszawa, 11.08.2022 r.

Komunikat Biura Prasowego IMGW-PIB

Prognoza meteorologiczna i szczegółowa prognoza hydrologiczna na kolejne 7 dni (12-18 sierpnia 2022 r.)

Prognoza meteorologiczna

Do soboty najładniejsza pogoda na północy kraju, tam też będzie najcieplej. Najwięcej przelotnego deszczu i burz na południu oraz w centrum, tutaj nieco chłodniej. Od niedzieli opady możliwe miejscami już w całym kraju i z każdym dniem robić się będzie coraz cieplej. Od wtorku wrócą upały.

Piątek na północy i zachodzie słoneczny. Na pozostałym obszarze zachmurzenie umiarkowane, okresami duże i miejscami przelotny deszcz, a miejscami na wschodzie też burze. W trakcie burz opady deszczu do 15 mm. Temperatura maksymalna od 25°C, 26°C na wschodzie, południu i nad morzem do 28°C, 30°C na północy i zachodzie. Słaby wiatr wiał będzie ze wschodu i północnego wschodu.



Rzeka Bug w Wyszkowie, sierpień 2022 r. Fot. Izabela Adrian | IMGW-PIB

T. +48 22 569 41 00 | F. +48 22 834 18 01 | E. imgw@imgw.pl | W. www.imgw.pl
01-673 Warszawa, ul. Podleśna 61

Instytut Meteorologii i Gospodarki Wodnej – Państwowy Instytut Badawczy
Institute of Meteorology and Water Management – National Research Institute

Regon: 000080507 | NIP: 525-000-88-09



METEO
IMGW-PIB
meteo.imgw.pl

Serwis pogodowy IMGW-PIB

W nocy z **piątku na sobotę** zachmurzenie małe i umiarkowane na północy, na pozostałym obszarze zachmurzenie umiarkowane, okresami duże. Na północnym wschodzie przelotny deszcz, a miejscami też burze. Temperatura minimalna od 14°C do 17°C, chłodniej tylko na obszarach podgórskich, około 13°C. W czasie burz porywy wiatru do 60 km/h.

Sobota z zachmurzeniem na ogół umiarkowanym, a na południu dużym. Przelotny deszcz na ogół na południu i w centrum, na południu miejscami też burze. W trakcie burz opady deszczu do 15 mm. W najcieplejszym momencie dnia od 22°C do 25°C na południowym wschodzie i wschodzie, około 28°C w centrum do 30°C miejscami na zachodzie. Wiatr będzie słaby i umiarkowany, północno-wschodni. W czasie burz porywy wiatru do 60 km/h.

W **niedzielę** zachmurzenie umiarkowane i bez opadów tylko na zachodzie i północnym zachodzie. Tam też najcieplej, temperatura maksymalna od 28°C do 30°C. Na pozostałym obszarze zachmurzenie umiarkowane, okresami duże i miejscami przelotny deszcz oraz burze. W najcieplejszym momencie dnia od 23°C do 28°C. Słaby i umiarkowany wiatr wiał będzie z północnego wschodu. W czasie burz wiatr w porywach do 65 km/h.

Poniedziałek w całym kraju ze zmiennym zachmurzeniem, przelotnym deszczem oraz burzami. Najmniej opadów na krańcach zachodnich. Temperatura maksymalna od 25°C nad morzem i na obszarach podgórskich oraz 27°C na północnym wschodzie do 30°C, 31°C na zachodzie. Wiatr będzie słaby i umiarkowany, z kierunków wschodnich. W czasie burz możliwe porywy wiatru do 65 km/h.

We **wtorek** jeszcze cieplej, od 29°C na wschodzie do 34°C na zachodzie, chłodniej tylko nad morzem oraz na obszarach podgórskich, od 24°C do 26°C. Miejscami padał będzie przelotny deszcz, możliwe są też burze, głównie we wschodniej połowie kraju. Słaby i umiarkowany skręcał będzie z południowo-wschodniego na południowo-zachodni i zachodni. W czasie burz możliwe są porywy wiatru do 65 km/h.

W **środę i w czwartek** upalnie może być już w całym kraju. W środę temperatura maksymalna wyniesie od 30°C, 32°C na wschodzie i północy do 35°C na zachodzie, w czwartek będzie jeszcze cieplej, od 31°C, 33°C na północy do 36°C, 37°C w centrum, na zachodzie i południu. Chłodniej będzie tylko nad morzem, tam na termometrach od 25°C do 28°C. Słaby deszcz możliwy jest w czwartek na krańcach zachodnich.

Szczegółowa prognoza hydrologiczna

Nadchodzący tydzień upłynie pod znakiem upałów głównie na zachodzie kraju. W trakcie weekendu pojawią się też burze. Pomimo prognozowanych opadów deszczu związanych z konwekcją, sytuacja pod kątem suszy będzie ulegać pogorszeniu.

Stany wody na Wiśle będą układały się głównie w strefie wody niskiej, a lokalnie średniej. W trakcie nadchodzącego weekendu prognozowane są głównie wahania i spadki stanu wody.

W zlewniach dopływów górnej Wisły, przez większą część okresu prognostycznego obserwowana będzie stabilizacja, bądź opadanie stanu wody do strefy wody niskiej. Wzrosty stanów wody mogą

wystąpić pod wpływem prognozowanych opadów burzowych, które wystąpią od soboty do poniedziałku. W przypadku kumulacji sum opadu może dojść do gwałtownych wzrostów w zlewniach kontrolowanych, a na obszarach zurbanizowanych nawet do lokalnych podtopień. Opady burzowe nie wpłyną znacząco na poprawę sytuacji pod kątem rozwoju suszy.

W zlewni Narwi i Bugu również prognozowana jest stabilizacja oraz stopniowe opadanie poziomu wody w rzekach w strefie wody niskiej i średniej, a lokalnie wysokiej.

W pozostałych zlewniach dopływów środkowej i dolnej Wisły prognozuje się stabilizację i stopniowe opadanie stanu wody. Przekroczenia stanów ostrzegawczych będą się utrzymywały, jednak z tendencją spadkową.

Na górnej Odrze przez cały okres prognozuje się przebieg wyrównany stanów wody oraz niewielkie opadanie w strefie wody niskiej, lokalnie średniej. Większa wahania mogą wystąpić na odcinku skanalizowanym rzeki, za sprawą pracy urządzeń hydrotechnicznych.

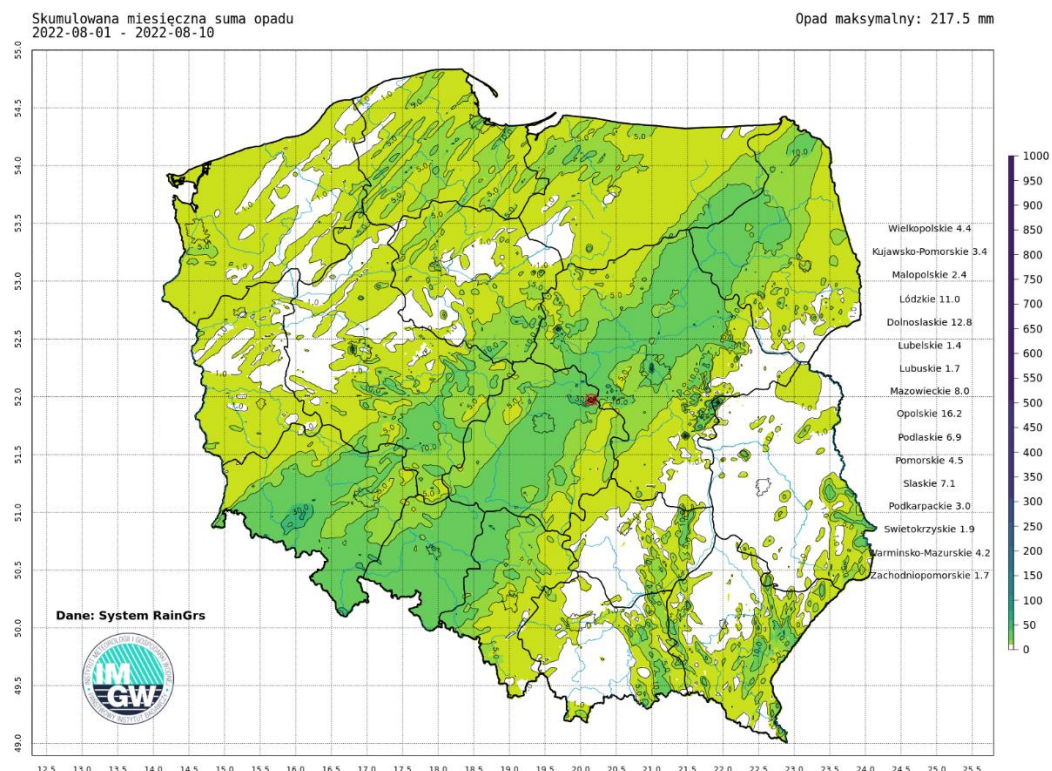
W zlewniach dopływów górnej i środkowej Odry prognozowany jest przebieg wyrównany stanu wody, spadki oraz niewielkie wahania. Stany wody będą układały się głównie w strefie wody niskiej, lokalnie średniej. W niedzielę, w miejscu wystąpienia prognozowanych opadów burzowych, może dojść do gwałtownych wzrostów stanów wody.

Na Warcie i jej dopływach prognozowane są spadki i stabilizacja stanów wody. Stany wody na Warcie i jej dopływach, układać się będą w strefach wody niskiej, lokalnie średniej i wysokiej.

W zlewniach rzek Przymorza na ogół prognozowane są wahania lub niewielkie spadki stanów wody w strefie wody średniej, jedynie na Żuławach i Zalewie Wiślanym lokalnie w strefie wody wysokiej. Na stacjach wodowskazowych będących pod wpływem Bałtyku mogą występować wahania stanów wody, głównie w granicach strefy wody średniej.

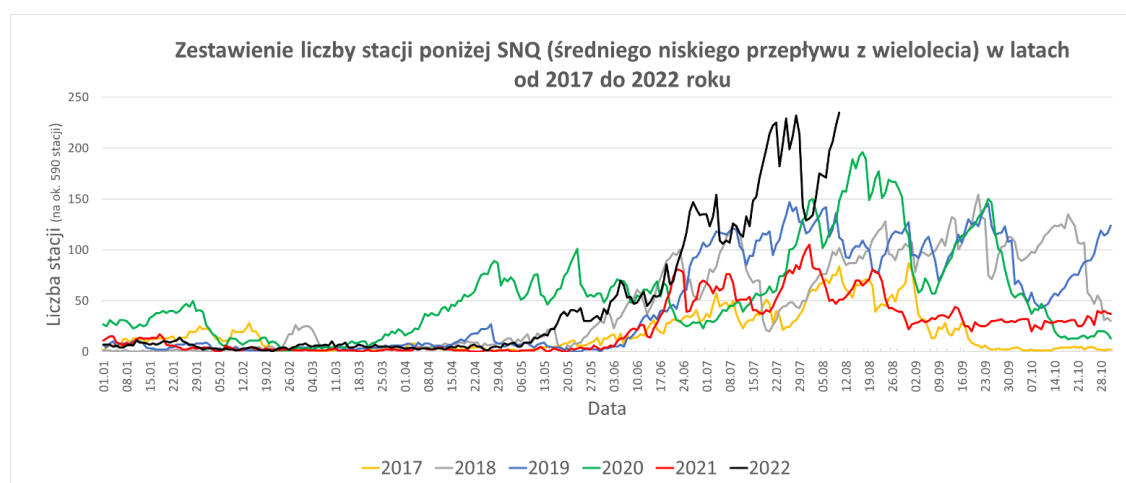
Liczba stacji z przepływem niżówkowym (poniżej SNQ) znacznie wzrosła w wyniku braku wydajnych opadów atmosferycznych w ciągu ostatniego tygodnia. 11 sierpnia zanotowano wzrost liczby stacji z przepływem poniżej SNQ – do 235. W najbliższym tygodniu liczba stacji z przepływem poniżej SNQ, w związku z upałami na zachodzie kraju oraz prognozowanymi opadów deszczu podczas burz będzie stopniowo wzrastać, ulegając jedynie chwilowej stabilizacji w związku z prognozowanymi opadami.

Susza hydrologiczna

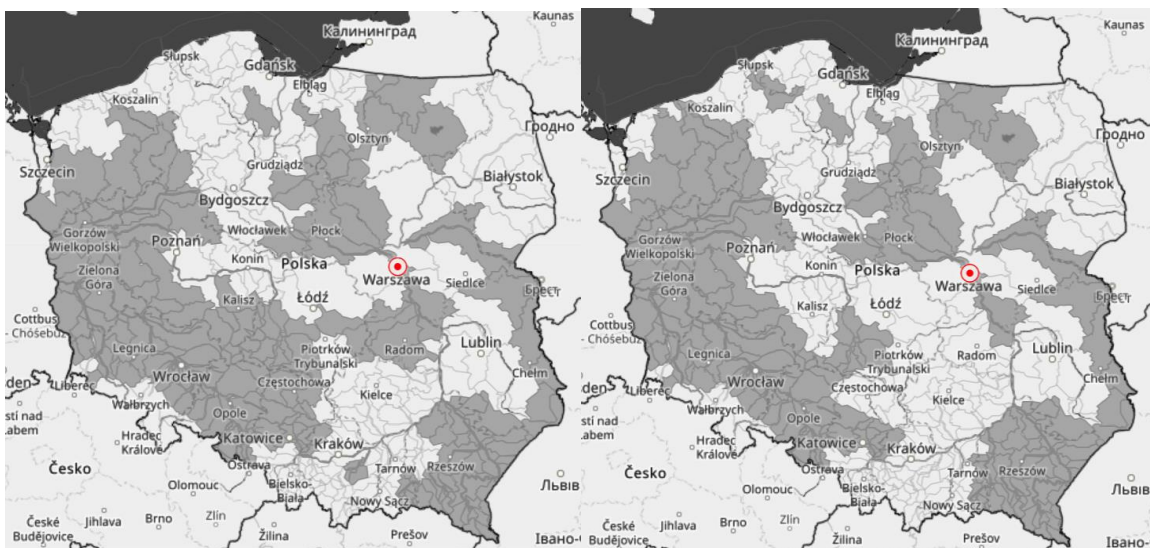


Suma skumulowanego opadu od początku sierpnia 2022.

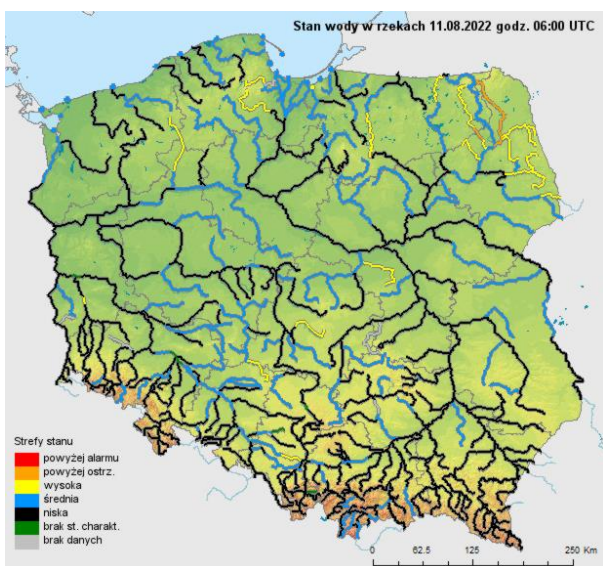
Sytuacja hydrologiczna pod kątem suszy jest cały czas **bardzo niekorzystna**. W minionym tygodniu znacznie spadła zawartość wskaźnika wilgotności gleby w płytkich warstwach przypowierzchniowych. Prognozowane w trakcie weekendu opady burzowe nie przyniosą znaczącej poprawy. Niskie stany wody w rzekach i przepływy będą się utrzymywać. Aktualnie w Polsce obowiązują 73 ostrzeżenia przed suszą hydrologiczną dla poszczególnych zlewni, a na 235 stacjach notowany jest przepływ poniżej wartości progowej SNQ. Na 8 stacjach obserwowane są przepływy poniżej NNO.



Porównanie liczby stacji z przepływem poniżej SNQ.



Ostrzeżenia przed suszą hydrologiczną (kolor szary) 4 sierpnia 2022 (lewa mapa) i 11 sierpnia 2022 (prawa mapa).



Stan wody na rzekach w Polsce 11.08.2022 r. godz. 8:00

Dodatkowe informacje 24h/dobę:

IMGW-PIB Biuro Prasowe

Twitter: <https://twitter.com/IMGWmeteo>

E. biuroprasowe@imgw.pl | T. (+48) 503 122 100

SERWIS POGODOWY DLA POLSKI: <https://meteo.imgw.pl/>

APLIKACJA MOBILNA: <http://aplikacjameteo.imgw.pl/>

SERWIS Z CAŁOROCZNĄ POGODĄ DLA GÓR: <http://gory.imgw.pl/>

DARMOWY WIDGET POGODOWY: <http://widgetmeteo.imgw.pl/>

IMGW-PIB. Instytut pełni kluczową rolę w osłonie meteorologicznej kraju od 1919 roku. Od Tatr po Bałtyk, od Karpat po Zalew Szczeciński analizujemy, dostarczamy prognozy i wydajemy ostrzeżenie.

Nasze systemy informacyjne i rozwiązania działają 24/7 przez cały rok, wsparte wiedzą i doświadczeniem analityków i specjalistów meteorologii i hydrologii. Jesteśmy Instytutem skupiającym wysokiej klasy specjalistów i dysponujemy niezbędną infrastrukturą do pracy nad nim. Pogoda i klimat to jeden z najważniejszych tematów we współczesnym świecie.