



BIURO PRASOWE IMGW-PIB

Serwis pogodowy: meteo.imgw.pl
Twitter 24/7 @imgwmeteo

Rzecznik Prasowy: Grzegorz Walijewski
E. biuroprasowe@imgw.pl
T. (+48) 503 122 100

Warszawa, 18.08.2022 r.

Komunikat Biura Prasowego IMGW-PIB

Prognoza meteorologiczna i szczegółowa prognoza hydrologiczna na kolejne 7 dni (18-24 sierpnia 2022 r.)

Prognoza meteorologiczna

Najbliższe dni przyniosą bardzo dynamiczną pogodę. Wciąż zмагаć się będzie z upałami, ale występować też będą bardzo groźne burze. Od poniedziałku pogoda zacznie się powoli stabilizować. Padać będzie zwłaszcza we wschodniej połowie Polski i zrobi się nieco chłodniej.

W piątek we wschodniej połowie kraju będzie pogodnie. Na pozostałym obszarze zachmurzenie będzie wzrastać do dużego i będą występować przelotne opady deszczu i burze. Burze miejscami będą bardzo gwałtowne, z opadami gradu, z deszczem punktowo do 40 mm oraz porywami wiatru do 90 km/h, a lokalnie nawet do 100 km/h. Wciąż będzie upalnie, od 29°C na krańcach zachodnich do 35°C miejscami na południu kraju. Nieco chłodniej będzie nad morzem od 23°C do 28°C. Wiatr będzie na ogół umiarkowany, z kierunków wschodnich, na zachodzie skręcający na kierunki zachodnie.

W nocy z piątku na sobotę nadal będzie burzowo w zachodniej połowie kraju. Najspokojniejsza pogoda będzie na wschodzie. W czasie burz opady deszczu do 30 mm, a na południu kraju nawet do 45 mm, lokalnie grad i wiatr w porywach do 90 km/h. Ciepło, od 16°C na wschodzie do 20°C na zachodzie i 21°C nad morzem. Wiatr będzie słaby i umiarkowany, z kierunków zmieniających się.

W sobotę kontynuacja burzowej pogody. Słonecznie jedynie na krańcach wschodnich Polski. Na pozostałym obszarze więcej chmur i przelotne opady deszczu oraz burze, lokalnie z gradem i ulewnym deszczem do 40-45 mm. Porywy wiatru w czasie burz do 90 km/h. Upalnie na wschodzie kraju, na zachodzie już chłodniej. Temperatura maksymalna od 23°C na krańcach zachodnich do 31°C na wschodzie. Nad morzem i w obszarach podgórskich od 20°C do 24°C. Wiatr słaby i umiarkowany, na wschodzie przeważnie z kierunków wschodnich, na zachodzie, z zachodnich.

W niedzielę zachmurzenie będzie umiarkowane i duże. Miejscami występować będą przelotne opady deszczu, a na wschodzie kraju również burze, lokalnie z ulewnym deszczem i porywistym wiatrem. Temperatura maksymalna od 21°C w centralnej części kraju do 29°C na krańcach wschodnich; nad morzem i w obszarach podgórskich chłodniej, od 19°C do 21°C.



W poniedziałek zachmurzenie będzie umiarkowane i duże. Miejscami występować będą opady deszczu. Temperatura maksymalna od 19°C miejscami na południu do 27°C na krańcach południowo-wschodnich.

We wtorek pogodnie będzie na zachodzie Polski. Na pozostałym obszarze więcej chmur i przelotne opady deszczu. Temperatura maksymalna od 20°C miejscami na południu do 28°C na krańcach zachodnich.

W środę w całym kraju sporo słońca, choć miejscami na południu okresami wzrost zachmurzenia i przelotne opady deszczu. Temperatura maksymalna od 23°C na krańcach północnych do 29°C na krańcach zachodnich i wschodnich Polski.

W czwartek zachmurzenie będzie na ogół umiarkowane, okresami na zachodzie i południu wzrastające do dużego, aż do wystąpienia przelotnych opadów deszczu. Temperatura maksymalna od 25°C na krańcach północnych Polski do 30°C na wschodzie.

Szczegółowa prognoza hydrologiczna

W nadchodzącym tygodniu, po weekendowym ochłodzeniu nastąpi ponowny wzrost temperatury – w czwartek na wschodzie do 30°C. W piątek i sobotę w większej części kraju, wraz z przechodzeniem przez Polskę chłodnego frontu atmosferycznego, wystąpią dość gwałtowne burze. Zagrożeniem będą opady towarzyszące konwekcji oraz silne porywy wiatru.

Stany wody na **Wiśle** będą układały się głównie w strefie wody niskiej, a lokalnie średniej. W trakcie nadchodzącego tygodnia prognozowane są głównie wahania i stabilizacja stanu wody. Jedynie na górnej Wiśle, w wyniku spływu wód opadowych po burzach w piątek i w sobotę, mogą nastąpić wzrosty stanu wody.

W zlewniach dopływów górnej Wisły od piątku przez cały weekend mogą występować wzrosty stanów wody do strefy wody średniej lub wysokiej, miejscami wzrosty mogą mieć gwałtowny charakter. Zwłaszcza w sobotę prognozowane są wysokie sumy opadów, które mogą powodować punktowe przekroczenia stanów ostrzegawczych. Po weekendzie sytuacja będzie się stabilizować, ale prognozowane opady przelotne mogą miejscami powodować wahania lub wzrosty stanów wody.

W zlewni Narwi i Bugu na ogół prognozowana jest dalsza stabilizacja oraz stopniowe opadanie stanu wody w rzekach w strefie wody niskiej i średniej, a lokalnie wysokiej.

W pozostałych zlewniach dopływów środkowej i dolnej Wisły prognozuje się stabilizację i stopniowe opadanie stanu wody. W weekend w przypadku wystąpienia intensywnego opadu burzowego, istnieje możliwość lokalnych podtopień i gwałtownych wzrostów stanu wody do strefy wody wysokiej. Aktualne przekroczenia stanów ostrzegawczych będą się utrzymywały.

Na górnej Odrze w pierwszej połowie omawianego okresu mogą występować wahania lub wzrosty stanów wody związane z prognozowanymi burzami, od poniedziałku sytuacja będzie spokojniejsza, a na rzece ponownie zaznaczą się spadki i stabilizacja stanu wody. Większe wahania mogą wystąpić na odcinku skanalizowanym rzeki, za sprawą pracy urządzeń hydrotechnicznych oraz w wyniku prognozowanych opadów burzowych w trakcie weekendu.

W zlewniach dopływów górnej i środkowej Odry prognozowany jest przebieg wyrównany stanu wody lub niewielkie wahania z tendencją spadkową. Stany wody będą układały się głównie w strefie wody średniej i niskiej, a lokalnie wysokiej. W piątek i w sobotę, w związku z prognozowanymi opadami burzowymi mogą zaznaczyć się gwałtowne wzrosty poziomu wody – zwłaszcza na sudeckich dopływach Odry oraz w zlewniach rzek zurbanizowanych, gdzie istnieje ryzyko lokalnych podtopień w przypadku wystąpienia bardzo wydajnego opadu burzowego.

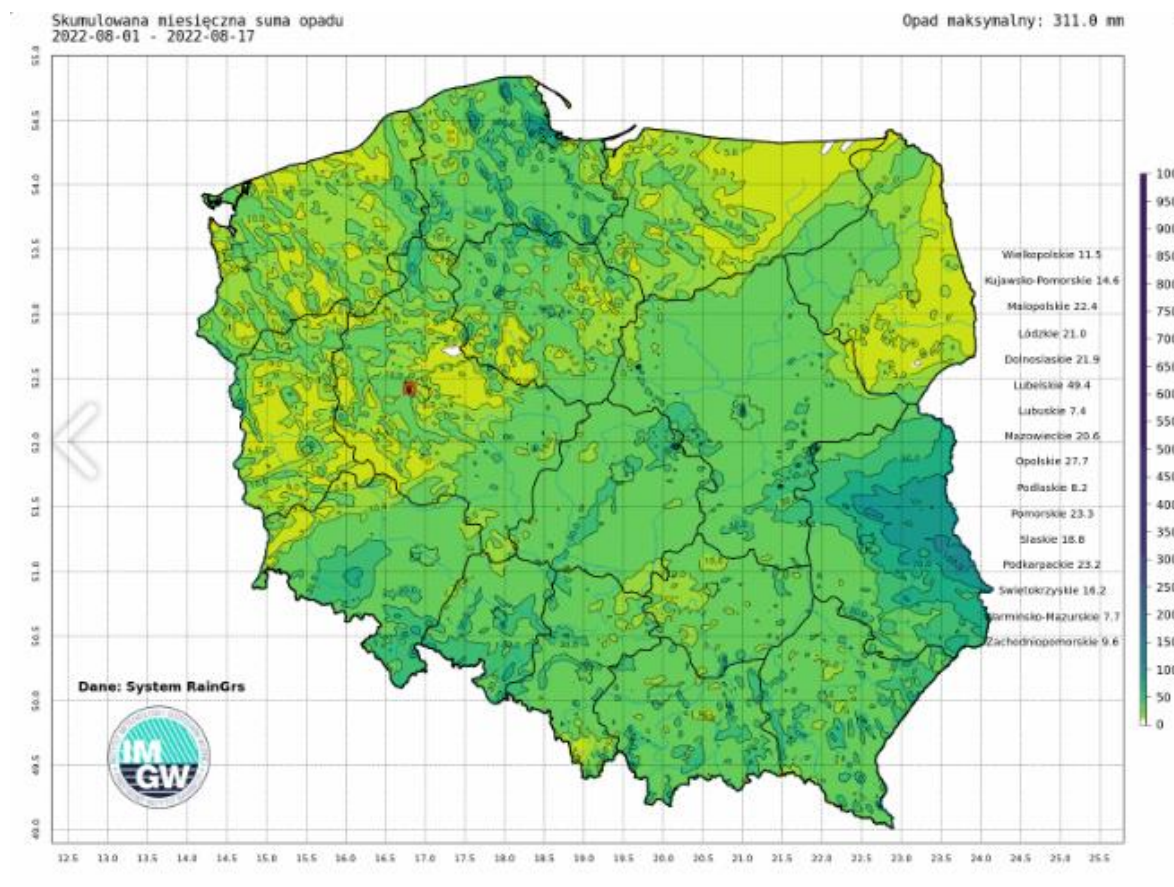
Na Warcie i jej dopływach prognozowane są spadki i stabilizacja stanów wody. Stany wody na Warcie i jej dopływach, układać się będą w strefach wody niskiej, lokalnie średniej i wysokiej. Lokalnie w związku z prognozowanymi opadami burzowymi mogą wystąpić wzrosty lub wahania stanów wody – zwłaszcza na mniejszych ciekach i w zlewniach zurbanizowanych.

W zlewniach rzek Przymorza na ogół prognozowane jest stabilizacja i spadki stanów wody lub w strefie wody średniej i niskiej, a tylko lokalnie wysokiej. Podobnie jak w pozostałej części kraju, w związku z prognozowanymi w weekend burzami mogą wystąpić miejscami gwałtowne wzrosty stanów wody lub podtopienia.

Na stacjach wodowskazowych będących pod wpływem Bałtyku mogą występować wahania stanów wody w strefie wody średniej.

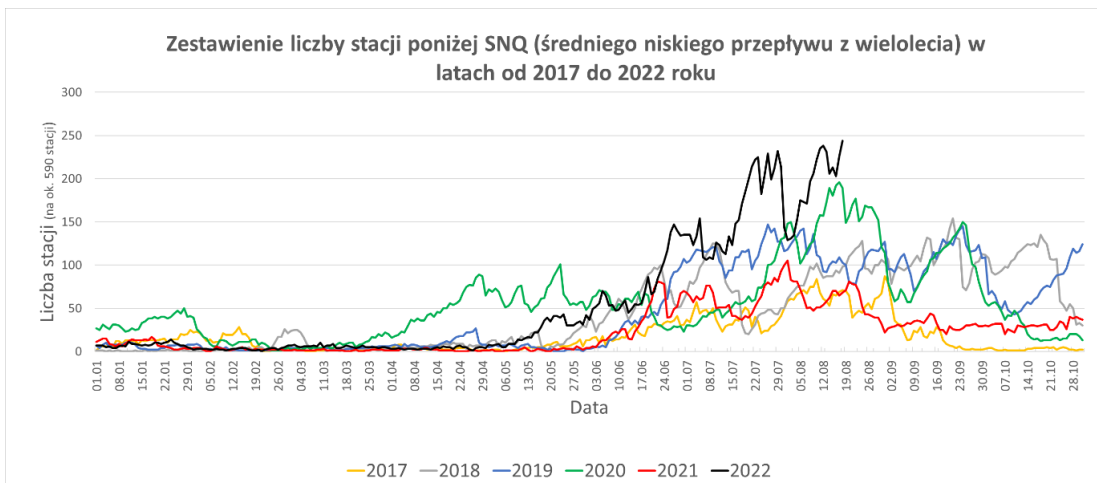
Liczba stacji z **przepływem niżówkowym** (poniżej SNQ) w trakcie ubiegłego weekendu nieznacznie spadła w wyniku lokalnych opadów atmosferycznych związanych z burzami. Jednak już od wtorku notowany jest ponownie stopniowy wzrost stacji z przepływem poniżej SNQ, dziś (18.08.2022) zanotowano ich 244. W najbliższym tygodniu liczba stacji z przepływem poniżej SNQ będzie utrzymywać się na podobnym poziomie, a okresowo może ponownie się zmniejszyć – zwłaszcza w weekend kiedy prognozowane są burze z intensywnymi opadami deszczu. Po weekendzie przelotne opady deszczu na południu kraju mogą występować niemal przez cały nadchodzący tydzień, ale nie wpłyną znacząco na poprawę sytuacji hydrologicznej, tylko lokalnie mogą ją nieznacznie poprawić.

Susza hydrologiczna



Suma skumulowanego opadu od początku sierpnia 2022.

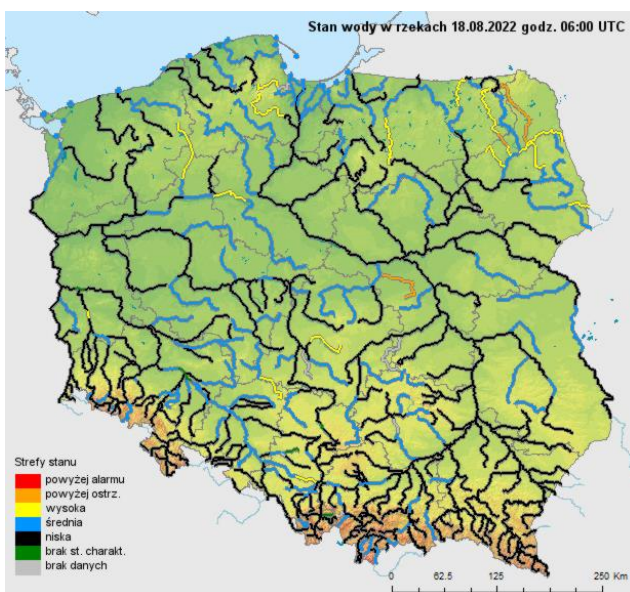
Sytuacja hydrologiczna pod kątem suszy pozostaje bardzo niekorzystna. Opady burzowe w minionym tygodniu występowały lokalnie i tylko chwilowo zwiększyły przepływ w rzekach. Poprawa warunków wilgotnościowych gleby nastąpiła jedynie regionalnie w płytkiej, przypowierzchniowej strefie. Głębsze warstwy pozostają bardzo suche, a punktowo wartość wskaźnika wilgotności gleby spadła nawet poniżej 5% (warstwa 28-100 cm woj. lubuskie, wielkopolskie, dolnośląskie, lubelskie). Niskie stany wody w rzekach i przepływy będą się utrzymywać. Aktualnie w Polsce obowiązują 82 ostrzeżenia przed suszą hydrologiczną dla poszczególnych zlewni, a na 244 stacjach notujemy przepływ poniżej wartości progowej SNQ, w tym na 5 stacjach obserwowane są przepływy poniżej NNQ.



Porównanie liczby stacji z przepływem poniżej SNQ.



Ostrzeżenia przed suszą hydrologiczną (kolor szary) 11 sierpnia 2022 (lewa mapa) i 18 sierpnia 2022 (prawa mapa).



Stan wody na rzekach w Polsce 11.08.2022 r. godz. 8:00.

Dodatkowe informacje 24h/dobę:

IMGW-PIB Biuro Prasowe

Twitter: <https://twitter.com/IMGWmeteo>

E. biuroprasowe@imgw.pl | T. (+48) 503 122 100

SERWIS POGODOWY DLA POLSKI: <https://meteo.imgw.pl/>

APLIKACJA MOBILNA: <http://aplikacjameteo.imgw.pl/>

SERWIS Z CAŁOROCZNĄ POGODĄ DLA GÓR: <http://gory.imgw.pl/>

DARMOWY WIDGET POGODOWY: <http://widgetmeteo.imgw.pl/>

IMGW-PIB. Instytut pełni kluczową rolę w osłonie meteorologicznej kraju od 1919 roku. Od Tatr po Bałtyk, od Karpat po Zalew Szczeciński analizujemy, dostarczamy prognozy i wydajemy ostrzeżenie. Nasze systemy informacyjne i rozwiązania działają 24/7 przez cały rok, wsparte wiedzą i doświadczeniem analityków i specjalistów meteorologii i hydrologii. Jesteśmy Instytutem skupiającym wysokiej klasy specjalistów i dysponujemy niezbędną infrastrukturą do pracy nad nim. Pogoda i klimat to jeden z najważniejszych tematów we współczesnym świecie.