



BIURO PRASOWE IMGW-PIB

Serwis pogodowy: meteo.imgw.pl
Twitter 24/7 @imgwmeteo

Rzecznik Prasowy: Grzegorz Walijewski
E. biuroprasowe@imgw.pl
T. (+48) 503 122 100

Warszawa, 25.08.2022 r.

Komunikat Biura Prasowego IMGW-PIB

Prognoza meteorologiczna i szczegółowa prognoza hydrologiczna na kolejne 7 dni (26 sierpnia-1 września 2022 r.)

Prognoza meteorologiczna

Przed nami ostatnie dni z upałami, zwłaszcza na wschodzie oraz w centrum kraju. W piątek i sobotę burze na zachodzie kraju z intensywnymi opadami deszczu, w niedzielę strefa burz przemieści się w kierunku centrum i wschodu kraju. Od środy znaczne ochłodzenie.



Burza w woj. kujawsko-pomorskim, 23.08.2022 r. Fot. Emilia Szewczak | IMGW-PIB

W piątek na południu i zachodzie oraz na północnym wschodzie pochmurno z przelotnymi opadami deszczu, w zachodniej połowie kraju lokalne burze z opadami do 30 mm i porywami wiatru do 70 km/h. Rano mogą się utrzymywać lokalne mgły ograniczające widzialność do 500 m.



Temperatura maksymalna wyniesie od 27°C na południowym zachodzie, nad morzem i w dolinach górskich do 33°C na wschodzie. Wiatr będzie słaby i umiarkowany, z kierunków wschodnich.

W nocy z piątku na sobotę zachmurzenie małe i umiarkowane, miejscami na zachodzie i krańcach południowych więcej chmur i tam przelotne opady deszczu, a lokalnie burze z opadami do 15 mm i porywistym wiatrem. Nad ranem lokalnie wystąpią mgły ograniczające widzialność do 200 m. Temperatura minimalna od 14°C do 19°C, w dolinach karpackich od 8°C do 13°C. Wiatr będzie na ogół słaby, wschodni i północno-wschodni.

W sobotę pogodnie, okresami więcej chmur, zwłaszcza w zachodniej połowie kraju. Miejscami na zachodzie i południowym zachodzie lokalne burze z opadami deszczu do 20 mm, na Dolnym Śląsku i w Sudetach do 30 mm. W czasie burz porywy wiatru do 70 km/h. Temperatura maksymalna od 26°C na północnym zachodzie i w dolinach górskich do 33°C na wschodzie, lokalnie nad morzem około 24°C. Wiatr będzie na ogół słaby, zmienny.

W niedzielę pochmurno. Miejscami przelotne opady deszczu i burze z porywami wiatru do 70 km/h, na krańcach wschodnich pojawią się pod koniec dnia. W czasie burz lokalnie wystąpi grad. Temperatura maksymalna od 23°C, 24°C na zachodzie i południowym zachodzie do 32°C na krańcach wschodnich; chłodniej będzie nad morzem i w kotlinach sudeckich: około 21°C. Wiatr będzie słaby i umiarkowany, z kierunków zachodnich.

W poniedziałek zachmurzenie będzie umiarkowane i duże. Miejscami na północy kraju wystąpią przelotne opady deszczu i burze z porywami wiatru do 70 km/h. Temperatura maksymalna wyniesie od około 18°C na Pomorzu i nad morzem do 27°C na wschodzie. Wiatr będzie słaby i umiarkowany, nad morzem okresami dość silny, porywach do 60 km/h, z kierunków zachodnich.

We wtorek pogodnie, na północy kraju okresami więcej chmur z przelotnym deszczem. Na północnym wschodzie możliwe burze z porywami wiatru do 60 km/h. Temperatura maksymalna od 21°C do 26°C, na Pomorzu i nad morzem od 18°C do 21°C. Wiatr słaby i umiarkowany, północny i północno-zachodni.

W środę pochmurno i miejscami wystąpią przelotne opady deszczu. Temperatura maksymalna od 18°C do 22°C. Wiatr będzie słaby i umiarkowany, okresami porywisty, północny.

W czwartek pogodnie, na północy kraju okresami pochmurno z przelotnym deszczem. Temperatura maksymalna od 18°C do 22°C. Wiatr będzie słaby i umiarkowany, północny i północno-wschodni.

Szczegółowa prognoza hydrologiczna

Weekend zapowiada się jeszcze burzowo – w miejscu wystąpienia opadów, szczególnie na Dolnym Śląsku możliwe są kolejne wzrosty stanów wody i dynamiczna sytuacja hydrologiczna.

Po weekendzie burz będzie mniej i będą przeważnie słabsze, ale nadal nie można ich wykluczyć.



Susza na Wiśle w Warszawie, sierpień 2022 r. Fot. Grzegorz Walijewski | IMGW-PIB

Stany wody na Wiśle będą układały się głównie w strefie wody niskiej, a lokalnie średniej. W trakcie nadchodzącego tygodnia prognozowane są głównie wahania i stabilizacja stanu wody. Po Wiśle przemieszczać się będzie niewielkie wezbranie opadowe – również w strefie stanów niskich i średnich. Jedynie na górnej Wiśle, w wyniku spływu wód opadowych po burzach mogą nastąpić wzrosty stanu wody.

W zlewniach dopływów górnej Wisły spodziewane są głównie spadki i stabilizacja stanów wody. Na niektórych rzekach w pierwszym okresie prognozy będzie trwał spływ wód opadowych. Na stacji Mizerów-Borki początkowo utrzymają się przekroczenia stanów umownych. Praktycznie przez cały okres prognozy możliwe są punktowe wzrosty stanów wody, miejscami gwałtowne, oraz punktowe podtopienia w wyniku możliwych lokalnych burz.

W zlewni Narwi i Bugu na ogół prognozowana jest dalsza stabilizacja oraz wahania stanu wody w rzekach w strefie wody niskiej i średniej, a lokalnie wysokiej. Wzrosty możliwe w wyniku opadów burzowych w niedzielę i po weekendzie.

W pozostałych zlewniach dopływów środkowej i dolnej Wisły prognozuje się głównie stabilizację i stopniowe opadanie stanu wody. W przypadku wystąpienia intensywnego opadu burzowego, istnieje możliwość lokalnych gwałtownych wzrostów stanu wody do strefy wody wysokiej.

Na górnej Odrze początkowo występować wahania lub wzrosty stanów wody związane z prognozowanymi burzami, następnie prognozowane jest opadanie stanu wody w strefie wody średniej. Większa wahania mogą wystąpić na odcinku skanalizowanym rzeki, za sprawą pracy urządzeń hydrotechnicznych oraz w wyniku prognozowanych opadów burzowych w trakcie weekendu. Powyżej wodowskazu Ścinawa zaznaczy się niewielka tendencja spadkowa, a powyżej wzrosty.

W zlewniach dopływów górnej i środkowej Odry prognozowany jest na ogół przebieg wyrównany stanu wody z tendencją spadkową. Trwał będzie również dalszy spływ wód opadowych, miejscami z przekroczonymi stanami umownymi. W weekend w zlewniach lewostronnych dopływów górnej i środkowej Odry możliwe są kolejne intensywne opady deszczu. W ich wyniku może dojść do bardzo gwałtownych wzrostów stanów wody i lokalnych podtopień. Po weekendzie sytuacja będzie spokojniejsza pod względem opadów, jednak nadal trwać może spływ wód w dół zlewni – wystąpią dalsze przekroczenia stanów ostrzegawczych i lokalnie alarmowych.

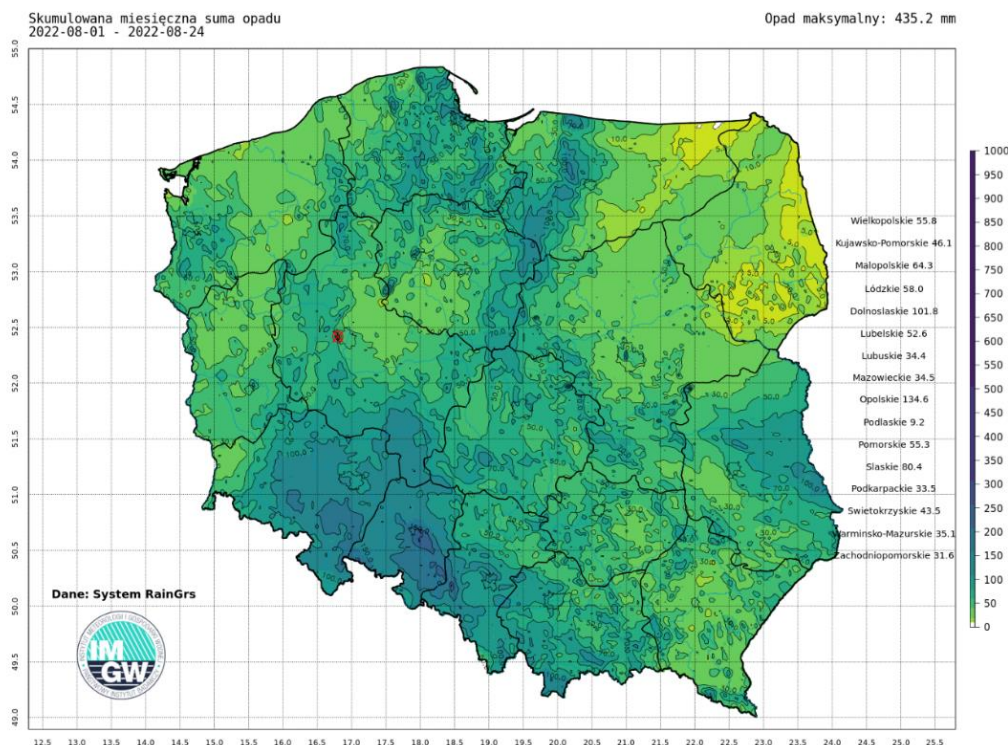
Na Warcie i jej dopływach prognozowane są wahania oraz lokalna stabilizacja i spadki stanów wody. Stany wody na Warcie i jej dopływach, układać się będą w strefach wody niskiej i średniej, lokalnie wysokiej. Lokalnie w związku z prognozowanymi opadami burzowymi mogą wystąpić wzrosty lub wahania stanów wody – zwłaszcza w zlewni górnej Warty i górnej Prosnicy oraz w zlewniach zurbanizowanych.

W zlewniach rzek Przymorza na ogół prognozowane jest stabilizacja i spadki stanów wody lub w strefie wody średniej i niskiej, a tylko lokalnie wysokiej. Podobnie jak w pozostałej części kraju, w związku z prognozowanymi w weekend burzami mogą wystąpić miejscami gwałtowne wzrosty stanów wody lub podtopienia.

Na stacjach wodowskazowych będących pod wpływem Bałtyku mogą występować wahania i stabilizacja stanów wody w strefie wody średniej.

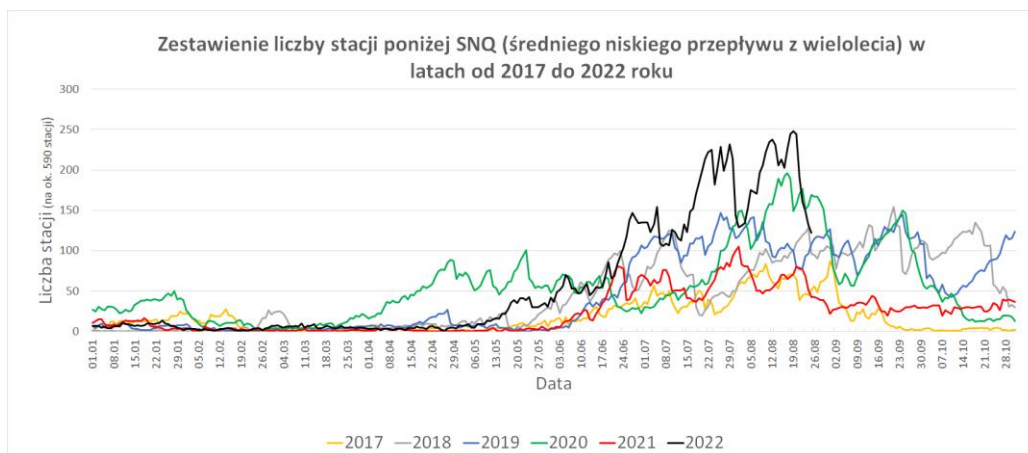
Liczba stacji z przepływem niżówkowym (poniżej SNQ) w trakcie tego tygodnia znacząco spadła w wyniku opadów atmosferycznych związanych z burzami oraz opadów ciągłych. Obecnie liczba stacji z przepływem poniżej SNQ wynosi 122. W weekend liczba stacji może nadal spadać w wyniku prognozowanych opadów i spływu wód w dół zlewni. W przyszłym tygodniu ich liczba może stopniowo rosnąć – opady nie będą już tak wysokie i będą bardzo lokalne.

Susza hydrologiczna

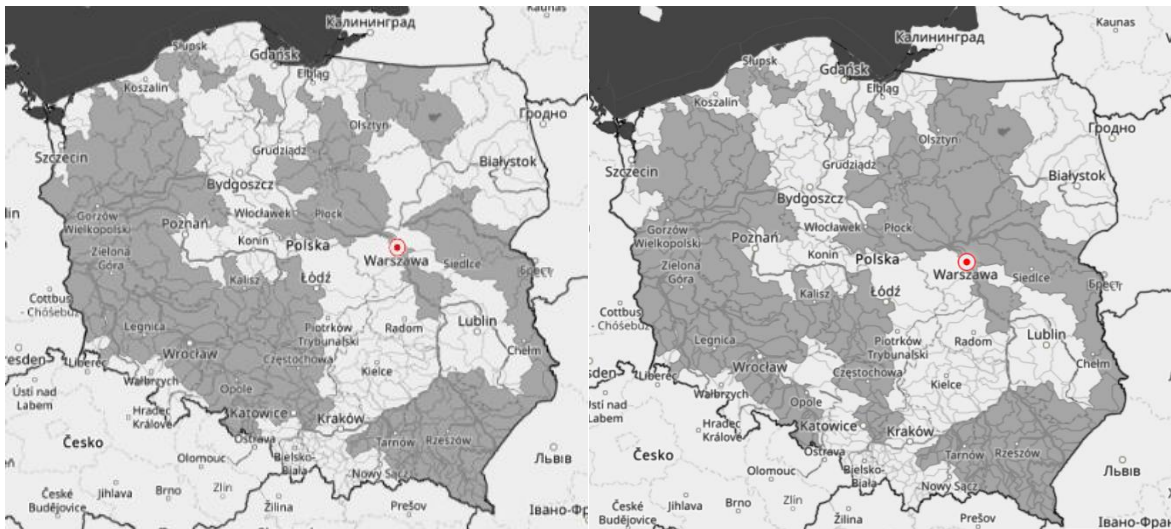


Suma skumulowanego opadu od początku sierpnia 2022.

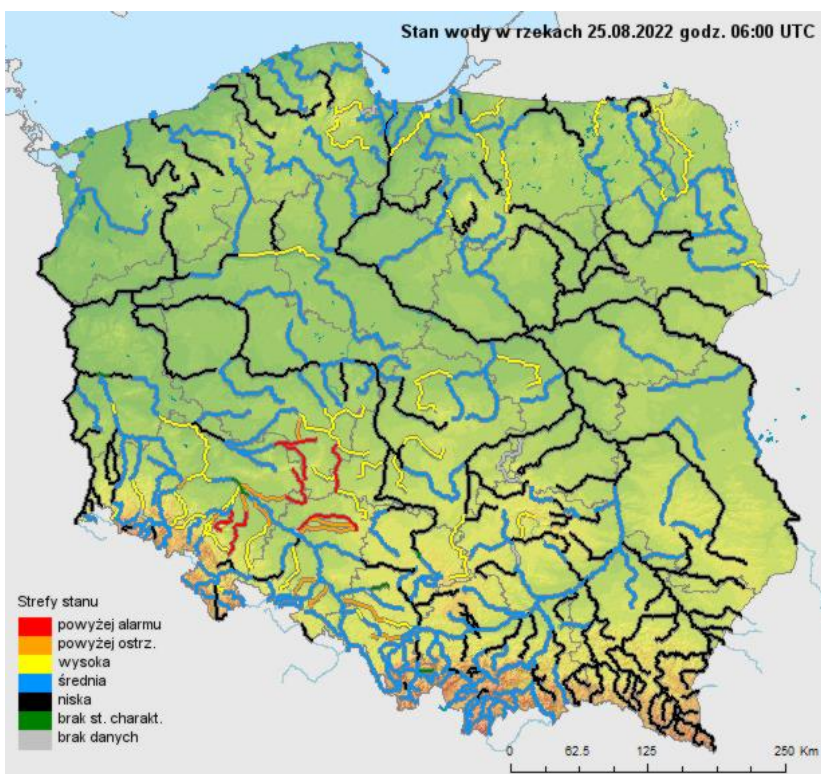
Sytuacja hydrologiczna pod kątem suszy **poprawiła się**, szczególnie **na południowym zachodzie kraju**, choć w wielu regionach nadal jest **niekorzystna (np. na Podkarpaciu)**. Bardzo intensywne opady znacząco poprawiły sytuację wilgotnościową na zachodzie i południowym zachodzie kraju. W przy powierzchniowej warstwie gleby poziom wilgotności przekracza miejscami 95%. Głębsze warstwy pozostają niestety bardzo suche, a punktowo wartość wskaźnika wilgotności gleby spada nawet poniżej 5% (warstwa 28-100 cm woj. lubuskie, wielkopolskie, mazowieckie, lubelskie). W kolejnym tygodniu sytuacja będzie stabilna, możliwe jest jej nieznaczne pogorszenie. Aktualnie w Polsce obowiązuje 78 ostrzeżeń przed suszą hydrologiczną dla poszczególnych zlewni, a na 122 stacjach notujemy przepływ poniżej wartości progowej SNQ. Na 2 stacjach zmierzony został przepływ poniżej NNQ.



Porównanie liczby stacji z przepływem poniżej SNQ.



Ostrzeżenia przed suszą hydrologiczną (kolor szary) 18 sierpnia 2022 (lewa mapa) i 25 sierpnia 2022 (prawa mapa).



Stan wody na rzekach w Polsce 25.08.2022 r. godz. 8:00.

Dodatkowe informacje 24h/dobę:

IMGW-PIB Biuro Prasowe

Twitter: <https://twitter.com/IMGWmeteo>

E. biuroprasowe@imgw.pl | T. (+48) 503 122 100

SERWIS POGODOWY DLA POLSKI: <https://meteo.imgw.pl/>

APLIKACJA MOBILNA: <http://aplikacjameteo.imgw.pl/>

SERWIS Z CAŁOROCZNĄ POGODĄ DLA GÓR: <http://gory.imgw.pl/>

DARMOWY WIDGET POGODOWY: <http://widgetmeteo.imgw.pl/>

IMGW-PIB. Instytut pełni kluczową rolę w osłonie meteorologicznej kraju od 1919 roku. Od Tatr po Bałtyk, od Karpat po Zalew Szczeciński analizujemy, dostarczamy prognozy i wydajemy ostrzeżenie. Nasze systemy informacyjne i rozwiązania działają 24/7 przez cały rok, wsparte wiedzą i doświadczeniem analityków i specjalistów meteorologii i hydrologii. Jesteśmy Instytutem skupiającym wysokiej klasy specjalistów i dysponujemy niezbędną infrastrukturą do pracy nad nim. Pogoda i klimat to jeden z najważniejszych tematów we współczesnym świecie.