



BIURO PRASOWE IMGW-PIB

Serwis pogodowy: meteo.imgw.pl
Twitter 24/7 @imgwmeteo

Rzecznik Prasowy: Grzegorz Walijewski
E. biuroprasowe@imgw.pl
T. (+48) 503 122 100

Warszawa, 13.10.2022 r.

Komunikat Biura Prasowego IMGW-PIB

Prognoza meteorologiczna i szczegółowa prognoza hydrologiczna na kolejne 7 dni (13-20 października 2022 r.)

Prognoza meteorologiczna

Od piątku do wtorku zmienne zachmurzenie z przelotnymi opadami deszczu, ale ciepło. Najcieplej będzie w poniedziałek, kiedy to na południu kraju maksymalna temperatura powietrza osiągnie 23°C. Od środy zacznie się ochłodzenie i nocą wystąpią przygruntowe przymrozki.

W **piątek i sobotę** zachmurzenie umiarkowane i duże, na zachodzie i w centrum przelotne opady deszczu. Nocą miejscami zamglenia i lokalne mgły ograniczające widzialność do 300 metrów. Temperatura maksymalna od 13°C do 19°C. Temperatura minimalna od 4°C do 11°C. Wiatr słaby i umiarkowany, z kierunków południowych.



Fot. Dominika Sikora-Le



W **niedzielę** zachmurzenie umiarkowane i duże, na północy kraju przelotne opady deszczu. Temperatura minimalna od 7°C do 12°C. Temperatura maksymalna od 16°C do 20°C. Wiatr na ogół umiarkowany, okresami porywisty, południowo-zachodni.

W **poniedziałek** słonecznie, tylko na północy więcej chmur. Temperatura powietrza nad ranem od 6°C do 12°C, zaś w dzień od 17°C do 23°C. Wiatr umiarkowany, okresami porywisty, południowy i południowo-zachodni.

We **wtorek** zachmurzenie małe i umiarkowane, tylko na północy przelotny deszcz. Temperatura minimalna od 7°C do 13°C, a maksymalna od 14°C na północnym zachodzie do 20°C na południowym wschodzie. Wiatr umiarkowany, na wybrzeżu dość silny, porywisty, zachodni.

W **środę** zachmurzenie umiarkowane i duże oraz na północy kraju przelotny deszcz; w **czwartek** zachmurzenie małe i umiarkowane i bez opadów. Chłodniej, temperatura powietrza nocą od -1°C do 11°C, a w dzień od 8°C do 13°C. W nocy ze środy na czwartek lokalnie na wschodzie przygruntowe przymrozki do -3°C. Wiatr słaby i umiarkowany, w środę na wybrzeżu porywisty, z kierunków północnych.

Szczegółowa prognoza hydrologiczna

W ciągu najbliższego tygodnia przeważać będzie wyrównany przebieg stanów wody z tendencją do opadania. Opady deszczu o charakterze słabym i umiarkowanym mogą wystąpić na początku weekendu, ale nie wpłyną one znacząco na przebieg sytuacji hydrologicznej. Na Wybrzeżu zaznaczają się miejscowe wzrosty poziomu morza do strefy wody wysokiej.

Na Wiśle górnej i środkowej prognozujemy spadki w strefie wody średniej i do strefy wody niskiej.

Na dopływach Wisły prognozujemy głównie stabilizację i opadanie stanów wody. Strefa wody wysokiej będzie utrzymywać się tylko punktowo. Na Brynicy w profilu Kozłowa Góra stany wody będą się układały w okolicach stanu ostrzegawczego, co związane jest z pracą zbiornika wodnego.

W zlewni Narwi i Bugu przeważać będzie stabilizacja i opadanie stanu wody w strefie wody średniej i niskiej, a lokalnie wysokiej. Możliwe są też wahania związane z pracą urządzeń hydrotechnicznych.

Stany wody górnej Odry będzie miał przebieg wyrównany o niewielkiej tendencji spadkowej. Stan wody górnej Odry będzie układał się na pograniczu strefy wody średniej i niskiej. Większe wahania i wzrosty stanu wody mogą mieć miejsce na odcinku skanalizowanym rzeki. Stan wody na Odrze środkowej swobodnie płynącej będzie miał przebieg wyrównany, zakłócony lokalnymi wahaniami.

W zlewniach dopływów górnej i środkowej Odry stany wody będą miały na ogół wyrównany przebieg lub tendencję spadkową w strefie stanów średnich i niskich, a lokalnie wysokich. Większe wahania i wzrosty stanów do strefy wody wysokiej będą możliwe zwłaszcza na Bystrzycy, Kwisie i Bobrze, w związku z pracą zbiorników energetycznych. Początkowo, w Bogdaju na Wodzie Polskiej i w Odolanowie na Baryczy przekroczenia stanów ostrzegawczych będą się utrzymywały.

Na Warcie i jej dopływach prognozowana jest głównie stabilizacja oraz spadki stanów wody, lokalnie możliwe wzrosty oraz wahania wskutek oddziaływania urządzeń hydrotechnicznych. Stany wody na Warcie i jej dopływach układać się będą w strefach wody niskiej i średniej, a lokalnie wysokiej.

W najbliższych dniach wzdłuż Wybrzeża, na Zalewie Szczecińskim oraz na Zalewie Wiślanym i Żuławach przewidywane są wahania poziomów wody oraz wzrosty stanów wody, lokalnie do strefy wody wysokiej.

Na dopływach dolnej Wisły, na rzekach Przymorza, rzekach uchodzących do Zatoki Gdańskiej i Zalewu Wiślanego prognozujemy stabilizację i lokalne spadki stanów wody w strefie wody średniej i niskiej.

Susza hydrologiczna

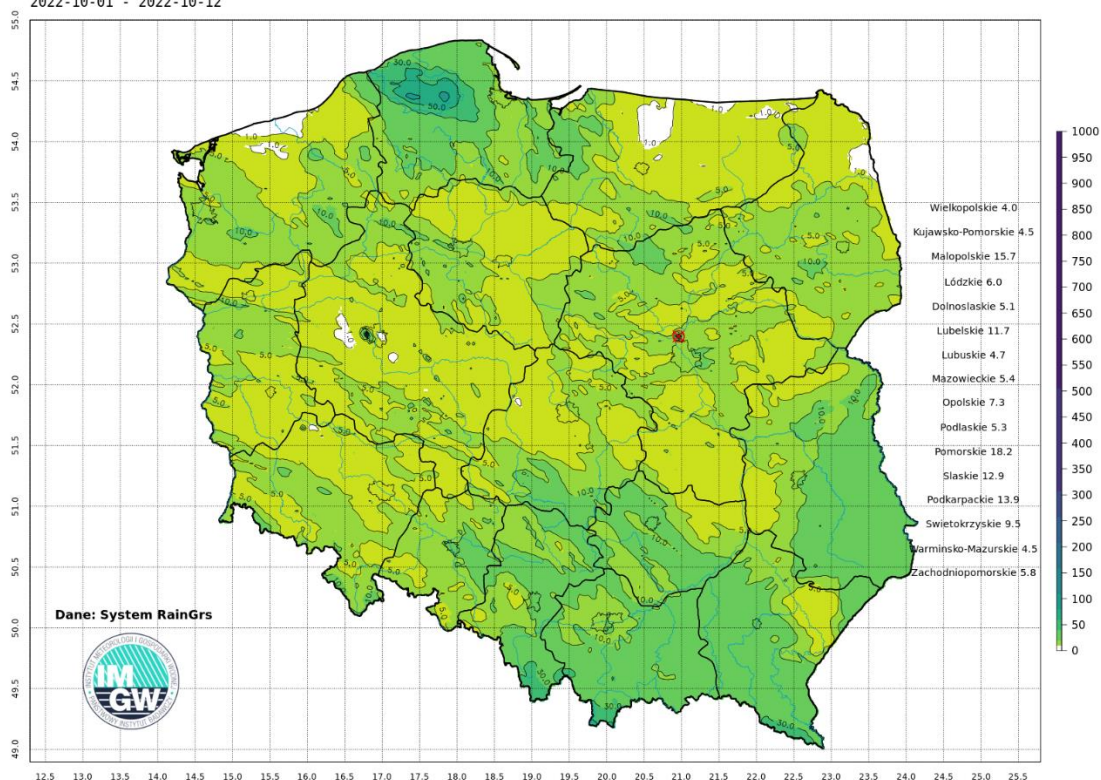
Sytuacja hydrologiczna pod kątem suszy w ostatnim tygodniu uległa niewielkiemu pogorszeniu, ze względu na niedobór opadów lub ich słaby i przelotny charakter. Aktualnie w Polsce obowiązuje 19 ostrzeżeń przed suszą hydrologiczną dla poszczególnych zlewni, a na 58 stacjach notowany jest przepływ poniżej wartości progowej SNQ. Jest to o 23 stacje więcej niż przed tygodniem.

Wskaźnik wilgotności gleby w rejonach górskich w warstwie przy powierzchniowej nadal pozostaje powyżej 80%. W związku z brakiem znaczących opadów w minionym tygodniu wartości wskaźnika wilgotności gleby spadły głównie na zachodzie, miejscami do 40%. W warstwie 7-28 cm gleba nadal pozostaje dość wilgotna, ale już w niższych warstwach obserwowaliśmy spadek wartości wskaźnika lokalnie na zachodzie poniżej 25%.

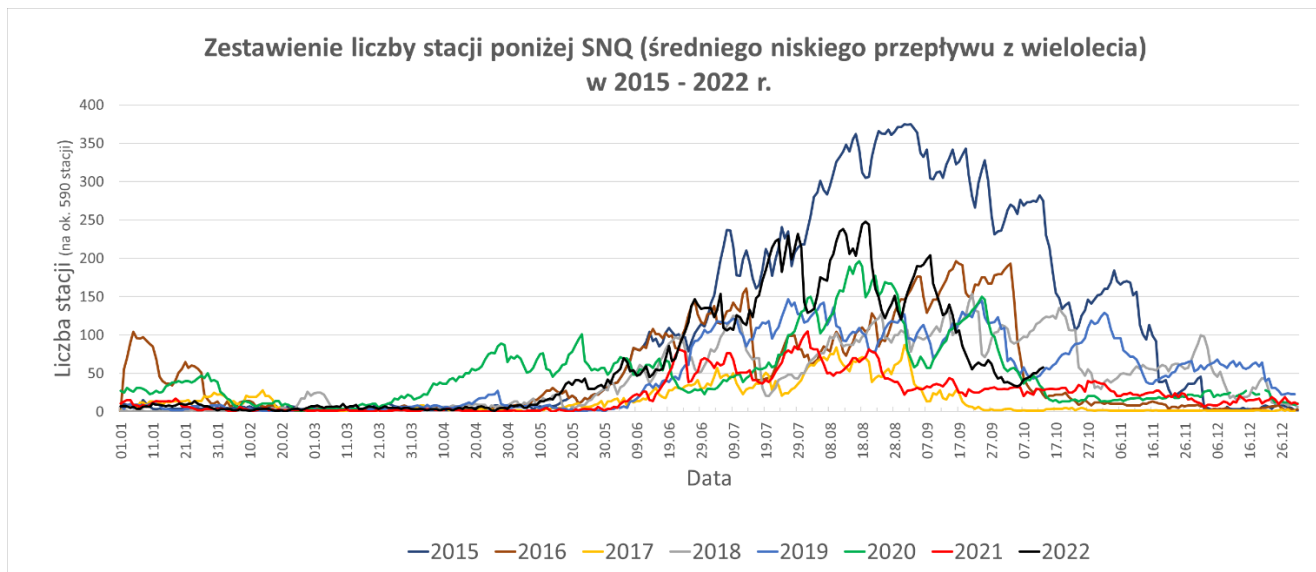
W nadchodzącym tygodniu liczba stacji z przepływem poniżej SNQ będzie utrzymywać się na podobnym poziomie, ze względu na prognozę opadów w trakcie weekendu o natężeniu słabym i umiarkowanym.

Skumulowana miesięczna suma opadu
2022-10-01 - 2022-10-12

Opad maksymalny: 296.6 mm

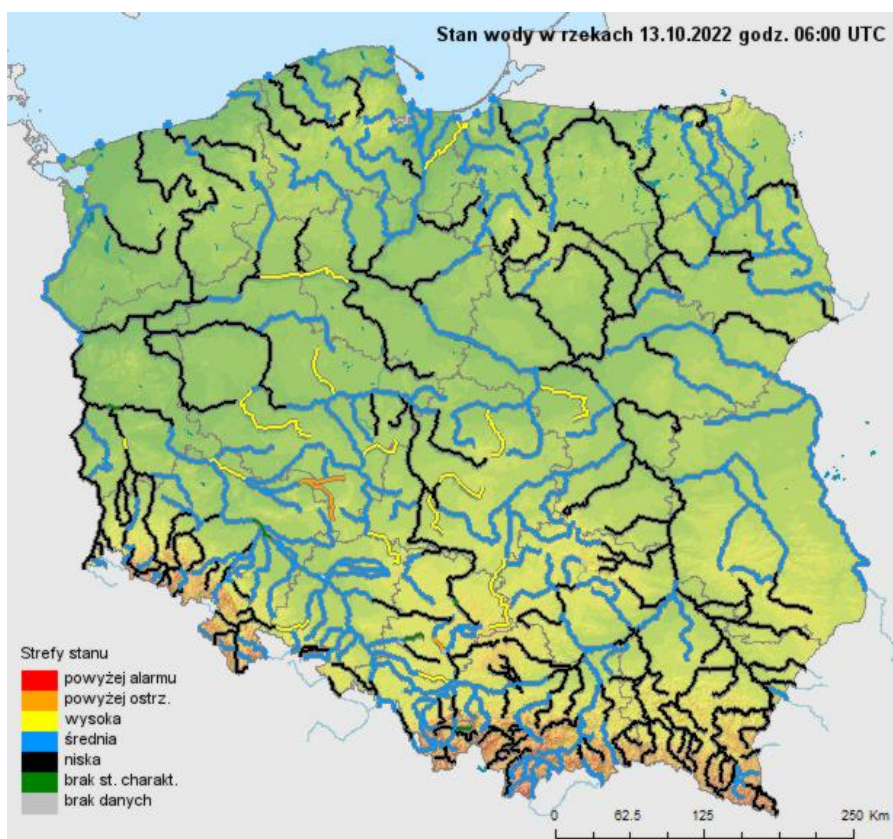


Suma skumulowanego opadu od początku października 2022.





Ostrzeżenia przed suszą hydrologiczną (kolor szary) 6 października 2022 (lewa mapa) i 13 października 2022 (prawa mapa).



Stan wody na rzekach w Polsce 13.10.2022 r. godz. 8:00.

Dodatkowe informacje 24h/dobę:

IMGW-PIB Biuro Prasowe

Twitter: <https://twitter.com/IMGWmeteo>

E. biuroprasowe@imgw.pl | T. (+48) 503 122 100

SERWIS POGODOWY DLA POLSKI: <https://meteo.imgw.pl/>

APLIKACJA MOBILNA: <http://aplikacjameteo.imgw.pl/>

SERWIS Z CAŁOROCZNĄ POGODĄ DLA GÓR: <http://gory.imgw.pl/>

DARMOWY WIDGET POGODOWY: <http://widgetmeteo.imgw.pl/>

IMGW-PIB. Instytut pełni kluczową rolę w osłonie meteorologicznej kraju od 1919 roku. Od Tatr po Bałtyk, od Karpat po Zalew Szczeciński analizujemy, dostarczamy prognozy i wydajemy ostrzeżenie. Nasze systemy informacyjne i rozwiązania działają 24/7 przez cały rok, wsparte wiedzą i doświadczeniem analityków i specjalistów meteorologii i hydrologii. Jesteśmy Instytutem skupiającym wysokiej klasy specjalistów i dysponujemy niezbędną infrastrukturą do pracy nad nim. Pogoda i klimat to jeden z najważniejszych tematów we współczesnym świecie.