



## BIURO PRASOWE IMGW-PIB

Serwis pogodowy: [meteo.imgw.pl](http://meteo.imgw.pl)  
Twitter 24/7 @imgwmeteo

Rzecznik Prasowy: Grzegorz Walijewski  
E. [biuroprasowe@imgw.pl](mailto:biuroprasowe@imgw.pl)  
T. (+48) 503 122 100

Warszawa, 15.12.2022 r.

### Komunikat Biura Prasowego IMGW-PIB

## Prognoza meteorologiczna i szczegółowa prognoza hydrologiczna na kolejne 7 dni (16-22 grudnia 2022 r.)

### Prognoza meteorologiczna

**Do poniedziałku** pogoda zimowa, z opadami śniegu i nocnymi spadkami temperatury powietrza na wschodzie kraju do około  $-20^{\circ}\text{C}$ . W dzień będzie kilka stopni poniżej  $0^{\circ}\text{C}$ . W poniedziałek na zachodzie kraju ocieplenie i opady deszczu poprzedzone marznącymi opadami powodującymi gołoledź. Strefa marznących opadów i opadów deszczu przesunąć się będzie z zachodu na wschód kraju. Temperatura powietrza w nocy od  $-6^{\circ}\text{C}$  do  $4^{\circ}\text{C}$ , a w dzień od  $0^{\circ}\text{C}$  do  $7^{\circ}\text{C}$ . Ocieplenie potrwa do Świąt Bożego Narodzenia.

W **piątek**, po mroźnej nocy, na północnym zachodzie kraju wyrzy słońce, a przelotny śnieg popada tylko na wybrzeżu. Na pozostałym obszarze pochmurno z opadami śniegu, a na południowym wschodzie deszczu marznącego powodującego gołoledź i samego deszczu. Opady śniegu chwilami będą miały umiarkowane natężenie – prognozowany przyrost grubości pokrywy śnieżnej w pasie od Śląska Opolskiego po Podlasie wyniesie około 8 cm. Temperatura maksymalna od  $-7^{\circ}\text{C}$  do  $3^{\circ}\text{C}$ . Na południowym wschodzie porywisty wiatr.

W **sobotę** na północy kraju większe przejaśnienia, a na południu i na wybrzeżu więcej chmur i miejscami słabe opady śniegu.

W **niedzielę** wyż zapewni więcej słońca w całym kraju i nie powinno padać. Temperatura minimalna na wschodzie i południu spadnie do  $-18^{\circ}\text{C}$ , lokalnie do  $-20^{\circ}\text{C}$ , na zachodzie będzie około  $-8^{\circ}\text{C}$ . Mróz także w dzień, temperatura maksymalna od  $-8^{\circ}\text{C}$  do  $1^{\circ}\text{C}$ .

W **poniedziałek**, po mroźnej nocy, szczególnie na wschodzie kraju, w ciągu dnia od zachodu zacznie się ocieplać; na zachodzie temperatura wzrośnie do  $2^{\circ}\text{C}$ . Na wschodzie jeszcze pogodnie, ale na zachodzie pochmurno i zacznie padać marznący deszcz powodujący gołoledź.

Od **wtorku** do **czwartku** zachmurzenie umiarkowane i duże; na wschodzie okresami opady marznącego deszczu powodującego gołoledź, a na pozostałym obszarze deszczu oraz lokalnie deszczu ze śniegiem. Ciepłej, temperatura minimalna od  $-6^{\circ}\text{C}$  do  $4^{\circ}\text{C}$ , a maksymalna od  $0^{\circ}\text{C}$  do  $7^{\circ}\text{C}$ . Wiatr słaby i umiarkowany, okresami porywisty, południowy i południowo-zachodni.





Zimowa rzeka Liwiec, 14.12.2022 r. Fot. Izabela Adrian | IMGW-PIB

### Szczegółowa prognoza hydrologiczna

**Sytuacja hydrologiczna w nadchodzącym tygodniu będzie kształtowana głównie przez prognozowane na piątek opady deszczu i śniegu oraz roztopy po weekendzie, które wpłyną na lokalne wahania stanów wody. Lokalnie przebieg stanów wody będzie zakłócony przez licznie pojawiające się w ostatnim czasie zjawiska lodowe – szczególnie w weekend, kiedy spodziewamy się najniższych wartości temperatury powietrza.**

Na **Wiśle** prognozowany jest głównie wyrównany przebieg stanów wody oraz lokalne wahania w strefie wody średniej i niskiej. Pod koniec okresu prognostycznego w górnym i środkowym odcinku Wisły spodziewane są wzrosty w strefie wody średniej i niskiej związane ze spływem wód opadowo-roztopowych.

Na **dopływach Wisły** prognozowana jest głównie stabilizacja i opadanie stanów wody. W piątek na dopływach górnej Wisły, zwłaszcza na Podkarpaciu, możliwe są lokalne wzrosty i wahania stanów wody, punktowo do strefy wody wysokiej, związane z prognozowanymi opadami deszczu i topnieniem pokrywy śnieżnej (dodatnie wartości temperatury). Kolejne lokalne wzrosty i wahania, do strefy wody średniej i wysokiej (punktowo z przekroczeniami stanów ostrzegawczych), wystąpią po weekendzie – wartości temperatury w ciągu dnia znowu będą dodatnie i towarzyszące im słabe opady deszczu przyczynią się do stopniowego topnienia pokrywy śnieżnej i zasilania rzek wodami roztopowymi. Miejscami, stany wody będą zaburzone (lokalnie podpiętrzane) przez zjawiska lodowe, szczególnie w weekend. Stany wody układać się będą w strefie wody średniej i niskiej, lokalnie w strefie wody wysokiej. Przekroczenie tanu ostrzegawczego w Januszewicach na Czarnej początkowo będzie się utrzymywało.

W **zlewni Narwi i Bugu** przeważać będą wahania stanów wody. Możliwe są również lokalne wzrosty do strefy wody wysokiej związane przede wszystkim z rozwojem zjawisk lodowych. Po weekendzie topnienie pokrywy śnieżnej oraz praca urządzeń hydrologicznych również będą powodowały lokalne wahania i wzrosty poziomu wody.

Na **górnej Odrze** prognozowany jest wyrównany przebieg stanów wody w strefie wody średniej i niskiej. Na odcinku skanalizowanym Odry mogą zaznaczyć się większe wahania stanów wody w strefie wody średniej i niskiej, które będą związane z pracą urządzeń hydrotechnicznych. Na Odrze środkowej swobodnie płynącej obserwowana będzie stabilizacja i lokalna tendencja spadkowa stanów wody w obecnych strefach. Na Odrze granicznej stan wody będzie układał się w strefie wody niskiej, lokalnie średniej.

W **zlewniach dopływów górnej i środkowej Odry** prognozowany jest przeważnie wyrównany przebieg stanu wody oraz lokalne wahania, które będą związane z prognozowanym opadami, topnieniem pokrywy śnieżnej (zlewnie rzek górskich) i z pracą urządzeń hydrotechnicznych. Stany wody układać się będą w strefie wody średniej i niskiej, a lokalnie wysokiej. Punktowo, możliwe są zakłócenia w przebiegu stanów wody na skutek występujących zjawisk lodowych.

Na **Warcie** i jej dopływach prognozowana jest głównie stabilizacja i opadanie stanów wody. Obserwowane będą również wahania wskutek oddziaływania urządzeń hydrotechnicznych. Lokalnie przebieg stanów wody zaburzony będzie przez zjawiska lodowe. Stany wody na Warcie i jej dopływach układać się będą w strefach wody niskiej i średniej, lokalnie wysokiej.

W najbliższych dniach **wzdłuż Wybrzeża, na Zalewie Szczecińskim oraz na Zalewie Wiślanym i Żuławach** przewidywane są wahania poziomu wody w strefie wody średniej i niskiej.

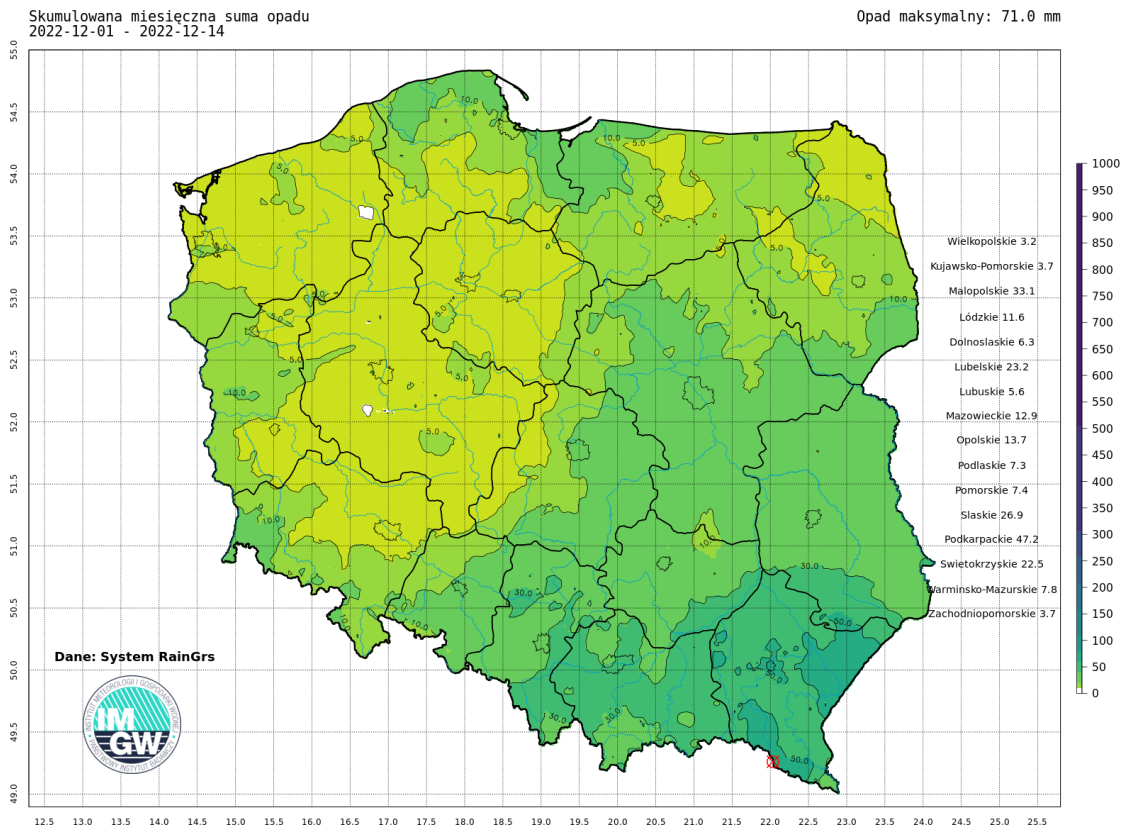
W ciągu najbliższych dni **na rzekach Przymorza, rzekach uchodzących do Zatoki Gdańskiej i Zalewu Wiślanego** stany wody będą układały się w strefie wody niskiej, lokalnie średniej. Na dopływach Pregoty w granicach Polski przewiduje się stabilizację i lokalne wahania stanu wody, związane z pracą urządzeń hydrotechnicznych jak również z możliwością rozwoju zjawisk lodowych – w strefie wody niskiej. Po weekendzie możliwe jest wystąpienie miejscowych, niewielkich wzrostów i wahań związanych z topnieniem pokrywy śnieżnej.

### Susza hydrologiczna

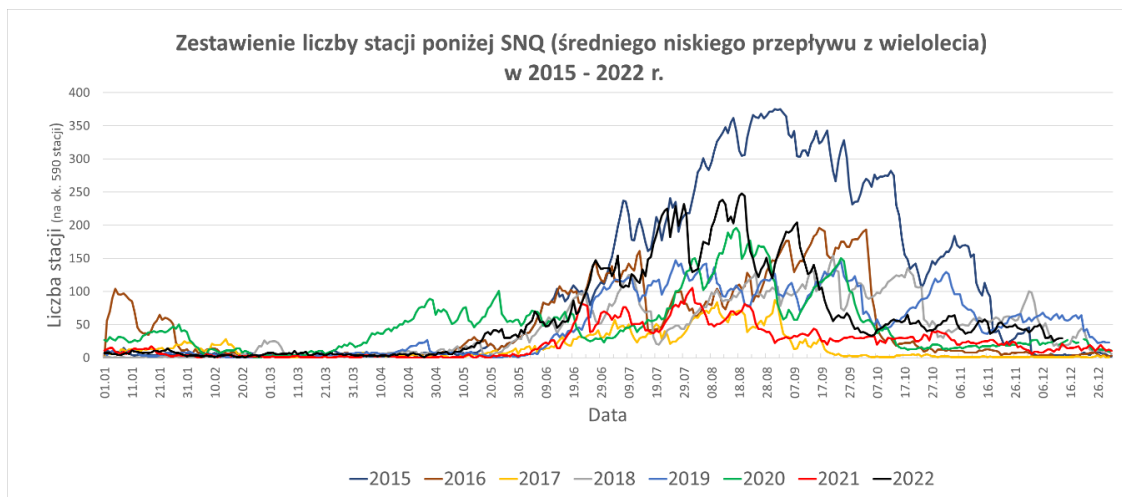
Sytuacja hydrologiczna pod kątem suszy w minionym tygodniu **nie uległa większej zmianie**. Obecnie stacji z przepływem poniżej SNQ jest **29**. To o 1 stację mniej niż przed tygodniem.

W nadchodzącym tygodniu liczba stacji z przepływami poniżej SNQ będzie **maleć**.

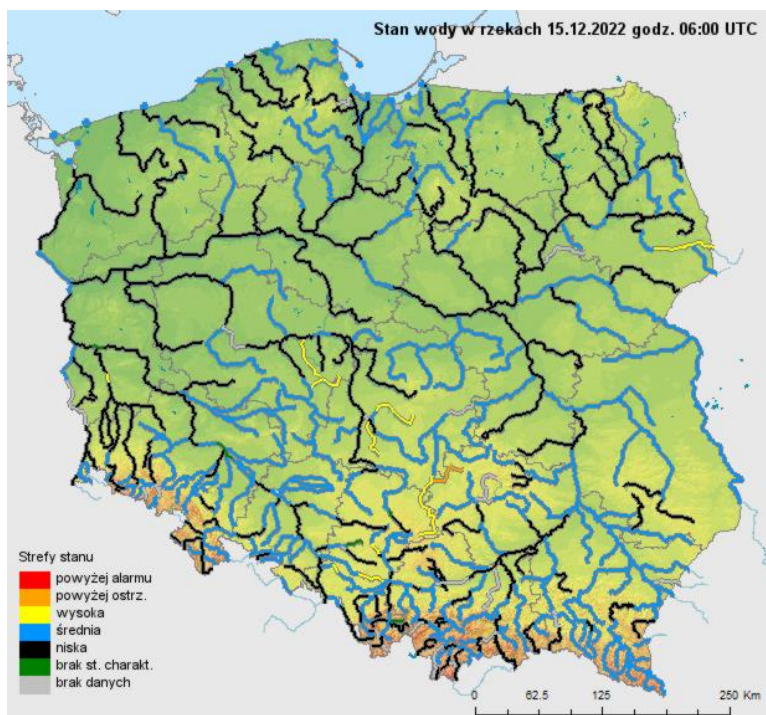
W wyniku powolnego topnienia pokrywy śnieżnej, w piątek i w drugiej połowie okresu prognozy, we wschodniej części kraju, wody powierzchniowe będą stopniowo uzupełniane wodami roztopowymi.



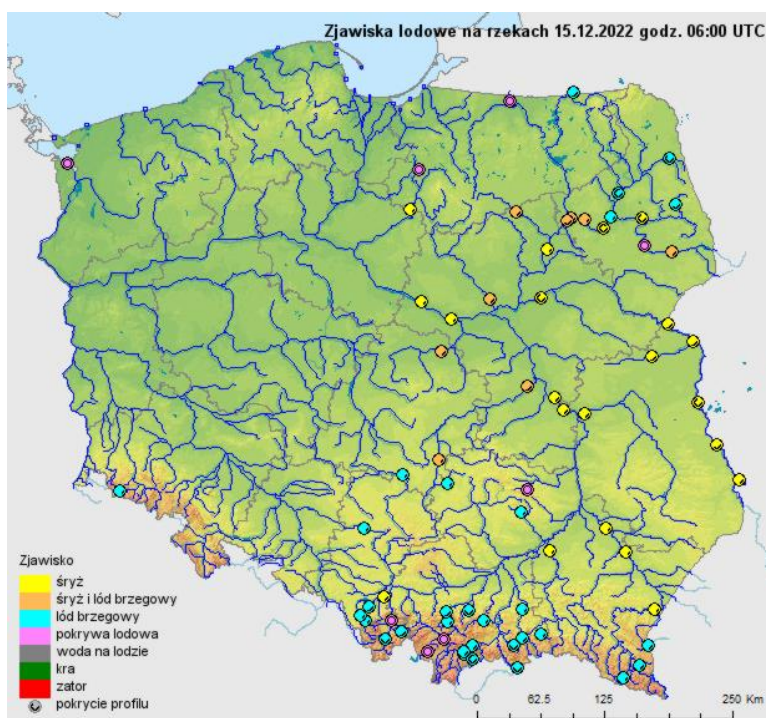
Suma skumulowanego opadu od początku grudnia 2022.



Porównanie liczby stacji z przepływem poniżej SNQ.



Stan wody na rzekach w Polsce 15.12.2022 r. godz. 7:00.



Zjawiska lodowe na rzekach w Polsce 15.12.2022 r. godz. 7:00.

Dodatkowe informacje 24h/dobę:

IMGW-PIB Biuro Prasowe

Twitter: <https://twitter.com/IMGWmeteo>

E. [biuroprasowe@imgw.pl](mailto:biuroprasowe@imgw.pl) | T. (+48) 503 122 100

**SERWIS POGODOWY DLA POLSKI:** <https://meteo.imgw.pl/>

**APLIKACJA MOBILNA:** <http://aplikacjameteo.imgw.pl/>

**SERWIS Z CAŁOROCZNĄ POGODĄ DLA GÓR:** <http://gory.imgw.pl/>

**DARMOWY WIDGET POGODOWY:** <http://widgetmeteo.imgw.pl/>

IMGW-PIB. Instytut pełni kluczową rolę w osłonie meteorologicznej kraju od 1919 roku. Od Tatr po Bałtyk, od Karpat po Zalew Szczeciński analizujemy, dostarczamy prognozy i wydajemy ostrzeżenie. Nasze systemy informacyjne i rozwiązania działają 24/7 przez cały rok, wsparte wiedzą i doświadczeniem analityków i specjalistów meteorologii i hydrologii. Jesteśmy Instytutem skupiającym wysokiej klasy specjalistów i dysponujemy niezbędną infrastrukturą do pracy nad nim. Pogoda i klimat to jeden z najważniejszych tematów we współczesnym świecie.