



## BIURO PRASOWE IMGW-PIB

Serwis pogodowy: [meteo.imgw.pl](http://meteo.imgw.pl)

Twitter 24/7 @imgwmeteo

Rzecznik Prasowy: Grzegorz Walijewski

E. [biuroprasowe@imgw.pl](mailto:biuroprasowe@imgw.pl)

T. (+48) 503 122 100

Warszawa, 23.02.2023 r.

### Komunikat Biura Prasowego IMGW-PIB

## Prognoza meteorologiczna i szczegółowa prognoza hydrologiczna na kolejne 7 dni (23.02 – 02.03 2023 r.)

### PROGNOZA METEOROLOGICZNA

W weekend Polska znajdzie się w zasięgu aktywnego niżu, przemieszczającego się znad Bałtyku nad Litwę i dalej na północny wschód kontynentu. Spodziewamy się intensywnych opadów śniegu w górach. Na nizinach również spadnie do kilku centymetrów białego puchu. Warunki na drogach trudne, w wielu miejscach wystąpi oblodzenie nawierzchni, będzie ślisko. Od poniedziałku zanik opadów i dużo słońca.



Śnieg w Tatrach. Fot. Bogusław Pawłowski.



W **piątek** zachmurzenie duże, na zachodzie i w centrum będzie przebijać się słońce. Okresami opady deszczu, na północy i w górach także deszczu ze śniegiem i śniegu. Prognozowana wysokość opadu do 5-10 mm – zwłaszcza na południu i wschodzie kraju. W górach przyrost pokrywy śnieżnej o 5 cm. Temperatura maksymalna od 2-4°C na Pomorzu, Suwalszczyźnie i w rejonach podgórskich, około 7°C w centrum, do 10°C na południu. Wiatr słaby i umiarkowany, w całym kraju porywisty, nad morzem i w górach wzmagający się do dość silnego, południowo-zachodni i zachodni. Wysoko w górach wiatr w porywach do 90 km/h, powodujący zawieje i zamiecie śnieżne.

W **nocy z piątku na sobotę** opady w całym kraju, silniejsze na południu i tam suma do 15 mm. Będą to opady deszczu ze śniegiem lub śniegu, na południu też deszczu. W górach przyrost pokrywy śnieżnej o około 10 cm, na nizinach do 5 cm. Temperatura minimalna od -2°C na północy, 1°C w centrum, do 4°C na Podkarpaciu. Na północy oblodzenie nawierzchni i ślisko! Wiatr nad morzem i na południu kraju porywisty, w górach do 90 km/h, powodujący zawieje i zamiecie.

W **sobotę** przewaga zachmurzenia dużego, na południowym wschodzie kraju większe przejaśnienia. Mieszanka przelotnych opadów, od deszczu miejscami na południu po deszcz ze śniegiem i śnieg na przeważającym obszarze. W górach do 10 cm śniegu, na nizinach 3-5 cm. Temperatura maksymalna od 0°C na północy, około 3°C w centrum, do 6°C na południowym wschodzie. Wiatr słaby i umiarkowany, w porywach do 60 km/h, nad morzem do 70 km/h, w górach do 90 km/h, z kierunków zachodnich.

W **nocy z soboty na niedzielę** spadek temperatury poniżej 0°C i w wielu miejscach oblodzenie nawierzchni dróg i chodników. Ślisko!

W **niedzielę** nadal pochmurno z przelotnymi opadami śniegu. W górach przybędzie do 5 cm śniegu, na nizinach miejscami kilka cm. Temperatura maksymalna od -1°C na północy i terenach podgórskich do 3°C na zachodzie. Wiatr słaby i umiarkowany, na północy i zachodzie chwilami porywisty, nad morzem w porywach do 60 km/h, z północy i północnego zachodu.

Od **poniedziałku** wyraźna poprawa pogody na północy i w centrum kraju, tam bez opadów i dużo słońca. Na południu jeszcze sporo chmur i w górach słabe opady śniegu. Temperatura maksymalna od około 0°C na północnym wschodzie i terenach podgórskich do 3-4°C na przeważającym obszarze kraju. Wiatr będzie już słabszy, tylko nad morzem jeszcze umiarkowany, północno-wschodni i północny.

We **wtorek** słonecznie już w całym kraju. W nocy mroźno: od -6°C na południu, -3°C w centrum, do około 0°C nad samym morzem. Temperatura w dzień od 1°C do 5°C. Wiatr słaby, północno-wschodni i północny.

W **środę** na południowym zachodzie słonecznie, poza tym zachmurzenie umiarkowane okresami duże. Miejscami we wschodniej połowie kraju możliwe słabe opady deszczu ze śniegiem lub śniegu. Nad ranem na termometrach od -8°C w kotlinach górskich, na nizinach od -3°C do 0°C i 2°C nad samym morzem. Temperatura maksymalna od 2°C na północnym wschodzie do 7°C na zachodzie. Wiatr słaby umiarkowany, północny i północno-zachodni.

W **czwartek** na ogół pogodnie, słabe opady śniegu możliwe tylko na północnym wschodzie kraju. Temperatura maksymalna od 2°C na wschodzie do 6°C na zachodzie. Wiatr słaby i umiarkowany, nad morzem porywisty, zachodni.

**Środkową i dolną Wisłą oraz środkową Odrą przemieszczają się wezbrania opadowo-roztopowe i na kolejnych stacjach wodowskazowych w dół rzek notowane będą wzrosty – odcinkami powyżej stanów ostrzegawczych. Lokalnie na dopływach Wisły i Odry również trwa spływ wód opadowych w dół zlewni – wystąpią wzrosty i wahania stanów wody zwłaszcza w zlewni Sanu, Narwi i na prawostronnych dopływach środkowej Odry. Na Wybrzeżu kolejny dynamiczny, wietrzny weekend przyniesie znaczne wzrosty poziomów wody z przekroczeniami stanów ostrzegawczych na stacjach morskich oraz cofkę w ujściowych odcinkach rzek.**

### **Dorzecze Wisły**

W najbliższym tygodniu środkową i dolną Wisłą przemieszczać się będzie kulminacja fali wezbraniowej. Dziś kulminacja wezbrania dotarła do Puław, gdzie został przekroczony stan ostrzegawczy. Na górnej i środkowej Wiśle do Puław zaznaczać się będą głównie spadki i wahania stanów wody w strefie wody wysokiej, miejscami przy przekroczonych stanach ostrzegawczych, do strefy wody średniej. W weekend w źródłowym odcinku Wisły spodziewane są wzrosty, punktowo z osiągnięciem stanu ostrzegawczego. Na Wiśle poniżej Puław w najbliższych dniach stany wody będą rosły wraz z przemieszczaniem się wezbrania, w strefie wody wysokiej, a poniżej ujścia Narwi i na dolnej Wiśle obserwowane będą wzrosty z lokalnymi przekroczeniami stanu ostrzegawczego. W Kępie Polskiej poziom wody zbliży się do progu alarmowego. Po przejściu wezbrania obserwowane będą spadki i stabilizacja. W ujściowym odcinku Wisły przeważać będą wahania poziomu wody, z wzrostami do stanu ostrzegawczego w weekend.

W zlewniach dopływów górnej Wisły prognozowana jest głównie tendencja spadkowa stanu wody w strefie wody wysokiej i średniej, punktowo niskiej. Liczba stacji z przekroczonym stanem ostrzegawczym będzie stopniowo maleć. Jednak w trakcie weekendu, w związku z prognozowanymi opadami deszczu, deszczu ze śniegiem lub śniegu, mogą wystąpić lokalne wzrosty i wahania stanu wody w/do strefy wody wysokiej z punktowymi przekroczeniami stanu ostrzegawczego. Po weekendzie spadki, a w rejonach, gdzie jeszcze zalega pokrywa śnieżna, która w ciągu dnia będzie się topić, mogą występować wahania poziomu wody.

W zlewniach dopływów środkowej i dolnej Wisły prognozowana jest stabilizacja lub tendencja spadkowa stanu wody. Lokalnie mogą wystąpić wzrosty i wahania, zwłaszcza w pierwszej połowie tygodnia, związane ze spływem wód opadowych. Stany wody układać się będą w strefie wody wysokiej i średniej, lokalnie niskiej.

W zlewni Narwi i Bugu przewidywana jest stabilizacja lub niewielkie wzrosty i wahania stanów wody związane z dalszym spływem wód opadowych. Na Narwi i Bugu przekroczenia stanu ostrzegawczego będą się utrzymywać a lokalnie możliwe są kolejne osiągnięcia progu ostrzegawczego. Po weekendzie będzie dominować tendencja spadkowa i stabilizacja.

### **Dorzecze Odry**

Na górnej Odrze w trakcie weekendu mogą zaznaczyć się wzrosty, lokalnie do strefy wody wysokiej, związane z prognozowanymi opadami. Następnie przewidywane są głównie spadki i stabilizacja stanu wody w strefie wody średniej. Na skanalizowanym odcinku Odry środkowej prognozowane są wahania stanu wody zależne od pracy urządzeń hydrotechnicznych. Na Odrze środkowej swobodnie płynącej występować będą wahania stanu wody z tendencją spadkową, a poniżej Nowej Soli początkowo wzrosty, spowodowane przemieszczeniem się wezbrania, w strefie wody wysokiej

punktowo przy przekroczonym stanie ostrzegawczym. Na dolnym odcinku Odry prognozowana jest głównie tendencja wzrostowa stanów wody do strefy wody wysokiej. W ujściowym odcinku Odry przeważać będą wahania poziomu wody, z wzrostami do stanu ostrzegawczego w weekend.

W zlewniach dopływów górnej i środkowej Odry prognozowane są głównie spadki i stabilizacja stanu wód, lokalnie wahania związane z pracą urządzeń hydrotechnicznych. Jedynie w weekend na skutek prognozowanych opadów mogą wystąpić wzrosty stanu wody, szczególnie na ciekach górskich i prawostronnych dopływach środkowej Odry. Stany wody będą układać się w strefie wody średniej i wysokiej, lokalnie niskiej. Przekroczenia stanów umownych (ostrzegawczych i alarmowych) będą się utrzymywały.

Na górnej Warcie przeważać będzie stabilizacja, z nieznacznymi wzrostami w weekend spowodowanymi opadami. Na środkowej i dolnej Warcie stabilizacja i wzrosty w strefie wody średniej i wysokiej. Na dopływach Warty prognozowana jest przede wszystkim stabilizacja i stopniowe spadki stanu wody w strefie wody średniej i wysokiej, lokalnie niskiej, miejscami zaznaczą się wahania i wzrosty szczególnie w weekend.

### **Wybrzeże i rzeki Przymorza**

Na Zalewie Szczecińskim, Wybrzeżu, Zalewie Wiślanym i Żuławach po początkowych spadkach od piątku, w związku z prognozowanymi silnymi porywami wiatru z kierunków północnych i opadami, występować będą większe wahania i wzrosty do strefy wysokiej, lokalnie z przekroczeniem stanów ostrzegawczych. Taka sytuacja może się utrzymywać do końca weekendu, a wyraźne spadki i stabilizacja poziomu wody nastąpi od poniedziałku.

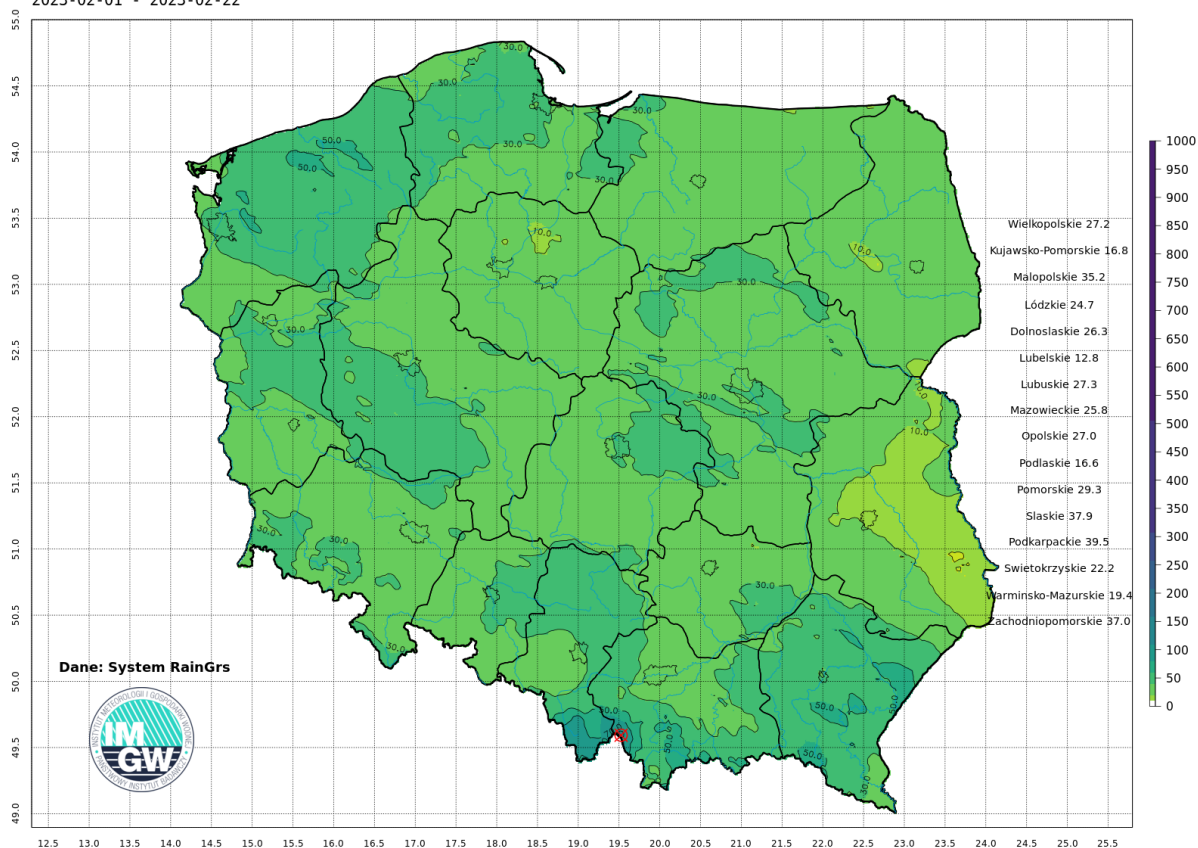
Na rzekach Przymorza początkowo prognozowane są wahania stanu wody w obecnych strefach, a po weekendzie wyraźniejsza tendencja spadkowa stanu wody w obecnych strefach.

### **SUSZA HYDROLOGICZNA**

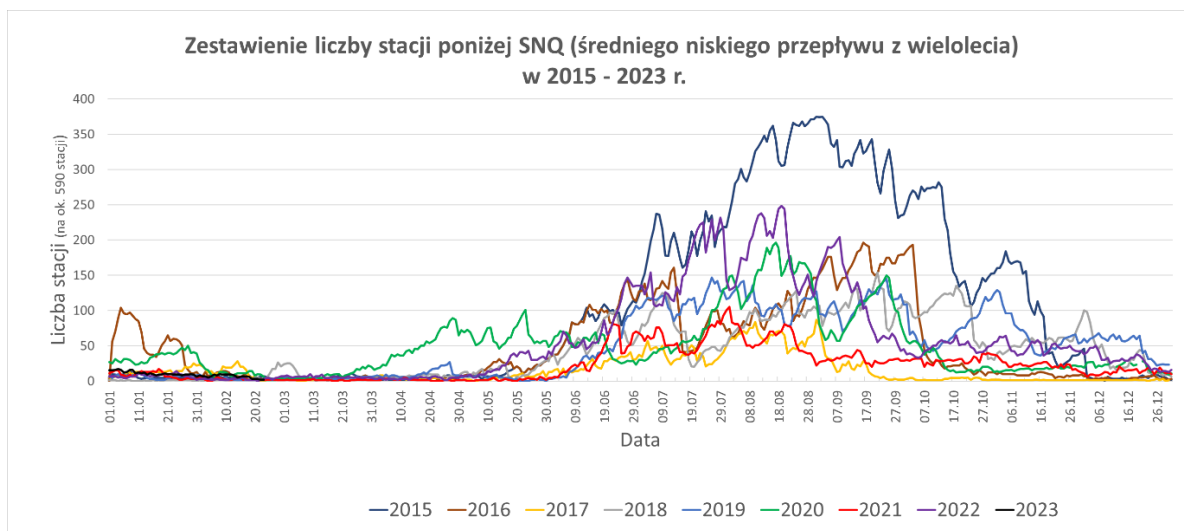
Sytuacja hydrologiczna pod kątem suszy w minionym tygodniu nie uległa większej zmianie. Obecnie przepływy poniżej SNQ notowane są na 9 stacjach. W nadchodzącym tygodniu liczba stacji z przepływami poniżej SNQ będzie utrzymywała się na podobnym poziomie.

Skumulowana miesięczna suma opadu  
2023-02-01 - 2023-02-22

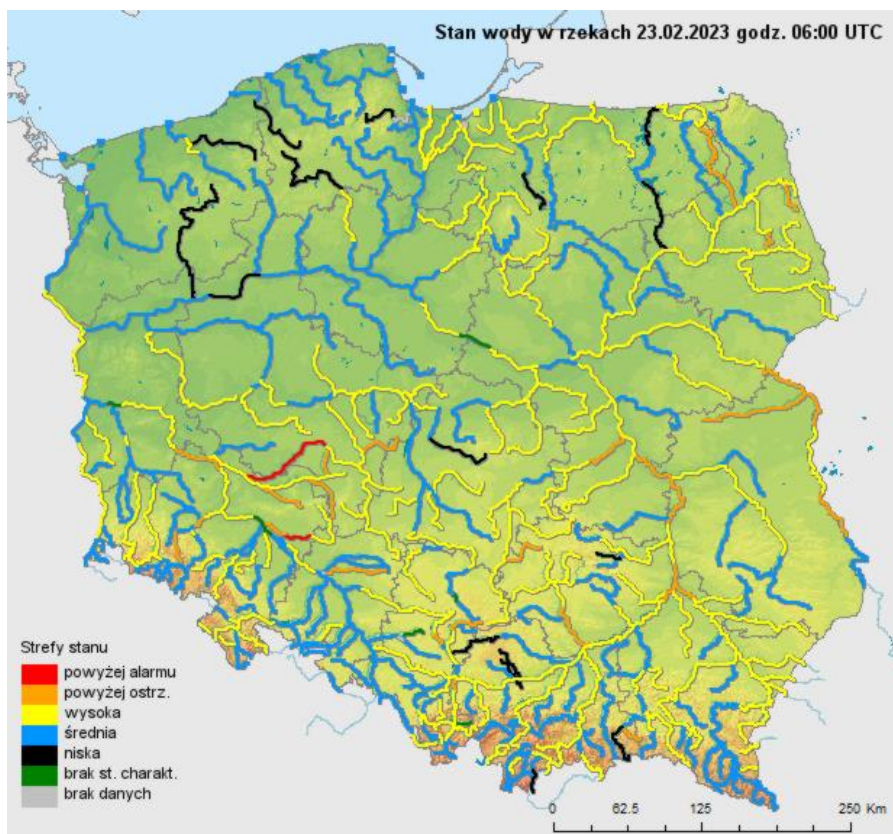
Opad maksymalny: 124.8 mm



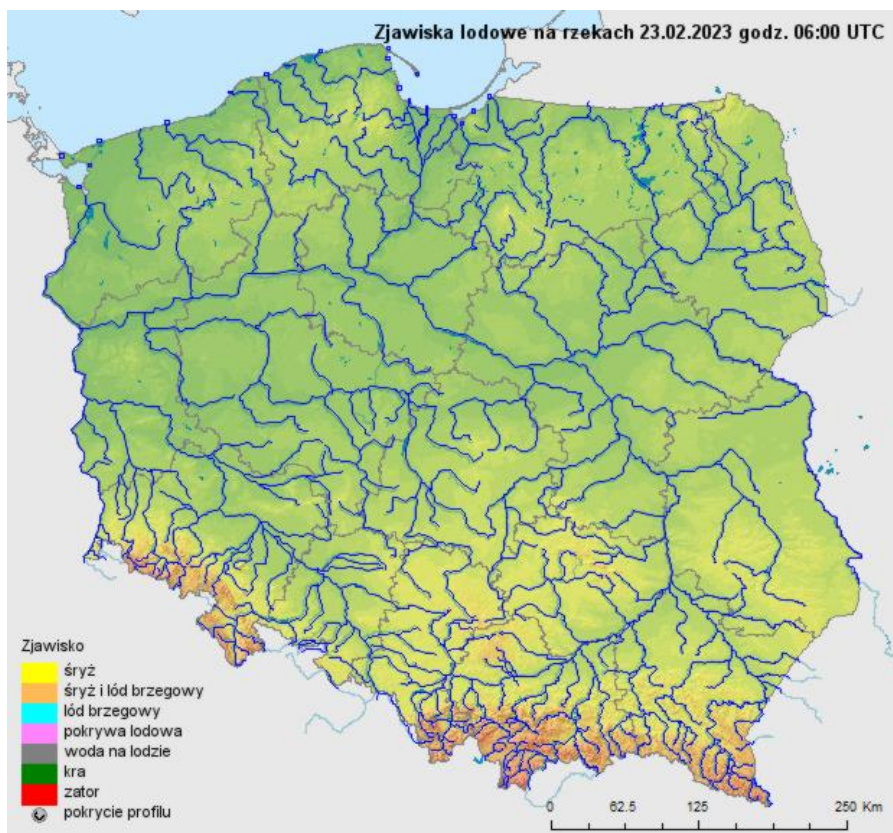
Suma skumulowanego opadu od początku lutego 2023 r.



Porównanie liczby stacji z przepływem poniżej SNQ.



Stan wody na rzekach, 23.02.2023 r., godz. 7:00.



Zjawiska lodowe na rzekach, 23.02.2023 r., godz. 7:00.

Dodatkowe informacje 24h/dobę:  
IMGW-PIB Biuro Prasowe  
Twitter: <https://twitter.com/IMGWmeteo>  
E. [biuroprasowe@imgw.pl](mailto:biuroprasowe@imgw.pl) | T. (+48) 503 122 100

**SERWIS POGODOWY DLA POLSKI:** <https://meteo.imgw.pl/>  
**APLIKACJA MOBILNA:** <http://aplikacjameteo.imgw.pl/>  
**SERWIS Z CAŁOROCZNĄ POGODĄ DLA GÓR:** <http://gory.imgw.pl/>  
**DARMOWY WIDGET POGODOWY:** <http://widgetmeteo.imgw.pl/>

IMGW-PIB. Instytut pełni kluczową rolę w osłonie meteorologicznej kraju od 1919 roku. Od Tatr po Bałtyk, od Karpat po Zalew Szczeciński analizujemy, dostarczamy prognozy i wydajemy ostrzeżenie. Nasze systemy informacyjne i rozwiązania działają 24/7 przez cały rok, wsparte wiedzą i doświadczeniem analityków i specjalistów meteorologii i hydrologii. Jesteśmy Instytutem skupiającym wysokiej klasy specjalistów i dysponujemy niezbędną infrastrukturą do pracy nad nim. Pogoda i klimat to jeden z najważniejszych tematów we współczesnym świecie.