

**BIURO PRASOWE IMGW-PIB**Serwis pogodowy: [meteo.imgw.pl](http://meteo.imgw.pl)

Twitter 24/7 @imgwmeteo

Rzecznik Prasowy: Grzegorz Walijewski

E. [biuroprasowe@imgw.pl](mailto:biuroprasowe@imgw.pl)

T. (+48) 503 122 100

Warszawa, 03.04.2023 r.

**Komunikat Biura Prasowego IMGW-PIB****Prognoza wartości minimalnej temperatury powietrza w dniu 4 kwietnia 2023 roku na tle warunków wieloletnich (1991-2020)**

W ramach prac testowych, zmierzających do uruchomienia w IMGW-PIB służby klimatologicznej, mającej na celu dostarczanie społeczeństwu informacji o zagrożeniach klimatycznych, podjęto próbę odniesienia prognozowanych na 4 kwietnia warunków termicznych (temperatura minimalna) na wybranych stacjach synoptycznych do charakterystyk (wartość średnia, kwantyle 5% i 95%) z wielolecia 1991-2020. Tego rodzaju analiza pozwala w łatwy sposób określić stopień wyjątkowości prognozowanych warunków, w tym również, tego jakie jest prawdopodobieństwo ich wystąpienia.<sup>1</sup>

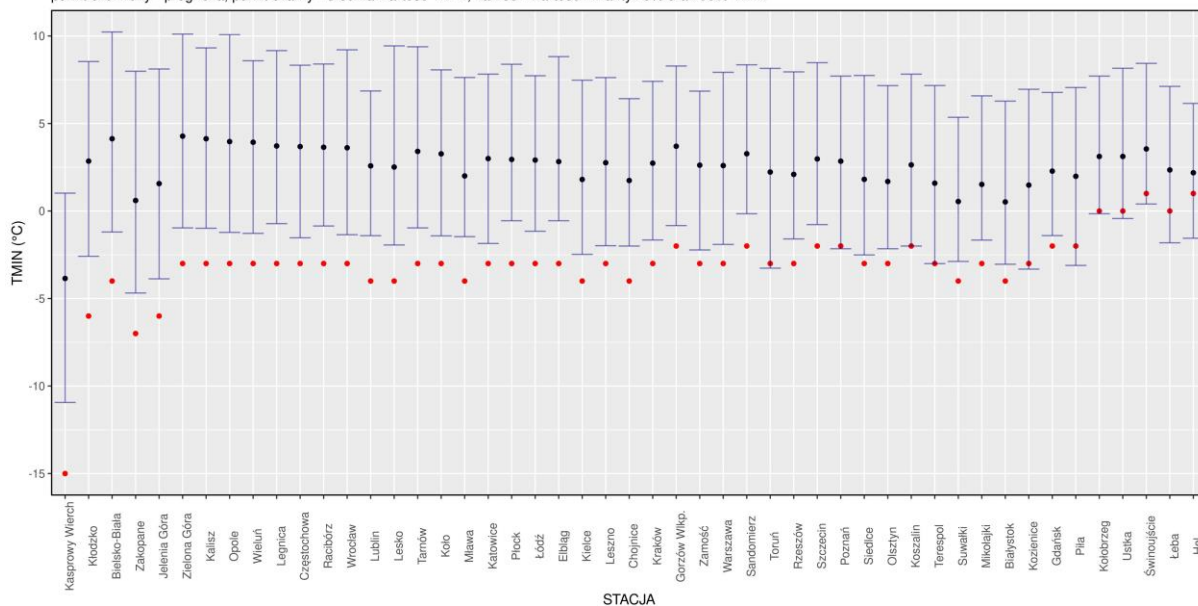
Jeśli spojrzeć na przeciętnie (1991-2020) warunki termiczne na początku kwietnia, to w tym okresie (z wyłączeniem stacji górskich i podgórszych: Kasprowy Wierch, Śnieżka, Zakopane) powinniśmy spodziewać się temperatury minimalnej od 0,5°C (Białystok) do 4,3°C (Zielona Góra). Tymczasem prognozy na 4 kwietnia wskazują, że wartości temperatury minimalnej (TMIN) będą znacznie niższe niż przeciętnie. Na 44 stacjach spodziewać się można temperatury minimalnej poniżej 0°C. Najniższa wartość TMIN (-7°C) wystąpi w Zakopanem (z wyłączeniem Kasprowego Wierchu, gdzie będzie -15°C). Niewiele wyższa TMIN spodziewana jest w Jeleniej Górze i Kłodzku (-6°C). Na 32 stacjach (65%) wartości anomalii TMIN spadną poniżej -5°C. Najwyższa ujemna anomalia jest spodziewana na Kasprowym Wierchu (-11,1°C) oraz w Kłodzku (-8,6°C). Na 38 stacjach (77%) wartości TMIN nie przekroczą wartości kwantyla 5% TMIN z wielolecia. Z pewnym uproszczeniem można stwierdzić, że tak niskie wartości TMIN notowane są na tych stacjach przeciętnie raz na 20 lat (prawdopodobieństwo przekroczenia wynoszące 95%).

Porównanie prognozowanych wartości TMIN z modelu ALARO (prognoza z 3.04.2023) z charakterystykami wieloletnimi pozwala stwierdzić, że na terenie całego kraju będziemy mieli do czynienia wartościami znacznie niższymi od wartości oczekiwanych. Na przeważającej części kraju spodziewamy się ujemnych anomalii przekraczających 4°C i jedynie nad Bałtykiem i na wschodzie kraju wartości będą nieco niższe, jednak i tam prognozowane TMIN będzie niższa niż wartości wieloletnie. Należy podkreślić, że w południowej części kraju wartości anomalii spadną lokalnie poniżej -10°C. Analiza prognozy TMIN w odniesieniu do wartości 5% kwantyla TMIN z wielolecia, wskazuje, że niemalże w całym kraju (z wyłączeniem wybrzeża i lokalnie okolic Torunia, Piły oraz Suwałk) możemy spodziewać się wartości TMIN występującej rzadziej niż raz na dwadzieścia lat.

<sup>1</sup> Dla wyjaśnienia, wartości kwantyla 95% są przekraczane jedynie w 5% procentach przypadków. W przypadku kwantyla 5% jedynie w 5% przypadków ma wartości niższe

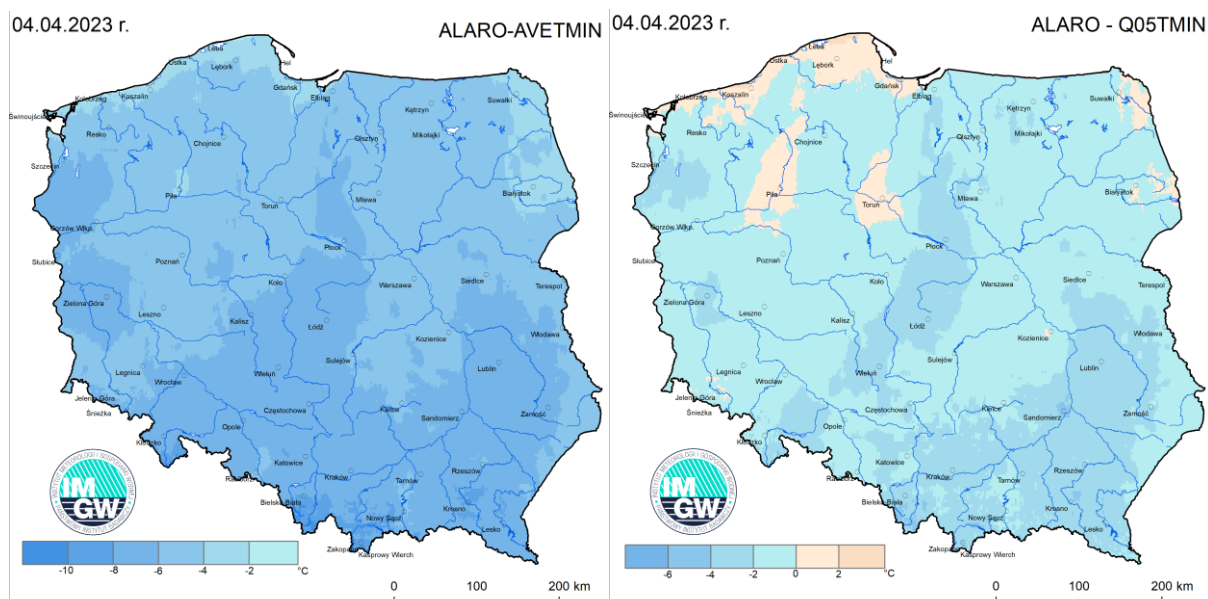


Prognoza wartości TMIN (2023-04-04) na tle warunków wieloletnich (1991-2020)  
 na wybranych stacjach synoptycznych w Polsce  
 punkt czerwony - prognoza, punkt czarny - średnia wartość TMIN, zakres - wartości kwantyli 5% oraz 95% TMIN



źródło: IMGW-PIB, prognoza synoptyczna

Prognoza wartości TMIN (2023-04-04) na tle warunków wieloletnich (1991-2020). Kolejność stacji według różnicy TMIN prognoza – TMIN z wielolecia.



Anomalia prognozy TMIN (2023-04-04) względem notowanych charakterystyk wieloletnich (1991-2020): ALARO-AVETMIN – ALARO-wartość średnia TMIN (po lewej), ALARO-Q05TMIN – ALARO-kwantyl 5% TMIN (po prawej).

Opracowano w Zakładzie Meteorologii, Klimatologii i Ochrony Atmosfery, Centrum Badań i Rozwoju IMGW-PIB.

Dodatkowe informacje 24h/dobę:  
 IMGW-PIB Biuro Prasowe  
 Twitter: <https://twitter.com/IMGWmeteo>

E. [biuroprasowe@imgw.pl](mailto:biuroprasowe@imgw.pl) | T. (+48) 503 122 100

**SERWIS POGODOWY DLA POLSKI:** <https://meteo.imgw.pl/>

**APLIKACJA MOBILNA:** <http://aplikacjameteo.imgw.pl/>

**SERWIS Z CAŁOROCZNĄ POGODĄ DLA GÓR:** <http://gory.imgw.pl/>

**DARMOWY WIDGET POGODOWY:** <http://widgetmeteo.imgw.pl/>

IMGW-PIB. Instytut pełni kluczową rolę w osłonie meteorologicznej kraju od 1919 roku. Od Tatr po Bałtyk, od Karpat po Zalew Szczeciński analizujemy, dostarczamy prognozy i wydajemy ostrzeżenie. Nasze systemy informacyjne i rozwiązania działają 24/7 przez cały rok, wsparte wiedzą i doświadczeniem analityków i specjalistów meteorologii i hydrologii. Jesteśmy Instytutem skupiającym wysokiej klasy specjalistów i dysponujemy niezbędną infrastrukturą do pracy nad nim. Pogoda i klimat to jeden z najważniejszych tematów we współczesnym świecie.