

**BIURO PRASOWE IMGW-PIB**Serwis pogodowy: meteo.imgw.pl

Twitter 24/7 @imgwmeteo

Rzecznik Prasowy: Grzegorz Walijewski

E. biuroprasowe@imgw.pl

T. (+48) 503 122 100

Warszawa, 13.04.2023 r.

Komunikat Biura Prasowego IMGW-PIB

Prognoza meteorologiczna i szczegółowa prognoza hydrologiczna na kolejne 7 dni (14-20.04.2023 r.)

PROGNOZA METEOROLOGICZNA

Nadchodzący tydzień zapowiada się stosunkowo ciepło, ale będą również chłodniejsze dni, zwłaszcza na północy kraju. Nie zabraknie opadów deszczu, których najwięcej będzie do niedzieli, potem przewaga słońca, a opady występować będą jedynie lokalnie. Nie spodziewamy się przymrozków, tylko w nocy z piątku na sobotę lokalnie na obszarach podgórskich Karpat temperatura spadnie nieznacznie poniżej 0°C.

W **piątek** będziemy w zasięgu niżu przemieszczającego się nad Czechy, a nad zachodnią Polską przebiegać będzie strefa ciepłego frontu atmosferycznego. W tej części kraju będzie najwięcej chmur i opadów deszczu, może spaść do 15-20 mm. W Sudetach opady śniegu. Nad Pozostałą częścią kraju więcej słońca, a opady deszczu wystąpią jedynie lokalnie. Temperatura maksymalna wyniesie od 11°C do 18°C, chłodniej na Przedgórzu Sudeckim i miejscami nad morzem, od 7°C do 11°C. Wiatr będzie słaby i umiarkowany, w porywach do 55 km/h.

Noc z **piątku na sobotę** będzie na ogół ciepła z opadami deszczu, tylko lokalnie w rejonach podgórskich Karpat temperatura może spaść do -1°C.

Od **soboty do poniedziałku** zachmurzenie umiarkowane i duże, okresami będzie padać deszcz, a na południu w sobotę wystąpią burze. Północ kraju będzie w chłodniejszym powietrzu, temperatura w najcieplejszym momencie dnia od 7°C do 11°C, cieplej będzie na południu, nawet do 15-16°C. Wiatr będzie słaby i umiarkowany, w czasie burz w porywach do 55 km/h.

Od **wtorku** znajdziemy się w zasięgu wyżu znad Skandynawii. Zachmurzenie będzie przeważnie małe i umiarkowane, tylko na południu i zachodzie lokalnie wzrastające do dużego, aż do wystąpienia słabych przelotnych opadów deszczu. Będzie cieplej, w środę i czwartek temperatura wzrośnie nawet do 17°C. Jedynie nad morzem i we wtorek na zachodzie kraju chłodniej, od 7°C do 11°C. Nie prognozujemy przymrozków. Wiatr słaby i umiarkowany, chwilami porywisty.





Widoki z Kasprowego Wierchu, 12.04.2023 r. Fot. Justyna Żyszkowska-Rogus

SZCZEGÓŁOWA PROGNOZA HYDROLOGICZNA

Od godzin porannych w czwartek prognozowane są opady deszczu w woj. dolnośląskim, śląskim, opolskim, a w piątek również małopolskim. W związku z intensywnymi opadami od czwartku do soboty na południu kraju prognozowane są wzrosty stanów wody na rzekach. Od niedzieli, kiedy opady będą nieznaczne, prognozuje się stabilizację oraz opadanie stanów wody w całym kraju.

Dorzecze Wisły

W najbliższych dniach na górnej Wiśle prognozowana jest stabilizacja i wahania związane z pracą urządzeń hydrotechnicznych. Na środkowej Wiśle początkowo obserwować będziemy wzrosty związane z przemieszczaniem się wód opadowych. Następnie zaznaczy się wyrównany przebieg stanów wody. Na dolnej Wiśle początkowo prognozowana jest stabilizacja, a następnie niewielka tendencja wzrostowa. Stany wody na Wiśle układać się będą w strefie wody średniej i wysokiej.

Na dopływach górnej Wisły, początkowo zaznaczają się miejscowe wzrosty i wahania stanów wody związane z prognozowanymi opadami oraz przemieszczaniem się wód opadowych w dół zlewni. Punktowo mogą mieć one gwałtowny charakter, szczególnie w sobotę, kiedy to prognozowane są burze. W zlewniach karpackich dopływów Wisły, w zlewni Przemszy, Nidy i Kamiennej możliwe są przekroczenia stanów ostrzegawczych. Po weekendzie prognozowana jest stabilizacja oraz spadki stanów wody, głównie w strefie wody średniej, lokalnie wysokiej i niskiej.

W zlewni Narwi i Bugu prognozowany jest dalszy wzrost poziomu wody – powyżej stanu ostrzegawczego w Dorohusku, dodatkowo z przekroczeniem tego stanu w profilu Strzyżów i Kryłów. Na dopływach Bugu notowane będą wahania bądź spadki – na Huczwie w Gozdowie i Krznie w Malowej Górze powyżej stanu ostrzegawczego. W całej zlewni Narwi i Bugu poziom wody będzie się układał w strefie wody wysokiej i średniej, lokalnie niskiej. Przekroczenia stanów ostrzegawczych na Czarnej, Narwi i Pisie będą się utrzymywały.



Rzeka Drwęca w miejscowości Kurzętnik, 13.04.2023 r. Fot. Dariusz Witkowski | IMGW-PIB

Dorzecze Odry

Na górnej Odrze w związku z prognozowanymi opadami deszczu w czwartek i piątek prognozujemy wzrosty na pograniczu strefy wody średniej i wysokiej. Na odcinku skanalizowanym Odrze możliwe są wahania, związane z pracą stopni wodnych i jazów, w strefie wody średniej. Na Odrze środkowej swobodnie płynącej stany wody będą ulegały niewielkim zmianom w strefie wody średniej. Na granicznym odcinku Odry poniżej Słubic do profilu wodowskazowego Bielinek prognozowane są spadki, lokalnie stabilizacja stanów wody. Na odcinku rzeki od profilu wodowskazowego Widuchowa do Gryfina zaznaczają się wzrosty, lokalnie stabilizacja stanów wody. Stany wody układać się będą w strefie wody średniej.

Od czwartku na dopływach górnej oraz środkowej Odry (szczególnie na lewostronnych dopływach) w wyniku intensywnych opadów deszczu wystąpią wzrosty do strefy wody wysokiej z możliwością przekroczeń stanów umownych. Od niedzieli obserwować będziemy stabilizację i lokalne wahania związane ze spływem wód opadowych w dół zlewni, a w kolejnych dniach opadanie do strefy wody średniej. W wyniku pracy urządzeń hydrotechnicznych oraz zmian odpływu ze zbiorników wodnych, lokalnie mogą występować większe wahania stanów wody. Na dopływach dolnej Odry prognozowana jest stabilizacja oraz niewielkie spadki w strefie wody średniej.

Na Warcie prognozowana jest stabilizacja i niewielkie wzrosty stanów wody, lokalnie zaznaczą się spadki. Na Warcie poniżej Zbiornika Jeziorsko do ujścia rzeki również dominować będzie stabilizacja i niewielkie wzrosty stanów wody. Na dopływach Warty przeważać będą niewielkie wzrosty i stabilizacja stanów wody. Występować mogą także wahania spowodowane pracą urządzeń hydrotechnicznych. Stany wody na Warcie i jej dopływach układać się będą głównie w strefie wody średniej. Na stacji Dębe (Swędrnia) utrzymywać się będzie nieznaczne przekroczenie stanu ostrzegawczego.

Wybrzeże i rzeki Przymorza

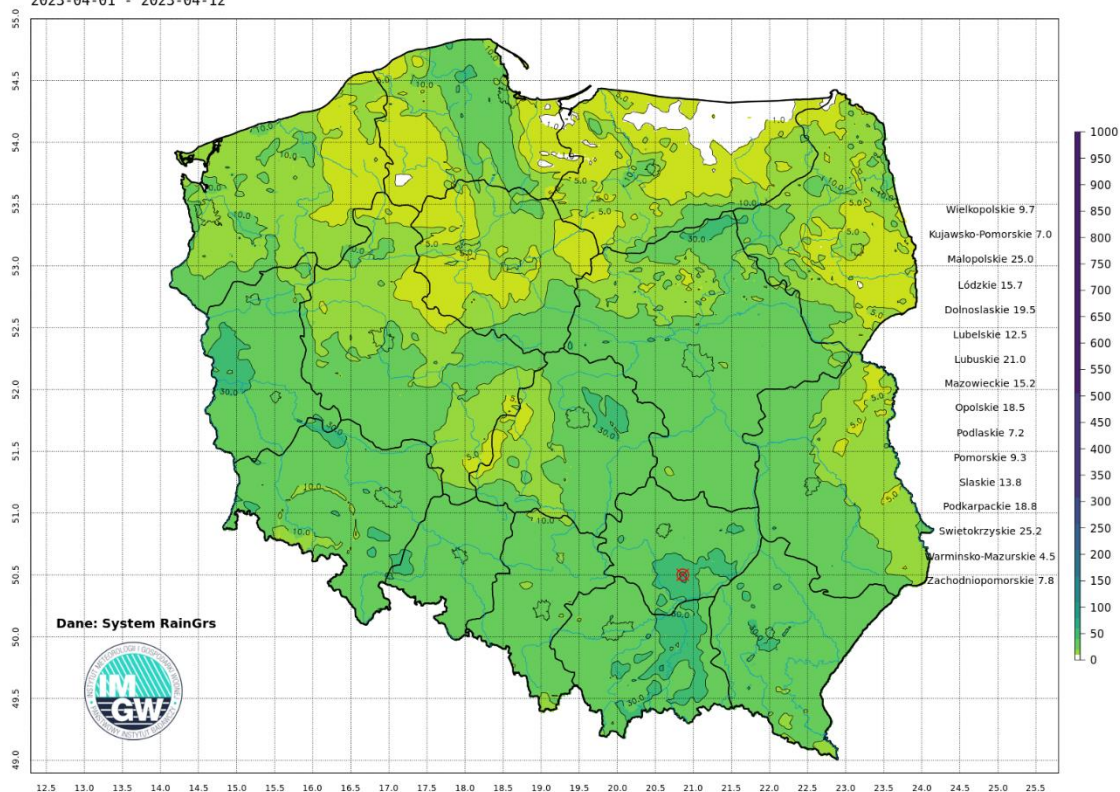
W ciągu najbliższych dni wzdłuż Wybrzeża, na Zalewie Szczecińskim i Wiślanym oraz na Żuławach prognozowane są wahania poziomów wody w strefie stanów średnich, lokalnie niskich, z niewielką tendencją wzrostową. Na rzekach Przymorza, rzekach uchodzących do Zatoki Gdańskiej i Zalewu Wiślanego stany wody będą układały się w strefie wody średniej, miejscowo niskiej i wysokiej. Lokalnie zaznaczy się słaba tendencja wzrostowa.

SUSZA HYDROLOGICZNA

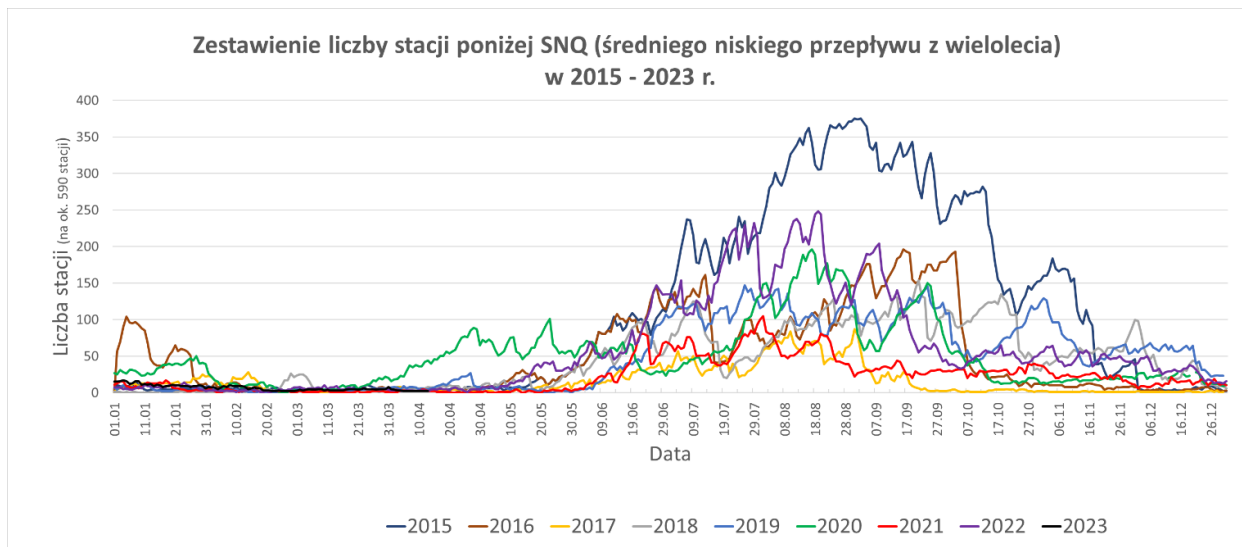
Sytuacja hydrologiczna pod kątem suszy w minionym tygodniu nie uległa zmianie. Obecnie przepływy poniżej SNQ notuje się na dwóch stacjach. W nadchodzącym tygodniu liczba stacji z przepływami poniżej SNQ będzie utrzymywać się na podobnym poziomie.

Skumulowana miesięczna suma opadu
2023-04-01 - 2023-04-12

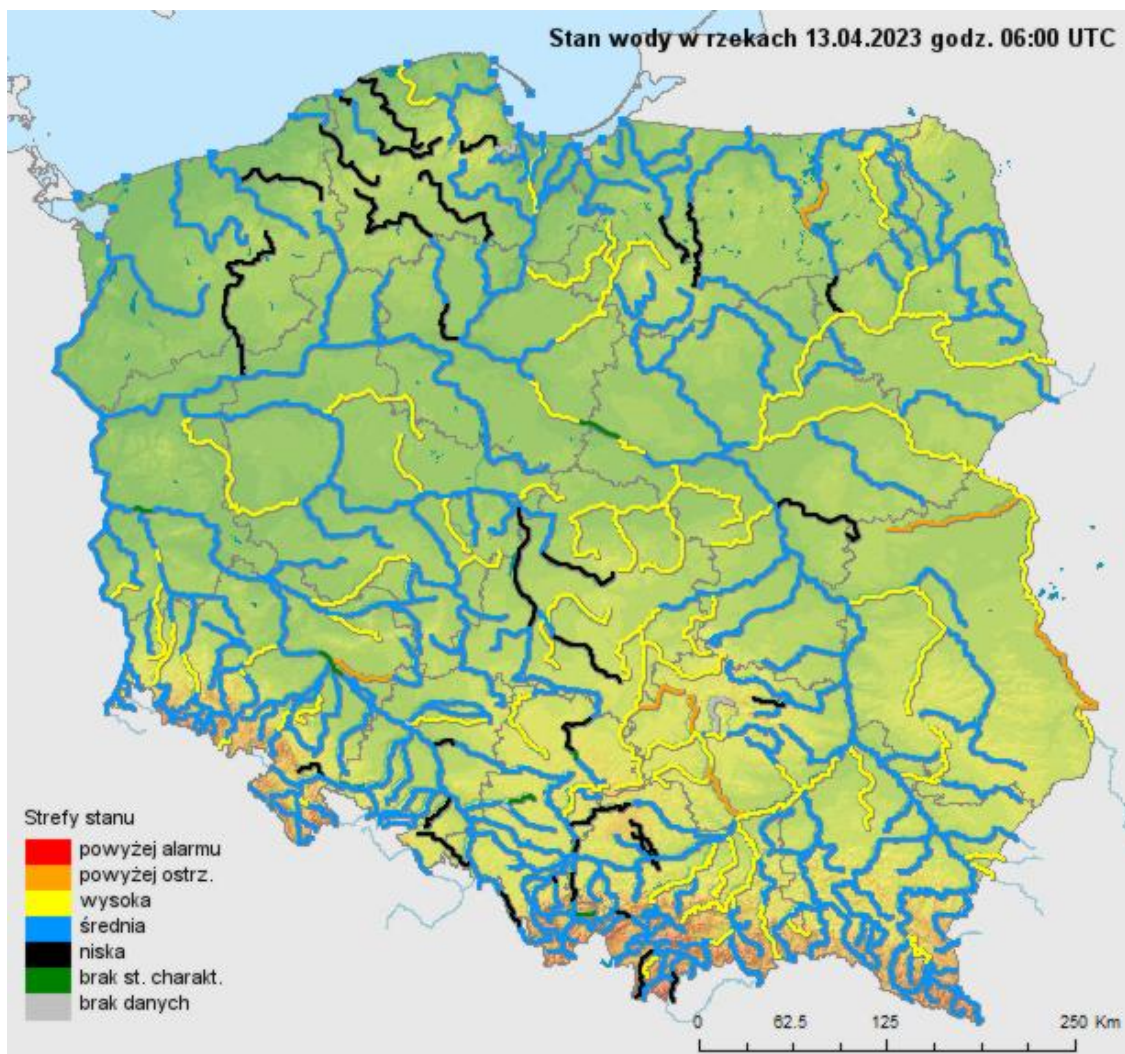
Opad maksymalny: 55.6 mm



Suma skumulowanego opadu od początku kwietnia 2023.



Porównanie liczby stacji z przepływem poniżej SNQ.



Stan wody na rzekach w Polsce 13.04.2023 r. godz. 8:00.

Dodatkowe informacje 24h/dobę:

IMGW-PIB Biuro Prasowe

Twitter: <https://twitter.com/IMGWmeteo>

E. biuroprasowe@imgw.pl | T. (+48) 503 122 100

SERWIS POGODOWY DLA POLSKI: <https://meteo.imgw.pl/>

APLIKACJA MOBILNA: <http://aplikacjameteo.imgw.pl/>

SERWIS Z CAŁOROCZNĄ POGODĄ DLA GÓR: <http://gory.imgw.pl/>

DARMOWY WIDGET POGODOWY: <http://widgetmeteo.imgw.pl/>

IMGW-PIB. Instytut pełni kluczową rolę w osłonie meteorologicznej kraju od 1919 roku. Od Tatr po Bałtyk, od Karpat po Zalew Szczeciński analizujemy, dostarczamy prognozy i wydajemy ostrzeżenie. Nasze systemy informacyjne i rozwiązania działają 24/7 przez cały rok, wsparte wiedzą i doświadczeniem analityków i specjalistów meteorologii i hydrologii. Jesteśmy Instytutem skupiającym wysokiej klasy specjalistów i dysponujemy niezbędną infrastrukturą do pracy nad nim. Pogoda i klimat to jeden z najważniejszych tematów we współczesnym świecie.