



## BIURO PRASOWE IMGW-PIB

Serwis pogodowy: [meteo.imgw.pl](http://meteo.imgw.pl)

Twitter 24/7 @imgwmeteo

Rzecznik Prasowy: Grzegorz Walijewski

E. [biuroprasowe@imgw.pl](mailto:biuroprasowe@imgw.pl)

T. (+48) 503 122 100

Warszawa, 29.06.2023 r.

### Komunikat Biura Prasowego IMGW-PIB

## Prognoza meteorologiczna i szczegółowa prognoza hydrologiczna na kolejne 7 dni (30.06-06.07.2023 r.)

### PROGNOZA METEOROLOGICZNA

**Najbliższe dni przyniosą zmienną pogodę. Okresy słoneczne będą przeplatały się z przelotnym deszczem i burzami. Ciepło, zdecydowanie ponad 20°C, nieco chłodniej nad morzem i w dolinach górskich.**



Tatry Zachodnie, 24.06.2023 r. Fot. Wioletta Bogaczyk | IMGW-PIB

T. +48 22 569 41 00 | F. +48 22 834 18 01 | E. [imgw@imgw.pl](mailto:imgw@imgw.pl) | W. [www.imgw.pl](http://www.imgw.pl)  
01-673 Warszawa, ul. Podleśna 61

Instytut Meteorologii i Gospodarki Wodnej – Państwowy Instytut Badawczy  
Institute of Meteorology and Water Management – National Research Institute

Regon: 000080507 | NIP: 525-000-88-09



**METEO**  
**IMGW-PIB**  
[meteo.imgw.pl](http://meteo.imgw.pl)

Serwis pogodowy IMGW-PIB

W **piątek** od zachodu stopniowo nasunie się chłodny front atmosferyczny. Na wschodzie kraju zachmurzenie małe i umiarkowane, lokalnie, zwłaszcza na Podkarpaciu przejściowo więcej chmur i przelotne opady deszczu. W pozostałej części kraju zachmurzenie umiarkowane i duże, przelotne opady deszczu, miejscami burze. Możliwy grad. W czasie burz sumy opadu do 25 mm. Temperatura maksymalna od 22°C na Pomorzu do 28°C w centrum kraju i na południu, na wybrzeżu około 20°C, w dolinach karpackich i kotlinach sudeckich od 22°C do 25°C. Wiatr słaby i umiarkowany, z kierunków zachodnich. W czasie burz porywy do 75 km/h.

W **sobotę** zachmurzenie umiarkowane i duże. Przelotne opady deszczu, na wschodzie i południu miejscami burze. Wysokość opadów w czasie burz do 20 mm na wschodzie i 30 mm na południu. Temperatura maksymalna od 22°C do 25°C, nad morzem i w rejonach podgórskich od 18°C do 21°C. Wiatr słaby i umiarkowany, z kierunków zachodnich. W czasie burz porywy do 75 km/h.

W **niedzielę** nadal przelotne opady deszczu i lokalne burze. Nieco chłodniej, od 21°C, 22°C na wschodzie do 24°C na południu kraju. Wiatr słaby i umiarkowany, z kierunków zachodnich, w czasie burz wiatr porywisty.

W **poniedziałek** więcej słońca, przelotny deszcz tylko na wybrzeżu. Od 22°C nad morzem do 26-27°C w głębi kraju. Wiatr słaby i umiarkowany, z kierunków zachodnich.

We **wtorek** przelotny deszcz i burze głównie na wschodzie i południu kraju. Temperatura również może dochodzić do 27°C.

W **środę i czwartek** nadal miejscami przelotne opady i burze, temperatura maksymalna zbliży się do 30°C.

#### SZCZEGÓŁOWA PROGNOZA HYDROLOGICZNA

**W najbliższych dniach spodziewamy się występowania burz i przelotnych opadów deszczu, nie będą to jednak tak gwałtowne zjawiska, jak w mijającym tygodniu. Na rzekach dominować będą spadki i stabilizacja stanów wody, lokalnie zakłócone przez prognozowane opady i pracę urządzeń wodnych.**

#### **Dorzecze Wisły**

Na górnej Wiśle przeważać będzie stabilizacja oraz niewielka tendencja spadkowa stanów wody, zakłócona lokalnie przez pracę urządzeń hydrotechnicznych. Na środkowej Wiśle powyżej Warszawy również dominować będzie stabilizacja i niewielkie spadki. W Warszawie i na odcinku środkowej Wisły poniżej, początkowo zaznaczą się wzrosty, a następnie spadki i stabilizacja. Na dolnej Wiśle po początkowej stabilizacji wystąpią wzrosty, a następnie spadki. Stany wody na Wiśle utrzymywać się będą w strefie wody średniej i niskiej.

W zlewniach dopływów Wisły przeważać będą spadki i stabilizacja. Lokalnie podczas burz i przelotnych opadów pojawią się lokalne wzrosty i wahania. Miejscami, podczas szczególnie intensywnych opadów, wzrosty mogą być gwałtowne. Dotyczy to głównie mniejszych rzek, zlewni górskich i obszarów zurbanizowanych. Na chwilę obecną prognozowane opady nie są tak wysokie, jak te w ubiegłym tygodniu, więc zagrożenie będzie mniejsze. Stany ostrzegawcze mogą zostać przekroczone jedynie punktowo w przypadku znacznej kumulacji opadów. Burz spodziewamy się głównie dziś na północnym wschodzie Polski oraz w sobotę na południu kraju. Po koniec okresu

prognozy opadów będzie mniej. Stany wody układać się będą w strefie wody średniej i niskiej, lokalnie wysokiej.

W zlewni Narwi i Bugu dominować będą stabilizacja i spadki oraz nieznaczne wahania w strefie wody średniej i niskiej. W wyniku prognozowanych opadów burzowych w mniejszych zlewniach oraz silnie zurbanizowanych niewykluczone będą większe wzrosty stanów wody, głównie w obecnych strefach stanu.



Liwiec, 28.06. 2023 r. Fot. Izabela Adrian | IMGW-PIB

### **Dorzecze Odry**

Na górnej Odrze dominować będzie wyrównany przebieg stanów wody. Na skanalizowanym odcinku Odry środkowej pojawić się mogą większe wzrosty związane z pracą urządzeń wodnych. Na Odrze środkowej swobodnie płynącej początkowo lokalnie pojawią się wzrosty, przy dominującej stabilizacji stanów wody. Na granicznym odcinku Odry prognozowana jest stabilizacja oraz lokalne niewielkie spadki i wzrosty. Stany wody układać się będą w strefie wody niskiej i średniej.

W zlewniach dopływów górnej i środkowej Odry stany wody będą miały przeważnie wyrównany przebieg bądź będą stopniowo opadały w strefie wody średniej i niskiej, odcinkami wysokiej. Prognozowane głównie w piątek opady deszczu, również burzowe, lokalnie mogą powodować krótkotrwałe wzrosty stanów wody, szczególnie na obszarach miejskich i w zlewniach mniejszych rzek, w północnej i zachodniej części dorzecza. Większe zmiany stanów wody spodziewane są także poniżej zbiorników energetycznych, zwłaszcza na Bystrzycy, Bobrze i Kwisie.

Na Warcie i dopływach prognozowana jest głównie stabilizacja i spadki stanów wody, lokalnie po prognozowanych opadach również niewielkie wzrosty. Występować mogą również wahania związane z pracą urządzeń hydrotechnicznych. Stany wody na Warcie i jej dopływach układać się będą głównie w strefach wody niskiej, lokalnie średniej i wysokiej.

### **Wybrzeże i rzeki Przymorza**

W ciągu najbliższych dni wzdłuż Wybrzeża, na Zalewie Szczecińskim, na Zalewie Wiślanym i na Żuławach oraz w ujściu Wisły i ujściu Odry prognozowane są głównie wahania poziomów wody w strefie wody średniej. W weekend możliwe są niewielkie wzrosty.

Na rzekach Przymorza, na rzekach uchodzących do Zatoki Gdańskiej i do Zalewu Wiślanego prognozowane są stabilizacja i wahania stanów wody w strefie wody średniej i niskiej. Jutro, lokalnie występować będą opady burzowe, które mogą powodować krótkotrwałe oraz gwałtowne wzrosty stanów wody, szczególnie na obszarach zurbanizowanych.

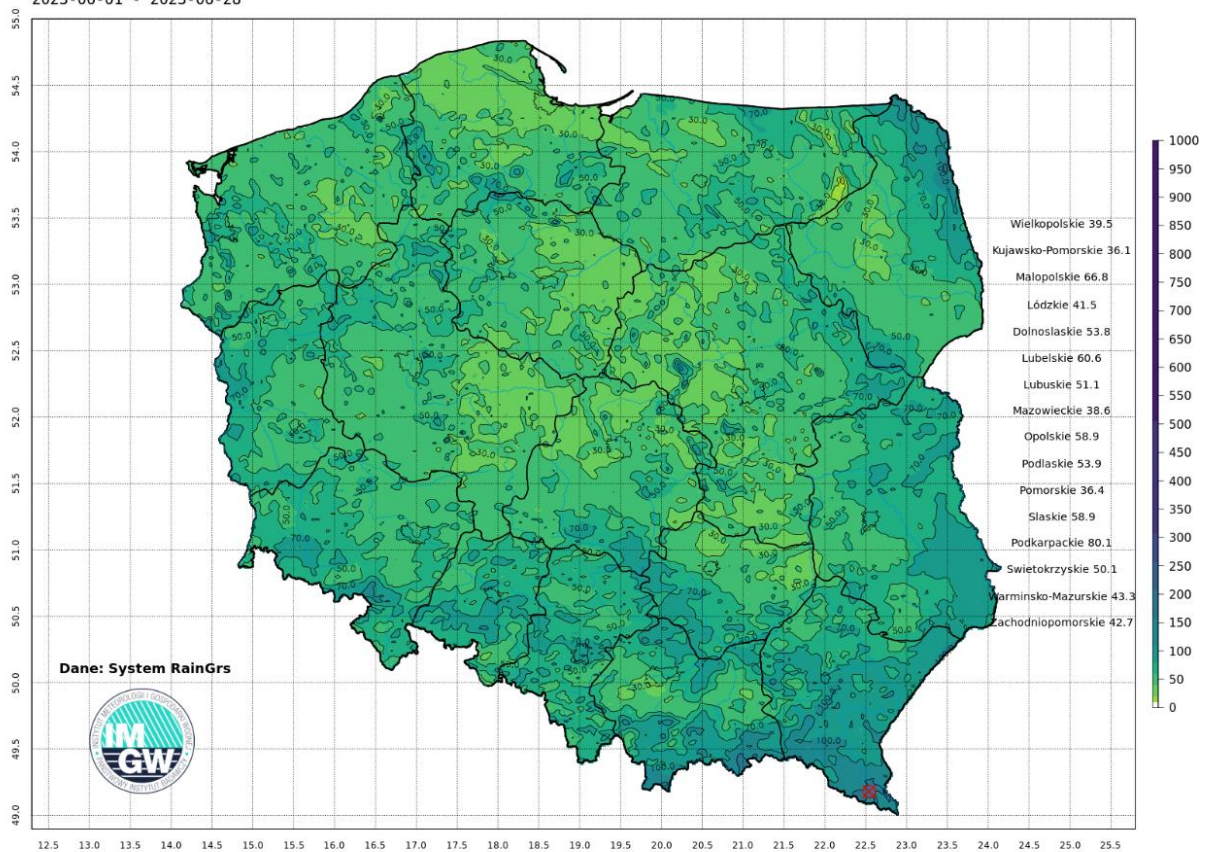
## **SUSZA HYDROLOGICZNA**

Sytuacja pod kątem suszy hydrologicznej w minionym tygodniu uległa stabilizacji. Obecnie notujemy 97 stacji z przepływem poniżej SNQ – o 7 mniej niż tydzień temu. Pomimo tego, że przez większość minionego tygodnia notowane były opady, to nie wystarczyły one, aby w większym stopniu złagodzić suszę hydrologiczną. Poprawa była jedynie krótkotrwała – po intensywnych, burzowych opadach, wody opadowe szybko spływały w dół zlewni. Opady deszczu w ciągu ostatniego tygodnia spowodowały wzrost wskaźnika wilgotności gleby w warstwie przypowierzchniowej 0-7 cm. W rejonach podgórskich i w górach wskaźnik wilgotności jest nawet powyżej 80%. Mniej korzystne warunki są w woj. łódzkim, gdzie w przypowierzchniowej warstwie gleby wartości wskaźnika są poniżej 40%. Sytuacja w głębszych warstwach gleby 7-28 cm i 28-100 cm jest dużo gorsza. W tych przypadkach obszary z wilgotnością gleby 20-30% obejmują o wiele większy obszar północno zachodniej i centralnej Polski, jak również punktowo notowane są w jej wschodnich dzielnicach.

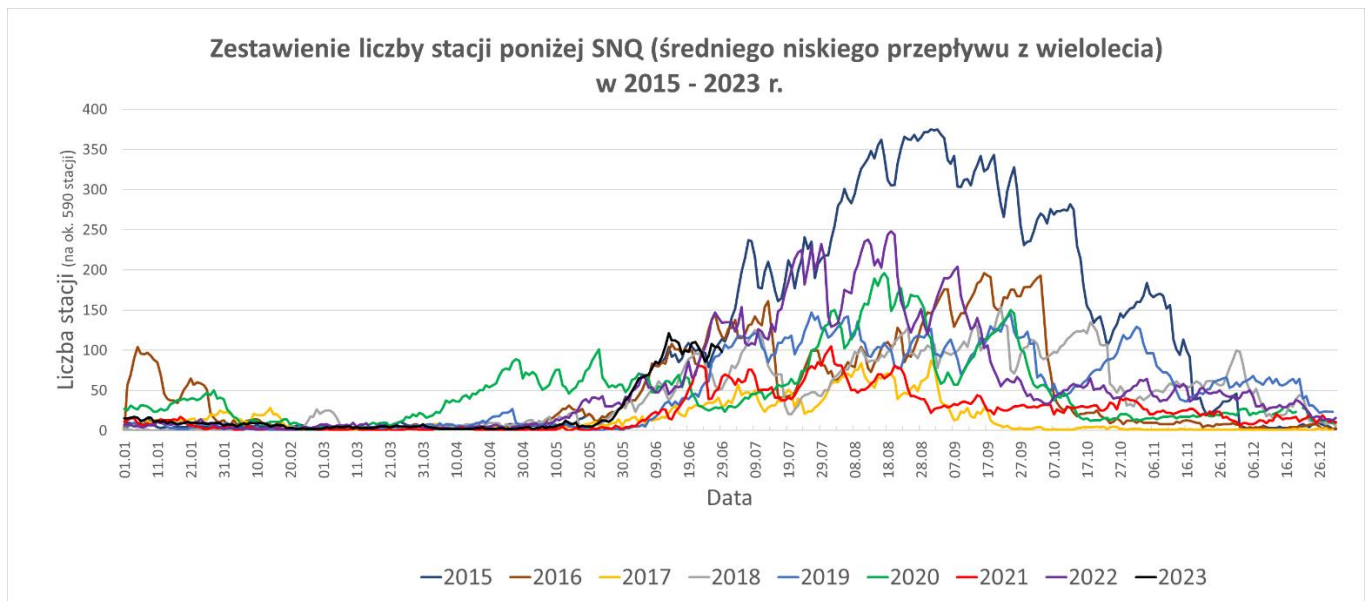
Aktualnie w Polsce obowiązuje 43 ostrzeżenia przed suszą hydrologiczną. Obejmują one już większość dorzecza Warty, prawostronnych dopływów środkowej Odry, zlewni rzek Przymorza oraz dużą część północno wschodniej Polski. W najbliższym tygodniu możliwe jest wydanie kolejnych ostrzeżeń dotyczących suszy. Niestety nie spodziewamy się diametralnej poprawy sytuacji hydrologicznej. Występujące opady będą miały głównie przelotny charakter. W połączeniu z dużym zapotrzebowaniem środowiska na wodę oraz letnimi temperaturami przyczyni się to do wzrostu liczby stacji z przepływem poniżej SNQ.

Skumulowana miesięczna suma opadu  
2023-06-01 - 2023-06-28

Opad maksymalny: 215.9 mm



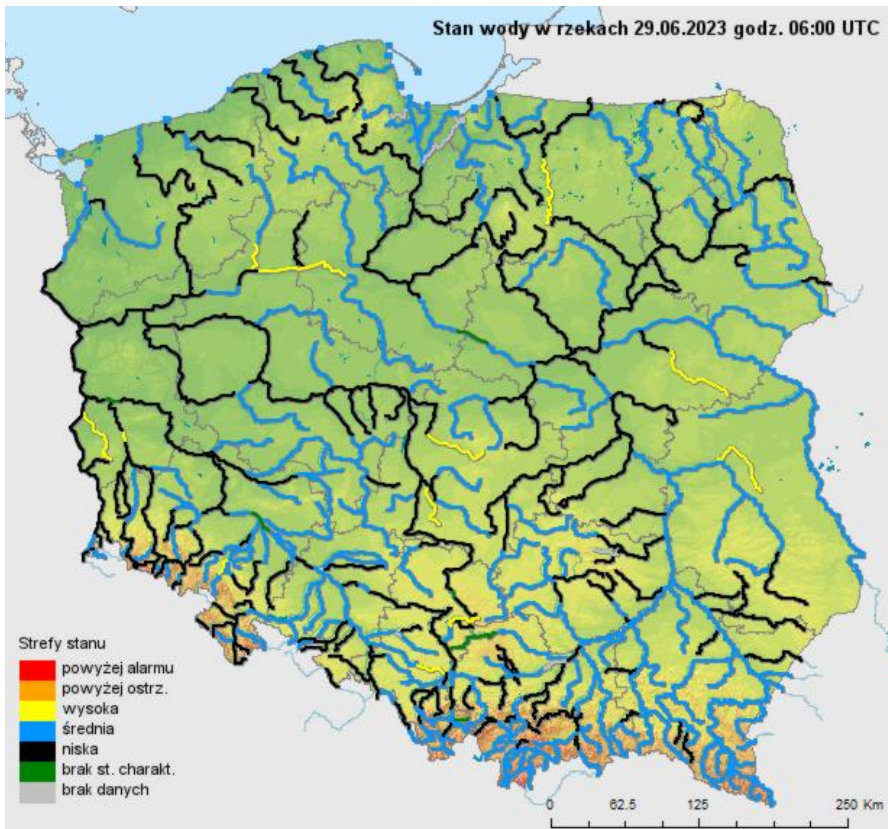
Suma skumulowanego opadu od początku czerwca 2023.



Porównanie liczby stacji z przepływem poniżej SNQ.



Ostrzeżenia przed suszą hydrologiczną (kolor szary) 29.06.2023 r.



Stan wody na rzekach w Polsce 29.06.2023 r. godz. 8:00.

Dodatkowe informacje 24h/dobę:

IMGW-PIB Biuro Prasowe

Twitter: <https://twitter.com/IMGWmeteo>

E. [biuroprasowe@imgw.pl](mailto:biuroprasowe@imgw.pl) | T. (+48) 503 122 100

**SERWIS POGODOWY DLA POLSKI:** <https://meteo.imgw.pl/>

**APLIKACJA MOBILNA:** <http://aplikacjameteo.imgw.pl/>

**SERWIS Z CAŁOROCZNĄ POGODĄ DLA GÓR:** <http://gory.imgw.pl/>

**DARMOWY WIDGET POGODOWY:** <http://widgetmeteo.imgw.pl/>

IMGW-PIB. Instytut pełni kluczową rolę w osłonie meteorologicznej kraju od 1919 roku. Od Tatr po Bałtyk, od Karpat po Zalew Szczeciński analizujemy, dostarczamy prognozy i wydajemy ostrzeżenie. Nasze systemy informacyjne i rozwiązania działają 24/7 przez cały rok, wsparte wiedzą i doświadczeniem analityków i specjalistów meteorologii i hydrologii. Jesteśmy Instytutem skupiającym wysokiej klasy specjalistów i dysponujemy niezbędną infrastrukturą do pracy nad nim. Pogoda i klimat to jeden z najważniejszych tematów we współczesnym świecie.