



## BIURO PRASOWE IMGW-PIB

Serwis pogodowy: [meteo.imgw.pl](http://meteo.imgw.pl)  
Twitter 24/7 @imgwmeteo

Rzecznik Prasowy: Grzegorz Walijewski  
E. [biuroprasowe@imgw.pl](mailto:biuroprasowe@imgw.pl)  
T. (+48) 503 122 100

Warszawa, 03.08.2023 r.

### Komunikat Biura Prasowego IMGW-PIB

## Prognoza meteorologiczna i szczegółowa prognoza hydrologiczna na kolejne 7 dni (04.08-10.08.2023 r.)

### PROGNOZA METEOROLOGICZNA

Pogoda w nadchodzącym tygodniu będzie dynamiczna i bardzo zmienna. W weekend czekają nas intensywne, a nawet chwilami ulewne opady deszczu i burze. Dodatkowo wystąpi duża różnica temperatury pomiędzy wschodem Polski – tam temperatury sięgną około 30°C, a centrum i zachodem – gdzie temperatura w dzień podczas opadów deszczu spadnie do 15-17°C. Po weekendzie nad całą Polskę napłynie chłodne powietrze, jednak pod koniec tygodnia od zachodu ponownie powrót bardziej letniej aury.



© Maciek Maciejewski 2023

Fot. Maciej Maciejewski | IMGW-PIB

W **piątek ciepło i dość pogodnie**, jedynie miejscami na północnym zachodzie i Podkarpaciu przelotny deszcz. Na **południowym wschodzie i na wybrzeżu burze, lokalnie z gradem**. Na Pogórzu Karpackim oraz w burzach opady do 15 mm, w Bieszczadach podczas burz do 35 mm. Temperatura maksymalna



**na zachodzie i południu od 21°C do 24°C, na wschodzie od 24°C do 26°C, chłodniej nad morzem i w rejonach podgórszych Karpat około 19°C.** Wiatr słaby i umiarkowany, zachodni i południowo-zachodni. W burzach porywy wiatru do 60 km/h.

**W nocy z piątku na sobotę na południu kraju intensywne opady deszczu i lokalnie burze.** Prognozowana suma opadów w województwach: świętokrzyskim, małopolskim i podkarpackim lokalnie do 30 mm, na Śląsku **od 30 mm do nawet 60 mm.**

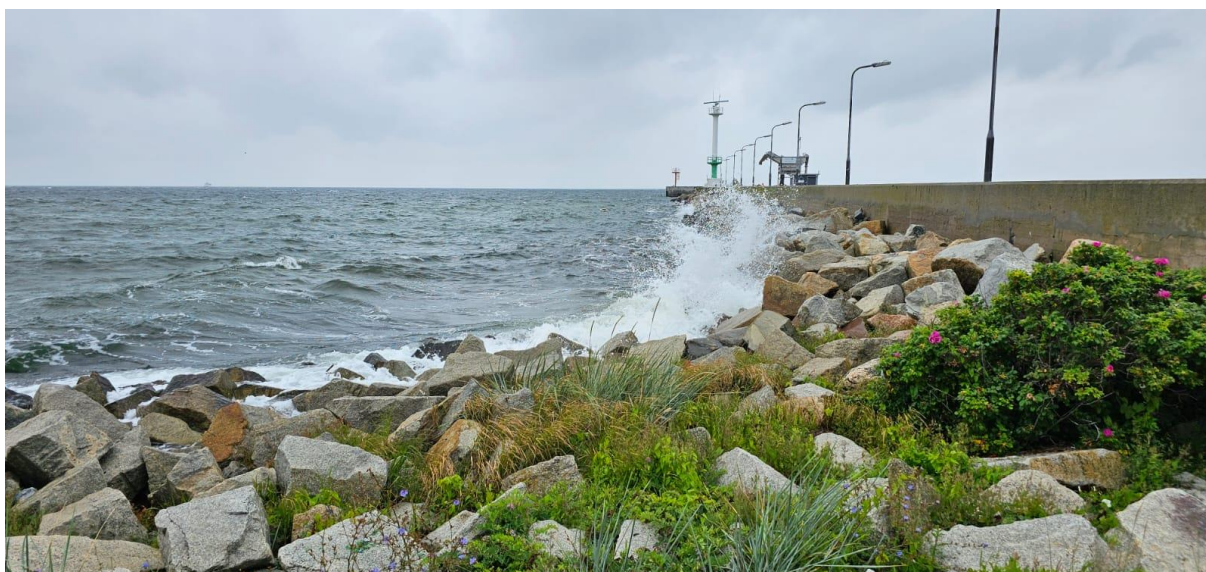
**W sobotę** niemal w całym kraju **zachmurzenie duże** i postępujące od południa do centrum **opady deszczu.** Okresami opady o natężeniu umiarkowanym lub silnym. Prognozowana suma przeważnie **do 15 mm, miejscami do 25 mm.** Na **wschodzie miejscami burze, możliwy grad** a suma opadów w obszarze występowania burz **do 40 mm.** Temperatura maksymalna **od 17°C do 27°C,** najcieplej na **Lubelszczyźnie i Podkarpaciu od 28°C do 30°C.** Wiatr słaby i umiarkowany, z kierunków północnych. **Podczas burz porywy wiatru do 70 km/h.**

**W niedzielę** niemal w całym kraju **pochmurno,** a **na wschodzie nadal bardzo ciepło,** temperatura w dzień **od 24°C do 30°C,** przelotny deszcz i burze z gradem. **Na zachodzie i w centrum intensywne opady deszczu** i znacznie chłodniej, **od 15°C do 20°C.** Wiatr słaby i umiarkowany, **w czasie burz w porywach do 70 km/h.**

**W poniedziałek i we wtorek** już w całym kraju odczuwalne **ochłodzenie,** nadal dużo chmur i przelotne opady deszczu. Temperatura maksymalna w poniedziałek **od 16°C do 20°C,** a we wtorek od **17°C do 22°C.** Wiatr umiarkowany i porywisty, zachodni.

**W środę** już znacznie **cieplej i więcej przejaśnień,** a opady deszczu jedynie na północy kraju. Temperatura maksymalna **od 23°C na północnym wschodzie do 28°C na południowym zachodzie,** jedynie nad **morzem chłodniej od 19°C do 21°C.** Wiatr słaby i umiarkowany, **nad morzem porywisty,** południowo-zachodni.

**W czwartek powrót lata.** Dużo słońca w całym kraju, bez opadów i bardzo ciepło. Temperatura **od 22°C na północnym wschodzie i nad morzem, około 28°C w centrum do 31°C na południowym zachodzie.** Wiatr słaby, zmienny.



Fot. Grzegorz Walijewski | IMGW-PIB

## PROGNOZA HYDROLOGICZNA

W weekend przez obszar naszego kraju, powoli z południa na północ, będzie wędrował układ niskiego ciśnienia i związany z nim front atmosferyczny. Strefa frontu oddzieli dwie skrajnie różne termicznie, ale bardzo wilgotne masy powietrza. Z uwagi na powolny ruch frontu i znaczne zasoby wilgoci, miejscami, zwłaszcza w południowej, centralnej i wschodniej części kraju, sumy opadów mogą być znaczne, powodując wzrosty stanów wody w rzekach miejscami powyżej stanów umownych, a w obszarach miejskich podtopienia. Od poniedziałku spokojniej.

### Dorzecze Wisły

Na górnej Wiśle od weekendu obserwowane będą wzrosty poziomu wody do strefy wody średniej, a w źródłowym odcinku do wysokiej z możliwością przekroczenia stanów ostrzegawczych. Następnie wahania. Na środkowym odcinku początkowo przeważać będzie stabilizacja i spadki, a następnie od niedzieli zaznaczą się wzrosty związane ze spływem wód opadowych i utworzeniem się fali wezbraniowej. Na tym odcinku stany wody układać się będą w strefie wody średniej i niskiej, lokalnie wzrosty osiągać będą strefę wody wysokiej. Na dolnej Wiśle i w jej ujściowym odcinku prognozowane są wahania w strefie wody średniej i niskiej.

W zlewniach dopływów górnej i środkowej Wisły do soboty prognozowana jest stabilizacja, jedynie na Podkarpaciu w piątek, w związku z prognozowanymi burzami, mogą lokalnie zaznaczyć się wzrosty do strefy wody wysokiej. Od soboty w zlewni górnej i środkowej Wisły przeważać będą wzrosty, lokalnie gwałtowne po opadach deszczu, a następnie przemieszczania się wód opadowych w dół zlewni. Wzrosty na rzekach będą miały miejsce głównie w strefie wody średniej i wysokiej z licznymi przekroczeniami stanów ostrzegawczych, a lokalnie również alarmowych. Na mniejszych ciekach górskich i w zlewniach silnie zurbanizowanych możliwe są wezbrania i lokalne podtopienia. Po weekendzie prognozuje się stopniowe spadki oraz stabilizację stanów wody.

Na dopływach dolnej Wisły prognozuje się na ogół stabilizację oraz lokalne wahania, od niedzieli również wzrosty, w obecnych strefach i punktowo do strefy wysokiej. Od poniedziałku ponownie przeważać będzie stabilizacja.

### Dorzecze Odry

Na górnej Odrze prognozowana jest początkowo stabilizacja stanów wody na ogół w strefie wody niskiej. W weekend możliwe są wzrosty stanów wody do strefy wody wysokiej, punktowo z przekroczeniami stanu ostrzegawczego, związane z prognozowanymi opadami deszczu. Na Odrze środkowej przeważać będą wahania stanów wody związane z gospodarką wodną, a od weekendu wzrosty w wyniku spływu wód opadowych. Na dolnym odcinku Odry obserwować będziemy stabilizację i nieznaczne wahania stanów wody w strefie wody niskiej i średniej, jedynie w ujściowym odcinku wahania mogą sięgać do strefy wody wysokiej.

W zlewniach dopływów górnej i środkowej Odry prognozowane są początkowo stabilizacja i nieznaczne wahania w aktualnych strefach. Od soboty w wyniku prognozowanych opadów mogą wystąpić znaczące wzrosty stanów wody szczególnie w zlewniach dopływów górnej Odry i na lewostronnych górskich dopływach Odry środkowej. Lokalnie, na odcinkach rzek poniżej obiektów hydrotechnicznych mogą występować okresowe wahania stanów wody związane z prowadzoną gospodarką wodną. W małych zlewniach górskich oraz zlewniach silnie

zurbanizowanych możliwe są przekroczenia stanów umownych, lokalne wezbrania i podtopienia – przede wszystkim na obszarze woj. śląskiego i opolskiego oraz wschodniej części dolnośląskiego. Po weekendzie zaznaczą się spadki i stabilizacja.

Na Warcie i jej dopływach prognozuje się głównie stabilizację stanów wody, lokalnie niewielkie spadki i wzrosty. W weekend występować mogą także wzrosty i wahania stanów wody związane prognozowanymi na weekend opadami oraz z pracą urządzeń hydrotechnicznych. Stany wody na Warcie i jej dopływach, układać się będą – w strefach wody niskiej, lokalnie średniej i wysokiej.

### **Wybrzeże i rzeki Przymorza**

W najbliższych dniach wzdłuż Wybrzeża, na Zalewie Szczecińskim, na Żuławach i na Zalewie Wiślanym prognozowane są wahania i wzrosty poziomów wody – w strefie wody średniej i wysokiej.

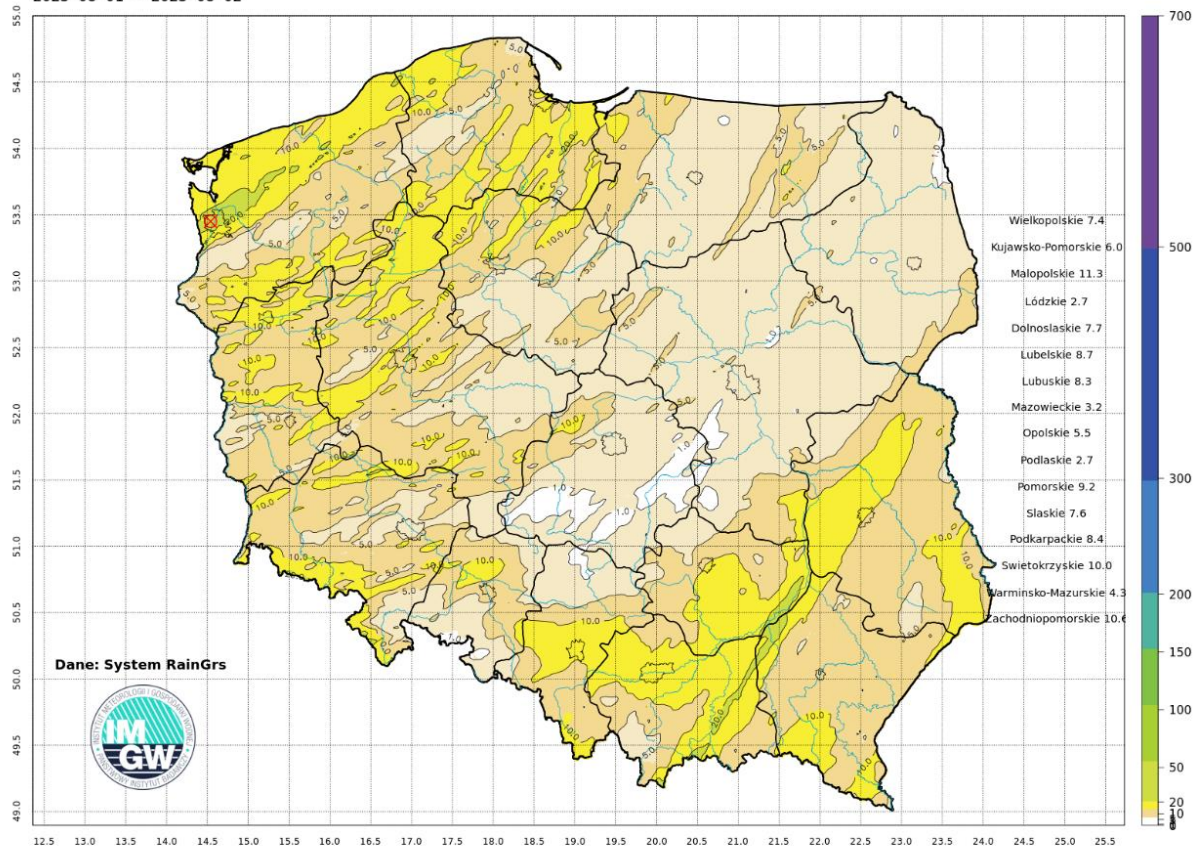
Na rzekach Przymorza, na rzekach uchodzących do Zatoki Gdańskiej i Zalewu Wiślanego prognozowane są na ogół wahania stanów wody w strefie wody niskiej i średniej, lokalnie wysokiej. W wyniku prognozowanych na weekend opadów, zaznaczą się wzrosty z możliwością punktowych przekroczeń stanów ostrzegawczych.

### **SUSZA HYDROLOGICZNA**

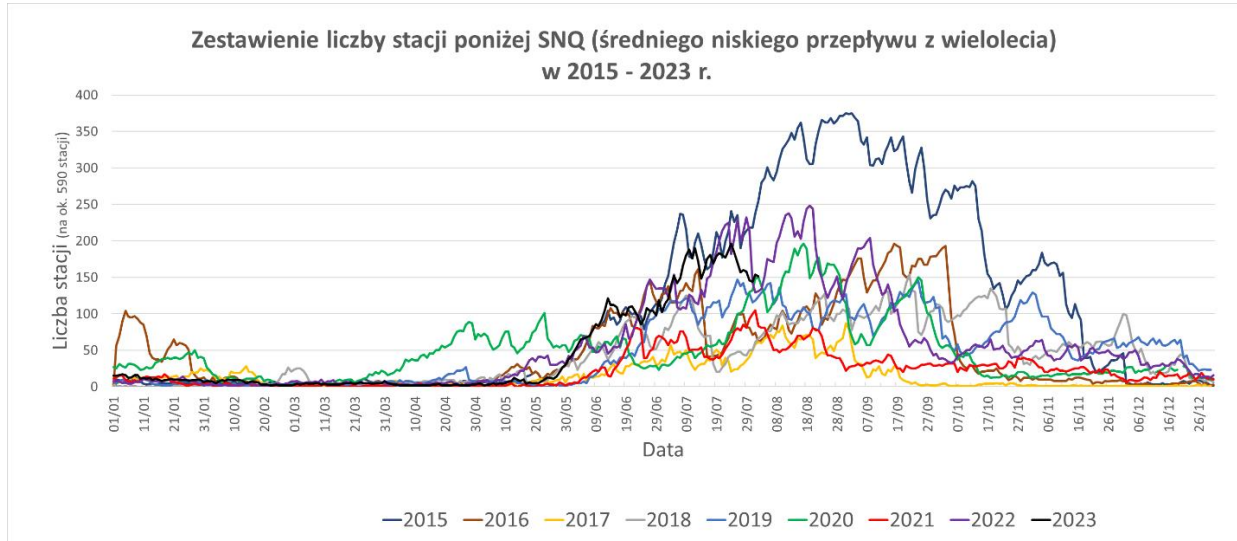
Sytuacja pod kątem suszy hydrologicznej na przestrzeni ostatnich 7 dni niewiele się zmieniła. Obecnie notujemy 149 stacji z przepływem poniżej SNQ – o 8 stacji mniej niż tydzień temu. W ciągu mijającego tygodnia liczba stacji z przekroczeniami SNQ ulegała nieznacznym wahaniom głównie w wyniku pojawiających się przelotnych opadów.

W ostatnich 7 dniach obserwowany był wzrost wilgotności gleby w warstwie 0-7 cm. Najmniej korzystne warunki panują w centralnej Polsce, woj. łódzkim, wielkopolskim, lubelskim, i na północy woj. opolskiego i śląskiego oraz częściowo w woj. podlaskim i warmińsko-mazurskim. W przy powierzchniowej warstwie gleby wartości wskaźnika wynoszą tam poniżej 50-55%. Sytuacja uległa poprawie również w głębszych warstwach gleby (7-28 cm). Najmniej wilgoci jest w jeszcze głębszej warstwie gleby 28-100 cm. W tym przypadku obszary z wilgotnością gleby 10-30% obejmują o wiele większy teren północno zachodniej i centralnej Polski, jak również rozszerzają swój zasięg w jej wschodnich dzielnicach.

Aktualnie w Polsce obowiązuje 62 ostrzeżenia przed suszą hydrologiczną. W nadchodzącym tygodniu sytuacja pod kątem niżówki ulegnie poprawie. Liczba stacji z przepływem poniżej SNQ po prognozowanych weekendowych opadach deszczu początkowo powinna znacznie zmaleć, ale pod koniec prognozowanego okresu liczba stacji z przepływem SNQ może ponownie nieznacznie wzrastać.

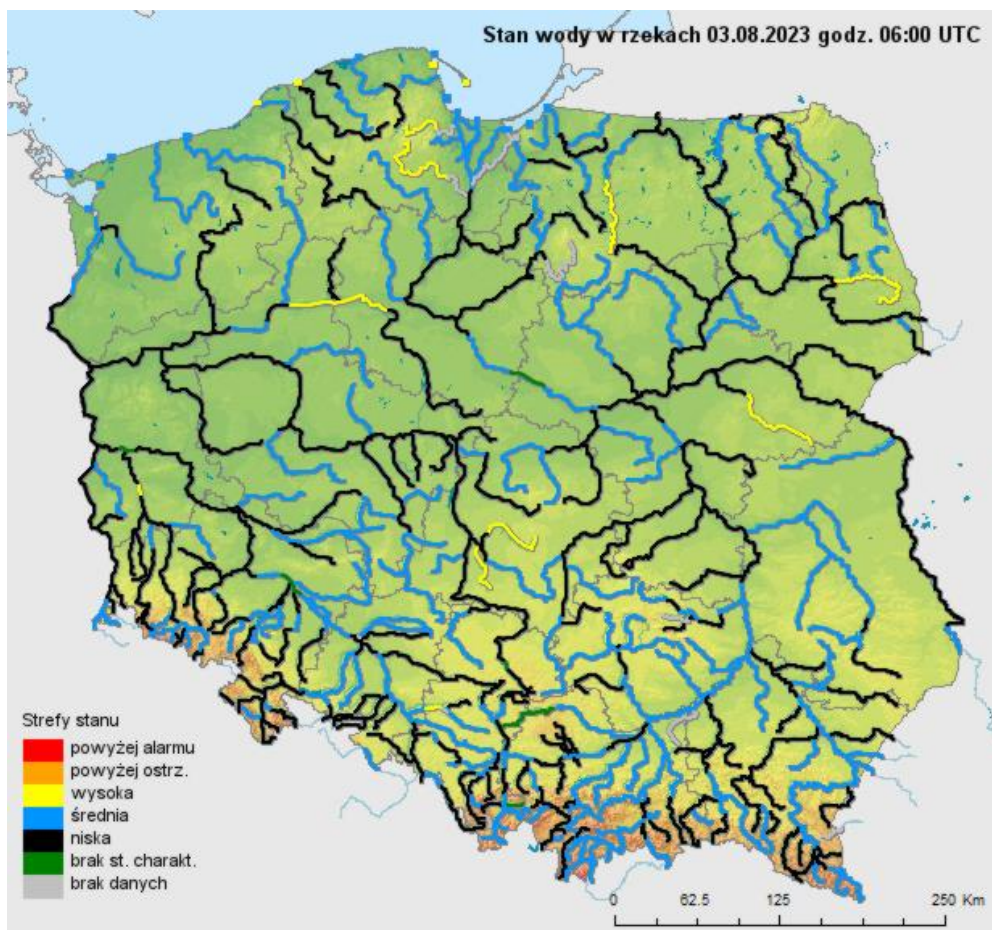


Suma skumulowanego opadu od początku sierpnia 2023.



Porównanie liczby stacji z przepływem poniżej SNQ.





Stan wody na rzekach w Polsce 03.08.2023 r. godz. 8:00.

Dodatkowe informacje 24h/dobę:

IMGW-PIB Biuro Prasowe

Twitter: <https://twitter.com/IMGWmeteo>

E. [biuroprasowe@imgw.pl](mailto:biuroprasowe@imgw.pl) | T. (+48) 503 122 100

**SERWIS POGODOWY DLA POLSKI:** <https://meteo.imgw.pl/>

**APLIKACJA MOBILNA:** <http://aplikacjameteo.imgw.pl/>

**SERWIS Z CAŁOROCZNĄ POGODĄ DLA GÓR:** <http://gory.imgw.pl/>

**DARMOWY WIDGET POGODOWY:** <http://widgetmeteo.imgw.pl/>

IMGW-PIB. Instytut pełni kluczową rolę w osłonie meteorologicznej kraju od 1919 roku. Od Tatr po Bałtyk, od Karpat po Zalew Szczeciński analizujemy, dostarczamy prognozy i wydajemy ostrzeżenia. Nasze systemy informacyjne i rozwiązania działają 24/7 przez cały rok, wsparte wiedzą i doświadczeniem analityków i specjalistów meteorologii i hydrologii. Jesteśmy Instytutem skupiającym wysokiej klasy specjalistów i dysponujemy niezbędną infrastrukturą do pracy nad nim. Pogoda i klimat to jeden z najważniejszych tematów we współczesnym świecie.