



## BIURO PRASOWE IMGW-PIB

Serwis pogodowy: [meteo.imgw.pl](http://meteo.imgw.pl)

Twitter 24/7 @imgwmeteo

Rzecznik Prasowy: Grzegorz Walijewski

E. [biuroprasowe@imgw.pl](mailto:biuroprasowe@imgw.pl)

T. (+48) 503 122 100

Warszawa, 10.08.2023 r.

### Komunikat Biura Prasowego IMGW-PIB

## Prognoza meteorologiczna i szczegółowa prognoza hydrologiczna na kolejne 7 dni (11.08-17.08.2023 r.)

### PROGNOZA METEOROLOGICZNA

**W najbliższych dniach powoli ociepli się, piątek i sobota nie przyniosą groźnych zjawisk. Od niedzieli prognozujemy upały i burze, także z gradem. W wielu miejscach temperatura przekroczy 30°C.**



Fot. Maciej Maciejewski | IMGW-PIB

W **piątek** zachmurzenie małe i umiarkowane, na północy i wschodzie okresami duże ze słabym przelotnym deszczem. Temperatura maksymalna od 19°C, 20°C nad morzem i w dolinach karpackich do 22°C w centrum i 24°C na południowym wschodzie. Wiatr na ogół słaby, zmienny.



W **sobotę** pogodnie. Temperatura maksymalna od 24°C na wschodzie do 29°C na zachodzie, chłodniej lokalnie nad morzem i w dolinach karpackich oraz na Zamojszczyźnie, od 21°C do 23°C. Wiatr słaby i umiarkowany, z kierunków zachodnich.

W **niedzielę** zachmurzenie małe i umiarkowane, na zachodzie kraju, a po południu także na północy i w centrum wzrastające do dużego, aż do wystąpienia przelotnych opadów deszczu i burz. Możliwy grad. Temperatura od 24°C na Pomorzu do 31°C w centrum i na północnym wschodzie, nad morzem od 20°C do 24°C. Wiatr słaby i umiarkowany, zachodni, w czasie burz w porywach do 70 km/h.

W **poniedziałek, wtorek i środę** upalnie i burzowo. Temperatura maksymalna od 28°C do 33°C, nad morzem okresami chłodniej, od 22°C do 27°C. Wiatr słaby i umiarkowany, z kierunków południowych, nad morzem okresami północny. W czasie burz porywy do 70 km/h.

W **czwartek** nad zachodnią Polskę może napłynąć chłodniejsze powietrze z przelotnymi opadami deszczu. Na wschodzie i południu będzie nadal upalnie i burzowo. Temperatura maksymalna od około 22°C na Pomorzu i nad morzem do 33°C na południu i wschodzie. Wiatr słaby i umiarkowany, z kierunków zachodnich i północnych. W czasie burz porywy do 80 km/h.

## PROGNOZA HYDROLOGICZNA

**Nadchodzący tydzień przyniesie dużą zmianę w pogodzie. Stopniowo będzie robić się coraz cieplej, a od niedzieli wrócą upały. Będzie też zdecydowanie mniej padać. Burze mogą występować od niedzieli.**

### Dorzecze Wisły

W nadchodzącym tygodniu na górnej Wiśle prognozowane są głównie spadki lub wahania stanów wody w strefie wody średniej, lokalnie w strefie wody wysokiej do strefy wody średniej. Na środkowej Wiśle, do Gusina, występować będą spadki stanów wody na granicy strefy wody średniej i wysokiej. Poniżej Gusina, w związku z przemieszczeniem się fali wezbraniowej, obserwowane będą wzrosty w strefie wody średniej. Po przejściu wezbrania, w drugiej części weekendu występować będą spadki, a następnie stabilizacja. Na dolnej Wiśle początkowo prognozowana jest stabilizacja, a w trakcie weekendu wzrosty związane z przemieszczaniem się wezbrania, w strefie wody niskiej, do strefy wody średniej.

W zlewniach dopływów górnej Wisły prognozowane są na ogół spadki i stabilizacja stanów wody. W czwartek (10.08) w zlewni górnego Sanu mogą zaznaczyć się większe wzrosty stanów wody spowodowane prognozowanymi opadami burzowymi. W dalszej części tygodnia, jeśli pojawią się opady o charakterze burzowym, to również możliwe są wzrosty i wahania raczej w aktualnych strefach stanów, ale w przypadku wystąpienia intensywnego opadu możliwe są osiągnięcia lub przekroczenia stanów ostrzegawczych. Lokalnie możliwe są również wahania związane z pracą

urządzeń hydrotechnicznych. Stany wody układać się będą głównie w strefie wody średniej, lokalnie niskiej i wysokiej.

W zlewni Bugu i Narwi prognozowane są na ogół stabilizacja i spadki stanu wody. Lokalnie możliwe są wahania spowodowane pracą urządzeń hydrotechnicznych – stany wody układać się będą w strefie wody średniej i niskiej, lokalnie wysokiej.

W zlewniach pozostałych dopływów środkowej i dolnej Wisły przewidywane są stabilizacja i spadki stanów wody, lokalnie wahania w obecnych strefach stanów wody. W poniedziałek na dopływach dolnej Wisły mogą pojawić się lokalnie większe wahania stanów wody spowodowane prognozowanymi opadami burzowymi.



Zalew Stryków, 08.08.2023 r. Fot. Grzegorz Walijewski | IMGW-PIB

## **Dorzecze Odry**

Na górnej Odrze prognozowane są spadki stanów wody w strefie wody średniej, lokalnie do strefy wody niskiej. Na Odrze środkowej zaznaczą się wahania stanów wody na ogół z tendencją spadkową. Poniżej Nowej Soli początkowo przewidywane są wzrosty związane ze spływem wód opadowych z minionych opadów w strefie wody niskiej i średniej. Na Odrze granicznej prognozowana jest tendencja wzrostowa do strefy wody średniej.

W zlewniach dopływów górnej i środkowej Odry prognozowane są spadki i stabilizacja stanów wody w strefie wody średniej, lokalnie niskiej i wysokiej. Na prawostronnych dopływach środkowej Odry mogą początkowo zaznaczać się jeszcze niewielkie wzrosty. Lokalnie możliwe są wahania związane z pracą urządzeń hydrotechnicznych oraz wahania i wzrosty, jeśli wystąpią opady burzowe (głównie w drugiej części okresu prognozy).

Na Warcie i jej dopływach przewidywane są głównie spadki i stabilizacja, lokalnie wahania i wzrosty stanów wody spowodowane pracą urządzeń hydrotechnicznych, a początkowo również spływem wód opadowych. Stany wody układać się będą głównie w strefie wody średniej i niskiej, lokalnie wysokiej.

## Wybrzeże i rzeki Przymorza

W najbliższych dniach wzdłuż Wybrzeża, na Zalewie Szczecińskim, na Żuławach i na Zalewie Wiślanym prognozowane są wahania poziomów wody, od niedzieli także niewielka tendencja wzrostowa – w strefie wody średniej i wysokiej.

Na rzekach Przymorza, na rzekach uchodzących do Zatoki Gdańskiej i Zalewu Wiślanego prognozowane są na ogół wahania stanów wody w strefie wody niskiej i średniej, lokalnie wysokiej. W wyniku prognozowanych od niedzieli burz, zaznaczają się wzrosty i wahania w aktualnych strefach stanów.

## Susza hydrologiczna

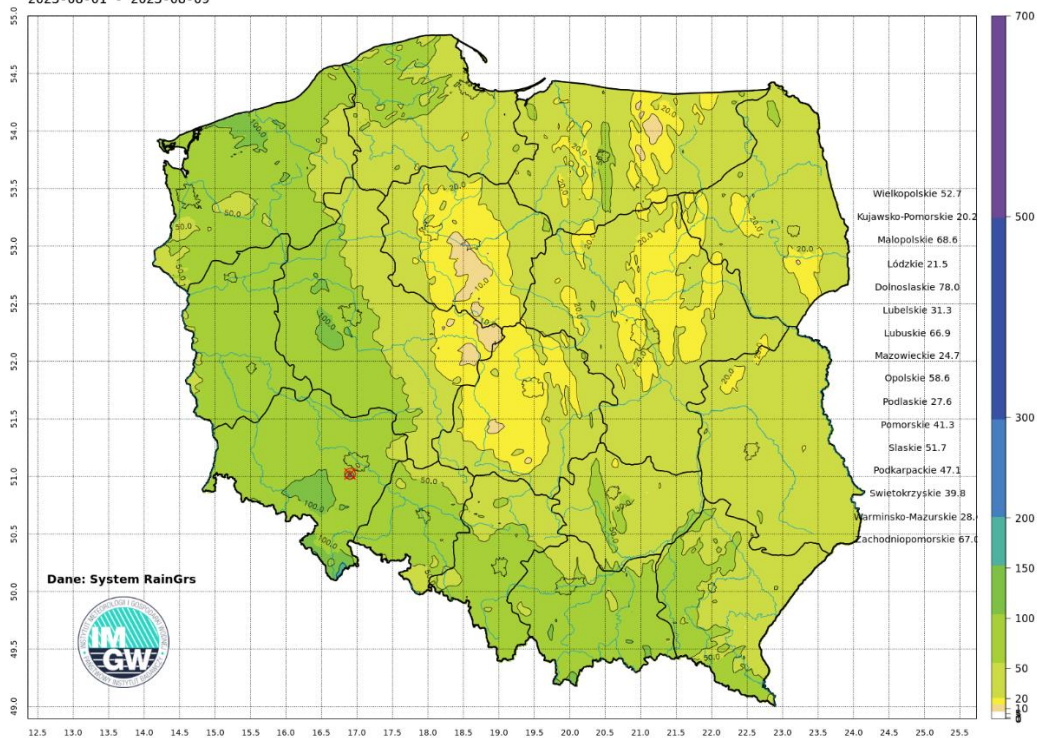
Sytuacja pod kątem suszy hydrologicznej na przestrzeni ostatnich 7 dni znacznie się poprawiła. Obecnie notujemy 106 stacji z przepływem poniżej SNQ. Jest to o 43 stacji mniej niż tydzień temu. W ciągu mijającego tygodnia liczba stacji z przekroczeniami SNQ ulegała znacznemu spadkowi na skutek weekendowych, obfitych opadów deszczu i następnie spływu wody opadowej.

W ostatnich 7 dniach obserwowany był wzrost wilgotności gleby w warstwie 0-7 cm. Najmniej korzystne warunki panują w centralnej i północno-wschodniej Polsce. W przy powierzchniowej warstwie gleby wartości wskaźnika wynoszą tam poniżej 60%. Sytuacja uległa poprawie również w głębszych warstwach gleby (7-28 cm). Tylko punktowo na północy woj. łódzkiego, północy woj. mazowieckiego i wschodzie woj. warmińsko-mazurskiego wskaźnik wilgotności spada poniżej 50%. Najmniej wilgoci jest w jeszcze głębszej warstwie gleby 28-100 cm. W tym przypadku, obszary z wilgotnością gleby 10-30% obejmują znaczny obszar wschodniej, zachodniej i centralnej Polski.

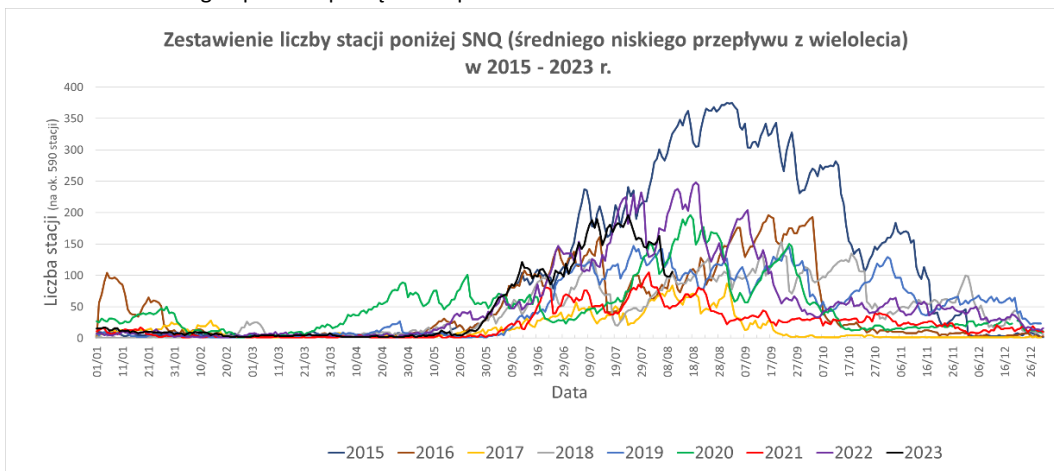
Aktualnie w Polsce obowiązuje 58 ostrzeżeń przed suszą hydrologiczną. W nadchodzącym tygodniu sytuacja pod kątem niżówki ponownie będzie się pogarszać, a liczba stacji z przepływem poniżej SNQ wzrastać. Nadchodzący tydzień nie przyniesie znacznych opadów, które podtrzymałyby trend w poprawie sytuacji, dodatkowo prognozowane są wysokie wartości temperatury (upały), które będą zwiększać parowanie, w związku z czym należy spodziewać się spadków stanów i przepływów wody w rzekach.

Skumulowana miesięczna suma opadu  
2023-08-01 - 2023-08-09

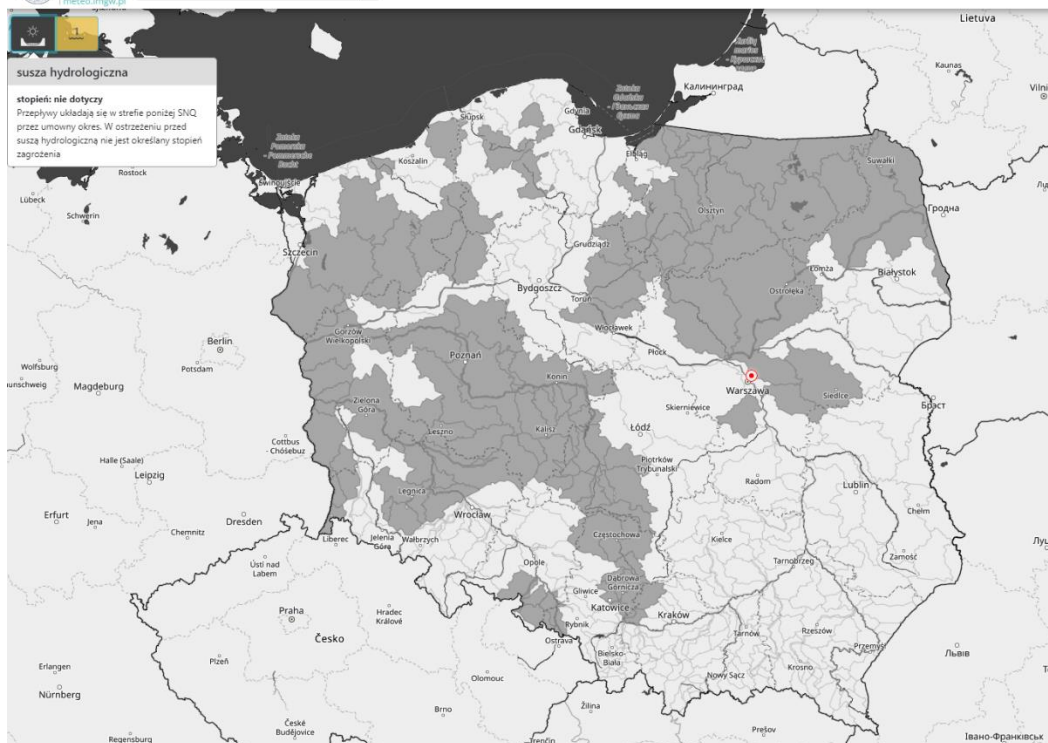
Opad maksymalny: 276.9 mm



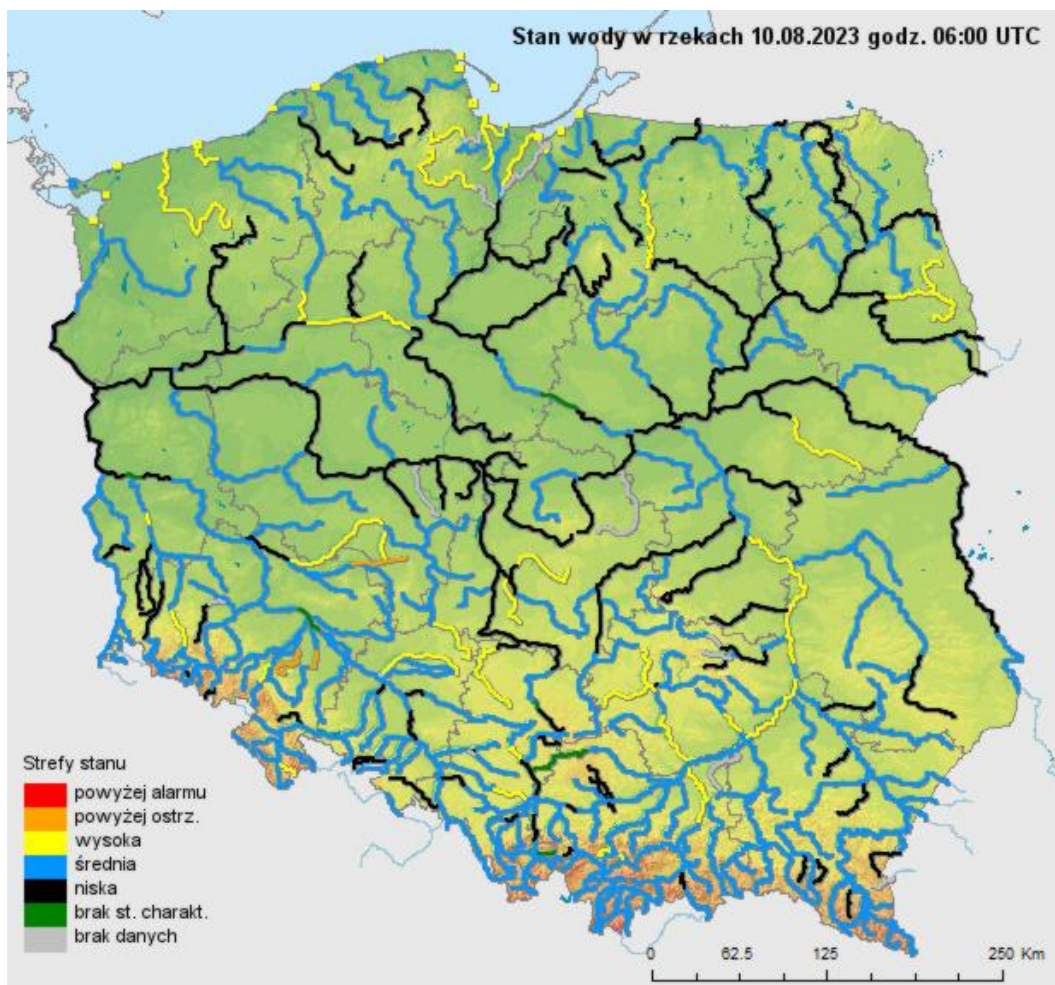
Suma skumulowanego opadu od początku sierpnia 2023.



Porównanie liczby stacji z przepływem poniżej SNQ.



Ostrzeżenia przed suszą hydrologiczną (kolor szary) 10.08.2023 r.



Stan wody na rzekach w Polsce 10.08.2023 r. godz. 8:00.

Dodatkowe informacje 24h/dobę:

IMGW-PIB Biuro Prasowe

Twitter: <https://twitter.com/IMGWmeteo>

E. [biuroprasowe@imgw.pl](mailto:biuroprasowe@imgw.pl) | T. (+48) 503 122 100

**SERWIS POGODOWY DLA POLSKI:** <https://meteo.imgw.pl/>

**APLIKACJA MOBILNA:** <http://aplikacjameteo.imgw.pl/>  
**SERWIS Z CAŁOROCZNĄ POGODĄ DLA GÓR:** <http://gory.imgw.pl/>  
**DARMOWY WIDGET POGODOWY:** <http://widgetmeteo.imgw.pl/>

IMGW-PIB. Instytut pełni kluczową rolę w osłonie meteorologicznej kraju od 1919 roku. Od Tatr po Bałtyk, od Karpat po Zalew Szczeciński analizujemy, dostarczamy prognozy i wydajemy ostrzeżenie. Nasze systemy informacyjne i rozwiązania działają 24/7 przez cały rok, wsparte wiedzą i doświadczeniem analityków i specjalistów meteorologii i hydrologii. Jesteśmy Instytutem skupiającym wysokiej klasy specjalistów i dysponujemy niezbędną infrastrukturą do pracy nad nim. Pogoda i klimat to jeden z najważniejszych tematów we współczesnym świecie.