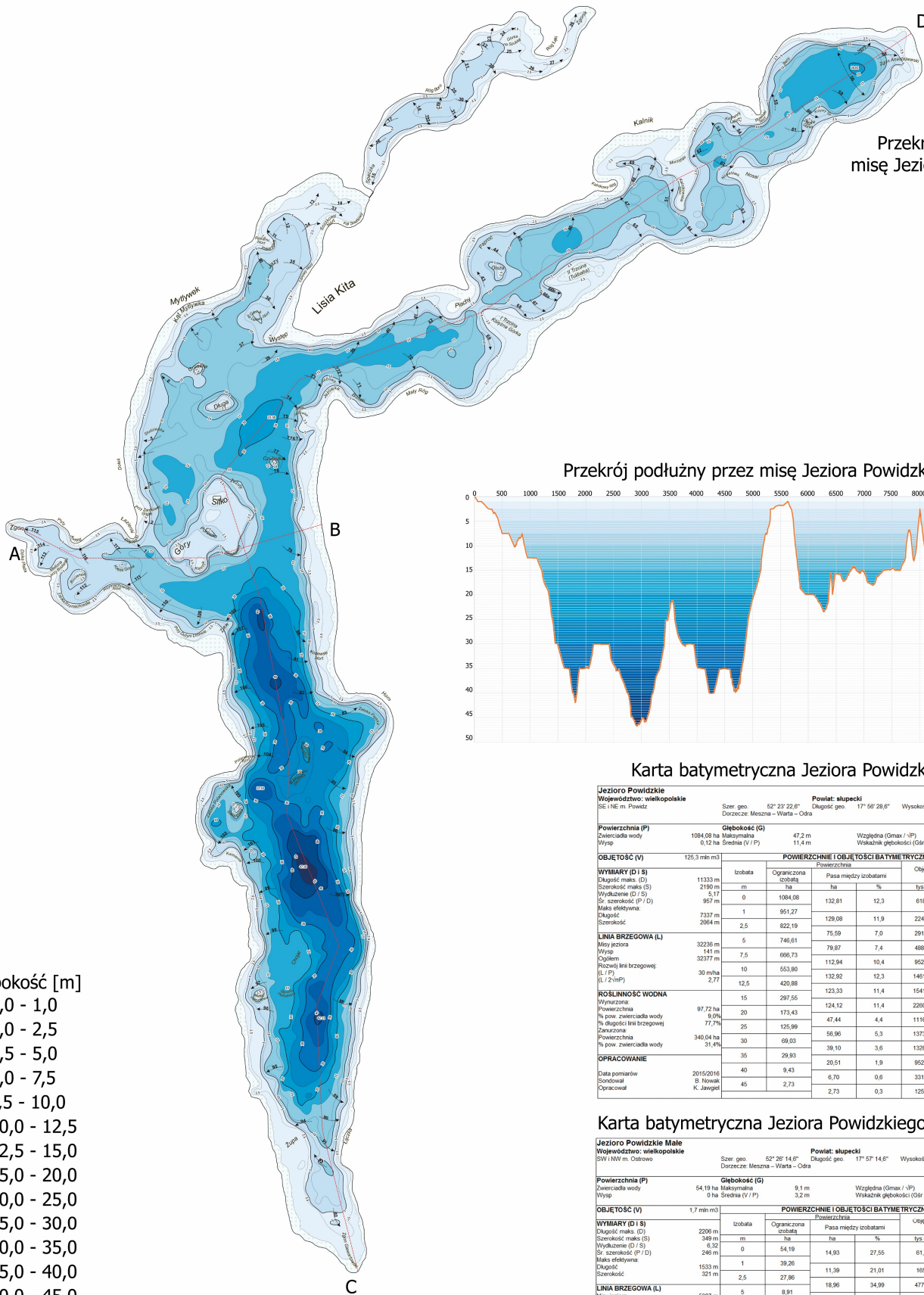
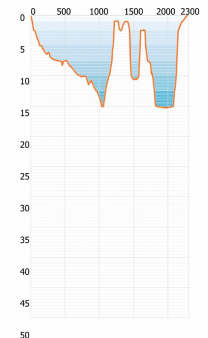


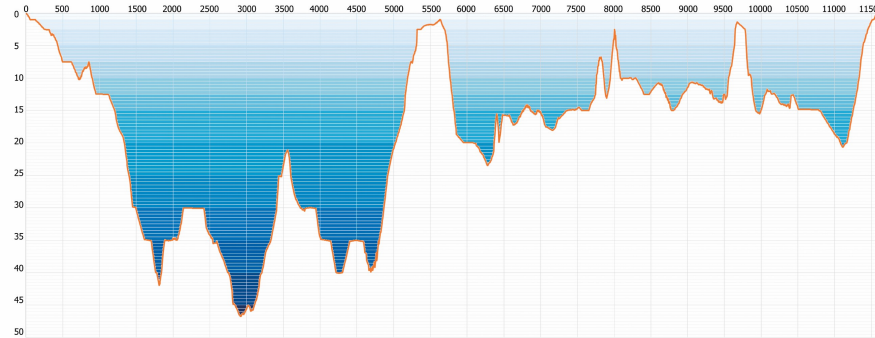
# Plan batymetryczny Jeziora Powidzkiego i Powidzkiego Małego



Przekrój poprzeczny przez miś Jeziora Powidzkiego (A - B)



Przekrój podłużny przez miś Jeziora Powidzkiego (C - D)



Karta batymetryczna Jeziora Powidzkiego

Jezioro Powidzkie		Powiat: słupecki	
Województwo: wielkopolskie		Szer. geo: 52° 22' 22.6"	
SE 1 NE m. Powidz		Długość geo: 17° 56' 28.6"	
		Wysokość: 98.2 m n.p.m	
<b>Powierzchnia (P)</b>	<b>Głębokość (G)</b>		
Zwierciadła wody	1084,08 ha Maksymalna	47,2 m	Względna (Gmax / √P)
Wysp	0,12 ha Średnia (V / P)	11,4 m	Wskaźnik głębokości (Gsr / Gmax)
			0,0143
			0,2425
<b>OBJĘTOŚĆ (V)</b>	125,3 mln m <sup>3</sup>	<b>POWIERZCHNIE I OBJĘTOŚCI BATYMETRYCZNE</b>	
<b>WYMIARY (D i S)</b>		<b>Powierzchnia</b>	
Długość maks (D)	1133 m	izobata	Objętość warstwy między izobatami
Szerokość maks (S)	219 m	m	ha
Wydłużenie (D / S)	5,17	ha	%
Śr. szerokość (P / D)	95,7 m	132,81	12,3
Maks. głębokość	737 m	129,08	11,8
Szerokość	2064 m	75,59	7,0
		2910,32	2,3
<b>LINIA BRZEGOWA (L)</b>			
Między jeziora	32236 m	79,87	7,4
Wysp	141 m	7,4	4883,77
Opłocim	32377 m	112,94	10,4
Różnica linii brzegowej (L / P)	30 m/ha	132,92	12,3
(L / 2 √nP)	2,77	14816,04	11,7
<b>ROŚLINNOŚĆ WODNA</b>			
Wynurzona	15	123,33	11,4
Powierzchnia	97,72 ha	124,12	11,4
% pow. zwierciadła wody	8,0%	47,44	4,4
% długości linii brzegowej	77,7%	56,96	5,3
Zanurzona	340,04 ha	39,10	3,6
Powierzchnia	30	20,51	1,9
% pow. zwierciadła wody	31,4%	6,70	0,6
<b>OPRACOWANIE</b>			
Data pomiarów	2015/2016	2,73	0,3
Sondował	B. Nowak		
Opracował	K. Jawgiel		

Karta batymetryczna Jeziora Powidzkiego Małego

Jezioro Powidzkie Małe		Powiat: słupecki	
Województwo: wielkopolskie		Szer. geo: 52° 26' 14.6"	
SW 1 NW m. Ostrowo		Długość geo: 17° 57' 14.6"	
		Wysokość: 98.2 m n.p.m	
<b>Powierzchnia (P)</b>	<b>Głębokość (G)</b>		
Zwierciadła wody	54,19 ha Maksymalna	9,1 m	Względna (Gmax / √P)
Wysp	0 ha Średnia (V / P)	3,2 m	Wskaźnik głębokości (Gsr / Gmax)
			0,0123
			0,3495
<b>OBJĘTOŚĆ (V)</b>	1,7 mln m <sup>3</sup>	<b>POWIERZCHNIE I OBJĘTOŚCI BATYMETRYCZNE</b>	
<b>WYMIARY (D i S)</b>		<b>Powierzchnia</b>	
Długość maks (D)	2206 m	izobata	Objętość warstwy między izobatami
Szerokość maks (S)	340 m	m	ha
Wydłużenie (D / S)	6,32	ha	%
Śr. szerokość (P / D)	246 m	14,93	27,55
Maks. głębokość	1533 m	11,39	21,01
Szerokość	321 m	18,96	34,99
		477,58	28,04
<b>LINIA BRZEGOWA (L)</b>			
Między jeziora	5327 m	5	8,91
Wysp	0 m	7,5	1,09
Opłocim	5327 m	1,09	2,01
Różnica linii brzegowej (L / P)	98 m/ha		
(L / 2 √nP)	2,04		
<b>ROŚLINNOŚĆ WODNA</b>			
Wynurzona	5,87 ha		
Powierzchnia	10,8%		
% pow. zwierciadła wody	98,4%		
% długości linii brzegowej	Zanurzona		
Powierzchnia	48,44 ha		
% pow. zwierciadła wody	98,9%		
<b>OPRACOWANIE</b>			
Data pomiarów	2015/2016		
Sondował	B. Nowak		
Opracował	K. Jawgiel		

- Głębokość [m]
- 0,0 - 1,0
  - 1,0 - 2,5
  - 2,5 - 5,0
  - 5,0 - 7,5
  - 7,5 - 10,0
  - 10,0 - 12,5
  - 12,5 - 15,0
  - 15,0 - 20,0
  - 20,0 - 25,0
  - 25,0 - 30,0
  - 30,0 - 35,0
  - 35,0 - 40,0
  - 40,0 - 45,0
  - > 45,0
- Przekroje dna (A - B) (C - D)
- ..... Roślinność szuwarowa

1: 10 000

