



BIURO PRASOWE IMGW-PIB

Serwis pogodowy: meteo.imgw.pl
Twitter 24/7 @imgwmeteo

Rzecznik Prasowy: Grzegorz Walijewski
E. biuroprasowe@imgw.pl
T. (+48) 503 122 100

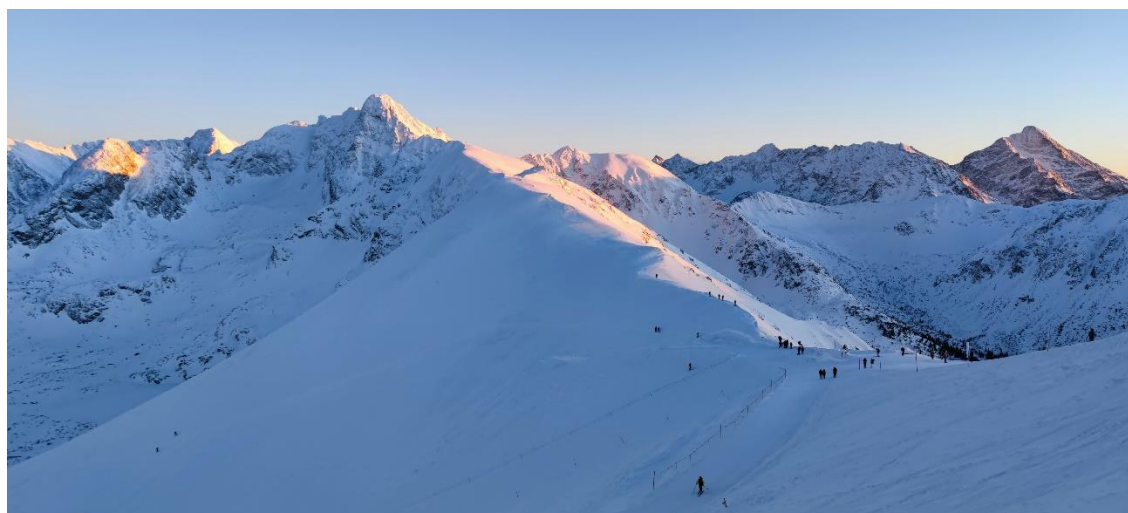
Warszawa, 25.01.2024 r.

Komunikat Biura Prasowego IMGW-PIB

Prognoza meteorologiczna i szczegółowa prognoza hydrologiczna na kolejne 7 dni (26.01-01.02.2024 r.)

PROGNOZA METEOROLOGICZNA

W najbliższych dniach nad Polską utrzyma się deszczowa i wietrzna pogoda, zwłaszcza na wybrzeżu, gdzie wiatr w porywach może sięgać nawet 95-95 km/h. Od niedzieli stopniowo będziemy dostawać się pod wpływ układu wyżowego, wiatr osłabnie, a opadów będzie coraz mniej.



Tatry zimą, 20.01.2024 r. Fot. Witek Kaszkin | IMGW-PIB

W piątek pochmurno z większymi przejaśnieniami. Miejscami deszcz, na wschodzie i w górach także deszcz ze śniegiem i śnieg. Noc i poranek chłodny, od -2°C na wschodzie do 3°C na zachodzie. We wschodniej połowie kraju **nawierzchnie dróg i chodników** miejscami **oblodzone i śliskie**. Temperatura w dzień od około 0°C na wschodzie do 9°C na zachodzie. Wiatr umiarkowany, ale po południu na zachodzie wzmagający się do dość silnego, w porywach do 70-75 km/h.

W nocy z piątku na sobotę przewaga zachmurzenia dużego z opadami deszczu i deszczu ze śniegiem, w górach śniegu. We wschodniej połowie kraju przejściowo możliwe opady **marznącego deszczu powodujące gołoledź**. Wysoko w Karpatach przyrost pokrywy śnieżnej o 12 cm. Temperatura minimalna od około -3°C na wschodzie i rejonach podgórszych Karpat do 3°C na zachodzie. Będzie wietrznie, nad **morzem porywy wiatru mogą sięgać 95 km/h, w głębi lądu do 75 km/h**. W górach porywy wiatru nawet do 130 km/h.



W sobotę pochmurno z opadami deszczu, deszczu ze śniegiem, na wschodzie i w górach śniegu. W Karpatach **przyrost pokrywy śnieżnej o 10 cm do 15 cm**. Temperatura maksymalna od 0°C na Suwalszczyźnie do 6°C na zachodzie. Nadal wietrznie. Wiatr będzie umiarkowany i dość silny, w porywach na zachodzie i w centrum do 70-75 km/h, **nad morzem do 85 km/h**, wieczorem stopniowo słabnący.

W niedzielę poprawa pogody. Zachmurzenie umiarkowane i duże. Słabe opady śniegu bądź deszczu ze śniegiem jedynie na wschodzie kraju. W nocy temperatura od -2°C do 2°C, na Podhalu około -6°C. W dzień od 1°C na wschodzie do 6°C na zachodzie. Wiatr będzie słaby i umiarkowany, na wschodzie i północy jeszcze porywisty.

Od **poniedziałku do środy** zachmurzenie umiarkowane i duże, w środę w wielu miejscach **słonecznie**. We wtorek na wschodzie i północy możliwe słabe opady deszczu. Nocami miejscami na wschodzie temperatura **spadnie do -4°C**, na Podhalu do około -7°C. W dzień będzie od 2°C do 6°C. Wiatr słaby i umiarkowany, przejściowo **w porywach do 60 km/h** nad morzem, tylko we wtorek przeważnie słaby.

W **czwartek** pogorszenie pogody, będzie przeważać zachmurzenie duże z opadami deszczu, w górach śniegu. Zachmurzenie umiarkowane i duże. Zrobi się nieco cieplej, na zachodzie temperatura wzrośnie do 8°C, na wschodzie około 3°C. Wiatr umiarkowany i porywisty; najsilniejsze porywy wiatru na północy, do 55 km/h.

SZCZEGÓŁOWA PROGNOZA HYDROLOGICZNA

Nadchodzący tydzień przyniesie nam dość zróżnicowaną aurę, ale ciepłą, jak na tę porę roku. Do niedzieli z opadami – może to być zarówno deszcz, deszcz ze śniegiem, w górach śnieg, ale również z silnym wiatrem. Takie warunki powodować będą spływ wód opadowo-roztopowych i podniesienie poziomu wody w rzekach w pierwszej połowie okresu prognozy, a na Wybrzeżu wahania. Od niedzieli przeważać będzie stabilizacja i spadki.

Dorzecze Wisły

Na górnej Wiśle początkowo prognozowane są wahania i wzrosty w strefie wody średniej i do wysokiej. Po weekendzie stabilizacja i spadki. Na środkowym odcinku Wisły początkowo przeważać będą spadki w strefie wody średniej, a w weekend zaznaczą się wzrosty w strefie wody średniej i wysokiej. Na dolnej Wiśle przewidywana jest stabilizacja i lokalnie spadki w strefie wody średniej, punktowo wysokiej. W drugiej połowie okresu prognostycznego zaznaczą się wzrosty związane z dalszym spływem wód opadowo-roztopowych w dół zlewni. W ujściowym odcinku przeważać będą wahania w strefie wody wysokiej i okresowo średniej.

W zlewniach dopływów Wisły początkowo przeważać będą wzrosty i wahania stanów wody związane ze spływem wód opadowo-roztopowych i prognozowanymi kolejnymi opadami, na ogół do strefy wody wysokiej, lokalnie powyżej stanów ostrzegawczych, a punktowo nawet alarmowych. Od soboty sytuacja będzie stabilniejsza – dominować będzie na ogół wyrównany przebieg stanów wody, lokalnie wahania i spadki.

W zlewni Narwi i Bugu początkowo spodziewane są przede wszystkim wzrosty stanów wody w strefie wody średniej i wysokiej, punktowo niskiej. Lokalnie mogą występować zakłócenia w przebiegu stanów wody w związku z występującymi zjawiskami lodowymi. Na Bugu w Wyszkwowie i Popowie

stan alarmowy będzie się utrzymywać, a w Małkini może zostać przekroczony. Po weekendzie przeważać będzie stabilizacja w aktualnych strefach.



Rzeka Liwiec podczas roztopów, 24.01.2024 r. Fot. Izabela Adrian | IMGW-PIB

Dorzecze Odry

Na górnej Odrze prognozowane są początkowo wahania i wzrosty stanów wody, następnie, od soboty, stabilizacja – w strefie wody średniej. Na odcinku skanalizowanym Odry przeważać będą wahania stanów wody, początkowo z nieznaczną tendencją wzrostową, w strefie wody średniej i punktowo wysokiej. Na Odrze środkowej swobodnie płynącej prognozowane są początkowo spadki stanów wody w strefie wody wysokiej, a od weekendu wzrosty odcinkami do około stanów ostrzegawczych i po weekendzie stabilizacja. Na dolnym odcinku Odry do Widuchowej przebieg stanów wody będzie wyrównany, od Widuchowej początkowo spodziewane są wzrosty do strefy wody wysokiej z krótkotrwałym przekroczeniem stanu ostrzegawczego w Gryfinie, a w kolejnych dniach spadki.

W zlewniach dopływów górnej i środkowej Odry początkowo przeważać będą wahania stanów wody związane ze spływem wód opadowo-roztopowych. Od piątku do soboty wystąpią wzrosty, będące efektem prognozowanych opadów, na ogół do strefy wody wysokiej, lokalnie powyżej stanów ostrzegawczych, a punktowo nawet alarmowych. Od soboty sytuacja będzie stabilniejsza – dominować będzie na ogół wyrównany przebieg stanów wody, lokalnie wahania i spadki. Na odcinkach rzek pozostających w zasięgu działania urządzeń hydrotechnicznych stany wody mogą ulegać większym wahaniom.

Na Warcie dominować będą początkowo wzrosty spowodowane spływem wód opadowo-roztopowych, a następnie stabilizacja. W zlewniach dopływów Warty sytuacja będzie układać się podobnie – przeważać będą wzrosty i lokalnie wahania podczas opadów. Od soboty sytuacja będzie się stabilizować. Stany wody układać się będą głównie w strefie wody średniej i wysokiej, a przekroczenia stanów umownych na ogół będą się utrzymywać.

Wybrzeże i rzeki Przymorza

W ciągu najbliższej doby w ujściu Odry, wzdłuż Wybrzeża, na Zalewie Wiślanym i na Żuławach prognozowane są wzrosty stanów wody w strefie wysokiej, z możliwością przekroczenia stanu ostrzegawczego w związku z silnym wiatrem. Jedynie na Zalewie Szczecińskim istnieje możliwość większych wzrostów, krótkotrwale powyżej progu alarmowego. W kolejnych terminach stany wody będą ulegały wahaniom i spadkom.

Na rzekach Przymorza obserwowany będzie dalszy wzrost stanu wody, lokalnie powyżej progu ostrzegawczego, który związany będzie z topniejącą pokrywą śnieżną.

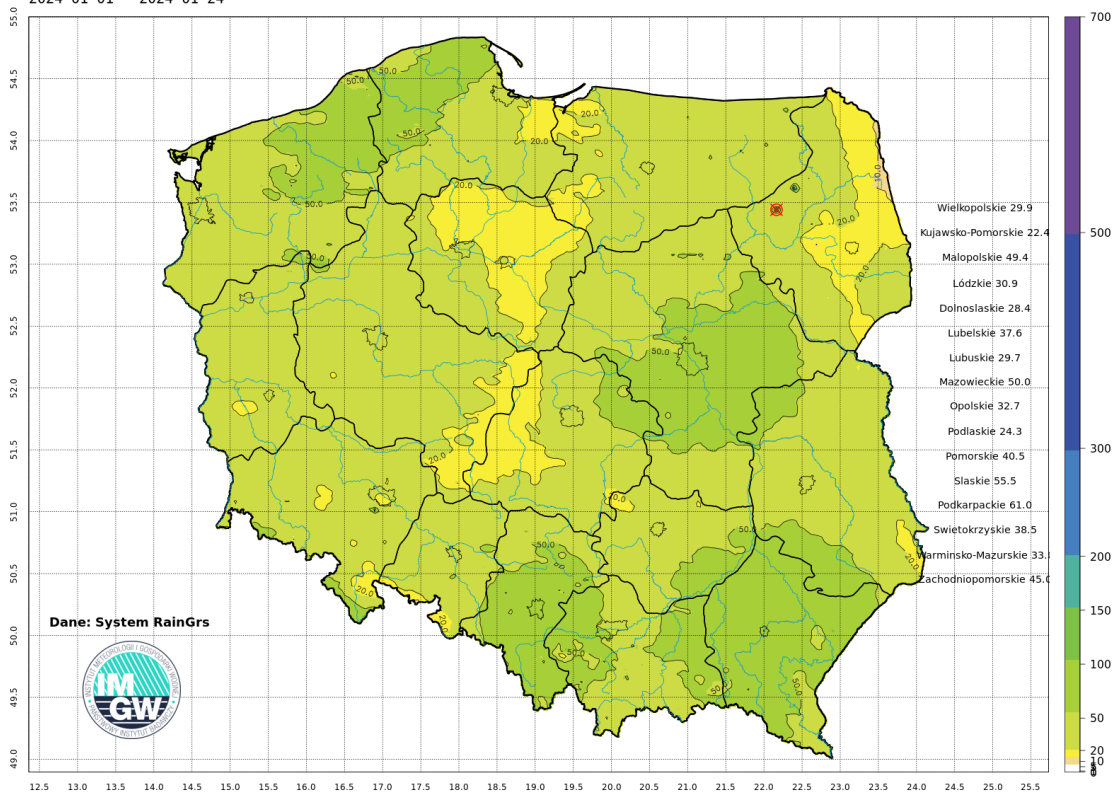
SUSZA HYDROLOGICZNA

Sytuacja pod kątem suszy hydrologicznej w ostatnich 7 dniach nie uległa większej zmianie. Obecnie notowane są 2 stacje z przepływem poniżej SNQ. Aktualnie w Polsce nie ma ostrzeżeń przed suszą hydrologiczną.

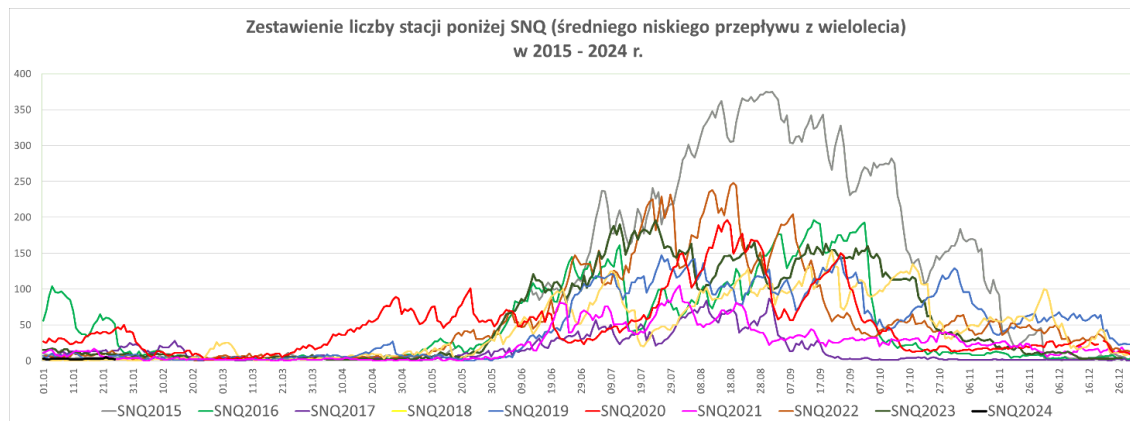
Przez najbliższe 7 dni liczba stacji z przepływem poniżej SNQ nie powinna się znacząco zmieniać i pozostanie na niskim poziomie.

Skumulowana miesięczna suma opadu
2024-01-01 - 2024-01-24

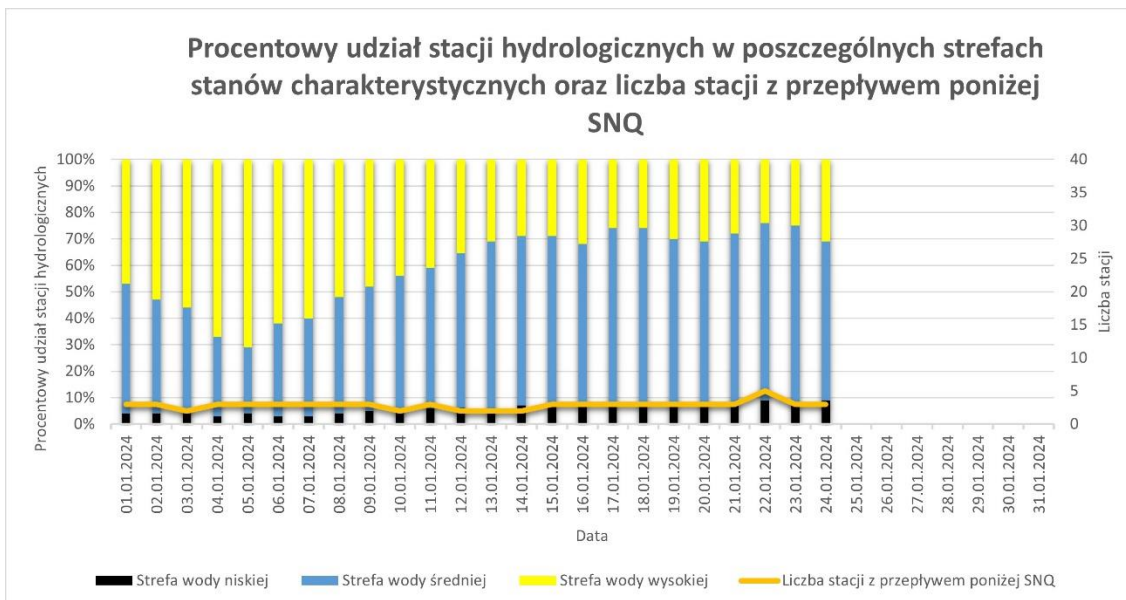
Opad maksymalny: 243.9 mm



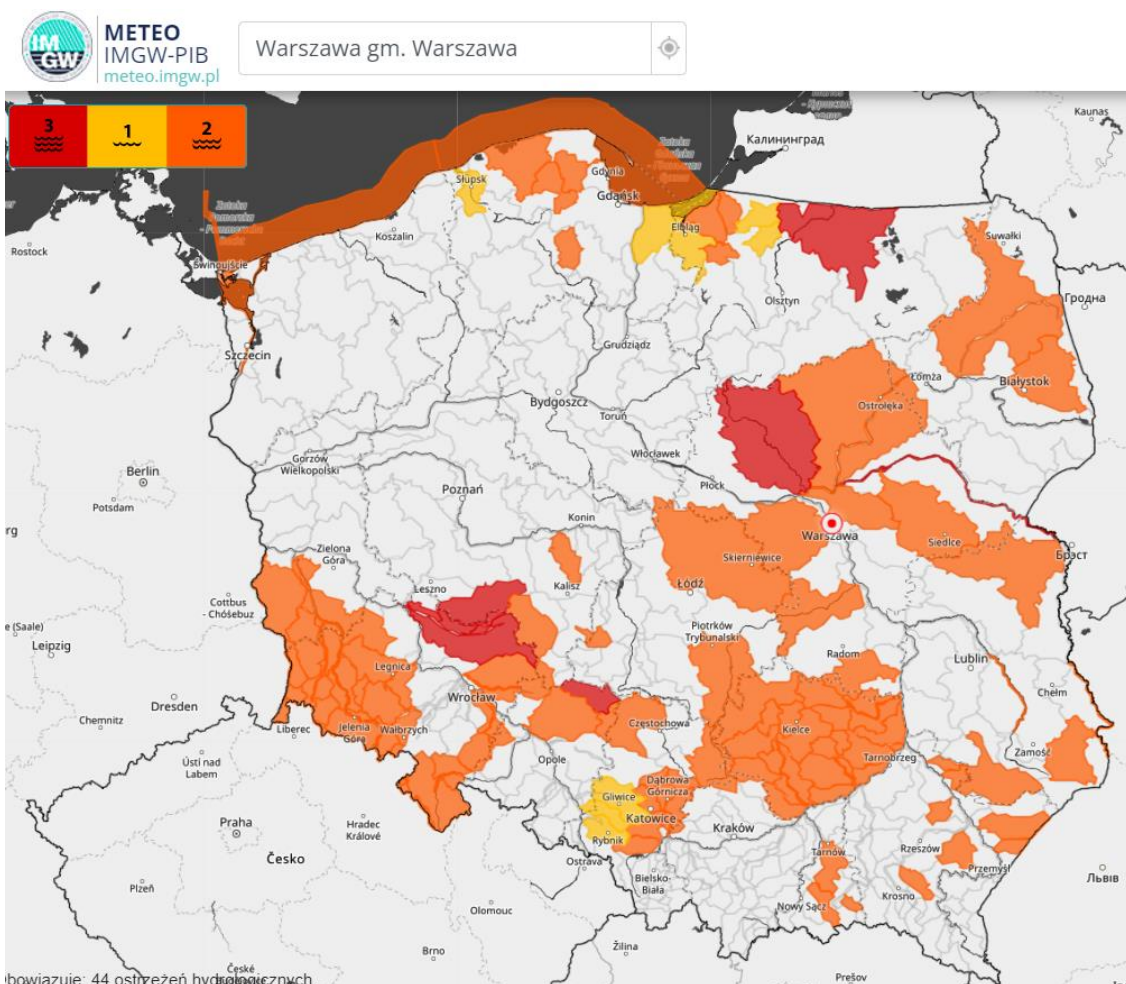
Suma skumulowanego opadu od początku stycznia 2024.



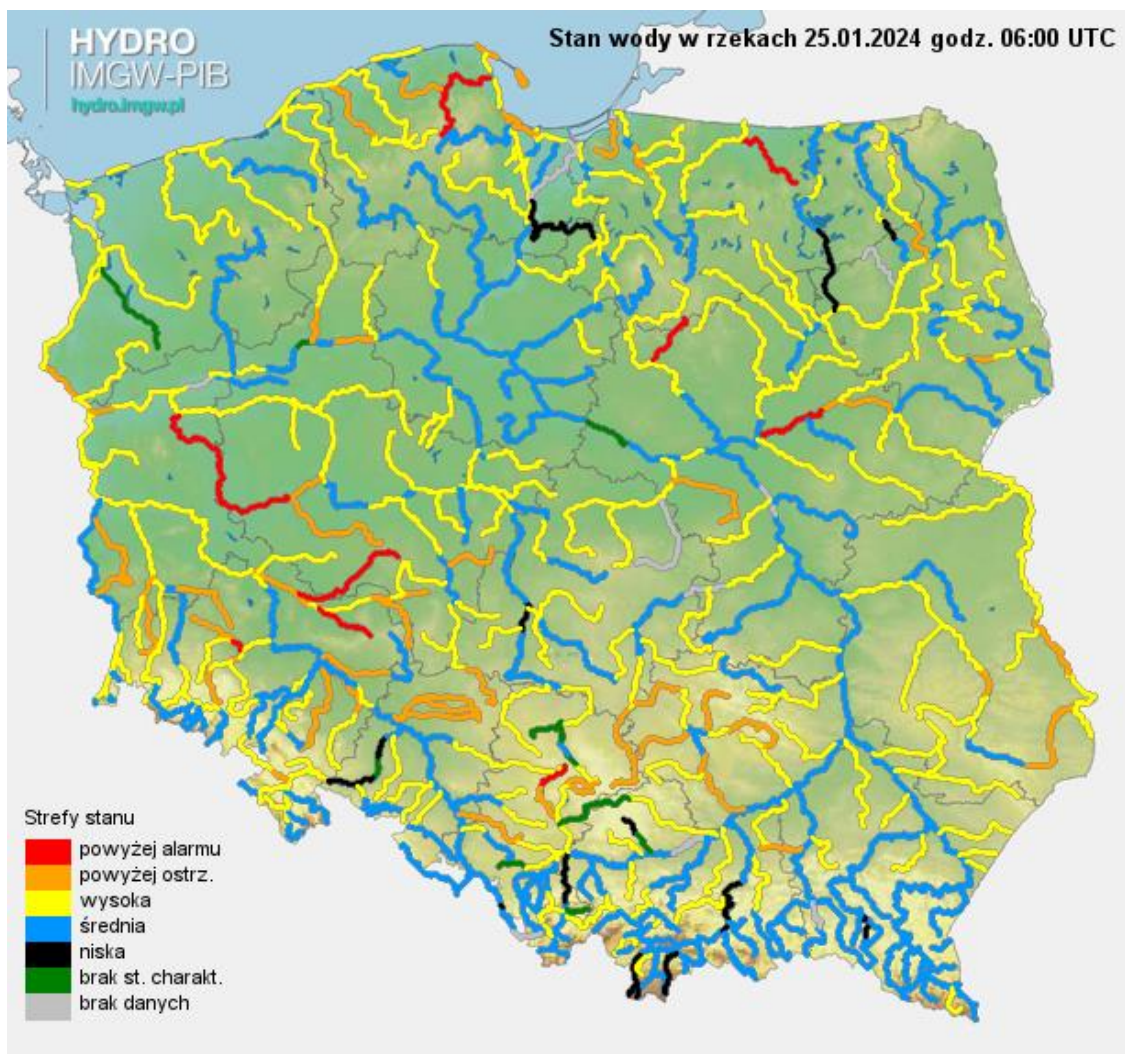
Porównanie liczby stacji z przepływem poniżej SNQ.



Procentowy udział stacji hydrologicznych w poszczególnych strefach stanów wody od początku miesiąca.



Ostrzeżenia hydrologiczne 25.01.2024 r.



Stan wody na rzekach w Polsce 25.01.2024 r. godz. 7:00.

Dodatkowe informacje 24h/dobę:

IMGW-PIB Biuro Prasowe

Twitter: <https://twitter.com/IMGWmeteo>

E. biuroprasowe@imgw.pl | T. (+48) 503 122 100

SERWIS POGODOWY DLA POLSKI: <https://meteo.imgw.pl/>

APLIKACJA MOBILNA: <http://aplikacjameteo.imgw.pl/>

SERWIS Z CAŁOROCZNĄ POGODĄ DLA GÓR: <http://gory.imgw.pl/>

DARMOWY WIDGET POGODOWY: <http://widgetmeteo.imgw.pl/>

IMGW-PIB. Instytut pełni kluczową rolę w osłonie meteorologicznej kraju od 1919 roku. Od Tatr po Bałtyk, od Karpat po Zalew Szczeciński analizujemy, dostarczamy prognozy i wydajemy ostrzeżenia. Nasze systemy informacyjne i rozwiązania działają 24/7 przez cały rok, wsparte wiedzą i doświadczeniem analityków i specjalistów meteorologii i hydrologii. Jesteśmy Instytutem skupiającym wysokiej klasy specjalistów i dysponujemy niezbędną infrastrukturą do pracy nad nim. Pogoda i klimat to jeden z najważniejszych tematów we współczesnym świecie.