



BIURO PRASOWE IMGW-PIB

Serwis pogodowy: meteo.imgw.pl
Twitter 24/7 @imgwmeteo

Rzecznik Prasowy: Grzegorz Walijewski
E. biuroprasowe@imgw.pl
T. (+48) 503 122 100

Warszawa, 22.02.2024 r.

Komunikat Biura Prasowego IMGW-PIB

Prognoza meteorologiczna i szczegółowa prognoza hydrologiczna na kolejne 7 dni (23-29.02.2024 r.)

PROGNOZA METEOROLOGICZNA

Najbliższe dni przyniosą niemal wiosenną, różnorodną i zmienną pogodę. Na ogół będzie przeważało spore zachmurzenie i opady deszczu, jednak wystąpią też okresy ciepłe i słoneczne. Bardzo wyraźne ocieplenie widoczne jest w drugiej połowie tygodnia, kiedy to na południu kraju temperatura może wzrosnąć do 15-17°C.



Ogródek meteorologiczny na stacji hydrologiczno-meteorologicznej IMGW-PIB w Białymstoku, 17.02.2024 r. Fot. Grzegorz Walijewski | IMGW-PIB.

Piątek na ogół zachmurzenie duże, większe przejaśnienia i lokalne roz pogodzenia na północy i zachodzie kraju. W centrum, na wschodzie i południu okresami opady deszczu. Wysoko w górach opady deszczu ze śniegiem i śniegu. Przyrost pokrywy śnieżnej na szczytach Tatr miejscami o około 8 cm. Temperatura maksymalna od 7°C do 11°C. Wiatr przeważnie umiarkowany i porywisty, nad morzem w porywach do 55 km/h, na obszarach podgórszych Karpat dość silny, w porywach do 75 km/h, południowo-zachodni i południowy. Wysoko w górach wiatr w porywach do 100 km/h i tam miejscami możliwe zawieje i zamiecie śnieżne.



Sobota na południowym wschodzie i północnym zachodzie pogodna, na pozostałym obszarze na ogół pochmurna z większymi przejaśnieniami i miejscami opadami deszczu; na północy początkowo możliwy również deszcz ze śniegiem i opady do około 10 mm. Po południu opady będą stopniowo zanikać. Temperatura maksymalna od 7°C na północy, około 11°C w centrum, do 14°C na południu; chłodniej jedynie w rejonie Zatoki Gdańskiej, około 5°C. Wiatr umiarkowany i porywisty, nad morzem w porywach do 55 km/h, na obszarach podgórszych Karpat dość silny, w porywach do 75 km/h, południowo-zachodni i południowy. Wysoko górach wiatr w porywach do 110 km/h i tam miejscami możliwe zawieje i zamiecie śnieżne.

Niedziela na zachodzie, południowym zachodzie oraz w centrum pogodna i bez opadów. Jedynie na wschodzie i północy Polski, zwłaszcza początkowo, większe zachmurzenie i przelotne opady deszczu. W dzień najchłodniej będzie nad morzem, do 7°C, w centrum około 13°C, najcieplej na południu, do 15°C. Wiatr słaby i umiarkowany, na południu porywisty, południowy.

Poniedziałek w całym kraju z zachmurzeniem zmiennym i przelotnym deszczem miejscami na północy, wschodzie i południu Polski. Temperatura od 11°C do 15°C, chłodniej nad morzem, około 8°C. Wiatr słaby i umiarkowany, na południu porywisty, południowo-wschodni.

We wtorek w zachodniej połowie kraju pochmurno i deszczowo, na pozostałym obszarze pogodnie i bez opadów. Temperatura maksymalna od 5°C do 10°C na północy i zachodzie oraz od 11°C do 16°C na południu i wschodzie. Wiatr słaby i umiarkowany, na południu porywisty, południowy.

W środę i czwartek w zachodniej połowie kraju pochmurno z opadami deszczu, we wschodniej na ogół słonecznie i bez opadów. Temperatura maksymalna wyniesie od 5-7°C na północnym zachodzie, około 12°C w centrum, do 14-16°C na południu. Wiatr będzie słaby i umiarkowany, południowo-wschodni.

SZCZEGÓŁOWA PROGNOZA HYDROLOGICZNA

Pierwsza część weekendu zapowiada się z opadami, szczególnie na południu kraju. W kolejnych dniach opady również będą występować, ale na ogół słabe i przelotne. Na rzekach prognozowane jest utrzymanie aktualnych tendencji zmiany stanów wody, tj. powolne opadanie i wyrównany przebieg. Lokalnie w wyniku prognozowanych opadów deszczu, spływu wód opadowych, a w górskich częściach zlewni także opadowo-roztopowych, pojawią się wzrosty i wahania z możliwością ponownych przekroczeń stanów umownych.

Dorzecze Wisły

W ciągu najbliższych dni na górnej Wiśle notowane będą niewielkie wzrosty – w strefie wody średniej, punktowo do strefy wody wysokiej. Następnie stany wody ustabilizują się. Możliwe będą także wahania związane z pracą urządzeń hydrotechnicznych. Na środkowym odcinku Wisły początkowo stany wody będą opadać, a następnie ich przebieg będzie wyrównany. Na tym odcinku dominować będzie strefa stanów średnich do Warszawy, a poniżej strefa stanów wysokich. Na dolnym odcinku Wisły w Chełmnie i w Tczewie w piątek 23 lutego stan wody opadanie poniżej progu ostrzegawczego. W ujściowym odcinku Wisły prognozowane są spadki poziomów wody początkowo w strefie stanów ostrzegawczych, a od soboty 24 lutego też stabilizacja i wahania już w strefie stanów wysokich.



Rozlewiska Biebrzy, 09.02.2024 r. Fot. Maciej Maciejewski | IMGW-PIB.

Na dopływach górnej Wisły wskutek prognozowanych opadów deszczu do końca weekendu możliwe są okresowe wzrosty i wahania stanów wody, przede wszystkim w strefie wody średniej, ale lokalnie do strefy wody wysokiej. Po weekendzie sytuacja będzie się stopniowo stabilizować – zaznaczać się będą głównie spadki i stabilizacja stanów wody, lokalnie wahania.

Na Narwi i Bugu utrzymywać się będzie niewielka tendencja wzrostowa, lokalnie stabilizacja stanów wody. W Małkini na Bugu pod koniec weekendu możliwe jest osiągnięcie stanu ostrzegawczego, a w Popowie alarmowego. Na górnej Narwi w trakcie weekendu mogą wystąpić większe wzrosty stanów wody – tu możliwe jest przekroczenie stanów umownych.

Na dopływach Narwi i Bugu w weekend, po prognozowanych opadach deszczu, możliwe są większe wzrosty stanów wody – zwłaszcza na mniejszych ciekach, w strefie wody wysokiej, miejscami przy przekroczonych stanach umownych. Od poniedziałku sytuacja będzie się stopniowo poprawiać, ale jeszcze lokalnie możliwe są wzrosty stanów wody, zwłaszcza w środkowych i dolnych odcinkach rzek.

W zlewniach pozostałych dopływów środkowej Wisły przewidywana jest stabilizacja stanu wody, miejscami wahania spowodowane sptywem wód opadowych oraz pracą urządzeń hydrotechnicznych – w strefie wody wysokiej, lokalnie w średniej. W weekend lokalnie wahania i wzrosty stanów wody mogą być większe w związku z prognozowanymi opadami deszczu. Obecne przekroczenia stanów ostrzegawczych będą się na ogół utrzymywać.

W zlewniach dopływów dolnej Wisły prognozowane są głównie niewielkie wzrosty i stabilizacja stanów wody w strefie wody wysokiej i średniej, lokalnie z przekroczonymi stanami ostrzegawczymi. Większe wzrosty stanów wody spodziewane są od nocy z piątku na sobotę do niedzieli.

Dorzecze Odry

Na górnej Odrze początkowo prognozowana jest stabilizacja, lokalnie niewielkie wahania stanów wody w strefie wody średniej. Od nocy z piątku na sobotę do niedzieli mogą zaznaczać się wzrosty (lokalnie do strefy wody wysokiej) spowodowane prognozowanymi opadami deszczu.

Od poniedziałku ponownie dominować będzie stabilizacja i spadki stanów wody. Na odcinku skanalizowanym Odrzy środkowej przewidywane są wahania stanów wody w strefie wody średniej, odcinkami w strefie wody wysokiej, a na Odrze środkowej swobodnie płynącej stany wody będą opadały w strefie stanów wysokich przy przekroczonych stanach alarmowych oraz ostrzegawczych. Na granicznym odcinku Odrzy prognozowana jest stabilizacja stanów wody. Stany wody ułożą się będą w strefach wody wysokiej.

W zlewni górnej i środkowej Odrzy początkowo dominować będą wzrosty stanów wody w strefie wody średniej i wysokiej, szczególnie w zlewniach lewostronnych dopływów Odrzy środkowej. Możliwe będą przekroczenia stanów umownych. Po weekendzie sytuacja będzie się stabilizować, na rzekach przeważać będą spadki i stabilizacja stanu wody.

Na Warcie prognozowane są wzrosty stanów wody lub stabilizacja, lokalnie spadki. W zlewniach dopływów Warty przeważać będzie stabilizacja i spadki stanów wody, lokalnie możliwe wzrosty. Największe wzrosty możliwe są w sobotę po prognozowanych opadach deszczu. Występować mogą również wahania związane z pracą urządzeń hydrotechnicznych. Stany wody na Warcie i jej dopływach ułożą się będą w strefach wody wysokiej, lokalnie średniej i niskiej. Przekroczenie stanów umownych na ogół będzie się utrzymywać.

Wybrzeże i rzeki Przymorza

W kolejnych dni na Zalewie Szczecińskim, wzdłuż Wybrzeża, na Zalewie Wiślanym i Żuławach prognozowane są wahania poziomów wody, początkowo z tendencją wzrostową, w strefie wody średniej i wysokiej.

Na rzekach Przymorza, rzekach uchodzących do Zatoki Gdańskiej i Zalewu Wiślanego początkowo dominować będą wahania oraz lokalnie stabilizacja i spadki stanów wody w strefie stanów wysokich. W sobotę możliwe są wzrosty stanów wody w związku z prognozowanymi opadami deszczu i deszczu ze śniegiem. Później ponownie na rzekach możliwe są przede wszystkim wahania i stabilizacja stanu wody.

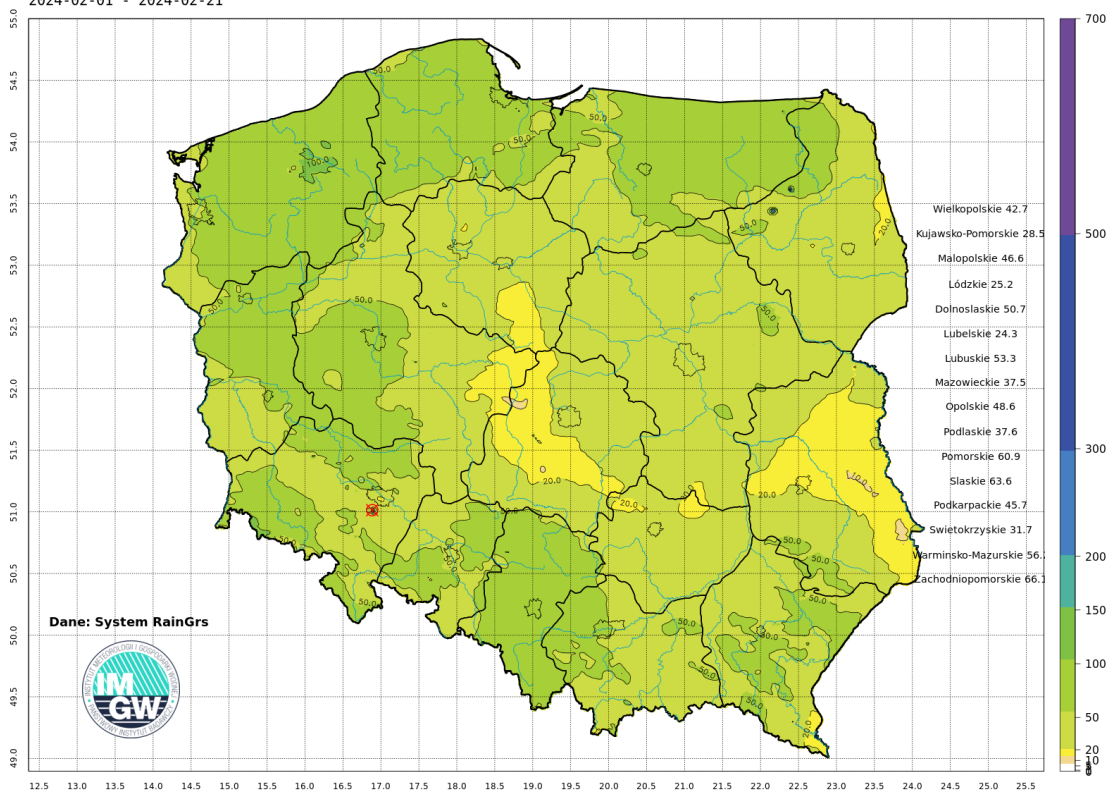
Na dopływach Pregoty i Niemna w granicach Polski przewiduje się głównie stabilizację, miejscami wzrosty oraz wahania związane ze spływem wód opadowo-roztopowych, z pracą urządzeń hydrotechnicznych oraz z prognozowanymi opadami – w strefie wody wysokiej i średniej. Wyjątkiem, tak jak na większości obszaru Polski, może być weekend, kiedy to prognozowane są większe opady deszczu. Na dopływach Pregoty i Niemna w granicach Polski przewiduje się stabilizację stanu wody.

SUSZA HYDROLOGICZNA

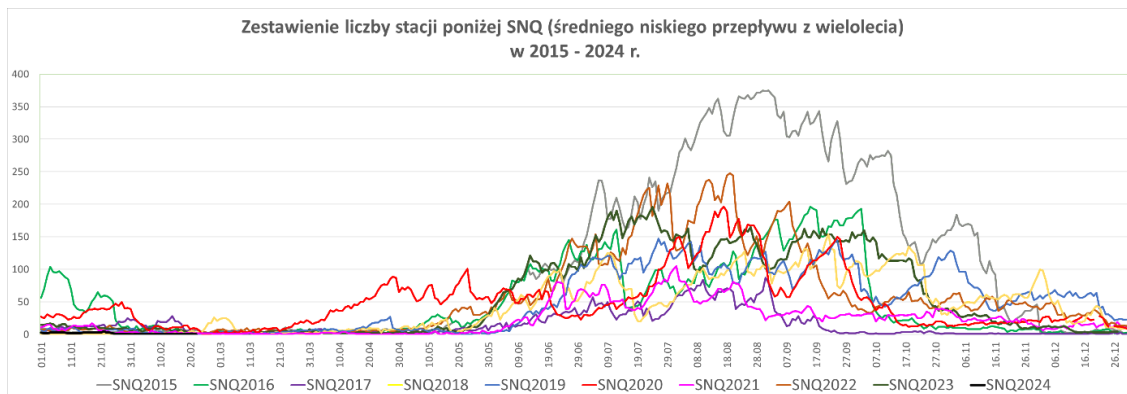
Sytuacja pod kątem suszy hydrologicznej w ostatnich 7 dniach nie uległa zmianie. Obecnie nie notujemy stacji z przepływem poniżej SNQ. Aktualnie w Polsce nie ma ostrzeżeń przed suszą hydrologiczną. Przez najbliższe 7 dni liczba stacji z przepływem poniżej SNQ nie powinna się znacząco zmieniać.

Skumulowana miesięczna suma opadu
2024-02-01 - 2024-02-21

Opad maksymalny: 299.9 mm

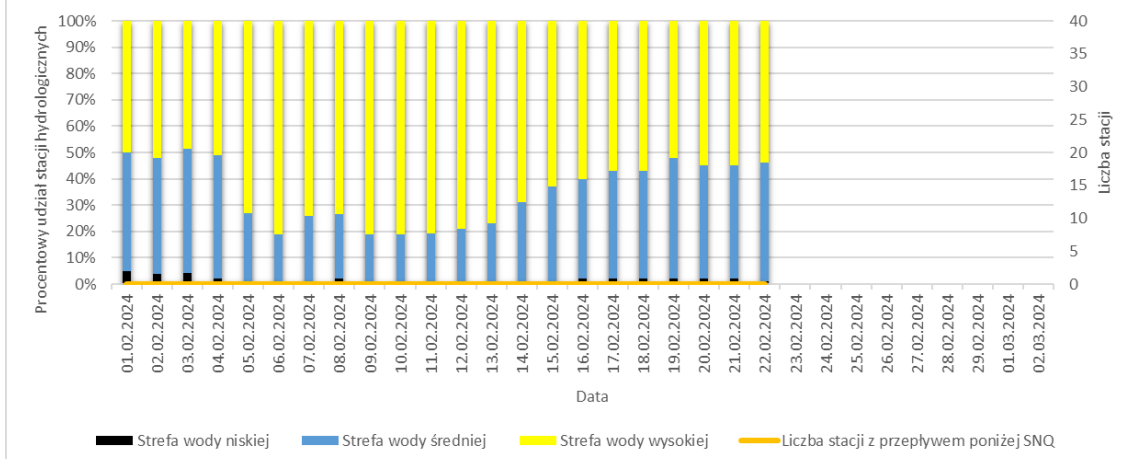


Suma skumulowanego opadu w lutym 2024.

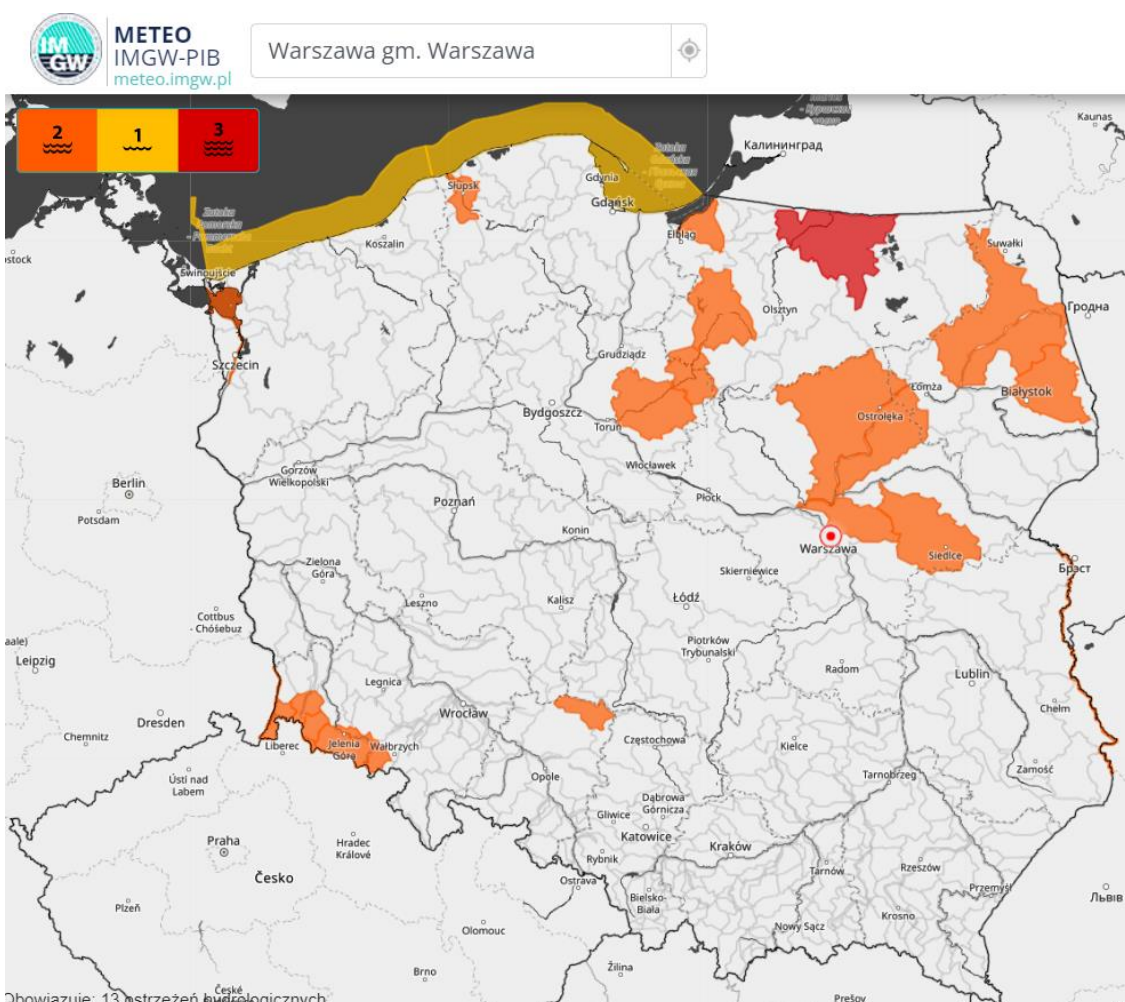


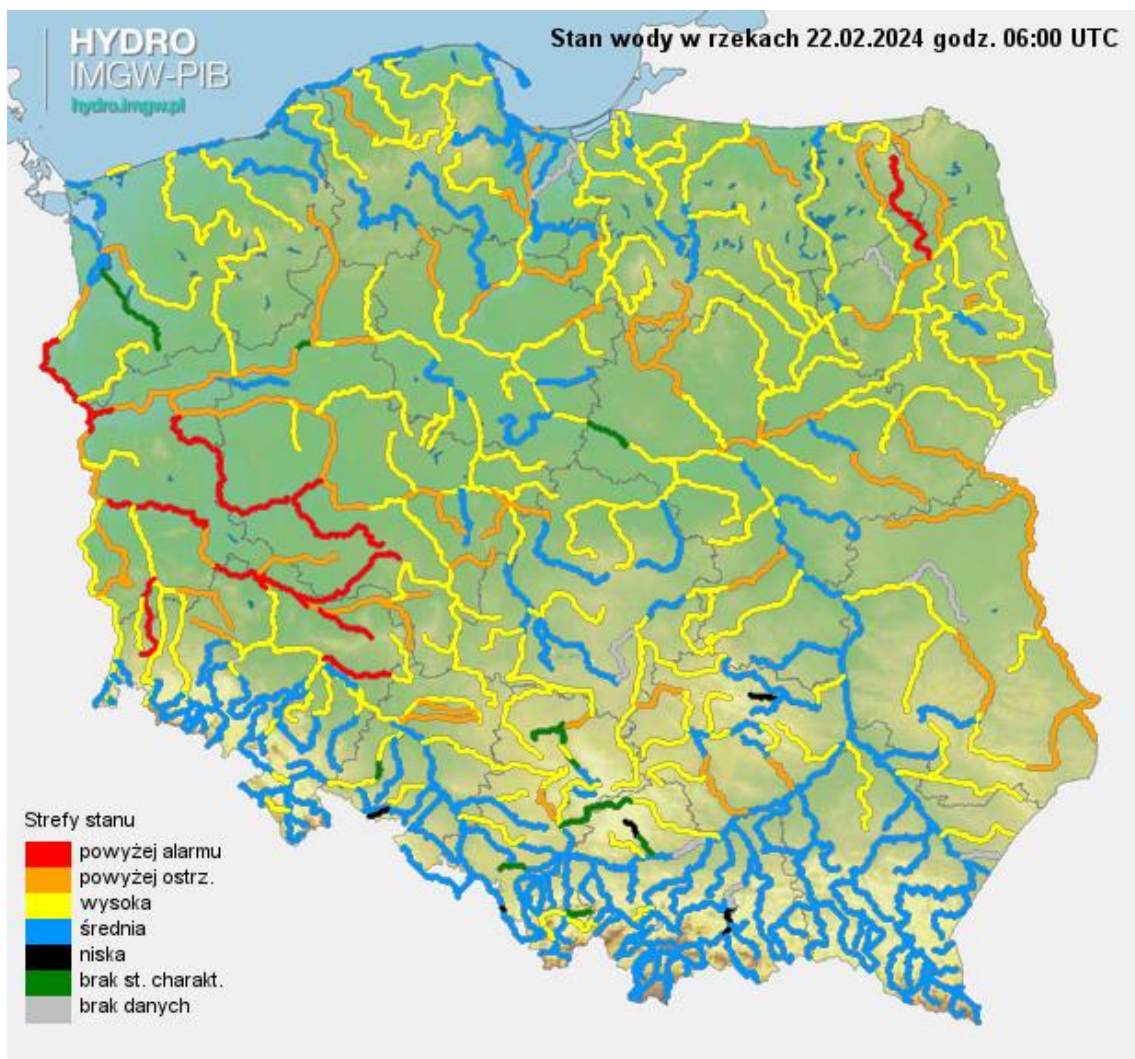
Porównanie liczby stacji z przepływem poniżej SNQ.

Procentowy udział stacji hydrologicznych w poszczególnych strefach stanów charakterystycznych oraz liczba stacji z przepływem poniżej SNQ



Procentowy udział stacji hydrologicznych w poszczególnych strefach stanów wody od początku miesiąca.





Stan wody na rzekach w Polsce 22.02.2024 r. godz. 7:00.

Dodatkowe informacje 24h/dobę:

IMGW-PIB Biuro Prasowe

Twitter: <https://twitter.com/IMGWmeteo>

E. biuoprasowe@imgw.pl | T. (+48) 503 122 100

SERWIS POGODOWY DLA POLSKI: <https://meteo.imgw.pl/>

APLIKACJA MOBILNA: <http://aplikacjameteo.imgw.pl/>

SERWIS Z CAŁOROCZNĄ POGODĄ DLA GÓR: <http://gory.imgw.pl/>

DARMOWY WIDGET POGODOWY: <http://widgetmeteo.imgw.pl/>

IMGW-PIB. Instytut pełni kluczową rolę w osłonie meteorologicznej kraju od 1919 roku. Od Tatr po Bałtyk, od Karpat po Zalew Szczeciński analizujemy, dostarczamy prognozy i wydajemy ostrzeżenia. Nasze systemy informacyjne i rozwiązania działają 24/7 przez cały rok, wsparte wiedzą i doświadczeniem analityków i specjalistów meteorologii i hydrologii. Jesteśmy Instytutem skupiającym wysokiej klasy specjalistów i dysponujemy niezbędną infrastrukturą do pracy nad nim. Pogoda i klimat to jeden z najważniejszych tematów we współczesnym świecie.