

**BIURO PRASOWE IMGW-PIB**Serwis pogodowy: [meteo.imgw.pl](http://meteo.imgw.pl)

Twitter 24/7 @imgwmeteo

Rzecznik Prasowy: Grzegorz Walijewski

E. [biuroprasowe@imgw.pl](mailto:biuroprasowe@imgw.pl)

T. (+48) 503 122 100

Warszawa, 21.03.2024 r.

**Komunikat Biura Prasowego IMGW-PIB****Prognoza meteorologiczna i szczegółowa prognoza hydrologiczna  
na kolejne 7 dni (22-28.03.2024 r.)**

## PROGNOZA METEOROLOGICZNA

**W najbliższych dniach czeka nas bardzo zmienna pogoda. Sobota na południu i w centrum kraju będzie wyjątkowo ciepła, z temperaturą nawet do 17-18°C, ale też z burzami. Od niedzieli postępujące ochłodzenie, pojawią się opady deszczu i deszczu ze śniegiem, a w górach samego śniegu. W poniedziałek i we wtorek wrócą przymrozki. W drugiej połowie tygodnia stopniowe ocieplenie i więcej przejaśnień.**

**Piątek** pochmurny i deszczowy, przy czym największych opadów deszczu należy spodziewać się na północy i północnym zachodzie, a także na krańcach południowych Małopolski i Podkarpacia. W górach opady śniegu. Temperatura maksymalna wyniesie od 6°C na Suwalszczyźnie, około 10-11°C w centrum i na południu, do 14°C na południowym zachodzie. Wiatr na południu słaby, na pozostałym obszarze okresami porywisty, nad morzem w porywach do 55 km/h, zachodni i południowo-zachodni.

**Sobota** na ogół pochmurna, w centrum i na południu z większymi przejaśnieniami. Opady deszczu, miejscami o natężeniu umiarkowanym, suma opadów do 10 mm; w górach również opady deszczu ze śniegiem i śniegu. W centrum i na południu możliwe burze. Temperatura maksymalna od 6-8°C na północy i północnym zachodzie, około 15°C w centrum i na południu, do 19°C na południowym zachodzie. Wiatr słaby i umiarkowany, w południowej połowie kraju porywisty, miejscami w porywach do 65 km/h, z kierunków zmieniających się z przewagą zachodnich. Podczas burz porywy wiatru do 65 km/h.

**Niedziela** na zachodzie z przelotnymi opadami deszczu, na pozostałym obszarze także deszczu ze śniegiem, na krańcach południowych możliwe burze. Na Podhalu i w górach opady śniegu. Zachmurzenie duże z okresowymi rozpozgodzeniami. Temperatura maksymalna od 5°C do 8°C, jedynie na Dolnym Śląsku do 10°C. Wiatr umiarkowany, w całym kraju porywisty na północy do 60 km/h, zachodni i północno-zachodni. W nocy z niedzieli na poniedziałek we wschodniej połowie kraju przymrozki do -2°C.





Wiosenne krokusy. Fot. Piotr Wysocki | IMGW-PIB

**Poniedziałek** pochmurny z niewielkimi przejaśnieniami. Przelotne opady deszczu i deszczu ze śniegiem, w górach opady śniegu. Na Opolszczyźnie możliwe burze. Temperatura maksymalna od 5°C na północny do 10°C na Dolnym Śląsku. Wiatr słaby i umiarkowany, zachodni. W nocy z poniedziałku na wtorek przymrozki do -3°C w całym kraju.

**Wtorek** pogodny, jedynie na północy kraju okresowy wzrost zachmurzenia i możliwe opady deszczu. Temperatura maksymalna od 7-9°C na północy do 12-14°C na południu i zachodzie. Wiatr słaby i umiarkowany, przeważnie południowy.

**Od środy** wyraźne ocieplenie, temperatura w dzień na przeważającym obszarze około 14-16°C, jedynie na krańcach północnych chłodniej, około 8-12°C. Zachmurzenie na ogół będzie umiarkowane, okresami duże. Gdzieś może pojawić się słaby deszcz. Wiatr umiarkowany, chwilami porywisty, południowy.

**W czwartek** na ogół dość pogodnie, choć okresami – zwłaszcza na północy – zachmurzenie będzie wzrastało do dużego i lokalnie mogą pojawić się przelotne opady deszczu. Temperatura maksymalna niemal w całym kraju około 20-21°C, jedynie na północy około 17°C, a w rejonie Zatoki Gdańskiej 13°C. Wiatr słaby i umiarkowany, południowo-wschodni i południowy.

**W najbliższym tygodniu na rzekach obserwować będziemy dalsze spadki i stabilizację. Liczba stacji z przekroczonymi stanami umownymi będzie maleć, a poziom wody w rzekach układać się głównie w strefie wody średniej. Niewielkie wzrosty pojawią się w aktualnych strefach zarówno w dorzeczu Odry, jak i Wisły w sobotę oraz niedzielę do czego przyczynią się prognozowane opady.**

#### **Dorzecze Wisły**

W ciągu najbliższych dni, na Wiśle prognozowana jest głównie stabilizacja i opadanie poziomu wody w strefie stanów średnich, a w dolnym biegu w strefie wody wysokiej i średniej. Wahania będą wywołane głównie pracą urządzeń hydrotechnicznych. Na dolnej Wiśle w pierwszym dniu prognozy możliwe są niewielkie wzrosty.

Początkowo na dopływach Wisły dominować będą spadki i stabilizacja stanów wody w strefie wody średniej, lokalnie wysokiej i niskiej. Podobna sytuacja będzie miała miejsce w zlewni Narwi i Bugu. W sobotę oraz niedzielę ze względu na prognozowane opady możliwe są wahania oraz niewielkie wzrosty w strefie wody średniej, szczególnie na dopływach górnej i środkowej Wisły. W przyszłym tygodniu prognozuje się dalsze spadki i stabilizację na rzekach i stopniowe zmniejszanie się liczby stacji z przekroczeniami stanów ostrzegawczych.

#### **Dorzecze Odry**

Na górnej Odrze początkowo spodziewana jest stabilizacja stanów wody w strefie wody średniej. W weekend, w związku z prognozowanymi opadami deszczu, pojawić się mogą wzrosty w obecnych strefach stanu. Na Odrze środkowej stany wody będą głównie opadały, a lokalnie ich przebieg będzie zakłócany przez pracę urządzeń wodnych. Na dolnej Odrze okresowo pojawią się wzrosty stanu wody. Stany wody na środkowej i dolnej Odrze będą układały się w strefie wody średniej, lokalnie wysokiej.

Na dopływach Odry stany wody przez większość okresu prognozy będą wykazywały ustabilizowany przebieg lub opadały w strefie wody średniej, lokalnie wysokiej i niskiej. W weekend, w wyniku prognozowanych opadów, pojawić się mogą wzrosty, głównie na lewostronnych dopływach górnej i środkowej Odry, w aktualnych strefach stanu. Po weekendzie ponownie dominować będzie stabilizacja. Liczba przekroczeń stanów umownych będzie stopniowo spadać.

W całym biegu Warty oraz na jej dopływach prognozowane są spadki i stabilizacja stanów wody. Lokalnie mogą występować wahania związane z pracą urządzeń hydrotechnicznych. Stany wody na Warcie i jej dopływach układać się będą w strefach wody wysokiej i średniej, lokalnie niskiej.

#### **Wybrzeże i rzeki Przymorza**

W najbliższych dniach wzdłuż Wybrzeża, na Żuławach i Zalewie Wiślanym prognozowane są wahania poziomów wody, głównie w strefie wody średniej, lokalnie niskiej. Na Zalewie Szczecińskim oraz w ujściu Odry poziom wody będą wahać się w strefie wody średniej, przeważnie z tendencją spadkową. W weekend pojawić się może niewielka tendencja wzrostowa.

Na rzekach Przymorza i na rzekach uchodzących do Zatoki Gdańskiej i Zalewu Wiślanego prognozowana jest głównie stabilizacja poziomów wody w strefie wody wysokiej i średniej, punktowo niskiej. Niewielkie wzrosty pojawić się mogą podczas weekendowych opadów.

Na dopływach Pregoty i Niemna w granicach Polski przewiduje się stabilizację i opadanie stanu wody oraz lokalne wahania związane głównie z pracą urządzeń hydrotechnicznych – w strefie wody średniej, lokalnie w wysokiej i niskiej.



Rzeka Jasiołka (woj. podkarpackie). Fot. Wioletta Bogaczyk | IMGW-PIB

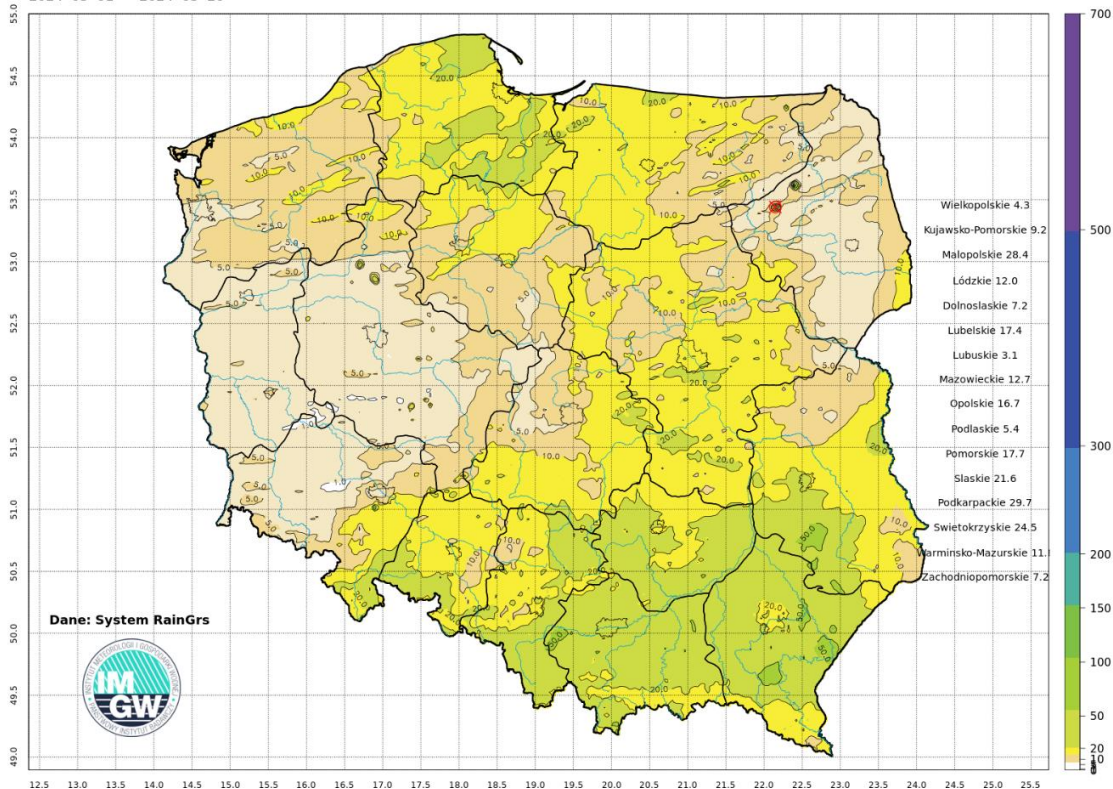
## SUSZA HYDROLOGICZNA

Sytuacja pod kątem suszy hydrologicznej w ostatnich 7 dniach nie uległa większej zmianie. Przepływy poniżej SNQ notowane są tylko na jednej stacji. Aktualnie w Polsce nie ma ostrzeżeń przed suszą hydrologiczną. W najbliższych dniach, w związku z wyższą temperaturą powietrza, może pojawić się kilka stacji z przepływem poniżej SNQ, szczególnie w połowie ostatniego tygodnia marca.

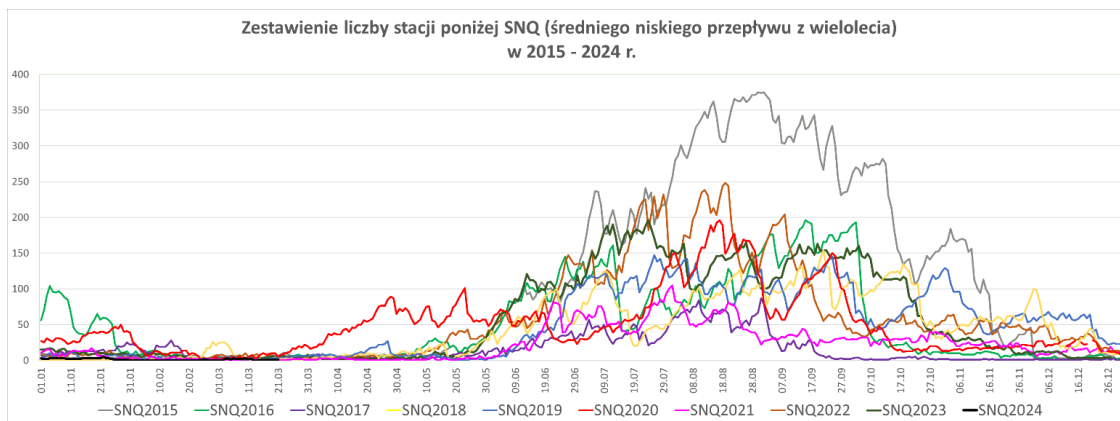


Skumulowana miesięczna suma opadu  
2024-03-01 - 2024-03-20

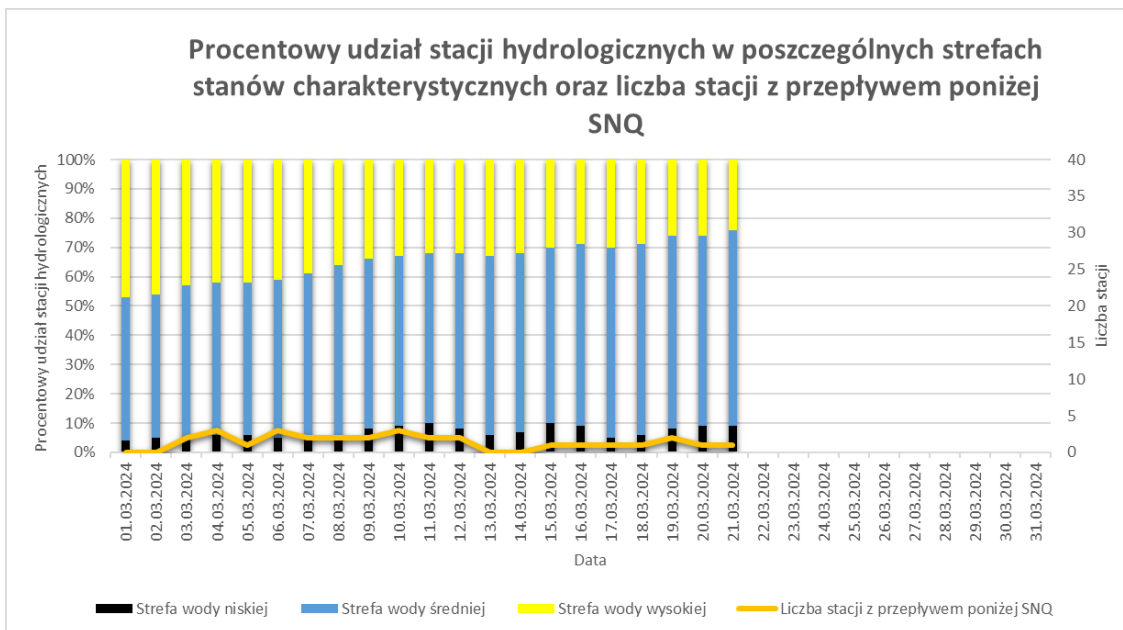
Opad maksymalny: 231.8 mm



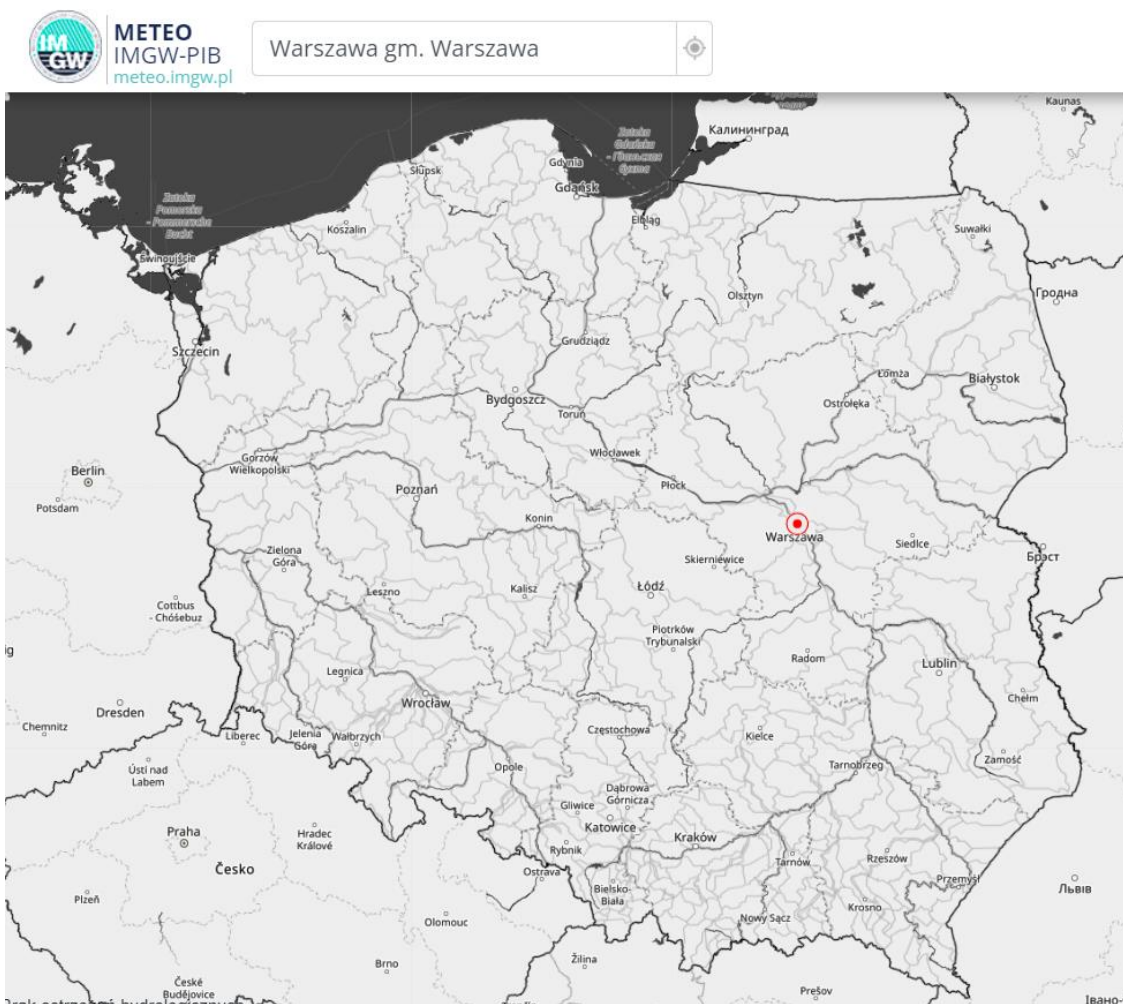
Suma skumulowanego opadu w marcu 2024.

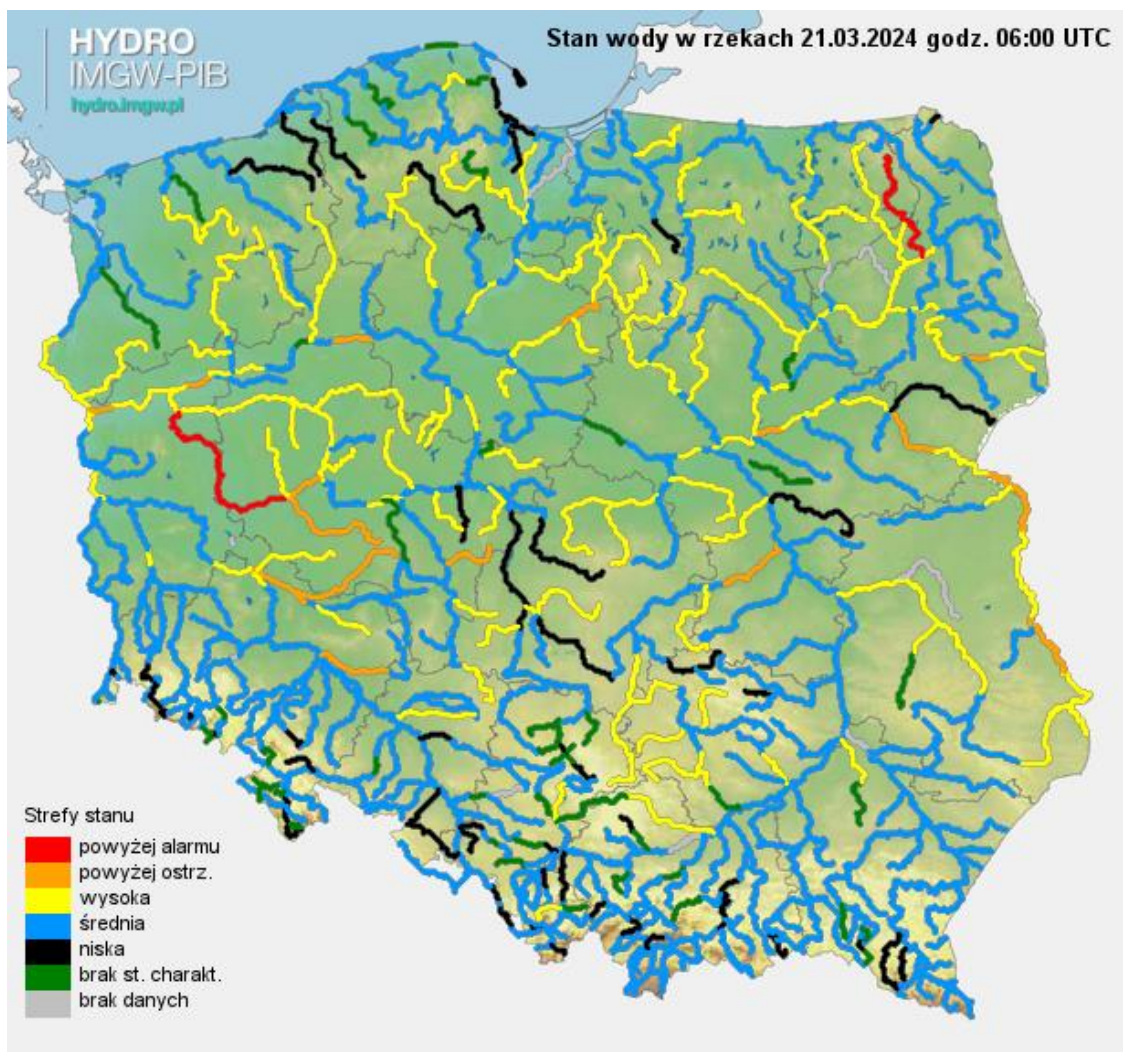


Porównanie liczby stacji z przepływem poniżej SNQ.



Procentowy udział stacji hydrologicznych w poszczególnych strefach stanów wody od początku miesiąca.





Stan wody na rzekach w Polsce 21.03.2024 r. godz. 7:00.

Dodatkowe informacje 24h/dobę:

IMGW-PIB Biuro Prasowe

Twitter: <https://twitter.com/IMGWmeteo>

E. [biuroprasowe@imgw.pl](mailto:biuroprasowe@imgw.pl) | T. (+48) 503 122 100

**SERWIS POGODOWY DLA POLSKI:** <https://meteo.imgw.pl/>

**APLIKACJA MOBILNA:** <http://aplikacjameteo.imgw.pl/>

**SERWIS Z CAŁOROCZNĄ POGODĄ DLA GÓR:** <http://gory.imgw.pl/>

**DARMOWY WIDGET POGODOWY:** <http://widgetmeteo.imgw.pl/>

IMGW-PIB. Instytut pełni kluczową rolę w osłonie meteorologicznej kraju od 1919 roku. Od Tatr po Bałtyk, od Karpat po Zalew Szczeciński analizujemy, dostarczamy prognozy i wydajemy ostrzeżenia. Nasze systemy informacyjne i rozwiązania działają 24/7 przez cały rok, wsparte wiedzą i doświadczeniem analityków i specjalistów meteorologii i hydrologii. Jesteśmy Instytutem skupiającym wysokiej klasy specjalistów i dysponujemy niezbędną infrastrukturą do pracy nad nim. Pogoda i klimat to jeden z najważniejszych tematów we współczesnym świecie.