



BIURO PRASOWE IMGW-PIB

Serwis pogodowy: meteo.imgw.pl
Twitter 24/7 @imgwmeteo

Rzecznik Prasowy: Grzegorz Walijewski
E. biuroprasowe@imgw.pl
T. (+48) 503 122 100

Warszawa, 18.04.2024 r.

Komunikat Biura Prasowego IMGW-PIB

Prognoza meteorologiczna i szczegółowa prognoza hydrologiczna na kolejne 7 dni (19-25.04.2024 r.)

PROGNOZA METEOROLOGICZNA

Najbliższy tydzień zapowiada się jako pochmurny i deszczowy. Intensywnie popada szczególnie w weekend na Pomorzu oraz w Sudetach. Na północnym wschodzie i w rejonach górskich możliwe opady deszczu ze śniegiem i samego śniegu. W sobotę na południowym wschodzie burze. Będzie chłodno – w nocy spadki temperatury poniżej 0°C i przymrozki, a w dzień od 4°C do 11°C. W czwartek na południu kraju cieplej, do 19°C.



Zmierzch w Tatrach, 13.04.2024 r. Fot. Justyna Żyszkowska-Rogus | IMGW-PIB

T. +48 22 569 41 00 | F. +48 22 834 18 01 | E. imgw@imgw.pl | W. www.imgw.pl
01-673 Warszawa, ul. Podleśna 61

Instytut Meteorologii i Gospodarki Wodnej – Państwowy Instytut Badawczy
Institute of Meteorology and Water Management – National Research Institute

Regon: 000080507 | NIP: 525-000-88-09



METEO
IMGW-PIB
meteo.imgw.pl

Serwis pogodowy IMGW-PIB

W piątek pochmurno z opadami deszczu, a na wschodzie i w górach deszczu ze śniegiem i śniegu. Lokalnie w centrum mgła ograniczająca widzialność do 300 metrów. Temperatura minimalna od -3°C do 4°C i gdzieśgdzie przymrozki, temperatura maksymalna od 6°C do 11°C . Wiatr słaby i umiarkowany, na południu porywisty, z kierunków zachodnich.

W **sobotę** nadal pochmurno z opadami deszczu i burzami we wschodniej połowie kraju oraz z opadami deszczu, deszczu ze śniegiem i śniegu na zachodzie. Opady na Pomorzu i w Sudetach mogą być intensywne. Noc z przymrozkami do -1°C tylko na Suwalszczyźnie. W dzień temperatura od 3°C do 9°C na zachodzie i w rejonach podgórszych Karpat oraz od 7°C do 12°C na wschodzie. Na Wybrzeżu wiatr umiarkowany i dość silny, porywisty, północny, na pozostałym obszarze słaby i umiarkowany, południowy, skręcający na północny. W burzach i na Wybrzeżu porywy wiatru do 60 km/h.

W **niedzielę** pochmurno z opadami deszczu i deszczu ze śniegiem w północnej połowie kraju. W Karpatach opady śniegu. W nocy temperatura spadnie do -4°C na południowym zachodzie. W dzień temperatura od 2°C do 12°C . Wiatr umiarkowany, na Wybrzeżu dość silny – w porywach do 60 km/h – północny.

Od **poniedziałku do środy** zachmurzenie duże z większymi przejaśnieniami i lokalnymi roz pogodzeniami. Miejscami opady deszczu, na północnym wschodzie okresami deszczu ze śniegiem i śniegu. W nocy gdzieśgdzie spadek temperatury do -2°C . W dzień temperatura od 4°C do 12°C , tylko w środę na południu kraju do 16°C . W poniedziałek i wtorek wiatr umiarkowany, na Wybrzeżu dość silny i tam porywy do 60 km/h, północny; w środę wiatr słaby i umiarkowany, południowo-wschodni.

W **czwartek** pochmurno z opadami deszczu; na zachodzie możliwe burze. Temperatura minimalna od 4°C do 9°C i bez przymrozków. Ciepłej także w dzień, maksymalnie od 10°C do 19°C . Wiatr umiarkowany, na Wybrzeżu dość silny – w porywach do 60 km/h – z kierunków wschodnich.

W nadchodzącym tygodniu nadal chłodno, nocami w znacznej części kraju spodziewane są przymrozki. Opady występować będą niemal codziennie, ale ich największa ilość przewidywana jest na weekend. Od niedzieli, oprócz deszczu, możliwe są też opady deszczu ze śniegiem lub samego śniegu.



Plaża na Półwyspie Helskim nad Morzem Bałtyckim, 17.04.2024 r. Fot. Julita Biszczuk-Jakubowska | IMGW-PIB

Dorzecze Wisły

Na górnej Wiśle prognozowana jest początkowo głównie stabilizacja i spadki stanów wody w strefie wody średniej, lokalnie niskiej. Od weekendu zaznaczą się wahania i wzrosty związane ze sptywem wód opadowych w strefie wody średniej. Na Wiśle środkowej i dolnej przewidywane są wahania i spadki stanów wody w strefie wody średniej, punktowo niskiej.

W zlewniach dopływów górnej Wisły w nadchodzącym tygodniu przeważać będą spadki oraz stabilizacja stanów wody w strefie wody średniej, lokalnie niskiej i wysokiej. W weekend, w związku z prognozowanymi opadami deszczu, deszczu ze śniegiem i śniegu, możliwe będą wzrosty stanów wody na ogół w obecnych strefach, lokalnie do strefy wody wysokiej.

W zlewni Narwi i Bugu spodziewane są głównie wzrosty lub stabilizacja stanu wody, lokalnie wahania związane ze sptywem wód opadowych w strefie stanów średnich i wysokich, lokalnie niskich. Na Bugu

w Dorohusku stan wody będzie obniżał się początkowo powyżej stanu ostrzegawczego, a od soboty poniżej tego stanu. Pozostałe przekroczenia stanów ostrzegawczych będą się utrzymywać.

W pozostałych zlewniach dopływów środkowej i dolnej Wisły przewidywana jest przeważanie stabilizacja i spadki stanu wody, lokalnie wahania spowodowane głównie pracą urządzeń hydrotechnicznych – w strefie wody średniej i wysokiej, lokalnie w niskiej. W związku z prognozowanymi opadami tylko w weekend możliwe są niewielkie wzrosty stanów wody.

Dorzecze Odry

Na górnej Odrze prognozowana jest początkowo stabilizacja i niewielkie spadki stanu wody w strefie wody średniej. Od soboty natomiast zaznaczą się wahania i wzrosty stanu wody w obecnych strefach w związku ze spływem wód opadowych, po weekendzie ponownie dominować będą spadki i stabilizacja. Na skanalizowanej Odrze środkowej stany wody ulegać będą wahaniom zależnym od pracy urządzeń hydrotechnicznych, na ogół w strefie wody średniej, przejściowo niskiej. Na Odrze środkowej swobodnie płynącej również dominować będą wahania stanów wody w strefie wody średniej. Na Odrze granicznej prognozowane są spadki lub stabilizacja stanu wody w strefie wody średniej, punktowo wysokiej.

W zlewniach dopływów górnej i środkowej Odry początkowo zaznaczy się tendencja spadkowa lub stabilizacja stanów wody w strefie wody średniej, lokalnie niskiej i wysokiej. Od piątku do końca weekendu możliwe są wahania lub wzrosty stanów wody w obecnych strefach, związane z prognozowanymi opadami deszczu. Od poniedziałku ponownie przewidywane są głównie spadki i wahania stanów wody.

Na Warcie stany wody będą miały na ogół wyrównany przebieg z możliwością niewielkich wzrostów lub spadków stanów wody w strefie wody średniej, lokalnie niskiej. W zlewniach dopływów Warty przeważać będzie stabilizacja i niewielkie wzrosty stanów wody, lokalnie wystąpią spadki, w strefie wody średniej, lokalnie wysokiej i niskiej. Na odcinkach rzek będących pod wpływem działania urządzeń hydrotechnicznych mogą występować większe wahania stanów wody.

Wybrzeże i rzeki Przymorza

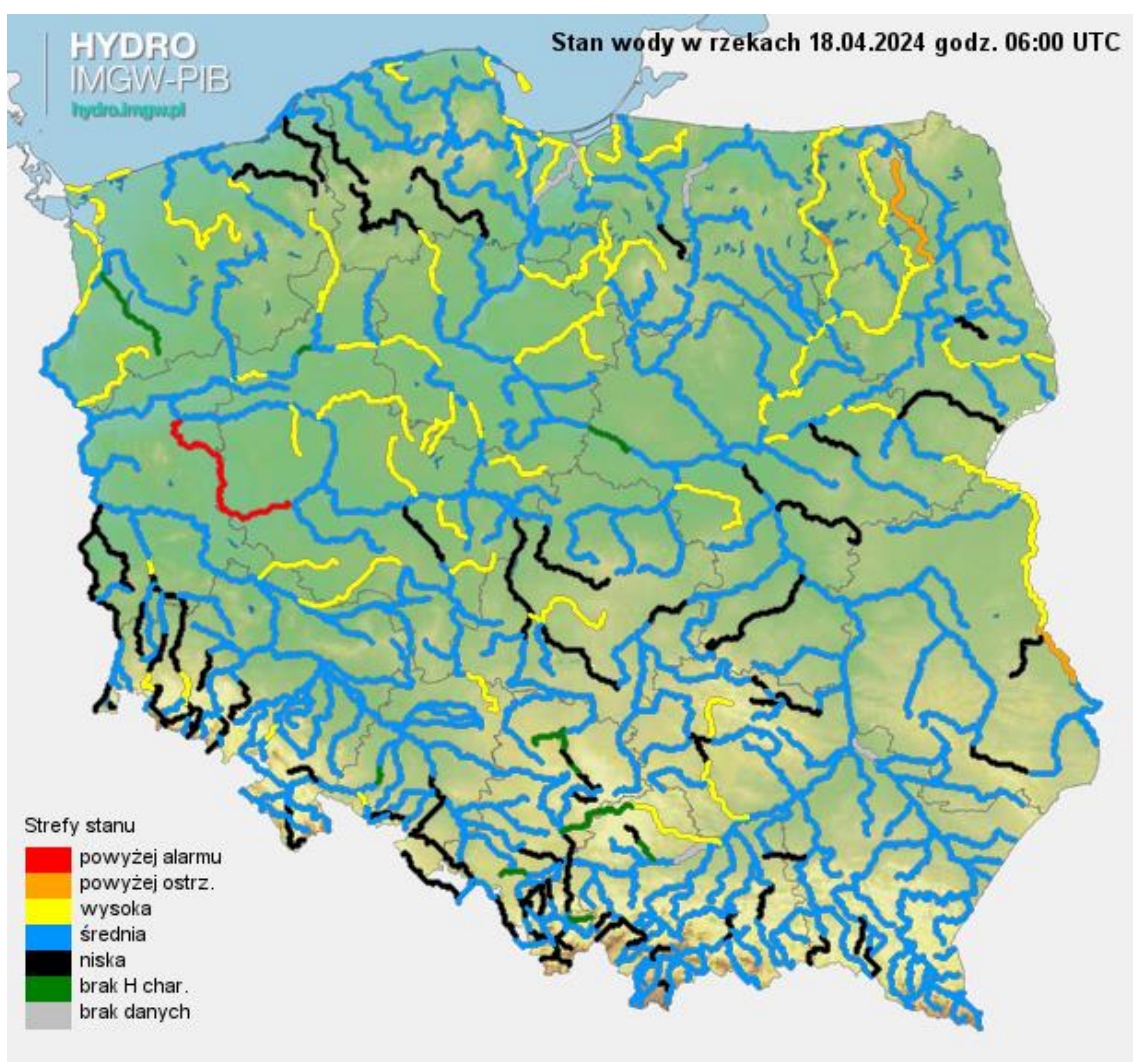
Wzdłuż Wybrzeża, na Żuławach, Zalewie Wiślanym i Zalewie Szczecińskim prognozowane są przede wszystkim wahania poziomów wody w strefie wody średniej, lokalnie wysokiej. Od soboty wahania będą miały tendencję wzrostową i lokalnie możliwe jest przekroczenie stanów ostrzegawczych. Sytuacja będzie się stabilizować od wtorku.

Na rzekach Przymorza i rzekach uchodzących do Zatoki Gdańskiej przewidywana jest początkowo stabilizacja i lokalne wahania stanów wody w strefie wody średniej, lokalnie wysokiej i niskiej. W weekend, w związku z prognozowanymi opadami, przewidywane są wahania i wzrosty stanów wody, lokalnie do strefy wody wysokiej.

Na dopływach Pregoty i Niemna w granicach Polski prognozowana są wahania stanu wody związane z prognozowanymi opadami i z pracą urządzeń hydrotechnicznych – w strefie wody średniej, lokalnie w wysokiej i niskiej.

SUSZA HYDROLOGICZNA

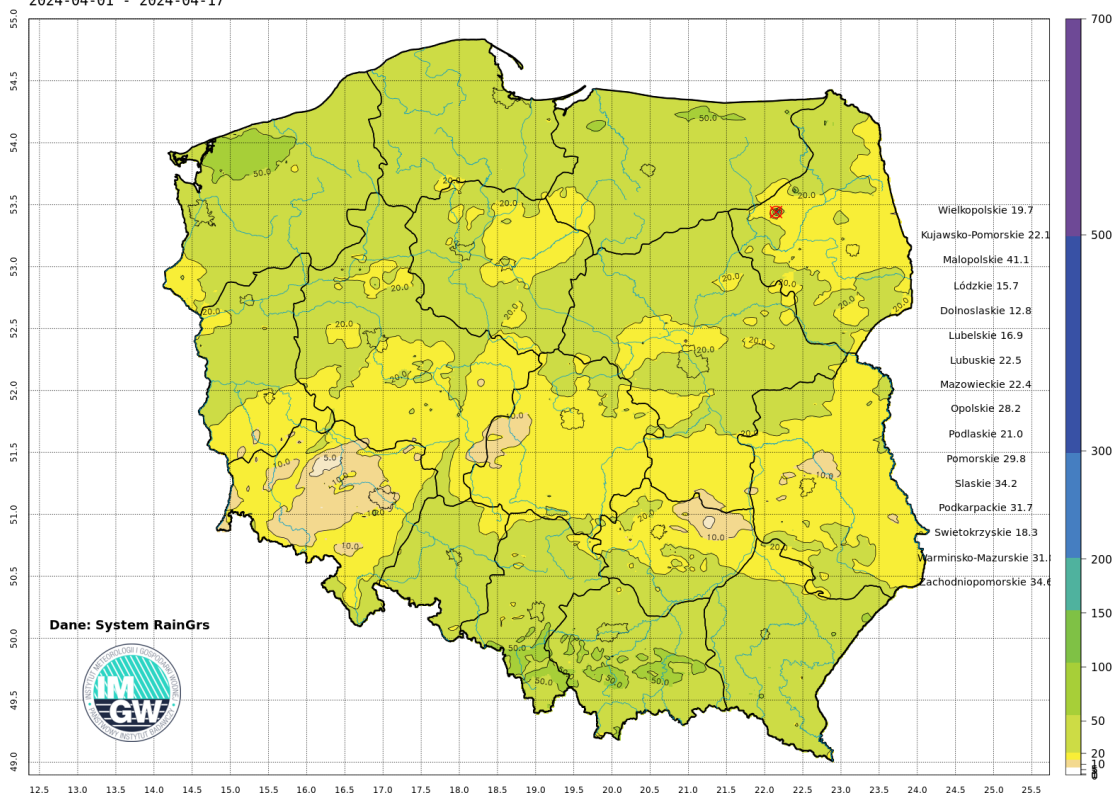
Sytuacja pod kątem suszy hydrologicznej nie zmieniła się znacząco w przeciągu ostatnich 7 dni. Obecnie nie notujemy stacji z przepływem poniżej SNQ. Aktualnie w Polsce nie ma ostrzeżeń przed suszą hydrologiczną. W nadchodzącym tygodniu sytuacja będzie zbliżona do obecnej. Prognozowane opady powinny skutkować utrzymaniem się liczby stacji z przepływem poniżej SNQ na podobnym poziomie.



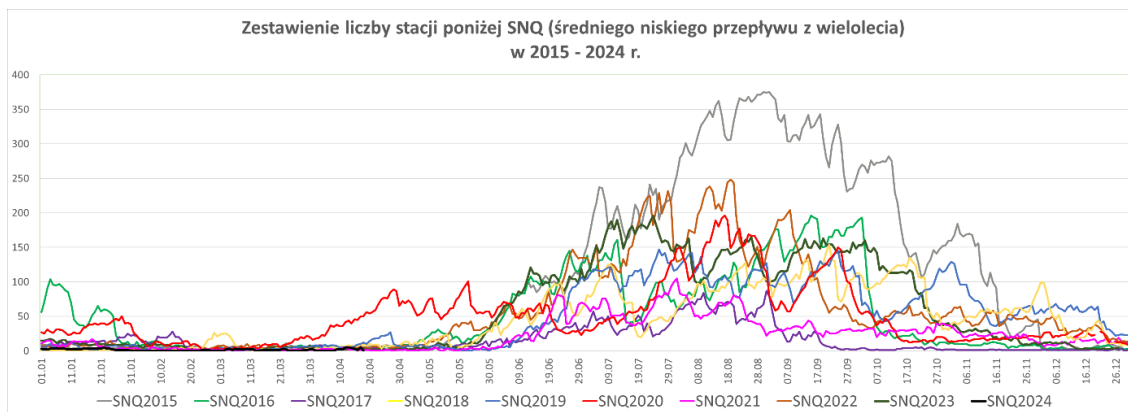
Stan wody na rzekach w Polsce 18.04.2024 r., godz. 8:00.

Skumulowana miesięczna suma opadu
2024-04-01 - 2024-04-17

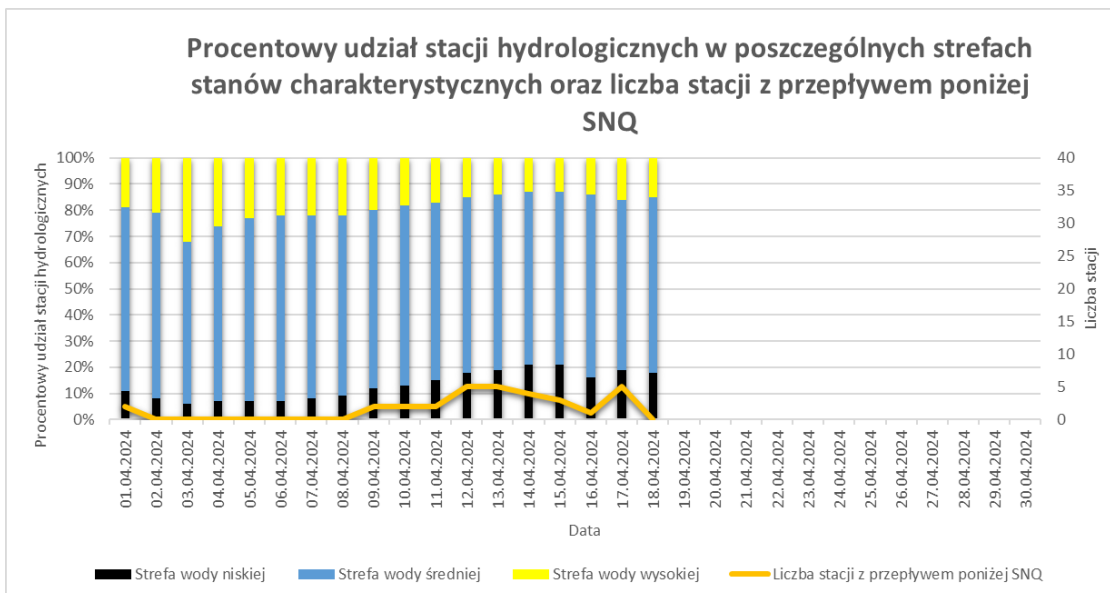
Opad maksymalny: 239.4 mm



Suma skumulowanego opadu w kwietniu 2024.



Porównanie liczby stacji z przepływem poniżej SNQ.



Procentowy udział stacji hydrologicznych w poszczególnych strefach stanów wody od początku miesiąca.



Ostrzeżenia hydrologiczne 18.04.2024 r.

Dodatkowe informacje 24h/dobę:
IMGW-PIB Biuro Prasowe
Twitter: <https://twitter.com/IMGWmeteo>
E. biuroprasowe@imgw.pl | T. (+48) 503 122 100

SERWIS POGODOWY DLA POLSKI: <https://meteo.imgw.pl/>
APLIKACJA MOBILNA: <http://aplikacjameteo.imgw.pl/>
SERWIS Z CAŁOROCZNĄ POGODĄ DLA GÓR: <http://gory.imgw.pl/>
DARMOWY WIDGET POGODOWY: <http://widgetmeteo.imgw.pl/>

IMGW-PIB. Instytut pełni kluczową rolę w osłonie meteorologicznej kraju od 1919 roku. Od Tatr po Bałtyk, od Karpat po Zalew Szczeciński analizujemy, dostarczamy prognozy i wydajemy ostrzeżenia. Nasze systemy informacyjne i rozwiązania działają 24/7 przez cały rok, wsparte wiedzą i doświadczeniem analityków i specjalistów meteorologii i hydrologii. Jesteśmy Instytutem skupiającym wysokiej klasy specjalistów i dysponujemy niezbędną infrastrukturą do pracy nad nim. Pogoda i klimat to jeden z najważniejszych tematów we współczesnym świecie.