

**BIURO PRASOWE IMGW-PIB**Serwis pogodowy: meteo.imgw.pl

Twitter 24/7 @imgwmeteo

Rzecznik Prasowy: Grzegorz Walijewski

E. biuroprasowe@imgw.pl

T. (+48) 503 122 100

Warszawa, 03.07.2024 r.

Komunikat Biura Prasowego IMGW-PIB

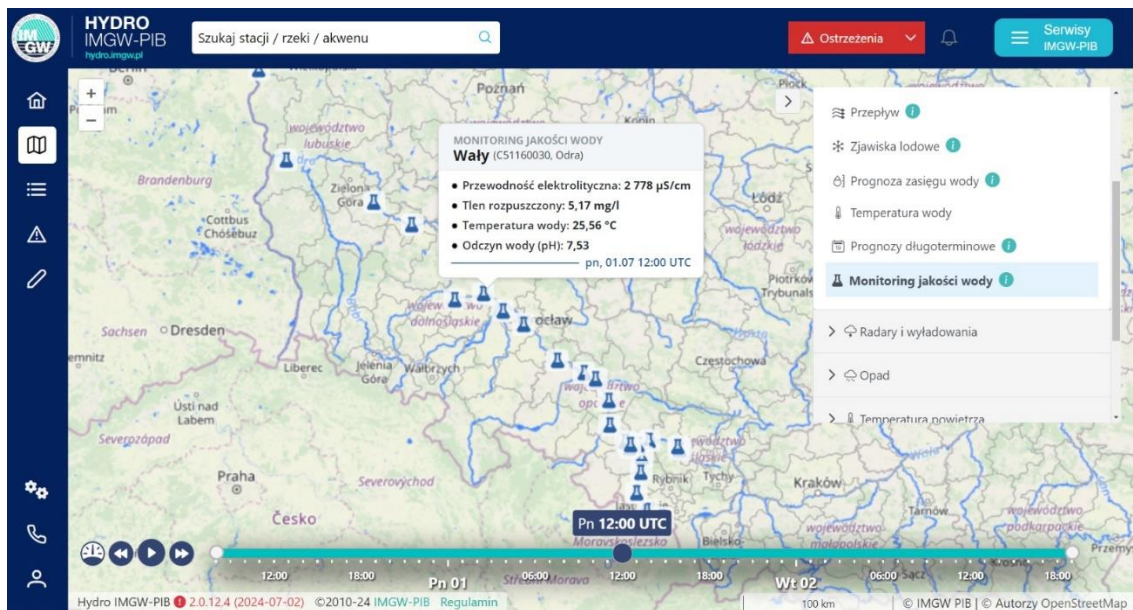
W IMGW-PIB trwają prace nad prognostycznym modelem zasolenia dla rzeki Odry

Eksperti z Instytutu Meteorologii i Gospodarki Wodnej opracowali autorskie narzędzie do monitorowania rozprzestrzeniania się zanieczyszczeń, które zintegrowano z modelem hydrodynamicznym IMGW HD i wewnętrzną bazą danych hydrologicznych. Prace nad modelem rozpoczęto w wyniku rekomendacji Międzyresortowego Zespołu do spraw Przeciwdziałania Sytuacjom Kryzysowym i Zagrożeniom Środowiskowym na Rzece Odrze. IMGW-PIB podjął się tego tematu i są pierwsze efekty. Model bazuje na 30 automatycznych stacjach monitoringu wody zarządzanych przez Instytut Rybactwa Śródlądowego. Aktualnie prace realizowane są na testowym odcinku Odry Chałupki–Brzeg. W najbliższych tygodniach planowane jest rozszerzenie domeny na całą długość rzeki.

W ramach zadania, które uruchomiono w marcu 2024 roku, wykonano szereg kluczowych analiz, które były niezbędne dla rozwoju modelu zasolenia. Rozpoznano dostępność różnorodnych danych o jakości wody i ścieków, wydzielono bazę danych dla pomiarów z 30 nowych stacji monitoringu oraz opracowano i zintegrowano model adwekcji–dyspersji z istniejącym oprogramowaniem hydrodynamicznym IMGW HD. Aktualnie zwiększany jest zasięg przestrzenny modelu i codziennie analizowane są dotychczasowe wyniki. Zakończenie prac i wdrożenie do działań operacyjnych planowane jest na drugą połowę lata.

Wyniki modelowania dostępne będą dla zalogowanych użytkowników w serwisie hydrologicznym hydro.imgw.pl.

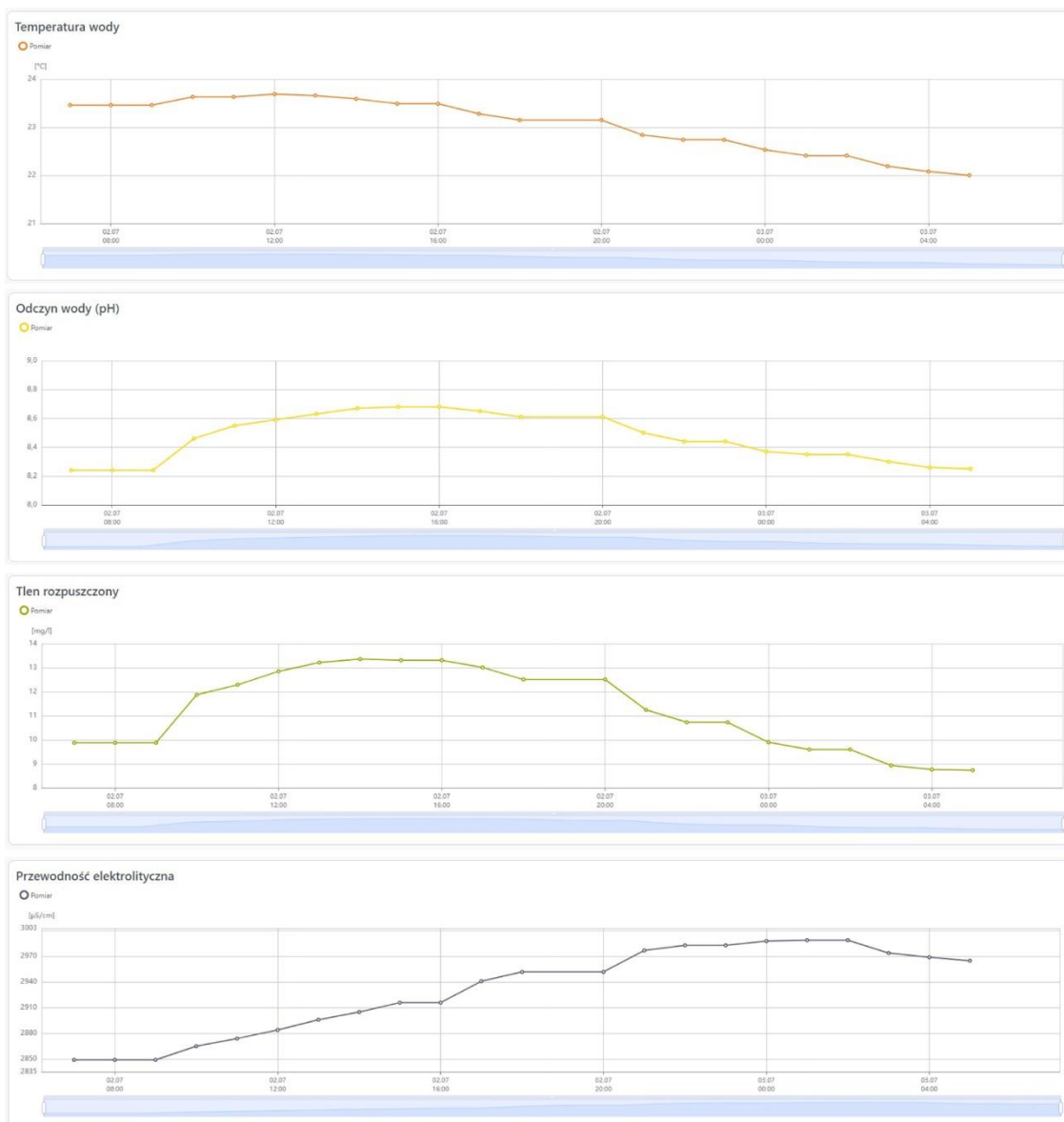




W IMGW-PIB trwają prace nad prognostycznym modelem zasolenia dla rzeki Odry



W IMGW-PIB trwają prace nad prognostycznym modelem zasolenia dla rzeki Odry



W IMGW-PIB trwają prace nad prognostycznym modelem zasolenia dla rzeki Odry

Dodatkowe informacje 24h/dobę:

IMGW-PIB Biuro Prasowe

Twitter: <https://twitter.com/IMGWmeteo>

E. biuroprasowe@imgw.pl | T. (+48) 503 122 100

SERWIS POGODOWY DLA POLSKI: <https://meteo.imgw.pl/>

APLIKACJA MOBILNA: <http://aplikacjameteo.imgw.pl/>

SERWIS Z CAŁOROCZNĄ POGODĄ DLA GÓR: <http://gory.imgw.pl/>

DARMOWY WIDGET POGODOWY: <http://widgetmeteo.imgw.pl/>

IMGW-PIB. Instytut pełni kluczową rolę w osłonie meteorologicznej kraju od 1919 roku. Od Tatr po Bałtyk, od Karpat po Zalew Szczeciński analizujemy, dostarczamy prognozy i wydajemy ostrzeżenia. Nasze systemy informacyjne i rozwiązania działają 24/7 przez cały rok, wsparte wiedzą i doświadczeniem analityków i specjalistów meteorologii i hydrologii. Jesteśmy Instytutem skupiającym wysokiej klasy specjalistów i dysponujemy niezbędną infrastrukturą do pracy nad nim. Pogoda i klimat to jeden z najważniejszych tematów we współczesnym świecie.

