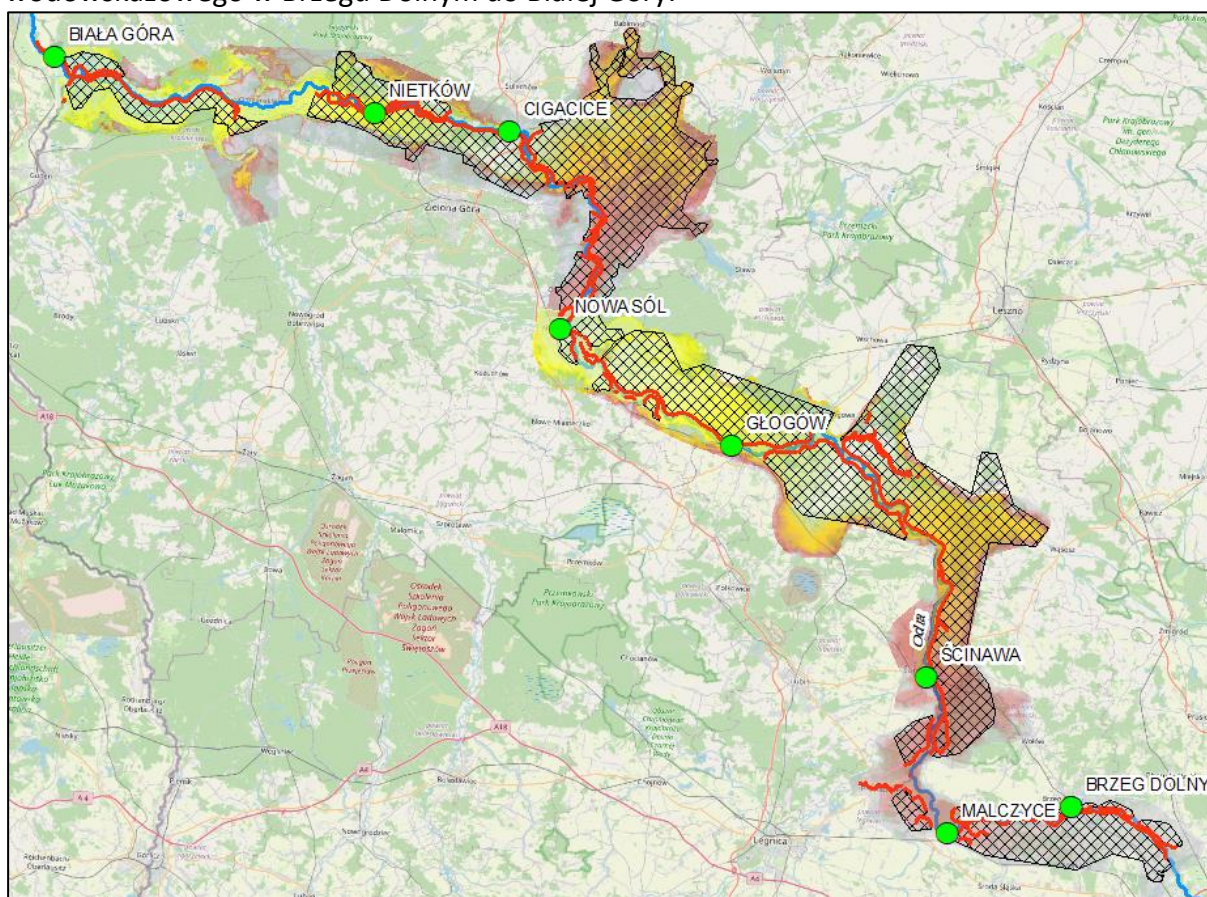


Warszawa, 20.09.2024 r.

**Komunikat Biura Prasowego IMGW-PIB****Centrum Modelowania Powodziowego i Suszy w IMGW-PIB przygotowało hybrydowe modele matematyczne, które mogą stanowić wsparcie przy podejmowaniu decyzji podczas sytuacji kryzysowych związanych z przepływem wód powodziowych na rzekach.**

Modele umożliwiają propagację, czyli innymi słowy prognozę przejścia fali wezbraniowej powstałej na skutek awarii wałów przeciwpowodziowych. Ich zaletą jest możliwość szybkiego przeprowadzania obliczeń w trybie operacyjnym oraz uzyskiwanie wyników na wskazanych wcześniej obszarach na bazie m.in. danych o ukształtowaniu terenu pochodzących z numerycznego modelu terenu (LiDAR).

Eksperymentalne wersje modeli opracowano dla odcinka Odry – od profilu wodowskazowego w Brzegu Dolnym do Białej Góry.



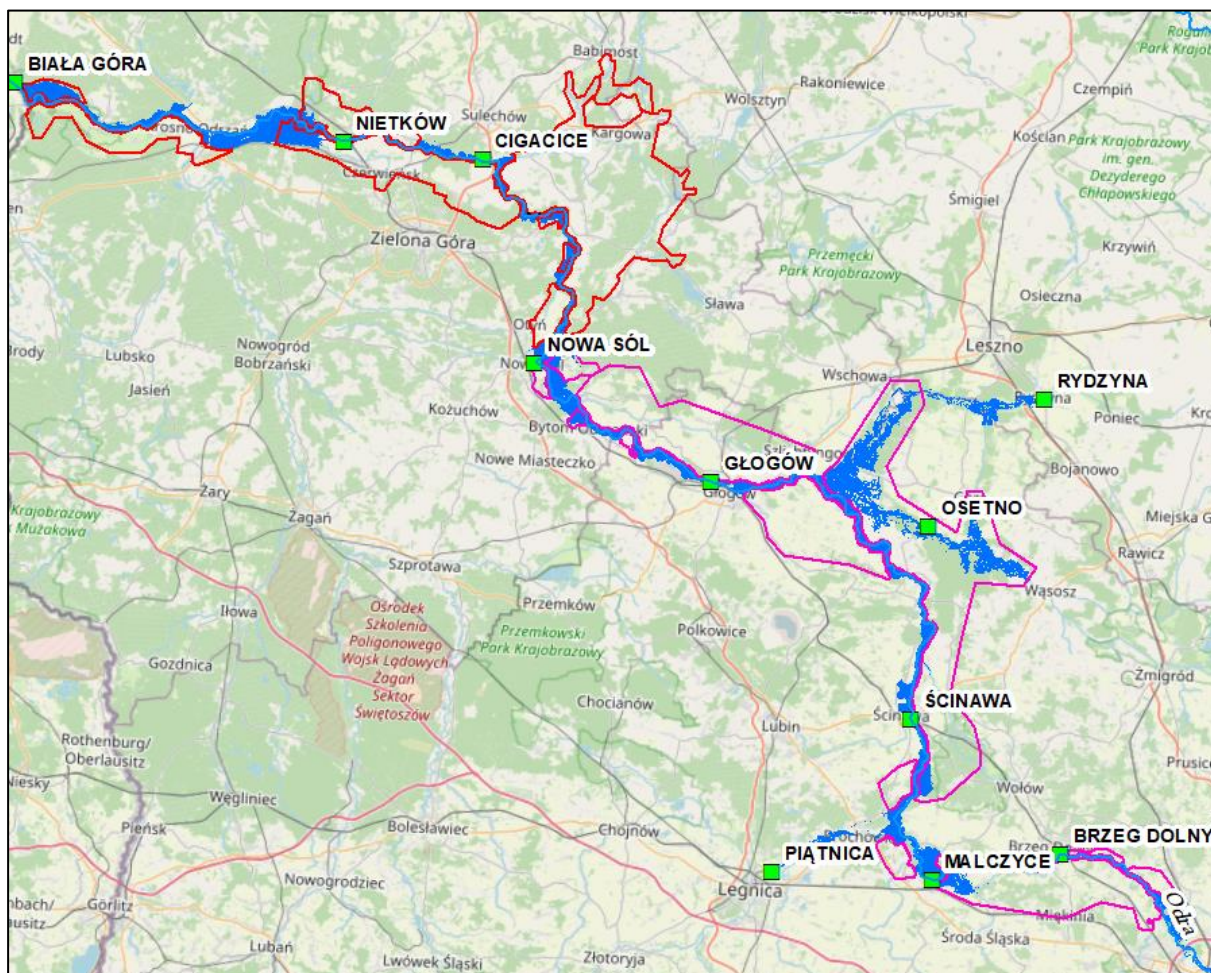
Ryc. 1. Zasięg przestrzenny modeli matematycznych uwzględniających obszary chronione wałami przeciwpowodziowymi na odcinku Odry poniżej Wrocławia do Białej Góry.



zakres modelu matematycznego na obszarach chronionych wałami przeciwpowodziowymi



lokalizacja posterunków wodowskazowych IMGW-PIB



Ryc. 2. Zasięg przestrzenny modeli matematycznych uwzględniających obszar chroniony wałami przeciwpowodziowymi na odcinku Odry poniżej Wrocławia do Białej Góry.



zakres modelu matematycznego na obszarach chronionych

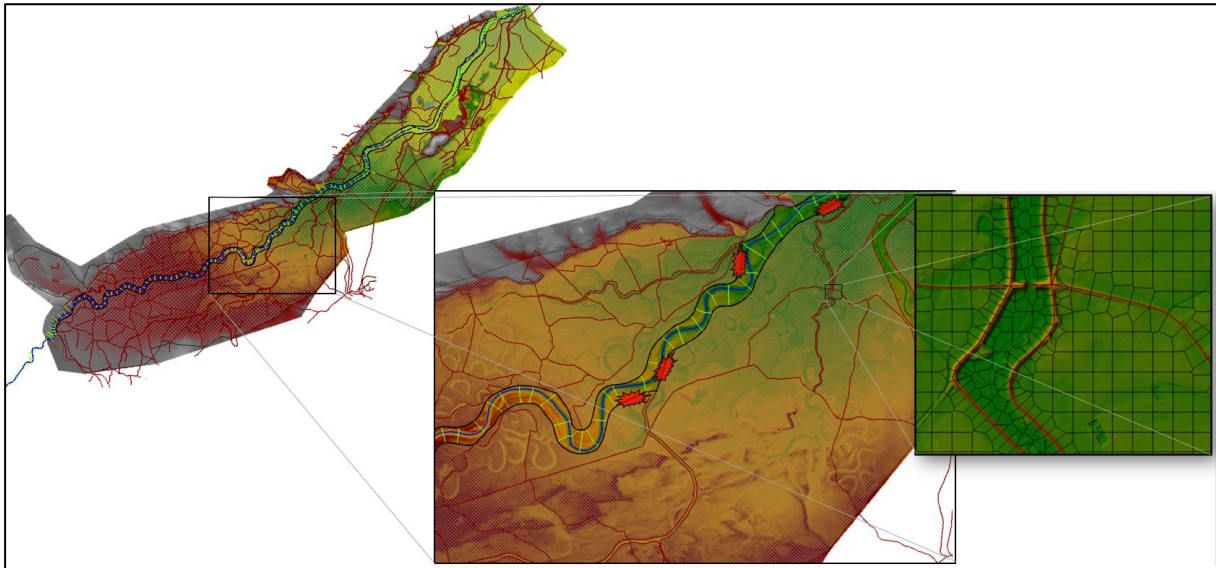


wałami przeciwpowodziowymi na odcinku Odry

obszar zagrożenia powodziowego



lokalizacja posterunków wodowskazowych IMGW-PIB



Ryc. 3. Przykład zakresu siatki obliczeniowej modelu matematycznego wraz z precyzyjnym uwzględnieniem ukształtowania terenu w miejscach obiektów liniowych takich jak drogi, nasypy na obszarach chronionych wałami powodziowymi.

Dodatkowe informacje 24h/dobę:

IMGW-PIB Biuro Prasowe

Twitter: <https://twitter.com/IMGWmeteo>

E. [biuroprasowe@imgw.pl](mailto:biuroprasowe@imgw.pl) | T. (+48) 503 122 100

**SERWIS POGODOWY DLA POLSKI:** <https://meteo.imgw.pl/>

**APLIKACJA MOBILNA:** <http://aplikacjameteo.imgw.pl/>

**SERWIS Z CAŁOROCZNĄ POGODĄ DLA GÓR:** <http://gory.imgw.pl/>

**DARMOWY WIDGET POGODOWY:** <http://widgetmeteo.imgw.pl/>

IMGW-PIB. Instytut pełni kluczową rolę w osłonie meteorologicznej kraju od 1919 roku. Od Tatr po Bałtyk, od Karpat po Zalew Szczeciński analizujemy, dostarczamy prognozy i wydajemy ostrzeżenia. Nasze systemy informacyjne i rozwiązania działają 24/7 przez cały rok, wsparte wiedzą i doświadczeniem analityków i specjalistów meteorologii i hydrologii. Jesteśmy Instytutem skupiającym wysokiej klasy specjalistów i dysponujemy niezbędną infrastrukturą do pracy nad nim. Pogoda i klimat to jeden z najważniejszych tematów we współczesnym świecie.