



BIURO PRASOWE IMGW-PIB

Serwis pogodowy: meteo.imgw.pl
Twitter 24/7 @imgwmeteo

Rzecznik Prasowy: Grzegorz Walijewski
E. biuroprasowe@imgw.pl
T. (+48) 503 122 100

Warszawa, 26.09.2024 r.

Komunikat Biura Prasowego IMGW-PIB

Prognoza meteorologiczna i szczegółowa prognoza hydrologiczna na kolejne 7 dni (27.09-03.10.2024 r.)

PROGNOZA METEOROLOGICZNA

W najbliższym tygodniu dominować będzie pochmurna aura z okresowymi opadami deszczu, a początkowo także z burzami w strefie nadmorskiej. W niedzielę i poniedziałek Polska znajdzie się w zasięgu wyżu, będzie słonecznie, ale jednocześnie napłynie chłodniejsze powietrze, co w połączeniu z nocnym wypromieniowaniem przyczyni się do spadku temperatury minimalnej do około 5°C na nizinach i do około 2°C w rejonach podgórskich. Od wtorku ponownie powrót nieco cieplejszej, ale pochmurnej pogody z temperaturą osiągającą w dzień do 21°C.



Jesienne wrzośy na Pojezierzu Zachodnim, wrzesień 2024 r. Fot. Maciej Maciejewski

W piątek i sobotę zachmurzenie duże z roz pogodzeniami, opady deszczu głównie na północy oraz południu kraju; w piątek w strefie nadmorskiej możliwe burze. W Karpatach deszcz może być intensywny. Temperatura minimalna od 8°C do 16°C. Temperatura maksymalna w piątek od 16°C do 23°C, chłodniej w sobotę od 11°C do 20°C. Wiatr umiarkowany i dość silny oraz porywisty, na Wybrzeżu silny i w porywach do 80 km/h, południowo-zachodni.



W niedzielę i poniedziałek więcej słońca, a słabe opady deszczu spodziewane są głównie na północy kraju. Będzie chłodniej, temperatura minimalna w nocy od 2°C w kotlinach górskich do 13°C na Wybrzeżu. Temperatura w dzień od 8°C do 16°C. Wiatr umiarkowany, nad morzem porywisty, z kierunków północnych, skręcający w poniedziałek na południowo-wschodni.

Od wtorku do czwartku powrót pochmurnej aury z opadami deszczu, ale nieco cieplej. Temperatura minimalna od 6°C do 12°C, tylko początkowo na wschodzie i w rejonach podgórskich Karpat około 2°C. Temperatura maksymalna od 10°C do 21°C. Wiatr słaby i umiarkowany, miejscami porywisty, nad morzem porywy do 70 km/h, z kierunków południowych i zachodnich.

SZCZEGÓŁOWA PROGNOZA HYDROLOGICZNA

W związku z przemieszczaniem się fali wezbraniowej na Odrze w najbliższych dniach obserwowane będą wzrosty stanów wody na jej dolnym odcinku do ujścia. Przekroczone będą stany alarmowe i ostrzegawcze. Jedynie w ujściowym odcinku wzrosty mogą sięgać tylko do strefy wody wysokiej. Na pozostałych rzekach przeważać będą stabilizacja i spadek oraz lokalne niewielkie wzrosty i wahania związane z prognozowanymi opadami głównie w zlewni górnej Wisły.

Dorzecze Wisły

Na górnej Wiśle prognozowany jest wyrównany przebieg stanów wody lub niewielkie wahania z tendencją spadkową stanów wody w strefie wody średniej, lokalnie niskiej i wysokiej (w Jawiszowicach powyżej stanu ostrzegawczego). Na Wiśle środkowej przewidywane są spadki lub stabilizacja stanów wody w strefie wody niskiej, lokalnie średniej. Na dolnej Wiśle zaznaczą się wahania z tendencją spadkową w strefie wody średniej i niskiej.

W zlewniach dopływów górnej Wisły przewidywane są na ogół spadki i stabilizacja stanów wody w strefie wody średniej i niskiej, punktowo wysokiej. Lokalnie możliwe są wzrosty lub wahania związane ze spływem wód opadowych – zwłaszcza w nocy z piątku na sobotę oraz w sobotę, lub z pracą urządzeń hydrotechnicznych.

W zlewni Narwi i Bugu prognozowane są na ogół spadki i stabilizacja stanów w strefie wody niskiej i średniej, punktowo wysokiej. Lokalnie możliwe są wahania stanów wody związane z pracą urządzeń hydrotechnicznych.

W pozostałych zlewniach środkowej Wisły oraz dolnej Wisły prognozowane są na ogół spadki i stabilizacja stanów w strefie wody niskiej i średniej, punktowo wysokiej. Lokalnie możliwe są wahania stanów wody związane z pracą urządzeń hydrotechnicznych.

Dorzecze Odry

Na górnej Odrze prognozowane są stabilizacja lub spadki stanów wody w strefie wody średniej, do strefy wody niskiej. Lokalnie w sobotę mogą zaznaczyć się wahania związane z prognozowanymi opadami deszczu. Na skanalizowanej Odrze środkowej utrzymywać się będzie tendencja spadkowa w strefie wody wysokiej, lokalnie z przekroczonymi stanami umownymi, z okresowymi wahaniami związanymi z pracą urządzeń hydrotechnicznych. **Odrą środkową swobodnie płynąca w ostatnich dniach przemieszczała się fala wezbraniowa powyżej stanów alarmowych, minionej nocy kulminacja fali minęła Połębko i Białą Górę. Obecnie kulminacja trwa w Słubicach.** W kolejnych dniach na tym odcinku Odry prognozowane są spadki z lokalnymi wahaniami stanów wody, początkowo powyżej stanów umownych, potem w strefie wody wysokiej. **W najbliższych dniach wzrosty stanów wody będą obserwowane na Odrze granicznej. W piątek nad ranem kulminacja fali wystąpi w Kostrzynie nad Odrą, a wieczorem w Gozdowicach.** Z biegiem czasu na kolejnych stacjach

hydrologicznych będzie obserwowane przemieszczanie się wezbrania z kulminacjami na ogół powyżej stanu alarmowego.

W zlewniach dopływów górnej i środkowej Odry dominować będzie tendencja spadkowa oraz stabilizacja stanów wody w strefie wody wysokiej i średniej, punktowo niskiej. Wciąż lokalnie przekroczone będą stany umowne. Okresowo (zwłaszcza w sobotę i wtorek) możliwe są niewielkie wzrosty stanów wody związane z prognozowanymi opadami deszczu. Większe wahania stanów wody możliwe są poniżej urządzeń hydrotechnicznych.

Na Warcie prognozowane są spadki i stabilizacja, lokalnie wahania stanów wody w strefie wody średniej, lokalnie niskiej i wysokiej. **W Kostrzynie nad Odrą do piątku występować będą wzrosty spowodowane spływem wód opadowych oraz cofką od Odry – powyżej stanu alarmowego, w piątek wystąpi kulminacja, a następnie spadki.** W zlewniach dopływów Warty zaznaczą się na ogół spadki i stabilizacja, lokalnie wahania związane z pracą urządzeń hydrotechnicznych. W sobotę w związku z prognozowanymi opadami deszczu możliwe są niewielkie wzrosty. Na dopływach Warty stany wody układać się będą w strefie wody średniej, lokalnie wysokiej i niskiej.

Wybrzeże i rzeki Przymorza

Wzdłuż Wybrzeża, na Zalewie Szczecińskim, Zalewie Wiślanym i na Żuławach prognozowane są przeważnie wahania poziomów wody w strefie średniej.

Na rzekach Przymorza, rzekach uchodzących do Zatoki Gdańskiej i do Zalewu Wiślanego przewidywane są głównie wahania i stabilizacja w strefie wody średniej, lokalnie niskiej i wysokiej.

SUSZA HYDROLOGICZNA

Obecnie notujemy 135 stacji z przepływami poniżej progu SNQ. Oznacza to wzrost o 31 stacje w porównaniu do zeszłego tygodnia (19.09). W nadchodzącym tygodniu liczba stacji z przepływami poniżej SNQ będzie utrzymywać się na podobnym poziomie w związku z opadami deszczu i niższymi temperaturami. Jednak lokalnie sytuacja będzie się pogarszać zwłaszcza w zlewni środkowej Wisły, gdzie prognozowanych opadów będzie najmniej.

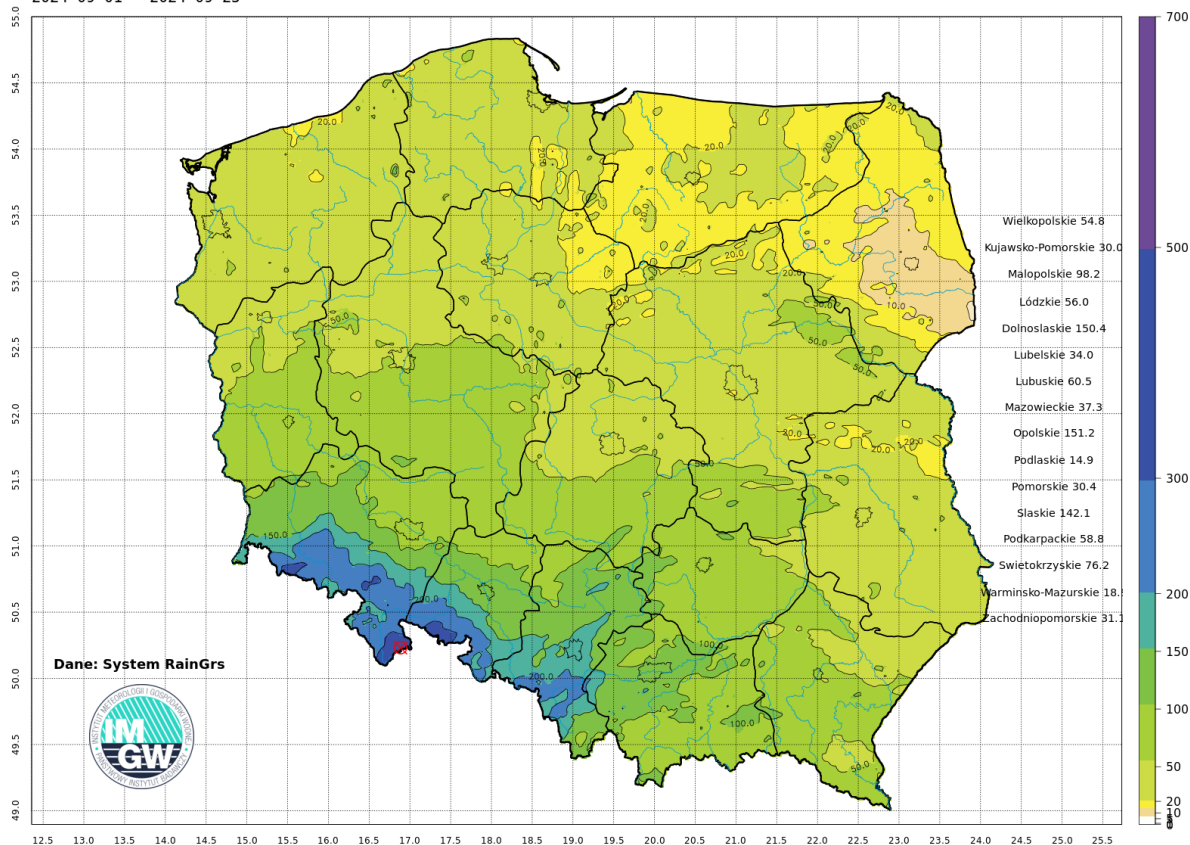
***Uwaga: liczba stacji z przepływami mniejszymi od średniego niskiego przepływu z wielolecia (SNQ) została zaktualizowana w dniu 30.07, w związku z powiększeniem bazy danych o nowe stacje hydrologiczne.**

Obecnie obowiązuje 27 ostrzeżeń przed suszą hydrologiczną.

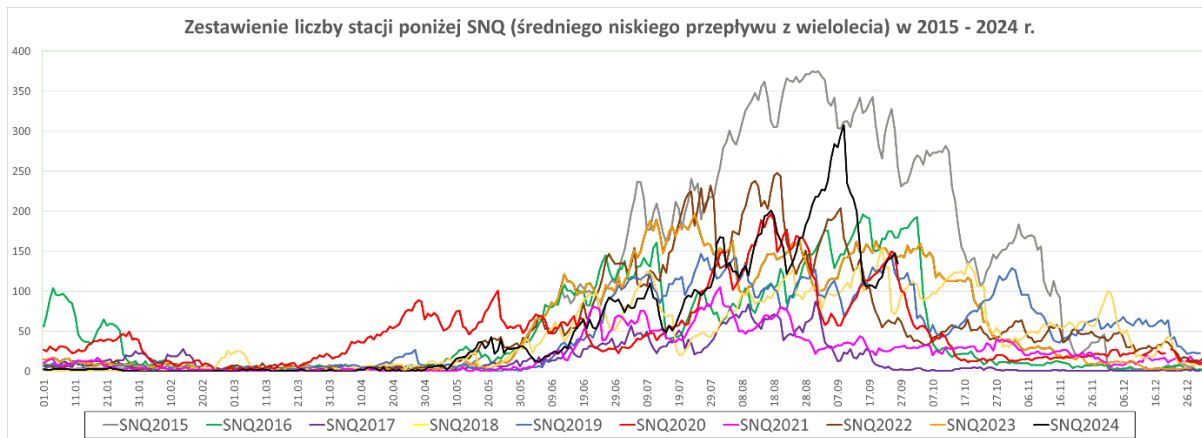
Wskaźnik wilgotności gleby w warstwie przy powierzchniowej (7-28 cm) na południu kraju wzrósł do ok. 80%, sytuacja poprawiła się również w centrum woj. wielkopolskiego i lubelskiego oraz na wschodzie woj. świętokrzyskiego. Najgorsze warunki wciąż utrzymują się w północnej połowie kraju – tu miejscami wskaźnik wilgotności gleby wynosi poniżej 30%. Najkorzystniejsza sytuacja (wilgotność powyżej 80%) występuje na południu, zwłaszcza w terenach podgórszych. W warstwie 28-100 cm rozkład wilgotności gleby jest zbliżony do tego z wyższej warstwy i na podobnym poziomie.

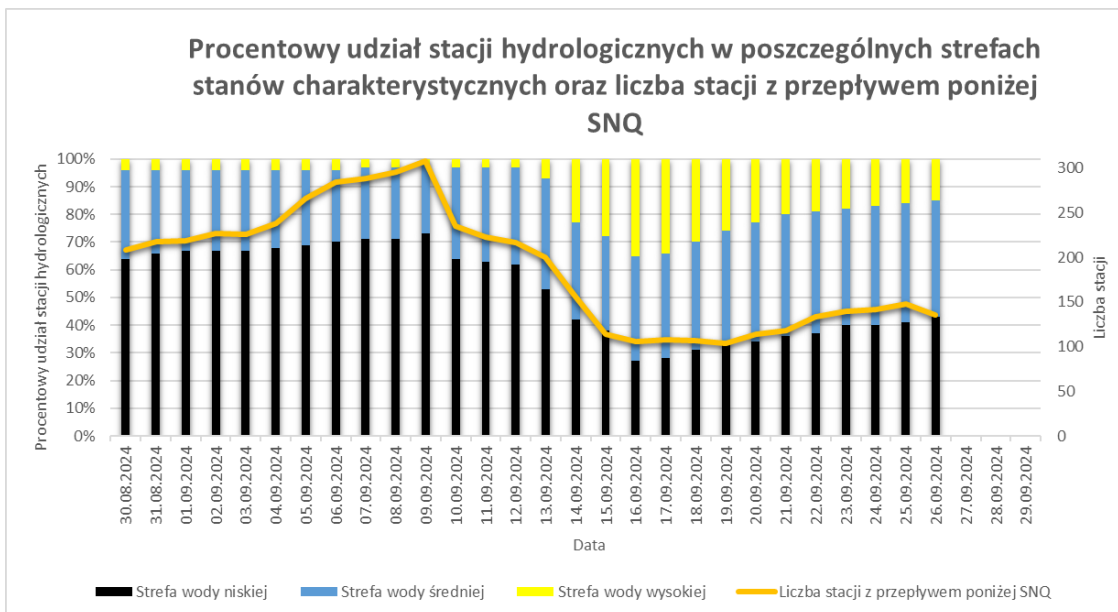
Skumulowana miesięczna suma opadu
2024-09-01 - 2024-09-25

Opad maksymalny: 475.0 mm



Suma skumulowanego opadu we wrześniu 2024 r.

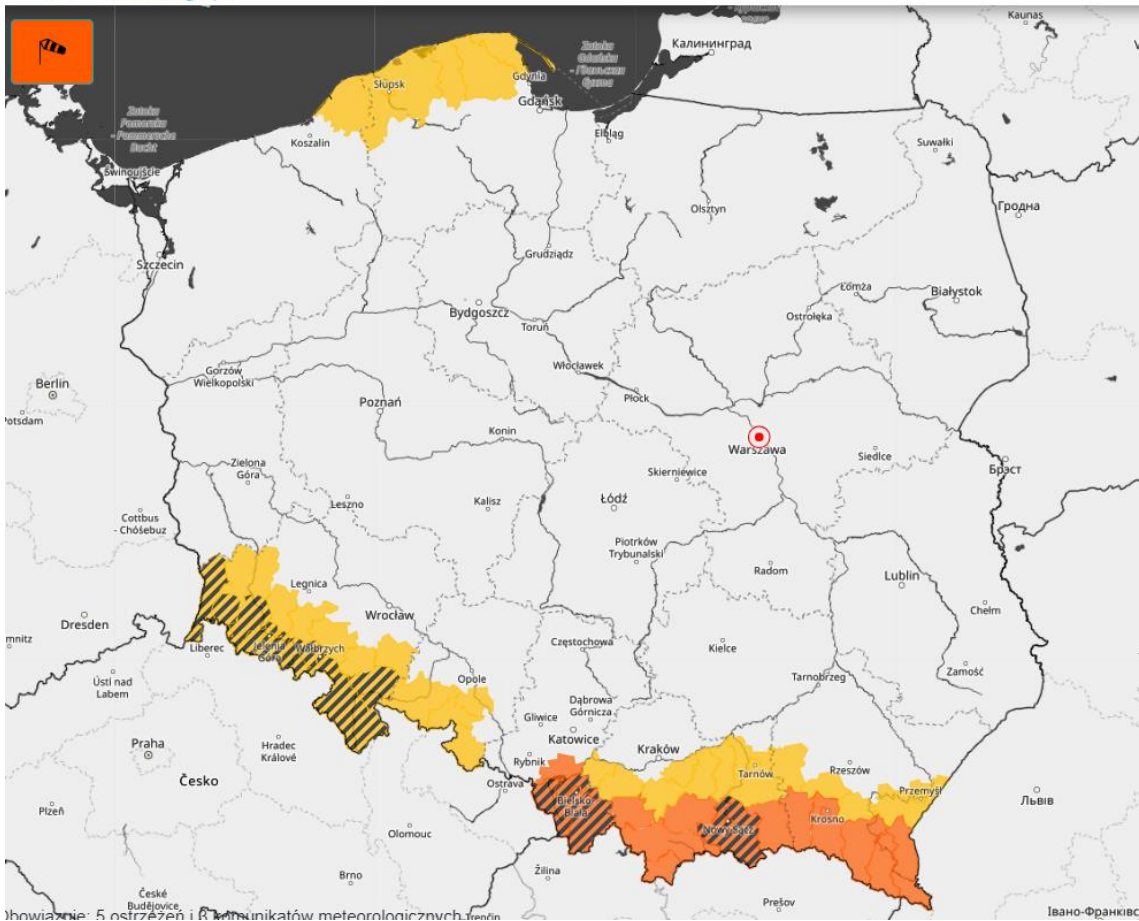




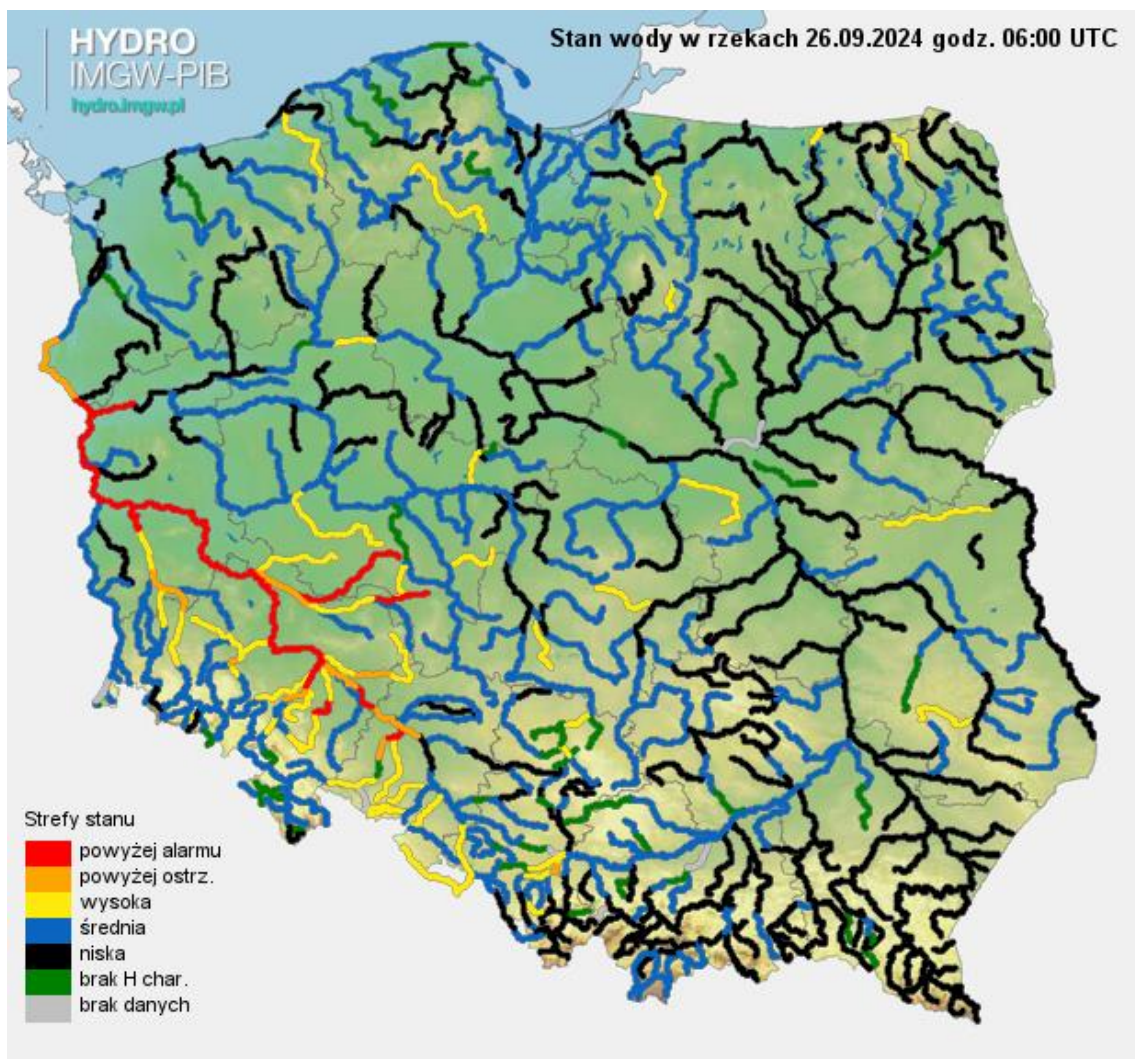
Procentowy udział stacji hydrologicznych w poszczególnych strefach stanów charakterystycznych oraz liczba stacji z przepływem poniżej SNQ.



Ostrzeżenia hydrologiczne na dzień 26.09.2024 r.



Ostrzeżenia meteorologiczne na dzień 26.09.2024 r.



Stan wody na rzekach w Polsce 26.09.2024 r. godz. 8:00.

Dodatkowe informacje 24h/dobę:

IMGW-PIB Biuro Prasowe

Twitter: <https://twitter.com/IMGWmeteo>

E. biuroprasowe@imgw.pl | T. (+48) 503 122 100

SERWIS POGODOWY DLA POLSKI: <https://meteo.imgw.pl/>

APLIKACJA MOBILNA: <http://aplikacjameteo.imgw.pl/>

SERWIS Z CAŁOROCZNĄ POGODĄ DLA GÓR: <http://gory.imgw.pl/>

DARMOWY WIDGET POGODOWY: <http://widgetmeteo.imgw.pl/>

IMGW-PIB. Instytut pełni kluczową rolę w osłonie meteorologicznej kraju od 1919 roku. Od Tatr po Bałtyk, od Karpat po Zalew Szczeciński analizujemy, dostarczamy prognozy i wydajemy ostrzeżenia. Nasze systemy informacyjne i rozwiązania działają 24/7 przez cały rok, wsparte wiedzą i doświadczeniem analityków i specjalistów meteorologii i hydrologii. Jesteśmy Instytutem skupiającym wysokiej klasy specjalistów i dysponujemy niezbędną infrastrukturą do pracy nad nim. Pogoda i klimat to jeden z najważniejszych tematów we współczesnym świecie.