



## BIURO PRASOWE IMGW-PIB

Serwis pogodowy: [meteo.imgw.pl](http://meteo.imgw.pl)  
Twitter 24/7 @imgwmeteo

Rzecznik Prasowy: Grzegorz Walijewski  
E. [biuroprasowe@imgw.pl](mailto:biuroprasowe@imgw.pl)  
T. (+48) 503 122 100

Warszawa, 17.02.2022 r.

### Komunikat Biura Prasowego IMGW-PIB

#### Prognoza wartości maksymalnej temperatury powietrza na dzień 17.02.2022 na tle warunków wieloletnich (1991-2020)

Analiza wyników pomiarów ze stacji synoptycznych wskazuje, że do tej pory luty 2022 można uznać za miesiąc anomalnie ciepły, ze średnią anomalią względem warunków wieloletnich (1991-2020) wynoszącą 3,4°C. Wartości maksymalne anomalii na południu (Legnica, Wrocław, Kłodzko, Racibórz) i zachodzie kraju (Świecko) zbliżają się do 4°C.

Obecny tydzień charakteryzuje się bardzo zmiennymi warunkami pogodowymi związanymi z przemieszczaniem się głębokich układów niskiego ciśnienia. Dziś, mimo wietrznej i zmiennej pogody, napłynęła do Polski masa bardzo ciepłego powietrza.

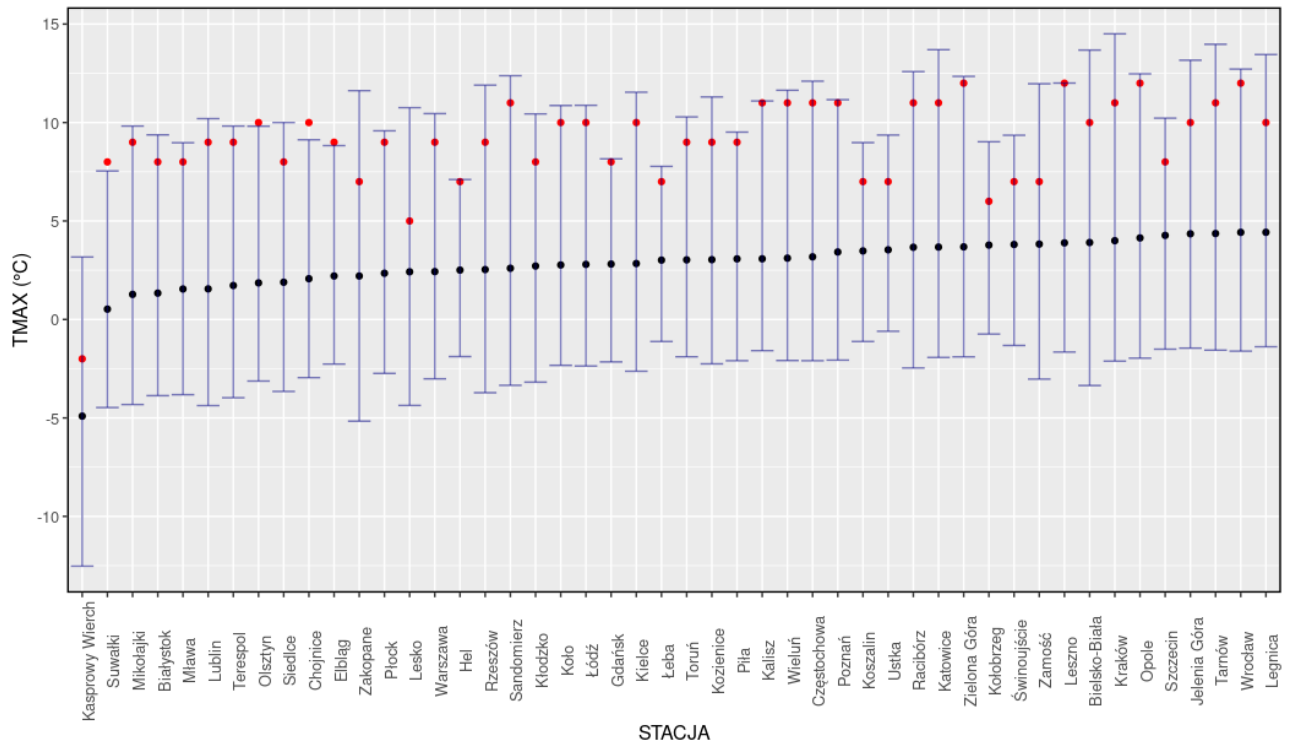
W IMGW-PIB podjęto próbę odniesienia prognozowanych (prognoza z 15.02) warunków termicznych (temperatura maksymalna) na wybranych stacjach synoptycznych, do charakterystyk (wartość średnia, kwantyle 5% i 95%) z wielolecia (1991-2020), co pozwala w łatwy sposób na określenie stopnia wyjątkowości prognozowanych warunków, w tym również tego jakie jest prawdopodobieństwo ich wystąpienia.

Przeciętnie (1991-2020) warunki termiczne w połowie lutego wskazują, że możemy spodziewać się temperatury maksymalnej nie przekraczającej 5°C z najwyższymi wartościami na południu kraju i nad Bałtykiem (Legnica, Wrocław, Tarnów, Jelenia Góra, Szczecin). Wartości najniższe (ok. 2°C) notowane są na północnym-wschodzie kraju (Suwałki, Mikołajki, Białystok). Tymczasem prognozy na 17.02.2022 (czwartek) wskazują, że w zasadzie na terenie całego kraju wartości te zostaną znacznie przekroczone i, poza kilkoma przypadkami, na wielu stacjach zbliżą się lub będą wyższe niż 10°C. Najwyższych wartości możemy spodziewać się na południu kraju: Zielona Góra, Opole, Zamość. Oscylują one w okolicach wartości kwantyla 95% lub go przekraczają, co w uproszczeniu można zinterpretować, że zdarzają się przeciętnie raz na 20 lat.

Na terenie niemalże całej Polski (80% analizowanych stacji) możemy spodziewać się wartości maksymalnej temperatury powietrza, przekraczających średnie wieloletnie o ponad 5°C. Najwyższe wartości anomalii, przekraczające 8°C, spodziewane są w: Sandomierzu, Zielonej Górze, Olsztynie i Lesznie.



Prognoza wartości TMAX (2022-02-17) na tle warunków wieloletnich (1991-2020)  
 na wybranych stacjach synoptycznych w Polsce  
 punkt czerwony - prognoza, punkt czarny - średnia wartość TMAX, zakres - wartości kwantyli 5% oraz 95% TMAX



źródło: IMGW-PIB, prognoza synoptyczna

**Informacja powstała na etapie prac testowych zmierzających do uruchomienia w IMGW-PIB służby klimatologicznej mającej na celu dostarczanie społeczeństwu informacji o zagrożeniach klimatycznych.**

Dodatkowe informacje 24h/dobę:

IMGW-PIB Biuro Prasowe

Twitter: <https://twitter.com/IMGWmeteo>

E. [biuroprasowe@imgw.pl](mailto:biuroprasowe@imgw.pl) | T. (+48) 503 122 100

**SERWIS POGODOWY DLA POLSKI:** <https://meteo.imgw.pl/>

**APLIKACJA MOBILNA:** <http://aplikacjameteo.imgw.pl/>

**SERWIS Z CAŁOROCZNĄ POGODĄ DLA GÓR:** <http://gory.imgw.pl/>

**DARMOWY WIDGET POGODOWY:** <http://widgetmeteo.imgw.pl/>

IMGW-PIB. Instytut pełni kluczową rolę w osłonie meteorologicznej kraju od 1919 roku. Od Tatr po Bałtyk, od Karpat po Zalew Szczeciński analizujemy, dostarczamy prognozy i wydajemy ostrzeżenie. Nasze systemy informacyjne i rozwiązania działają 24/7 przez cały rok, wsparte wiedzą i doświadczeniem analityków i specjalistów meteorologii i hydrologii. Jesteśmy Instytutem skupiającym wysokiej klasy specjalistów i dysponujemy niezbędną infrastrukturą do pracy nad nim. Pogoda i klimat to jeden z najważniejszych tematów we współczesnym świecie.