



BIURO PRASOWE IMGW-PIB

Serwis pogodowy: meteo.imgw.pl
Twitter 24/7 @imgwmeteo

Rzecznik Prasowy: Grzegorz Walijewski
E. biuroprasowe@imgw.pl
T. (+48) 503 122 100

Warszawa, 20.07.2023 r.

Komunikat Biura Prasowego IMGW-PIB

Prognoza meteorologiczna i szczegółowa prognoza hydrologiczna na kolejne 7 dni (21-27.07.2023 r.)

PROGNOZA METEOROLOGICZNA

W nadchodzącym tygodniu czeka nas dużo zmian w pogodzie. Odczujemy ochłodzenie, zwłaszcza na północy kraju i nad morzem, zwiększoną ilość chmur oraz opadów deszczu. Nie zabraknie jednak lokalnie silniejszych burz, a temperatura w poniedziałek na chwilę może przekroczyć 30 stopni.

W **piątek** początkowo zachmurzenie małe, tylko nad morzem umiarkowane. Po południu w całym kraju zachmurzenie duże z większymi przejaśnieniami i miejscami przelotne opady deszczu, lokalnie też burze z gradem. Prognozowana suma opadów w czasie burz do 10 mm, a w województwach: dolnośląskim, opolskim, śląskim i małopolskim około 20-30 mm. Temperatura od 18°C nad samym morzem, około 22-24°C na przeważającym obszarze do 27°C na południowym wschodzie. W czasie burz porywy wiatru do 70 km/h.

W **sobotę** początkowo na wschodzie i przez cały dzień na północy kraju zachmurzenie duże z przelotnym deszczem, możliwe również burze. Na pozostałym obszarze początkowo podobnie, po południu okresami wzrost zachmurzenie i gdzieś przelotny deszcz. Niewykluczone słabe burze. Temperatura maksymalna od 18°C nad morzem i w rejonach podgórskich, około 22°C w centrum i na zachodzie do 24°C na wschodzie i południu. Wiatr słaby, na północy umiarkowany i w czasie burz porywisty.

W **niedzielę** na północy pochmurno i deszczowo, na pozostałym obszarze więcej przejaśnień i przelotny deszcz tylko lokalnie. Temperatura od 17°C nad morze, około 22°C-26°C w centrum do 28°C na południowym wschodzie.

W **poniedziałek** bardzo ciepło w całym kraju. Zachmurzenie początkowo umiarkowane, po południu okresami duże. Miejscami, przelotny deszcz, a w południowej połowie kraju i nad morzem burze z gradem. Opady w burzach mogą być okresami silniejsze, a porywy wiatru do 70 km/h. Temperatura maksymalna od 24°C nad morzem do około 31°C, 32°C w centrum i na południu kraju.



We **wtorek** z zachmurzeniem zmiennym, nieco chłodniejszy od poniedziałku, ale nadal bardzo ciepły. Miejscami pojawi się przelotny deszcz i burze, zwłaszcza na wschodzie i południu kraju. Temperatura od 20°C nad morzem do około 23°C-25°C na przeważającym obszarze do 27°C w centrum. Wiatr umiarkowany, okresami porywisty.

W **środę i czwartek** zachmurzenie umiarkowane, okresami duże, miejscami przelotny deszcz. Temperatura od 18°C, 20°C na północy do 23°C, 25°C na południu.



Tatry, 19.07.2023 r., Fot. Michał Trzebunia | IMGW-PIB

PROGNOZA HYDROLOGICZNA

W ciągu kolejnych 7 dni na rzekach w Polsce sytuacja będzie podobna do tej z mijającego tygodnia. Dominować będą spadki i stabilizacja stanu wody w strefie wody niskiej i średniej, zakłócone lokalnie przez występujące przelotne opady, w tym burze. Susza hydrologiczna dalej będzie dużym zagrożeniem.

Dorzecze Wisły

Na górnej Wiśle dominować będzie wyrównany przebieg stanów wody, lokalnie wystąpią wahania wzrosty wywołane pracą urządzeń wodnych i przelotnymi opadami. Na środkowym odcinku

Wisły początkowo notowane będą wzrosty związane ze spływem wód opadowych, a następnie spadki i stabilizacja. Na dolnej Wiśle dominować będzie stabilizacja. Stany wody będą układać się w strefie wody niskiej i średniej.

Na dopływach Wisły oraz w zlewni Narwi i Bugu dominować będą spadki i stabilizacja stanów wody w strefie wody niskiej i średniej. Jednocześnie przez cały okres prognozy, na przeważającym obszarze dorzecza, spodziewać możemy się przelotnych opadów deszczu i burz. W miejscach ich wystąpienia możliwe będą gwałtowne wzrosty stanów wody. Szczególnie narażone jest południe kraju – zlewnie mniejszych rzek i rzeki górskie. W tym regionie spodziewane opady będą najwyższe, szybkim wezbraniom sprzyja także charakter tamtejszych rzek. Na obszarach miejskich, po szczególnie intensywnych opadach, możliwe są lokalne podtopienia.

Dorzecze Odry

Na górnej Odrze dominować będzie wyrównany przebieg stanów wody. Na skanalizowanym odcinku Odry środkowej stany wody będą ulegały większym wahaniom w wyniku prowadzonej tam gospodarki wodnej. Na Odrze swobodnie płynącej prognozujemy stabilizację i lokalne wzrosty. Stany wody na Odrze układać się będą w strefie wody niskiej i lokalnie średniej.

W zlewniach dopływów górnej Odry sytuacja będzie podobna do tej w zlewni Wisły. Na rzekach prognozowana jest stabilizacja i dalsze spadki stanu wody, głównie w strefie wody niskiej i średniej. Jednocześnie w miejscach pojawiających się opadów i burz możliwe są gwałtowne wzrosty stanów wody, szczególnie na mniejszych rzekach, w zlewniach górskich i na obszarach miejskich. Dotyczy to głównie lewostronnych dopływów Odry górnej i środkowej. W tym rejonie na stany wody wpływ będzie miała również prowadzona gospodarka wodna.

Na Warcie i dopływach również prognozowana jest głównie stabilizacja i spadki stanów wody, lokalnie, w wyniku pracy urządzeń hydrotechnicznych i przelotnych opadów wahania i wzrosty. Stany wody na Warcie i jej dopływach układać się będą głównie w strefie wody niskiej, lokalnie średniej i wysokiej.

Wybrzeże i rzeki Przymorza

Wzdłuż Wybrzeża, na Zalewie Szczecińskim, na Zalewie Wiślanym i na Żuławach oraz w ujściu Wisły i ujściu Odry dominować będzie strefa wody średniej. Na początku okresu prognozy oraz w czasie przechodzenia frontów burzowych możliwe są wahania i wzrosty lokalnie do strefy wody wysokiej.

Na rzekach Przymorza, na rzekach uchodzących do Zatoki Gdańskiej i do Zalewu Wiślanego prognozowane są stabilizacja i wahania stanów wody – w strefie wody średniej i niskiej, lokalnie wysokiej.



Plaża w Krynicy Morskiej, 18.07.2023 r.. Fot. Izabela Adrian | IMGW-PIB

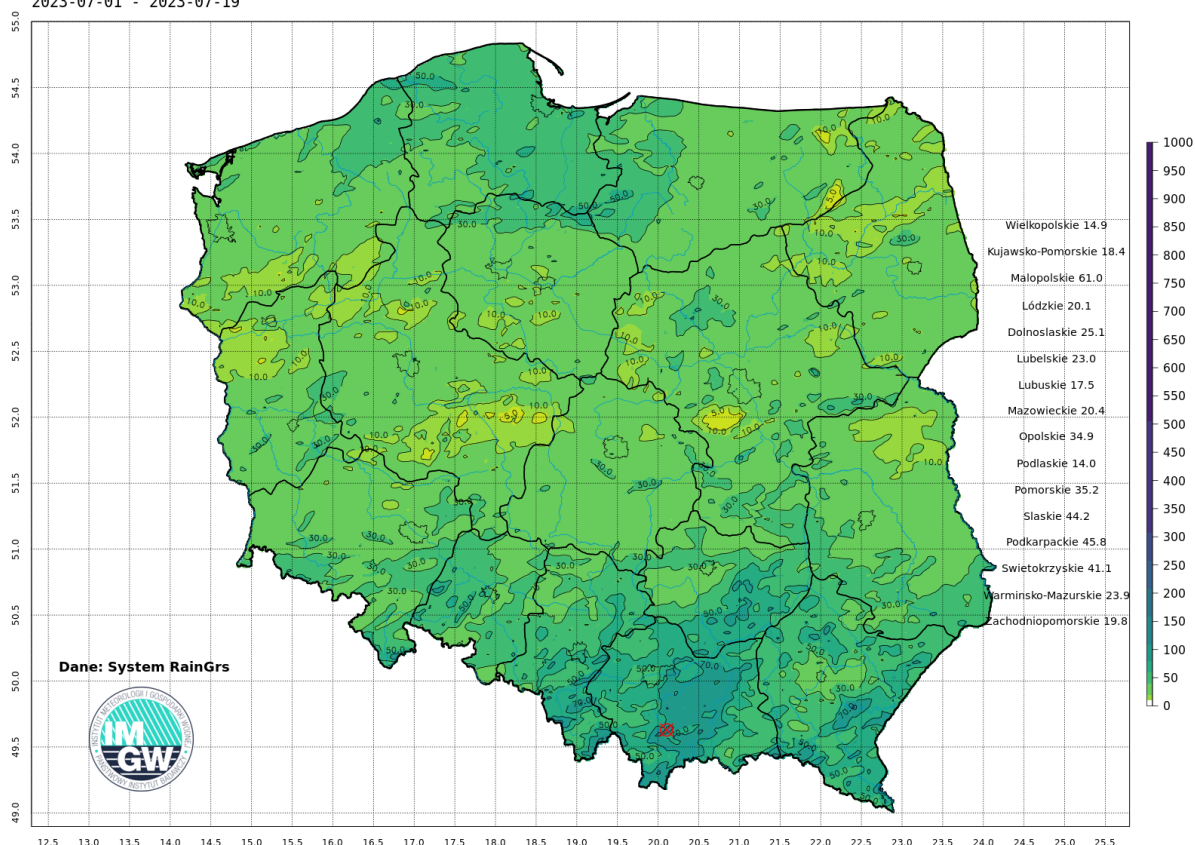
Susza hydrologiczna

Sytuacja pod kątem suszy hydrologicznej na przestrzeni ostatnich 7 dni utrzymuje się na podobnym poziomie. Obecnie notujemy 183 stacje z przepływem poniżej SNQ. Jest to o 11 stacji więcej niż tydzień temu. W ciągu mijającego tygodnia naprzemiennie rosła i spadała w wyniku pojawiających się przelotnych opadów. Niezmiennie jednak utrzymywała się na stosunkowo wysokim poziomie.

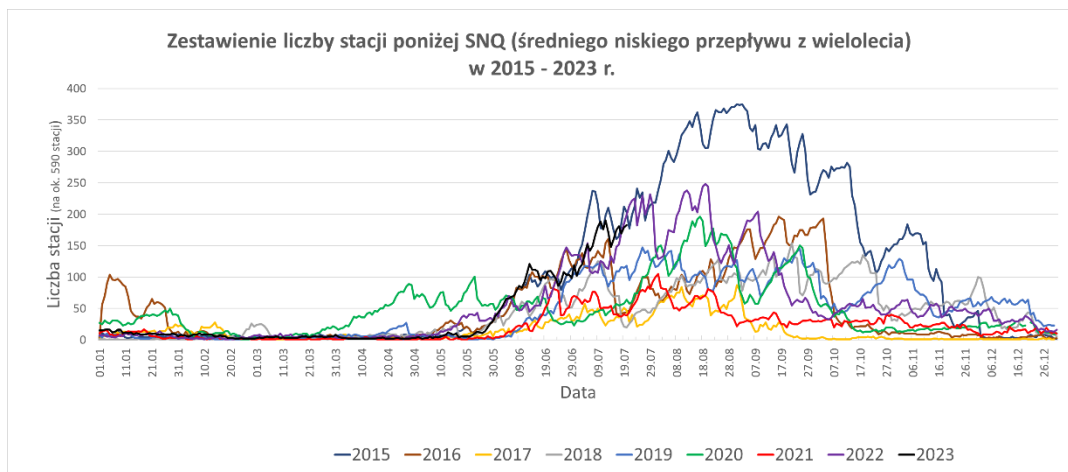
W ostatnich 7 dniach obserwowany był spadek wilgotności gleby w warstwie 0-7 cm. Najmniej korzystne warunki panują w centralnej Polsce, woj. łódzkim, wielkopolskim, lubelskim, na północy woj. dolnośląskiego, opolskiego, śląskiego i podkarpackiego oraz częściowo w woj. lubelskim i podlaskim.

W przypowierzchniowej warstwie gleby wartości wskaźnika wynoszą tam poniżej 25%. Sytuacja w głębszych warstwach gleby (7-28 cm i 28-100 cm) nie uległa większej zmianie i również jest zła. W tym przypadku obszary z wilgotnością gleby 10-30% obejmują o wiele większy obszar północno zachodniej i centralnej Polski, jak również rozszerzają swój zasięg w jej wschodnich dzielnicach.

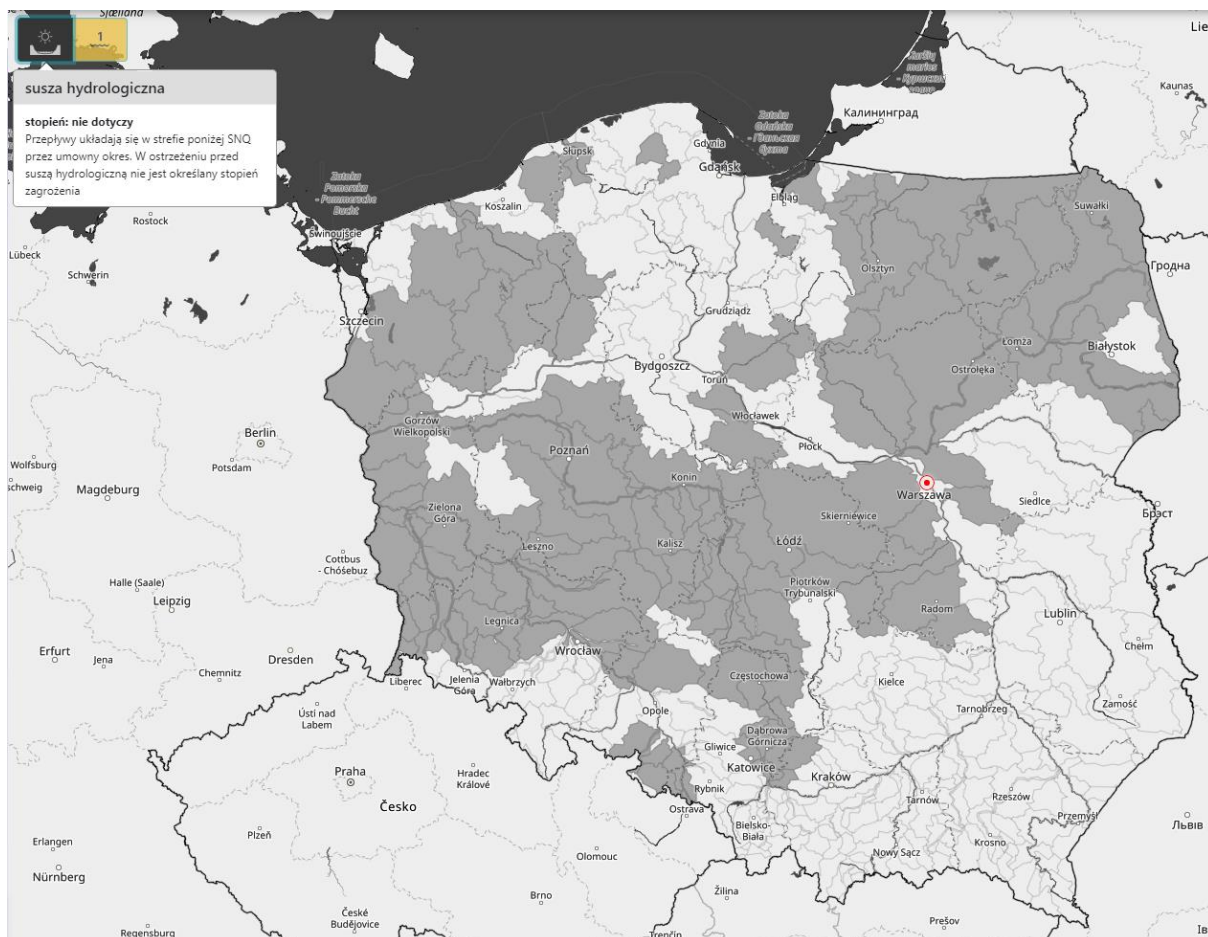
Aktualnie w Polsce obowiązuje 58 ostrzeżeń przed suszą hydrologiczną. W ostatnim tygodniu wydano 8 nowych ostrzeżeń przed tym zjawiskiem, głównie dla dorzecza Odry w obrębie woj. dolnośląskiego, ale również dla zlewni Bzury, Jeziorki czy Pasłęki. Jedno ostrzeżenie, dla zlewni Łęgu i przyrzecza Wisły (podkarpackie) zostało odwołane. W nadchodzącym tygodniu sytuacja pod kątem niżówki będzie nadal poważna. Liczba stacji z przepływem poniżej SNQ utrzyma się na podobnym poziomie.



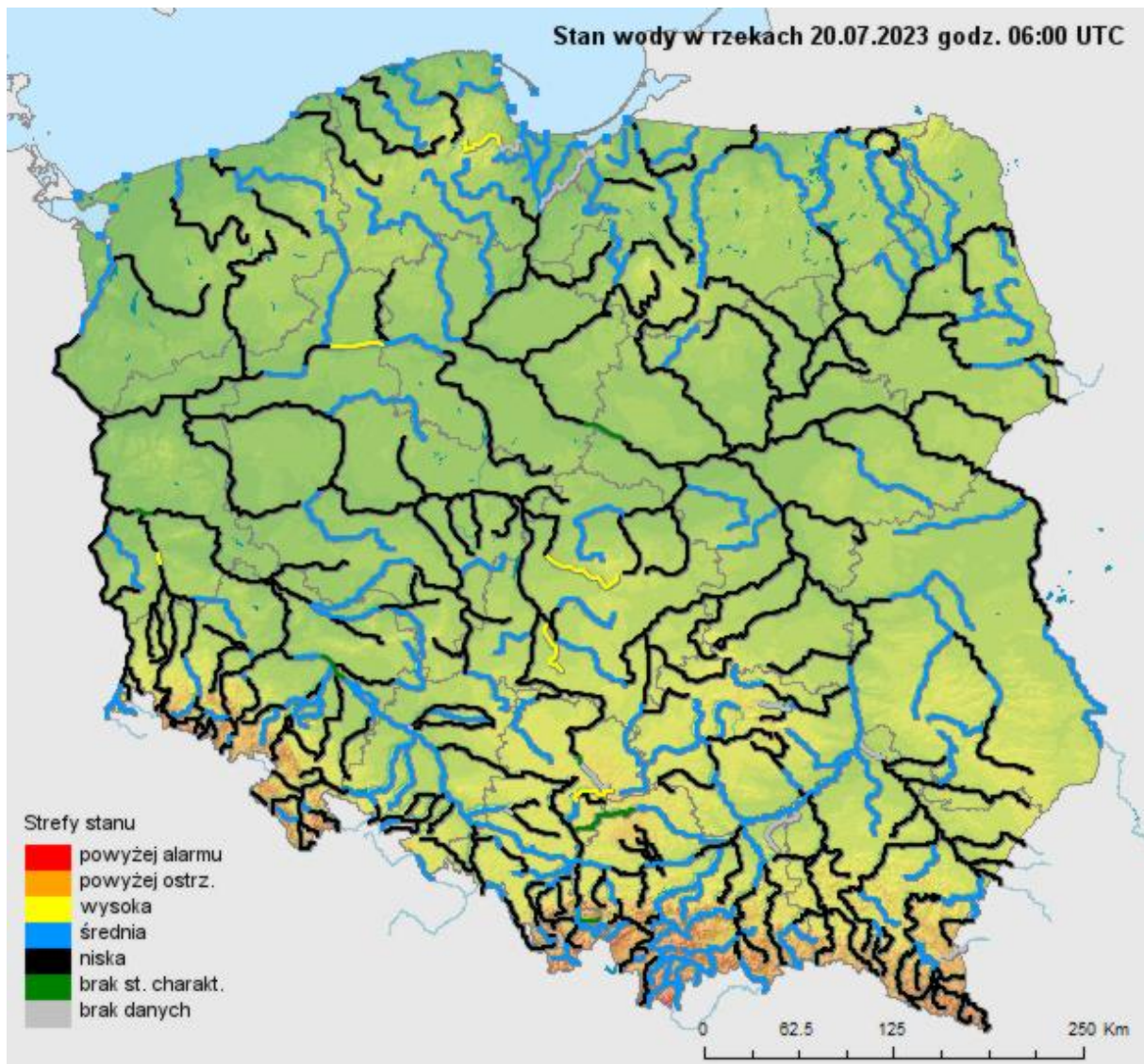
Suma skumulowanego opadu od początku lipca 2023.



Porównanie liczby stacji z przepływem poniżej SNQ.



Ostrzeżenia przed suszą hydrologiczną (kolor szary) 20.07.2023 r.



Stan wody na rzekach w Polsce 20.07.2023 r. godz. 8:00.

Dodatkowe informacje 24h/dobę:

IMGW-PIB Biuro Prasowe

Twitter: <https://twitter.com/IMGWmeteo>

E. biuroprasowe@imgw.pl | T. (+48) 503 122 100

SERWIS POGODOWY DLA POLSKI: <https://meteo.imgw.pl/>

APLIKACJA MOBILNA: <http://aplikacjameteo.imgw.pl/>

SERWIS Z CAŁOROCZNĄ POGODĄ DLA GÓR: <http://gory.imgw.pl/>

DARMOWY WIDGET POGODOWY: <http://widgetmeteo.imgw.pl/>

IMGW-PIB. Instytut pełni kluczową rolę w osłonie meteorologicznej kraju od 1919 roku. Od Tatr po Bałtyk, od Karpat po Zalew Szczeciński analizujemy, dostarczamy prognozy i wydajemy ostrzeżenia. Nasze systemy informacyjne i rozwiązania działają 24/7 przez cały rok, wsparte wiedzą i doświadczeniem analityków i specjalistów meteorologii i hydrologii. Jesteśmy Instytutem skupiającym wysokiej klasy specjalistów i dysponujemy niezbędną infrastrukturą do pracy nad nim. Pogoda i klimat to jeden z najważniejszych tematów we współczesnym świecie.