

**BIURO PRASOWE IMGW-PIB**Serwis pogodowy: meteo.imgw.pl

Twitter 24/7 @imgwmeteo

Rzecznik Prasowy: Grzegorz Walijewski

E. biuroprasowe@imgw.pl

T. (+48) 503 122 100

Warszawa, 14.03.2024 r.

Komunikat Biura Prasowego IMGW-PIB**Prognoza meteorologiczna i szczegółowa prognoza hydrologiczna
na kolejne 7 dni (15-21.03.2024 r.)**

PROGNOZA METEOROLOGICZNA

W piątek najładniej będzie na wschodzie, natomiast na krańcach zachodnich możliwe słabe przelotne opady deszczu. Sobota pochmurna z przelotnymi opadami deszczu i lokalnymi burzami. W niedzielę na północy i wschodzie możliwe przelotne opady deszczu ze śniegiem i śniegu, na pozostałym obszarze kraju bez opadów i więcej słońca. W poniedziałek wrócą przymrozki, a w ciągu dnia ponownie możliwe opady deszczu, deszczu ze śniegiem i śniegu. Od wtorku czeka nas stopniowa poprawa pogody, jedynie na krańcach południowych możliwe będą słabe opady deszczu. W środę i czwartek dużo słonecznego nieba, a temperatury w ciągu dnia przekroczą 10°C.

W piątek pogodnie na wschodzie, a na zachodzie opady deszczu. Początkowo, zwłaszcza na południu, mgły. Temperatura maksymalna od 9°C na wschodzie, około 13°C w centrum, do 18°C na zachodzie. Wiatr słaby i umiarkowany z kierunków południowych. W nocy z piątku na sobotę postępujące z zachodu na wschód opady deszczu. Temperatura minimalna od 2°C na wschodzie do 9°C na zachodzie.

Sobota pochmurna z przelotnymi opadami deszczu w całym kraju. Lokalnie możliwe burze. W Sudetach słaby deszcz ze śniegiem. Temperatura maksymalna od 8°C nad morzem, około 13°C w centrum, do 16°C na południu. Wiatr słaby i umiarkowany, okresami porywisty, w Sudetach w porywach do 70 km/h, południowy i południowo-zachodni. W nocy z soboty na niedzielę opady deszczu. Temperatura minimalna od 1°C na zachodzie, około 4°C w centrum, do 8°C na południowym wschodzie.

Niedziela na północy i wschodzie pochmurna z przelotnymi opadami deszczu, deszczu ze śniegiem i śniegu. Na pozostałym obszarze roz pogodzenia. Temperatura maksymalna od 2°C na północy, około 5°C na północnym wschodzie, do 11°C na południu. Wiatr słaby i umiarkowany, w całym kraju porywisty, nad morzem porywy do 55 km/h, zachodni i północno-zachodni. W nocy z niedzieli na poniedziałek w północno-wschodniej połowie kraju przymrozki do -2°C.





Tatry, 12.03.2024 r. Fot. Justyna Żyszkowska-Rogus | IMGW-PIB.

Poniedziałek przeważnie pochmurny. Jedynie na północy możliwe roz pogodzenia. Opady deszczu, a na wschodzie także deszczu ze śniegiem i śniegu. Temperatura maksymalna od 1°C na północnym wschodzie, około 5°C w centrum, do 9°C na Dolnym Śląsku. Wiatr słaby i umiarkowany, z kierunków zmieniających się. W nocy z poniedziałku na wtorek przymrozki do -3°C w całym kraju za wyjątkiem krańców południowych, gdzie temperatura minimalna wyniesie od 2°C do 4°C.

We wtorek postępujące od północy roz pogodzenia. Jedynie na południu słabe opady deszczu. Temperatura maksymalna od 6°C do 9°C, jedynie na północy około 4-5°C. Wiatr słaby, północno-wschodni i wschodni. W nocy z wtorku na środę w całym kraju przymrozki do -2°C.

W środę słonecznie. Temperatura maksymalna wyniesie od 8°C do 11°C na przeważającym obszarze kraju, na północy nieco chłodniej od 4°C do 7°C. Wiatr będzie słaby, zmienny. W nocy ze środy na czwartek przygruntowe przymrozki do -3°C, głównie na wschodzie kraju.

W czwartek przeważnie słonecznie. Jedynie na zachodzie i północnym wschodzie więcej chmur, ale bez opadów. Temperatura maksymalna od 5°C w rejonie Zatoki Gdańskiej, około 10°C w centrum, do 15°C na Dolnym Śląsku. Wiatr słaby, z kierunków zmieniających się.

Najbliższe dni przyniosą stopniowe ocieplenie i niższe sumy opadów, które nie będą przekraczały 10 mm w ciągu 12 h. Na rzekach prognozuje się przeważnie stabilizację i stopniowe spadki stanów wody. Jedynie w sobotę i niedzielę nad morzem, w związku z prognozą silnego wiatru, może dojść do większych wahań i wzrostów na stacjach hydrologicznych morskich.

Dorzecze Wisły

Na górnej Wiśle prognozowany jest wyrównany przebieg stanów wody, a także w strefie stanów średnich spowodowane pracą urządzeń hydrotechnicznych i spływem wody opadowej.

Na środkowym odcinku rzeki przeważać będzie stabilizacja i opadanie stanu wody, początkowo lokalnie wzrosty w strefie średniej i wysokiej. Lokalnie możliwe są wahania, szczególnie poniżej ujścia Narwi (spływ wody z górnej części zlewni) i poniżej zbiornika we Włocławku (praca stopnia wodnego).

Na dopływach górnej Wisły sytuacja hydrologiczna będzie ulegała stopniowej stabilizacji i spadkom. Początkowo na karpackich dopływach Wisły mogą zaznaczyć się jeszcze lokalne wzrosty i wahania związane ze spływem wody po opadach deszczu, które miały miejsce w ciągu ostatnich dni. Kolejne dni przyniosą stabilizację i spadki w strefie wody średniej, lokalnie wysokiej i niskiej.

W zlewni Narwi i Bugu przewiduje się stabilizację i opadanie stanu wody oraz wahania związane z pracą urządzeń hydrotechnicznych. Stan wody w zlewni Narwi i Bugu układać się będzie w strefie wysokiej i średniej, odcinkowo niskiej.

Na pozostałych dopływach środkowej i dolnej Wisły przewidywane są głównie spadki i stabilizacja stanów wody w strefie wysokiej i średniej.

Obecne przekroczenia stanów ostrzegawczych i alarmowych (Rajgród) będą się na ogół utrzymywały, jednak z tendencją do opadania.

Dorzecze Odry

Na górnej Odrze prognozowane są nieznaczne spadki i stabilizacja. Na odcinku skanalizowanym przeważać będą wahania. Na Odrze swobodnie płynącej i dolnym jej odcinku prognozujemy wahania i spadki w strefie średniej i wysokiej.

Na dopływach Odry górnej i środkowej stany wody będą miały przebieg wyrównany bądź będą ulegały opadaniu w strefie średniej i wysokiej, punktowo niskiej. Jedynie początkowo możliwe są jeszcze wzrosty na lewostronnych dopływach rzeki, które będą związane ze spływem wody opadowej. W Bledzewie na Obrze i w Korzeńsku na Orlej przewidywana jest tendencja spadkowa, jednak stan wody cały czas będzie się utrzymywał powyżej progu alarmowego. Liczba stacji z przekroczonymi stanami ostrzegawczymi będzie się stopniowo zmniejszać.

W zlewni Warty, a także na dopływach dolnej Odry, stany wody pozostaną przede wszystkim w strefie stanów wysokich z przekroczeniami stanów umownych. Prognozowane jest powolne opadanie i stabilizacja stanów wody. Lokalne zaburzenia i wahania będą wynikać z pracy urządzeń hydrotechnicznych.



Okolice miejscowości Ratowiec w woj. podlaskim. Fot. Maciej Maciejewski | IMGW-PIB.

Wybrzeże i rzeki Przymorza

W ciągu kolejnych dni na Zalewie Szczecińskim, wzdłuż Wybrzeża, na Zalewie Wiślanym i Żuławach prognozowane są wahania i spadki poziomów wody głównie w strefie wody średniej. W sobotę prognozowane są silne porywy wiatru wzdłuż Wybrzeża. Będzie to wiatr głównie z sektorów zachodnich, dlatego możliwe są wzrosty poziomu morza do strefy wysokiej, włącznie z krótkotrwałymi przekroczeniami stanów ostrzegawczych. Po weekendzie wiatr osłabnie i nad morzem ponownie przeważać będą wahania i spadki.

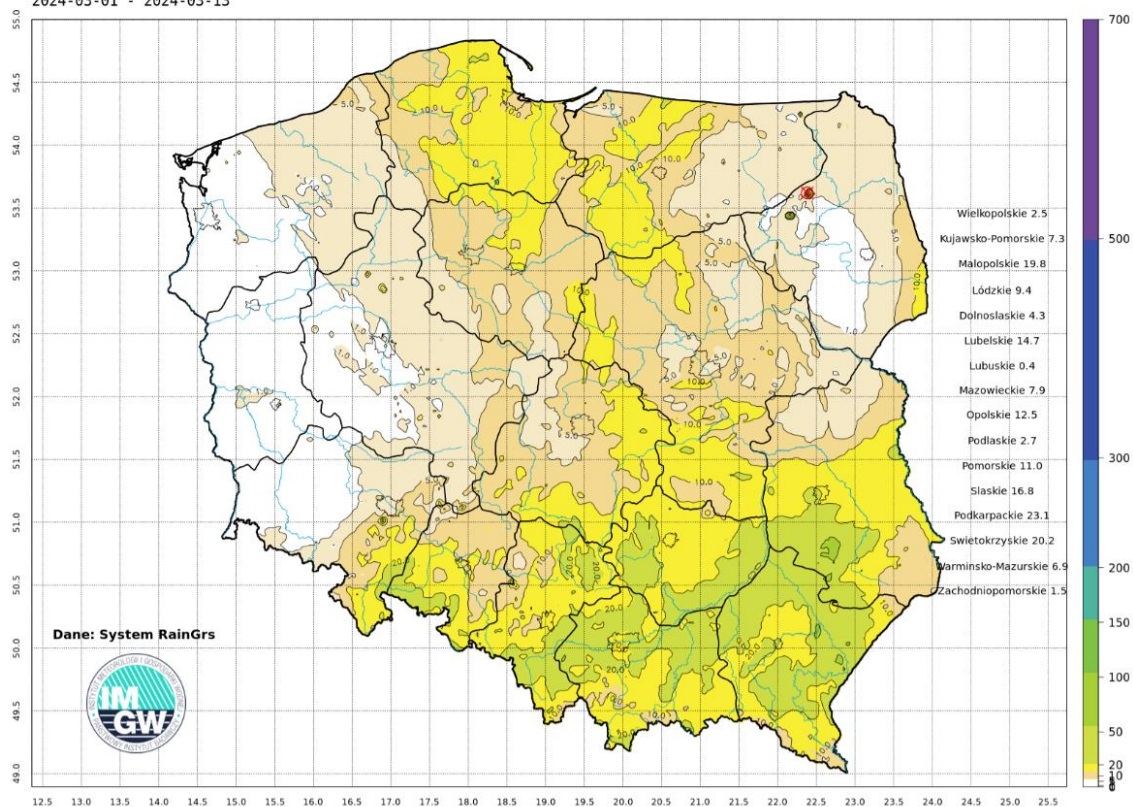
Na rzekach Przymorza, rzekach uchodzących do Zatoki Gdańskiej i Zalewu Wiślanego prognozuje się stabilizację, spadki i lokalne wahania stanów wody, głównie w strefie wody średniej, a lokalnie wysokiej.

SUSZA HYDROLOGICZNA

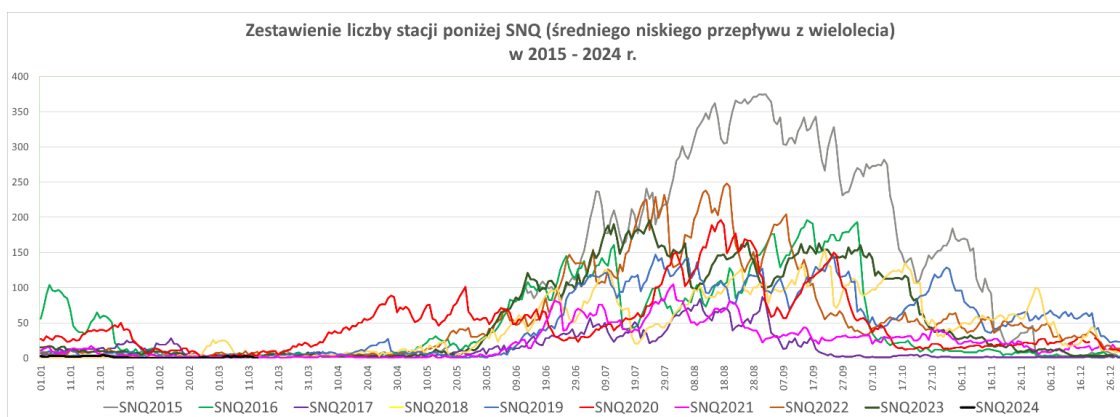
Sytuacja pod kątem suszy hydrologicznej w ostatnich 7 dniach nie uległa większej zmianie. Po ostatnich opadach deszczu na południu kraju, nie notujemy stacji z przepływem poniżej SNQ. Aktualnie w Polsce nie ma ostrzeżeń przed suszą hydrologiczną. W najbliższych dniach, w związku z wyższą temperaturą powietrza i mniejszym opadem, może pojawić się kilka stacji z przepływem poniżej SNQ.

Skumulowana miesięczna suma opadu
2024-03-01 - 2024-03-13

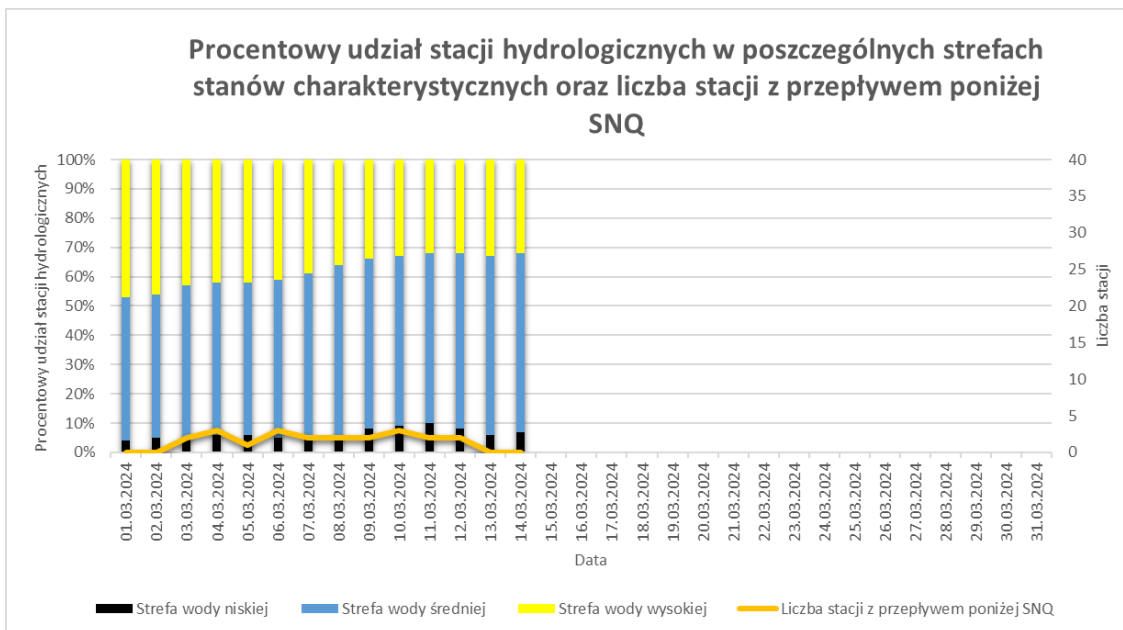
Opad maksymalny: 170.2 mm



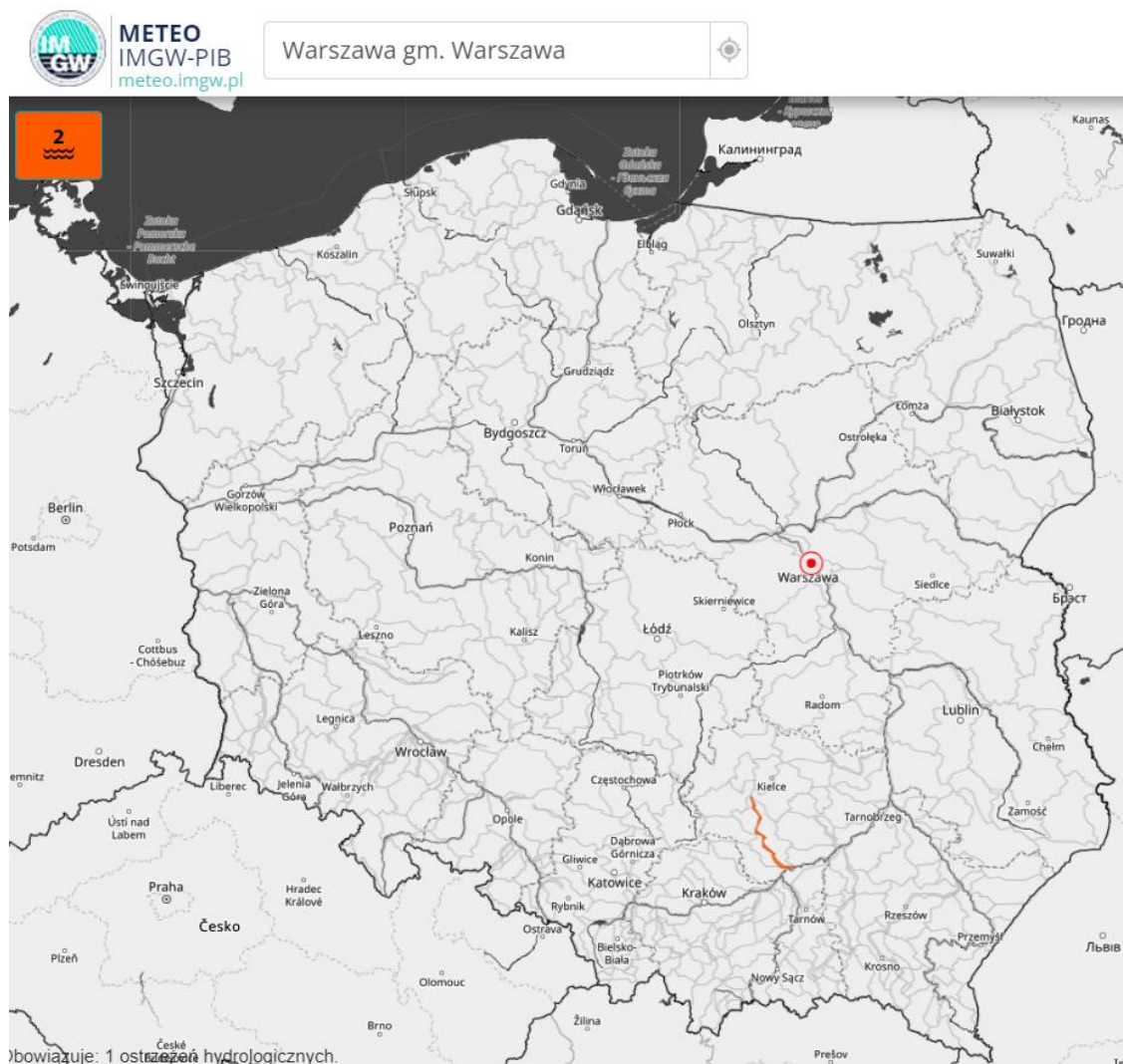
Suma skumulowanego opadu w marcu 2024.

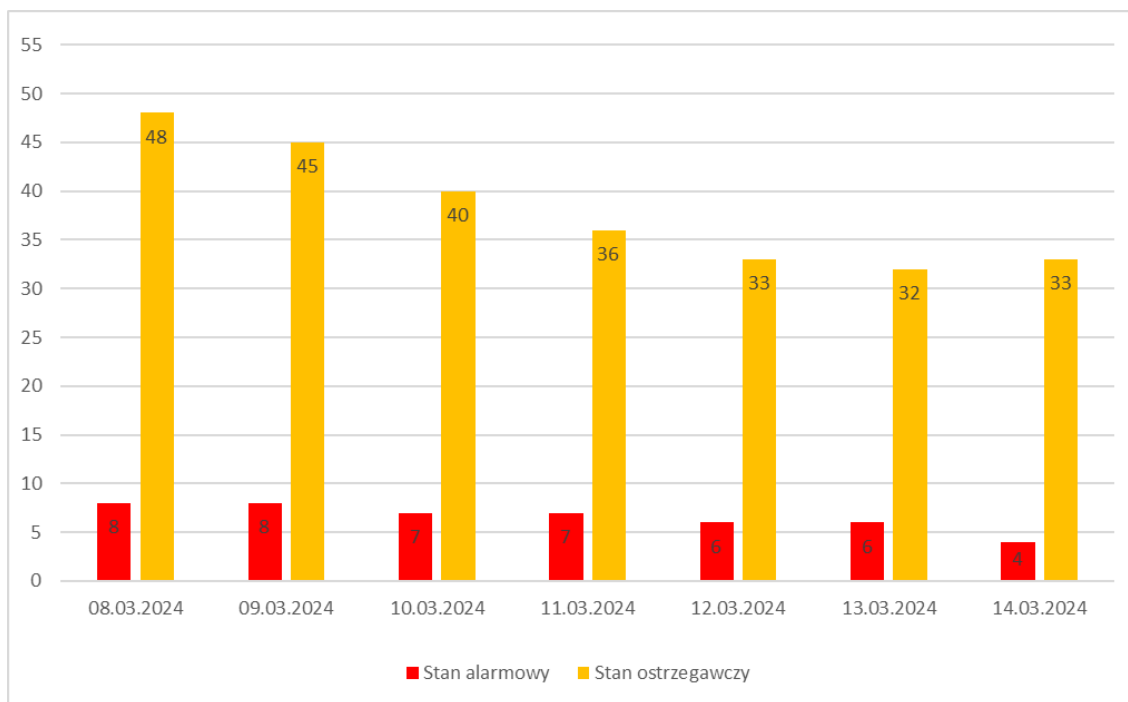


Porównanie liczby stacji z przepływem poniżej SNQ.

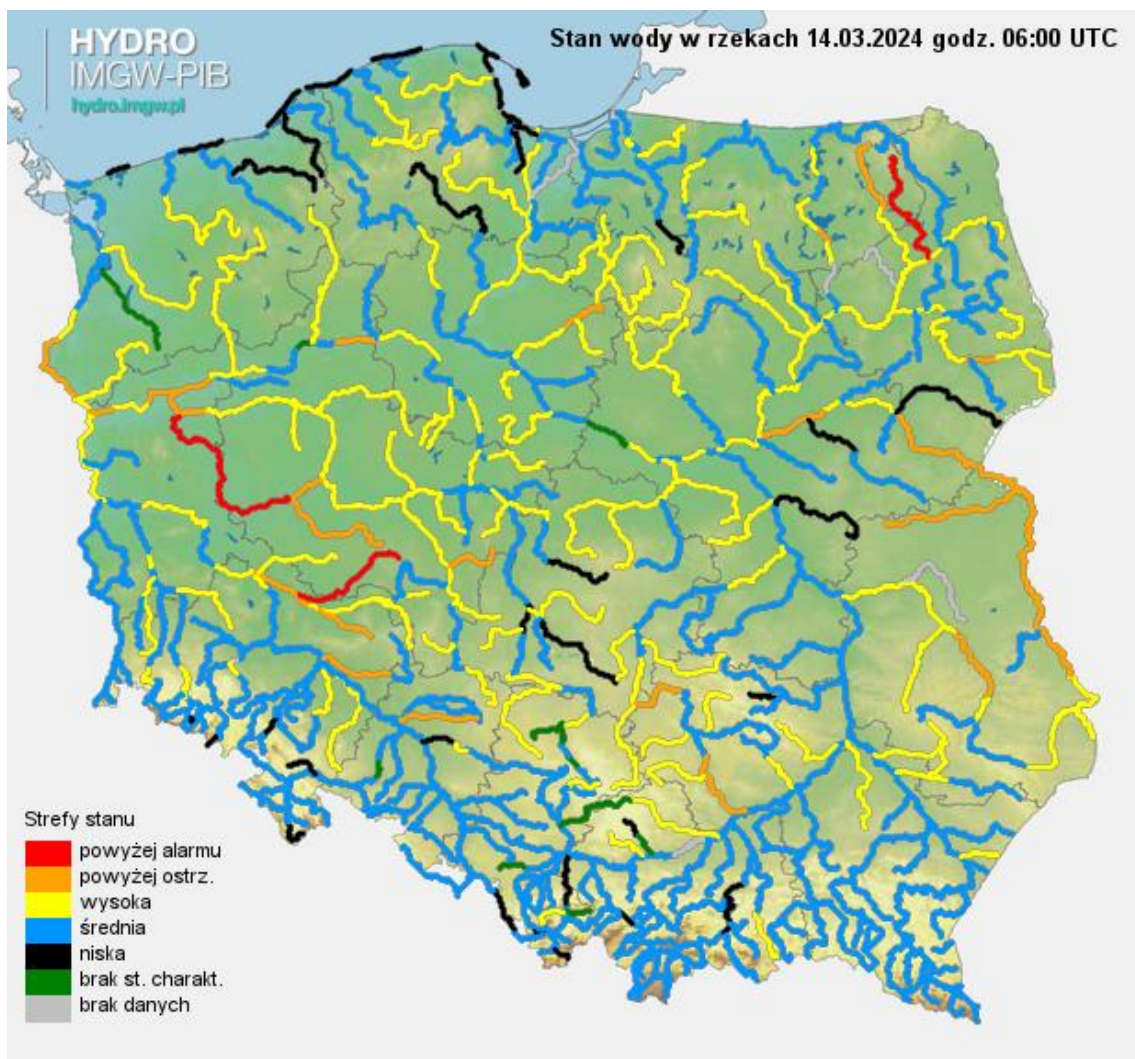


Procentowy udział stacji hydrologicznych w poszczególnych strefach stanów wody od początku miesiąca.





Liczba stacji, na których notowano przekroczenia stanów alarmowych lub ostrzegawczych o godzinie 7:00 (na 605 stacji IMGW-PIB).



Stan wody na rzekach w Polsce 14.03.2024 r. godz. 7:00.

Dodatkowe informacje 24h/dobę:

IMGW-PIB Biuro Prasowe

Twitter: <https://twitter.com/IMGWmeteo>

E. biuroprasowe@imgw.pl | T. (+48) 503 122 100

SERWIS POGODOWY DLA POLSKI: <https://meteo.imgw.pl/>

APLIKACJA MOBILNA: <http://aplikacjameteo.imgw.pl/>

SERWIS Z CAŁOROCZNĄ POGODĄ DLA GÓR: <http://gory.imgw.pl/>

DARMOWY WIDGET POGODOWY: <http://widgetmeteo.imgw.pl/>

IMGW-PIB. Instytut pełni kluczową rolę w osłonie meteorologicznej kraju od 1919 roku. Od Tatr po Bałtyk, od Karpat po Zalew Szczeciński analizujemy, dostarczamy prognozy i wydajemy ostrzeżenia. Nasze systemy informacyjne i rozwiązania działają 24/7 przez cały rok, wsparte wiedzą i doświadczeniem analityków i specjalistów meteorologii i hydrologii. Jesteśmy Instytutem skupiającym wysokiej klasy specjalistów i dysponujemy niezbędną infrastrukturą do pracy nad nim. Pogoda i klimat to jeden z najważniejszych tematów we współczesnym świecie.